


3M Наука,
Воплощенная в жизнь™



САДКО



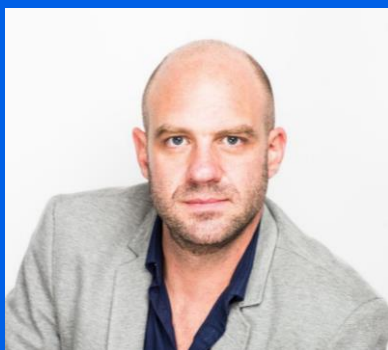
Техника Essential shape: создание морфологии поверхности фронтальной группы зубов.

Дата: 12 мая 2021

Время начала: 10:00 (мск)

Формат: Вебинар с онлайн мастер-классом*

Лектор:



Автор книги «Слои» (Quintessence 2012)

С отличием окончил Технологический университет г. Мехико (UNITEC), получив специальность стоматолога.

Продолжил постдипломное обучение в области оперативной и эстетической стоматологии, получив степень магистра в Международном университете Каталонии (UIC) в Барселоне, Испания.

Сотрудничает с международными компаниями в области колориметрии и фотографии. Является приглашенным лектором в Сиенском университете и научным консультантом двух европейских журналов.

Джорди Манаута

член группы реставраторов
StyleItaliano

*Две формы участия:

- Лекция и онлайн мастер-класс с получением раздаточного материала
- Лекция без получения раздаточного материала

Регистрация с получением раздаточного материала для мастер-класса открыта до **30.04.2021.**

Программа

Теория:
90 минут

Морфология поверхности (формы):

Естественная реставрация невозможна без идеальной формы. Все зубы разные, но все же у них есть общие характеристики. Особенно это касается их морфологии. **Essential shape** – это простые и легко воспроизводимые рецепты создания рельефа поверхности фронтальных зубов, с которыми даже, используя технику одного оттенка нано- или нано-гибридного композита, можно с легкостью добиться превосходного результата

Перерыв: 5 минут

Практическая
работа с
карточками:
45 минут

Лектор демонстрирует на экране, а участники, следуя инструкциям, на карточках создают рельеф поверхности фронтальных зубов.

Материалы необходимые для участия**:

- Любая моделировочная гладилка
- Карточка Essential Shape ***
- Дискдержатель для Sof-Lex
- Sof-Lex Диск Грубый
- Sof-Lex Disc средний
- A2B Filtek Ultimate ***
- Фотополимеризатор
- Микромотор
- 1:1 наконечник (угловой)

** Просим убедиться, что указанные материалы имеются в наличии и в легком доступе у вас в клинике или дома до начала мероприятия

*** Данные материалы предоставляются участникам, оплатившим участие в вебинаре с онлайн мастер-классом. Наличие остальных материалов участник мероприятия обеспечивает самостоятельно

Демонстрационная часть: 30 минут

Нанесение одного слоя материала и создание идеальной формы

Вопросы и ответы: 15 минут

Формат мероприятия и стоимость:

- Вебинар и онлайн мастер-класс с получением Filtek Ultimate A2B, дозатор 4 г, 1 шт. и карточки Essential Shape, 1 шт. – **3 000 руб.** *
- Вебинар и онлайн демонстрация без получения раздаточных материалов - **1 000 руб.**

*Количество раздаточного материала ограничено

Регистрация участников и ссылка на подключение:

ЦИМО "Садко": +7 831 412 2413, +7 910 149 1651, @sadko_education (Instagram), www.nn.sadkomed.ru

Ссылка на подключение высылается после регистрации

Участники мероприятия получают сертификаты