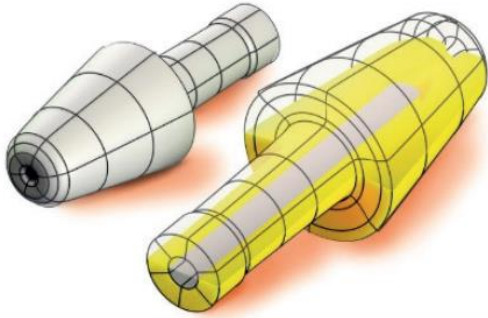


3M™ E-A-R™ Flexible Fit HA

高降噪免搓揉耳塞常見問題



Q：Flexible Fit 高降噪免搓揉耳塞與其它置入型耳塞有何不同？

A：除了傳統的雙手佩戴方法之外，該耳塞還提供了全新的單手佩戴方法。兩種方法都能提供各自不同的噪音衰減等級。3M 並未改變傳統置入型耳塞的佩戴方式。我們只是提供了新的選項。

Flexible Fit 高降噪免搓揉耳塞以獲得專利的 TPE 泡棉製成，與我們的傳統泡棉耳塞不同。該材料使得 Flexible Fit 高降噪免搓揉耳塞能夠以溫和的清潔劑和水清洗，並可在首次使用後並重複使用長達兩週（如未損壞且柔軟可彎曲）。

Q：如其它耳塞未具備單手佩戴等級，是否能夠以單手佩戴？

A：用於測得衰減等級的實驗室 REAT 測試需要根據書面說明佩戴耳塞，因此，使用與說明中指定方法不同的佩戴方式將使衰減等級無效。閱讀並遵守使用說明的要求。

Q：此兩種衰減額定取決於指定的佩戴方法，這是否表示使用雙手佩戴的用戶能較單手佩戴的用戶獲得更高的衰減額定？

A：不一定，即使雙手佩戴方法具有較高的衰減額定，但這兩種等級皆不能作為個人能夠達到的精確衰減額定指標。這是由於耳道的大小和形狀，佩戴者的動機和佩戴技巧的差異。這就是為什麼 3M 建議對聽力保護裝置進行個別佩戴測試以驗證個人能從特定的聽力保護裝置得到的衰減額定的程度（個人衰減額定）。

Q：不同的佩戴方法能帶來那些好處？

A：單手

- ▶ 當僅有一隻手可以使用的時候
- ▶ 使用者偏好易用性及便利性

雙手

- ▶ 當要求更高的噪音衰減等級 (NRR/SNR) 時
- ▶ 當組織中所有的聽力保護裝置都要求一致的方法時。

Q：以單手佩戴時，是否須以右手佩戴右耳，或可以單手佩戴到另一隻耳朵？

A：用戶可按喜好使用任一隻手。無論使用那種方法，都應與佩戴測試所使用的方式一致，以使佩戴測試的結果能反映出在作業中佩戴聽力保護裝置的貼合度。

Q：怎麼知道何時該更換耳塞？

A：如泡棉尖端已損壞、泡棉自手柄上脫落或不再柔軟且不易彎曲，請立即更換耳塞。

Q：Flexible Fit 高降噪免搓揉耳塞應塞入多深？

A：塞入至錐型尖端側進入耳道且不可見為止。耳道較大的人可能需入塞入更深。

耳道較小或彎曲嚴重的人可能無法達到此佩戴深度。

在此情況下，可能能夠適當的貼合，但應通過佩戴測試進行驗證。如無法進行佩戴測試，請選擇不同的聽力保護裝置。



如需協助，請聯繫當地的 3M 業務代表。