

▲ CAUTION: Failure to follow instructions may result in damage or injury. Do not hang valuable items. Do not hang over beds, on wallpaper or textured surfaces. Use indoors: 50-105°F.

▲ WARNING! CHOKING HAZARD -
Keep away from small children.

▲ PRECAUCIÓN: Si no sigue las instrucciones se pueden producirse daños o lesión. No cuelgue artículos valiosos. No cuelgue sobre camas, utilice en papel tapiz o superficies con textura. Uso en interiores: 10° a 40°C

▲ ¡ADVERTENCIA! PELIGRO DE ASFIXIA -
Mantenga alejado de los niños.

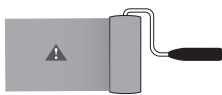
Great for seasonal décor, fairy lights and other lightweight items.
Ideal para decoración de temporada, guirnaldas de luces angostas y otros artículos ligeros.

PREP PREPARADO



Do not hang frames on clips.

No cuelgue marcos de cuadros con clips.



Wait 7 days after painting before use.

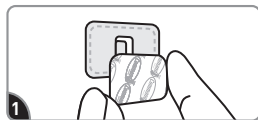
Después de pintar espere 7 días antes de usar.



Wipe wall with rubbing alcohol. Do not use household cleaners or water.

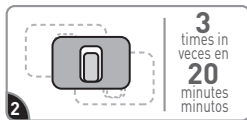
Limpie la pared con alcohol isopropílico. No utilice limpiadores de uso doméstico o agua.

EASY ON FÁCIL DE COLOCAR



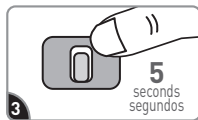
1 ATTACH strip to clip. Remove liner. Avoid touching the adhesive.

PEGUE la tira al clip. Retire el protector. Evite tocar el adhesivo.



2 PLACE on wall. ***ADJUST** as needed, up to 3 times in the first 20 minutes.

COLOCAR en la pared. ***AJUSTE** según sea necesario, hasta 3 veces en los primeros 20 minutos.



3 PRESS FIRMLY for 5 seconds to ensure hold. You're done!

PRESIONE FIRMEMENTE durante 5 segundos para asegurar que pegue. ¡Listo!

EASY OFF FÁCIL DE RETIRAR

SLOWLY PEEL clip from the wall & Voila! You're done!

RETIRE LENTAMENTE el clip desde la pared. ¡y listo!

Limited Warranty/Limitation of Liability (USA): Product will be free from manufacturing defects. If defective, 3M will replace or refund at 3M's option. 3M will not be liable for any loss or damage, whether direct, indirect, incidental or consequential.

command.com/howtouse

17846CLR