

3M Science.
Applied to Life.™



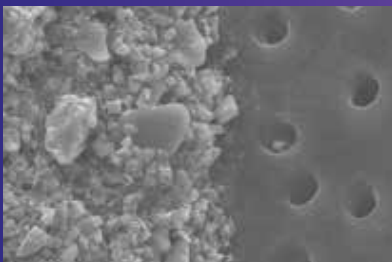
**Snelle verlichting van gevoeligheid.
Langzame afgifte van fluoride.**

**3M™ Clinpro™ XT Varnish
Extended Contact Varnish**

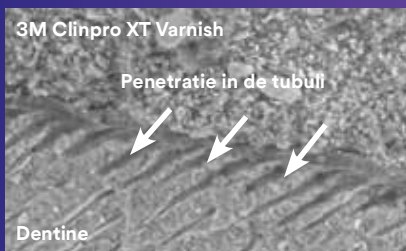


Langdurige bescherming

3M™ Clinpro™ XT Varnish sluit en beschermt de dentinetubuli



SEM-beeld van blootliggende dentinetubuli (rechts) en 3M Clinpro XT Varnish (links) 3000x vergroot toont het barrière-effect.



SEM-afbeelding (dwarsdoorsnede) van 3M Clinpro XT Varnish aangebracht op dentine 1000x vergroot toont de lak die in de tubuli doordringt.



3M Clinpro XT Varnish is vrijwel onzichtbaar wanneer het op het tandoppervlak wordt aangebracht.

De beschermende barrière die onmiddellijk gevoeligheid verlicht, fluoride afgeeft en tot 6 maanden meegaat.

3M Clinpro XT Varnish is een lokaal aan te brengen, lichtuithardende, duurzame coating die onmiddellijke bescherming biedt om tandheelkundige overgevoeligheid te verlichten.

- Zeer geschikt voor de bescherming van blootliggende, gevoelige worteloppervlakken, zoals recent gereinigde oppervlakken
- Blijft 6 maanden of langer op de tand zitten
- Vochtbestendig: het worteloppervlak hoeft niet gedroogd of voorbehandeld te worden
- Geen rubberdam nodig
- Geeft fluoride, calcium en fosfaat af

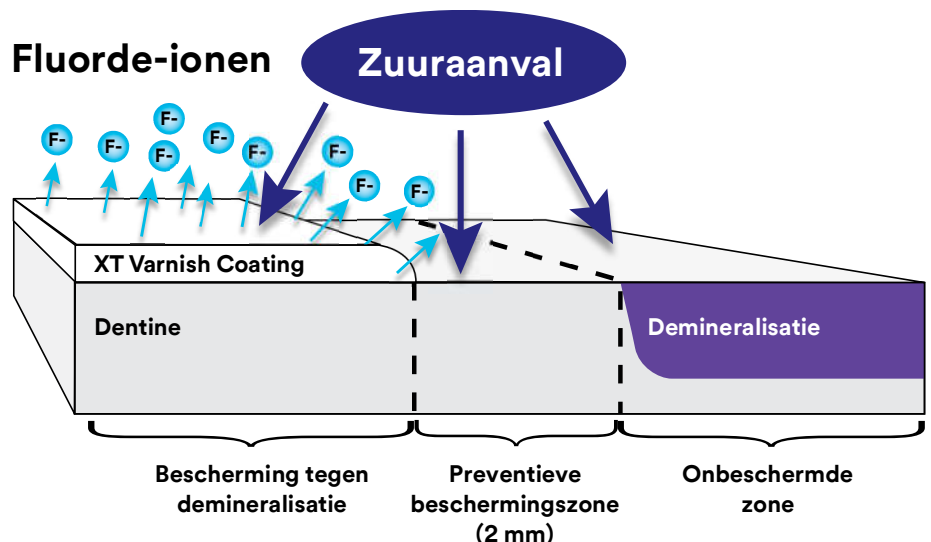
XT Varnish vermindert de dentinedoorlaatbaarheid met 88%¹

In-office afsluiten van de tandtubuli biedt onmiddellijke verlichting van pijn veroorzaakt door de beweging van vocht door open tubuli. Naast het creëren van een beschermende laag op blootgesteld dentine, is bewezen dat XT Varnish ook de tubuli penetreert en afsluit. Laboratoriumtesten tonen aan dat XT Varnish de doorlaatbaarheid van het dentine met 88% vermindert.

XT Varnish beschermt het tandoppervlak tegen zuuraanvallen

In vitro testen uitgevoerd met XT Varnish tonen aan dat de laklaag:

- een barrière opwerpt tegen demineralisatie en erosie door zuur²
- bescherming biedt die verder gaat dan de laklaag²
- helpt bij het herstellen van gedemineraliseerd glazuur dat grenst aan de laklaag³

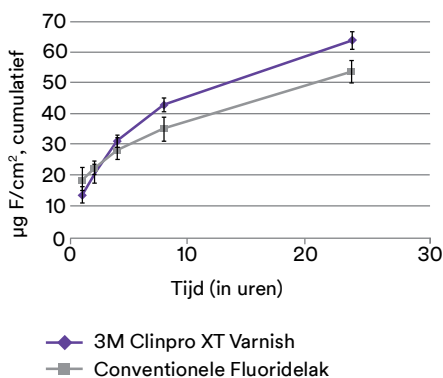


Onmiddellijke verlichting

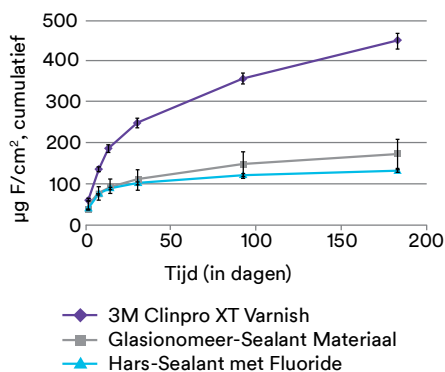
3M™ Clinpro™ XT Varnish bevat fluoride en wordt “geactiveerd” door fluoridetandpasta

3M Clinpro XT Varnish is een met hars gemodificeerd glasionomeermateriaal dat fluoride, calcium en fosfaat vrijgeeft. Dit maakt het uniek vergeleken met andere in-office desensibilisatoren. Tijdens de eerste 24 uur geeft XT Varnish meer fluoride vrij dan een conventionele fluoridelak. Bovendien wordt XT Varnish geactiveerd bij elke poetsbeurt van de patiënt. Uw patiënten krijgen niet alleen de bescherming van een fysieke barrière, maar ook het voordeel van een langdurige fluoride-afgifte.

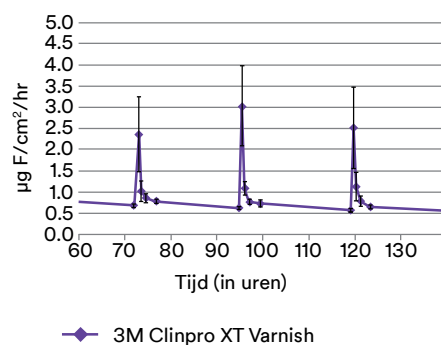
Cumulatieve afgifte van fluoride [Gemiddelde ± SD] (korte termijn)



Cumulatieve afgifte van fluoride [Gemiddelde ± SD] (lange termijn)



Fluoridereactivatie en -afgifte



Uit in vitro testen blijkt dat 3M Clinpro XT Varnish in 24 uur meer fluoride.

Uit in vitro testen blijkt dat 3M Clinpro XT Varnish over 6 maanden meer fluoride vrijgeeft dan andere laklagen.

Uit in vitro testen blijkt dat 3M Clinpro XT Varnish wordt geactiveerd door poetsen met fluoridetandpasta.

Bron: interne gegevens van 3M

De complete oplossing - bekijk de verschillen

Bestaande tandheelkundige oplossingen voor overgevoeligheid bieden meerdere voordelen, maar geen ander product biedt alle voordelen van 3M Clinpro XT Varnish.

	Onmiddellijk gevoeligheidsverlichting	Duurzame laklaag	Vocht bestendig	Afgifte van fluoride	Afgifte van calcium
3M™ Clinpro™ XT Varnish	✓	✓	✓	✓	✓
Desensibilisatoren op basis van glutaraldehyde (bv. Gluma™, Calm-it®)	✓	✓			
Desensibilisatoren op basis van hars (bv. Seal & Protect™)	✓	✓			
Conventionele fluoridelak (bv. Duraphat®)	✓		✓	✓	

- Rusin et al. (2008). Dentin Permeability of a New Protective Coating Material. *J. Dent. Res.* 87 (Spec Iss A): #1041.
- Rusin et al. (2008). Dentin Permeability of a New Protective Coating Material. *J. Dent. Res.* 87 (Spec Iss B): #627.
- 3M internal data.



3M™ Clinpro™ XT Varnish is eenvoudig te gebruiken zonder rubberdam.

3M Clinpro XT Varnish toepassing bij gevoeligheid door blootgesteld worteloppervlak



1. Reinig het tandoppervlak



2. Spoel met water



3. Verwijder het overtollige water



4. Knijp de lak uit op het mengpalet



5. Meng gedurende 15 seconden (2,5 minuten werkingstijd)



6. Breng een dunne laag aan op het tandoppervlak



7. Lichtuitharding gedurende 20 seconden



8. Veeg de coating af met een vochtig wattenstaafje

Bestelinformatie



Artikelnr.	Productbeschrijving
12148	3M™ Clinpro™ XT Varnish 1-10g Clicker™ Dispenser (90 doses)

Meer informatie over het gebruik van XT Varnish voor de bescherming van glazuur en voor patiënten met orthodontische beugels vindt u op

www.3M.com/PreventiveCare



3M Nederland BV
Oral Care Solutions Division
infodental.nl@mmm.com
www.3m.nl/OralCare

3M Belgium bvba/ sprl
Oral Care Solutions Division
infodental.be@mmm.com
www.3m.be/OralCare
www.3m.be/fr/OralCare

OPMERKING: Voorschrijvende tandartsen en artsen moeten totale fluorideblootstelling overwegen (tandverzorging plus voedsel, water en andere bronnen) bij het voorschrijven van deze producten voor gebruik door kinderen.

3M, Aplicap, Clinpro, ESPE, Ketac, Photac en Rotomix zijn handelsmerken van 3M of 3M Deutschland GmbH. Gebruikt onder licentie in Canada. Gedrukt in VS. © 3M 2019. Alle rechten voorbehouden.