

PERSOONLIJKE VEILIGHEID

• Herbruikbare maskers met volledige gelaatsbescherming



• Herbruikbare spuitoveralls



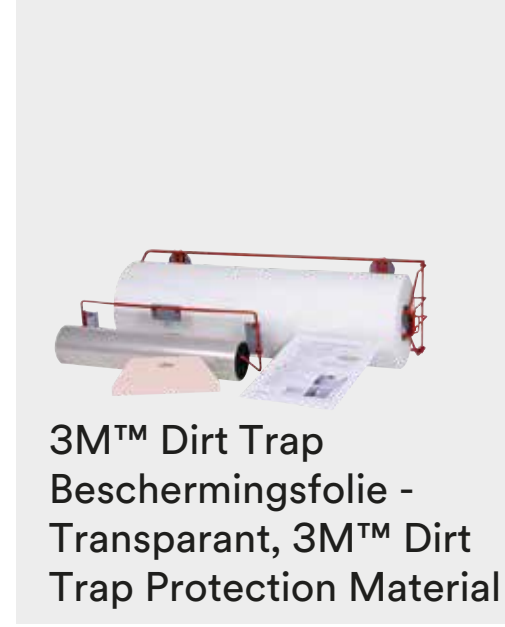
• Nitril handschoenen



Vereisten voor de beste resultaten en kwaliteit



- ▶ Breng Dirt Trap Protection Film aan om de spuitcabine schoon te houden.
- ▶ Gebruik 3M Aircare ACU-03 om de juiste perslucht (ademplucht) te verkrijgen.
- ▶ Gebruik 3M Beschermende Spuitoveralls ter bescherming van de gebruiker.



3M™ Dirt Trap Beschermingsfolie - Transparant, 3M™ Dirt Trap Protection Material



3M™ Aircare ACU-03

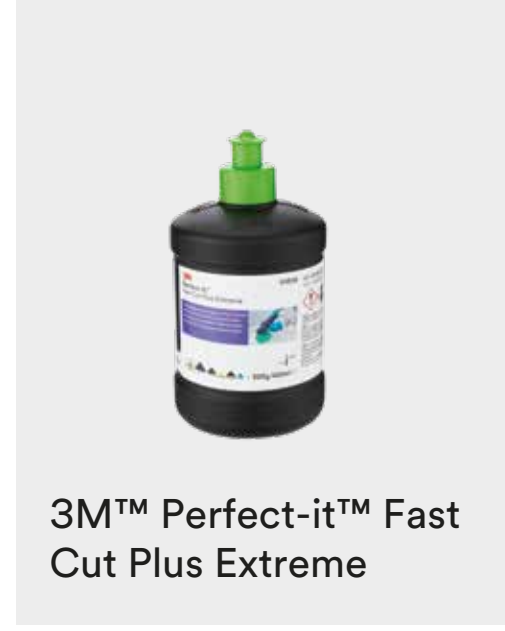


3M™ Beschermende Overall 4540+

Keuze van de kleurvariant



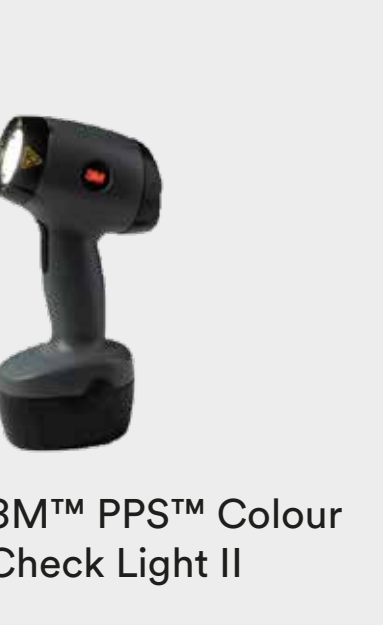
- ▶ Gebruik de 3M™ Perfect It™ Fast Cut Plus Extreme om lakresten en vervuiling aan het oppervlak te verwijderen alvorens tot een nauwkeurige kleur matching over te gaan.
 - ▶ Om problemen te vermijden bij kritische kleuren is het raadzaam na 3M™ Perfect It™ Fast Cut Plus Extreme een extra polijstap uit te voeren met 3M™ Perfect-It™ Ultrafina SE (blauwe dop).
- Tip: Het bijhouden van een persoonlijke kleurenbibliotheek zal het u in de toekomst gemakkelijker maken, omdat u uw eigen spuitkaarten opnieuw kunt gebruiken.



3M™ Perfect-it™ Fast Cut Plus Extreme

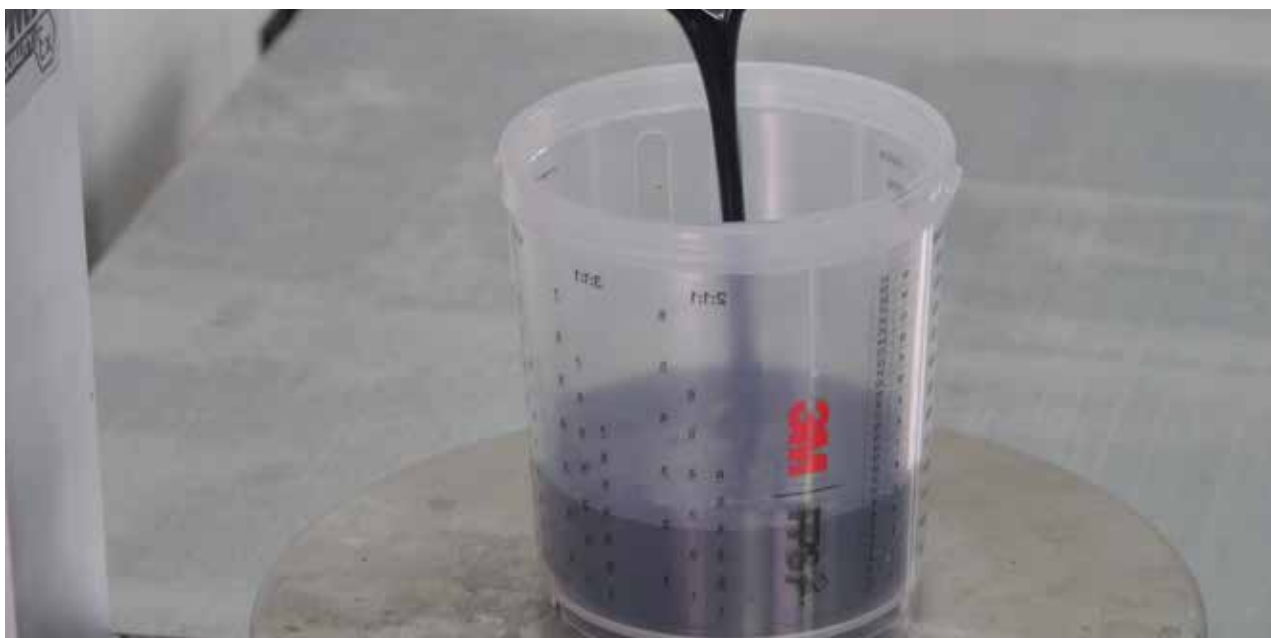


3M™ Hookit™ Gepolijerde pad, 75 mm



3M™ PPS™ Colour Check Light II

1 Mengingen van de grondlak



- ▶ Met de verschillende maten van de 3M™ PPS™ Serie 2.0 kunnen meest voorkomende reparaties in uw werkplaats worden uitgevoerd.
 - ▶ Bij gebruik van de 3M™ PPS™ Serie 2.0 is geen extra mengbeker nodig.
 - ▶ Omdat het filter rechtstreeks in het deksel van de 3M™ PPS™ Serie 2.0 is geïntegreerd, is er geen extra filtering nodig.
- Opmerking: Door het juiste formaat voor uw applicatie te kiezen, verkleint u de kans op te veel aangemaakte grondlak.



3M™ PPS™ Serie 2.0 Spuitbekersysteemkit Groot 850 ml, Standaard 650 ml, Midi 400 ml, Mini 200 ml

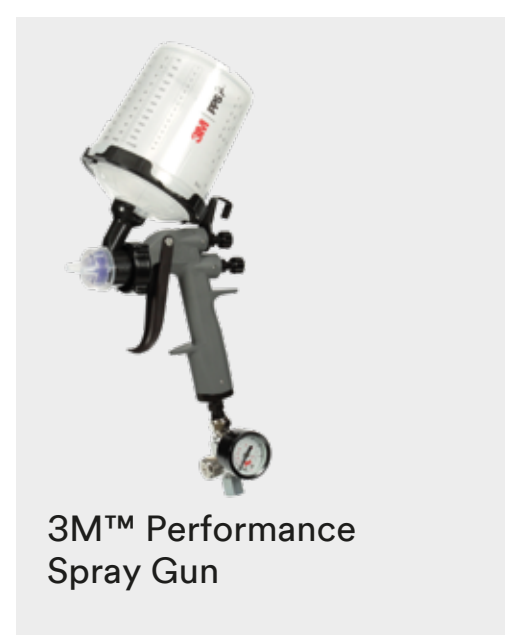


3M™ PPS™ Dispensers met deksel en binnenbeker

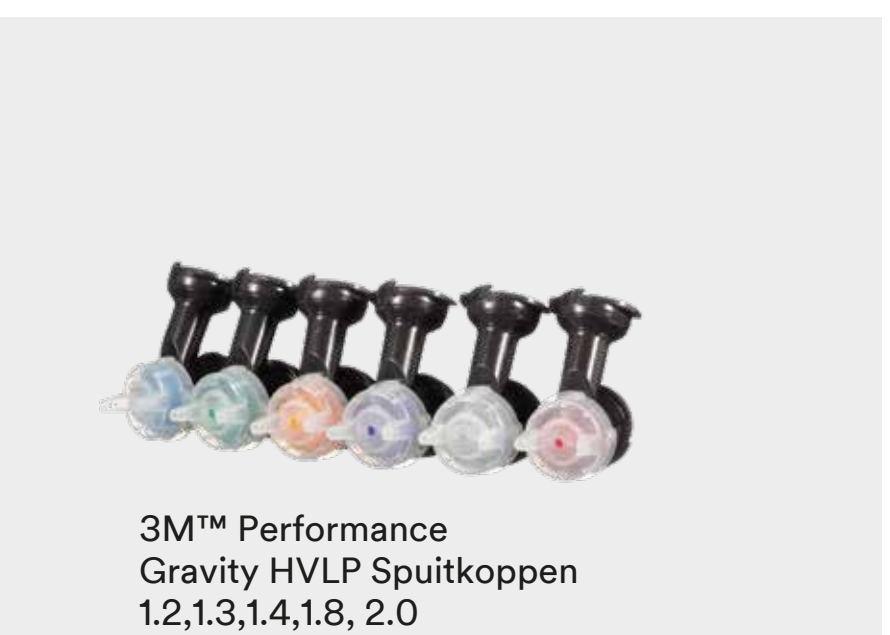
2 Instellen van het 3M™ Performance Spray Gun



- ▶ Knijp de trekker naar achteren
- ▶ Verzeker je er van dat de sluitring in de + stand staat
- ▶ Schuif de spuitkop over de naald en duw het tegen het spuitpistool aan
- ▶ Zet de spuitkop vast door de sluitring met de klok mee te draaien tot je niet verder kunt en de sluitring in de X stand staat
- ▶ HVLP max druk is 1.38bar (20psi)
- ▶ Werkdruk ligt tussen 0,5 (7 psi) - 2,4 bar (35 psi)



3M™ Performance Spray Gun

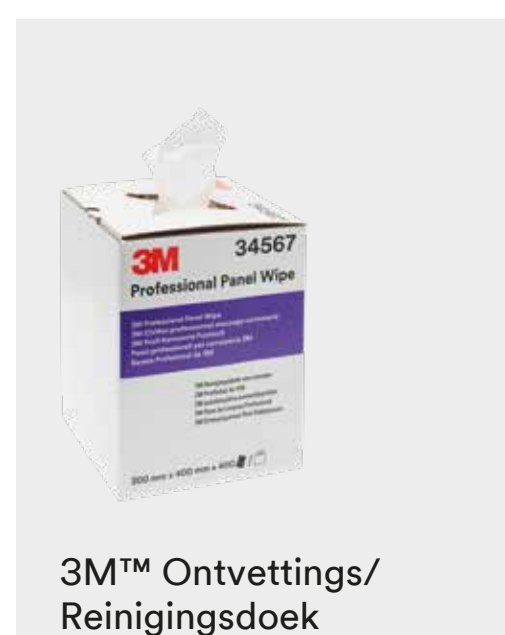


3M™ Performance Gravity HVLP Spuitkoppen 1,2,1,3,1,4,1,8, 2,0

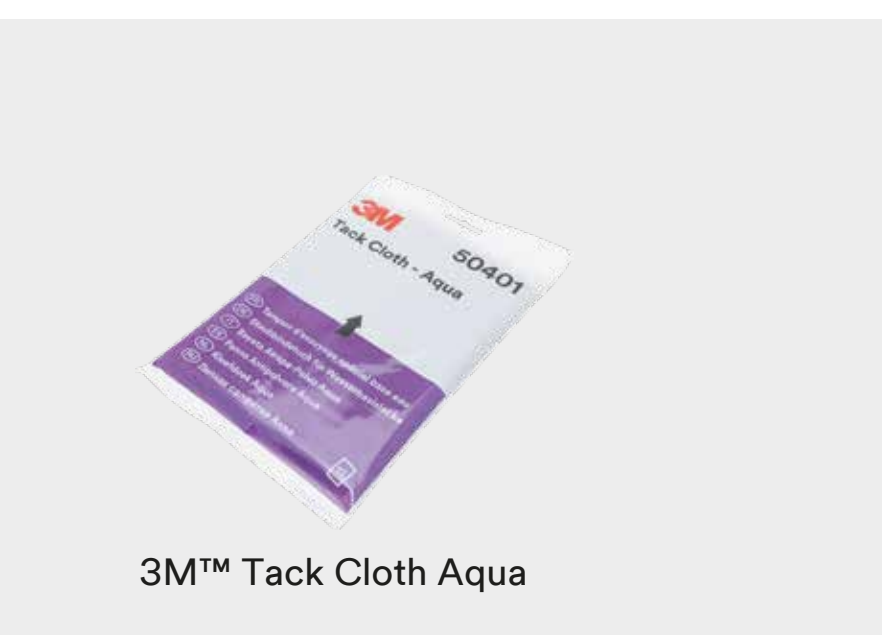
3 Aanbrengen van de grondlak



- ▶ Ontvet het oppervlak met een product dat door de lak- of andere fabrikant wordt aanbevolen. Volg altijd de instructies van de fabrikant.
- ▶ Het oppervlak reinigen voordat de grondlak wordt aangebracht met kleefdoek.
- ▶ Volg altijd de aanbevelingen van de lakfabrikant voor het aanbrengen van de grondlak.
- ▶ Als u klaar bent met spuiten: koppel de luchtleiding los, draai het spuitpistool om en haal de trekker over om de achtergebleven lak terug te laten stromen in de beker. Tik voorzichtig met de 3M™ PPS™ serie 2.0 Deksel en Binnenbeker op een oppervlak om de oppervlaktenspanning van de vloeistof te doorbreken, zodat deze terug kan stromen in de binnenbeker

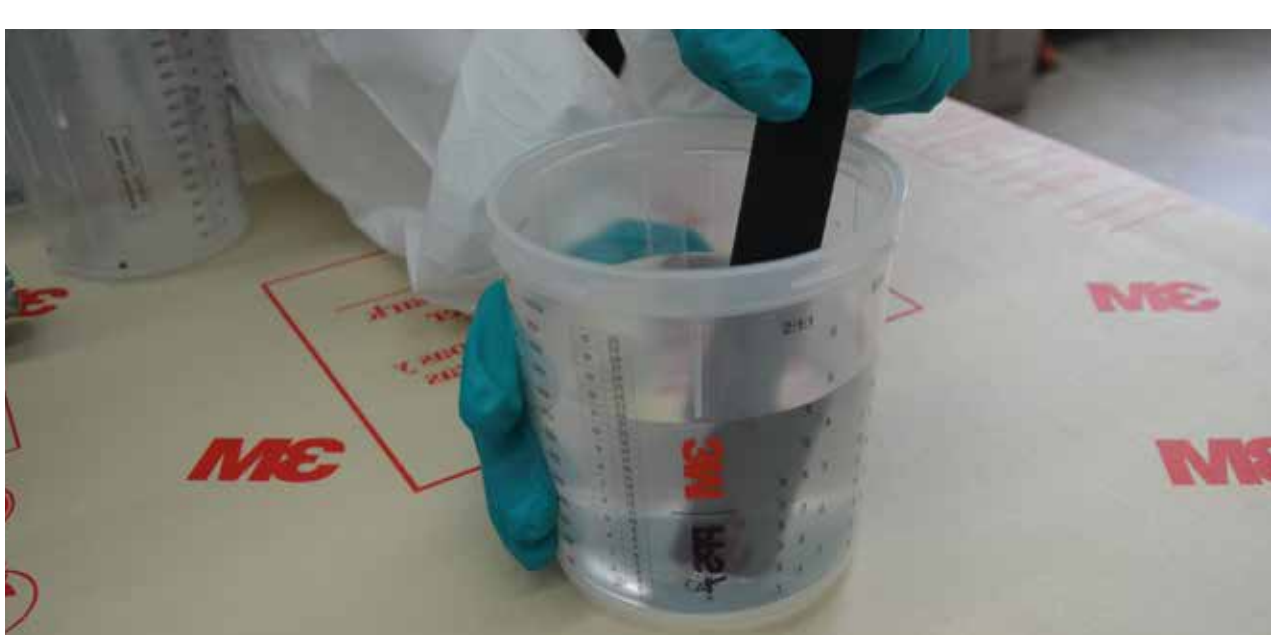


3M™ Ontvettings/Reinigingsdoek



3M™ Tack Cloth Aqua

4 Mengingen van blanke lak



- ▶ Met de verschillende maten van de 3M™ PPS™ Serie 2.0 kunnen meest voorkomende reparaties in uw werkplaats worden uitgevoerd.
- Opmerking: Moderne blanke lakken hebben een beperkte pot live! Door het juiste formaat voor uw applicatie te kiezen, verkleint u de kans dat te veel blanke lak wordt aangemaakt en er resten overblijven waar we niks meer mee aankunnen!



3M™ PPS™ Serie 2.0 Spuitbekersysteemkit Groot 850 ml, Standaard 650 ml, Midi 400 ml, Mini 200 ml

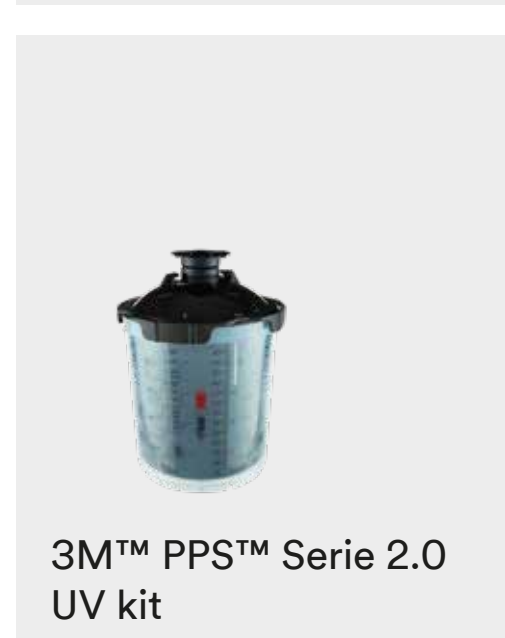


3M™ PPS™ Serie 2.0 UV kit

5 Aanbrengen van blanke lak



- ▶ Volg altijd de aanbevelingen van de lakfabrikant voor het aanbrengen van blanke lak.
 - ▶ 3M™ PPS™ Serie 2.0 vermindert het schoonmaakwerk aanzienlijk en verlaagt uw verbruik van oplosmiddelen duidelijk.
- Tip: Raadpleeg voor informatie over veilig gebruik en de juiste afvoer de veiligheidsinformatiebladen (VIB's) voor lak of oplosmiddelen, evenals de lokale voorschriften of voorschriften van instanties.



3M™ PPS™ Serie 2.0 UV kit



3M™ PPS™ Serie 2.0

6 Reinigen van het 3M™ Performance Spray Gun



- ▶ Knijp de trekker naar achteren
- ▶ Draai de sluitring tegen de klok in open en trek de Spuitkop van het pistool af
- ▶ Veeg de naald schoon, indien nodig met oplosmiddel, met een reinigingsdoek
- ▶ Plaats een nieuwe spuitkop en je bent klaar
- ▶ 3M™ Performance Spray Gun & PPS reduceren het schoonmaakwerk en het gebruik van oplosmiddelen aanzienlijk



3M™ Ontvettings / Reinigingsdoek

7 Geforceerd drogen



- ▶ Neem de aanbevelingen van uw lakfabrikant in acht met betrekking tot: objecttemperatuur en droogtijd.
- Opmerking: De lakdoorharding heeft een positieve invloed op de latere finishing behandeling van het oppervlak. Geforceerd drogen versnelt het droogproces en zorgt tegelijkertijd voor een gelijkmatige droging van de lak. Werken op een blanke lak is veel gemakkelijker wanneer deze gelijkmatig en goed is uitgedroogd.