

## KİŞİSEL GÜVENLİK

- Tam yüz korumalı Yeniden Kullanılabilir Solunum Maskeleri



- Yeniden Kullanılabilir Tulumlar



- Nitril Eldiven



### Kaliteli Mükemmel Sonuçlar için Gereksinimler



- Boya kabini temiz bir ortam sağlamak için Dirt Trap Boya Kabini Koruyucu uygulayın.
- Uygun basınçta hava elde etmek için 3M Aircare ACU-03 ortam şartlandırıcısını kullanın.
- Teknisyeni korumak ve daha temiz bir çalışma için 3M Koruyucu Tulum kullanın.



3M™ Dirt Trap Koruyucu Film – Şeffaf, 3M™ Dirt Trap Boya Kabini Koruyucu



3M™ Aircare ACU-03



3M™ Koruyucu Tulum 4540+

### Renk Varyantı veya Renk Eşleşmesi Seçimi



- Doğru renk uyumunu sağlamak adına, 3M™ Perfect It™ Fast Cut Plus Extreme'i kullanarak yüzey parlaklığı artırın.
  - Eğer son nesil spektrometre teknolojisini kullanıyorsanız, 3M™ Perfect-It™ Ultrafina SE (mavi kapak) ile 3M™ Perfect It™ Fast Cut Plus Extreme'den sonra ek bir cila uygulaması yapmanız önerilir.
- İpucu: Kişisel renk çalışması kataloğu oluşturmak, daha sonra yapacağınız boyama işleri için hayatınızı kolaylaştıracaktır.



3M™ Perfect-It™ Fast Cut Plus Extreme

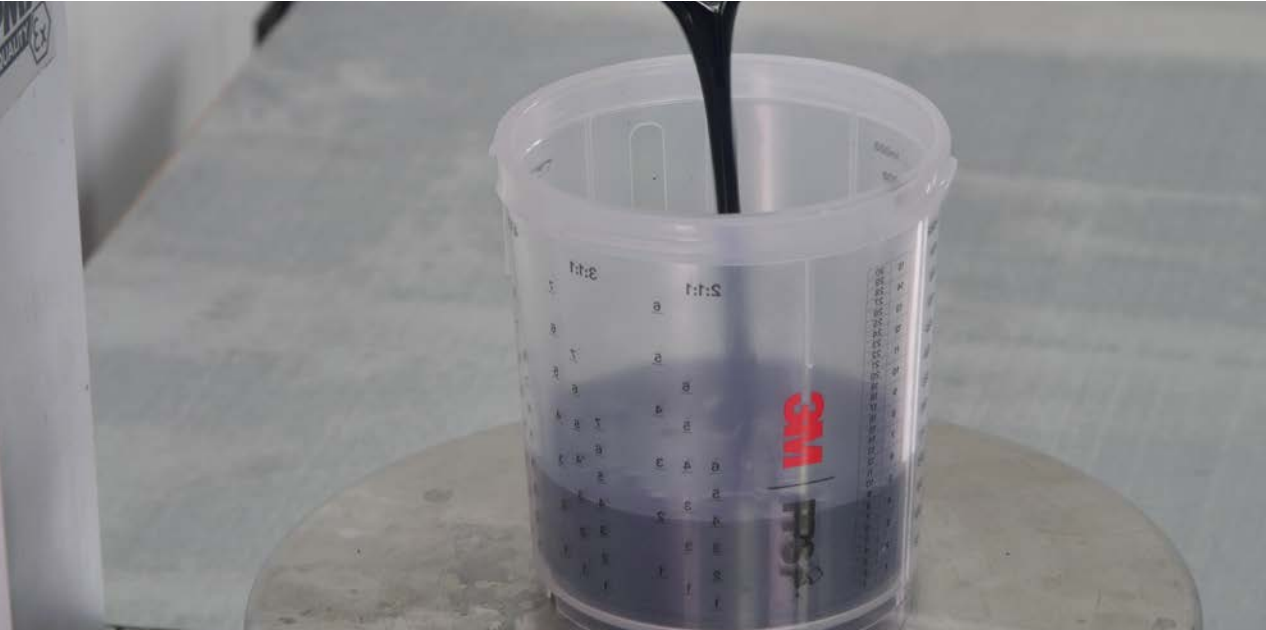


3M™ Hookit™ Yeşil Sünger Pasta Pedi, 75 mm



3M™ PPS™ Renk Kontrol Lambası II

### 1 Baz Katın Karıştırılması



- 3M™ PPS™ 2.0 Serisinin dört boyutu, atölyenizde değişik büyüklükteki onarımların yapılmasına uygunluk sağlar.
  - 3M™ PPS™ 2.0 Serisi kullanırken ilave karıştırma kabına gerek duyulmaz.
  - Filtre direkt olarak 3M™ PPS™ 2.0 Serisi kapağına entegre edildiğinden, ek filtreleme aşamasına gerek yoktur.
- Not: İhtiyacınız doğrultusunda doğru boyutta PPS sistemini seçmek, Baz katın fazla karıştırılması ihtimalini azaltacaktır.



3M™ PPS™ 2.0 Serisi Boya Hazırlama ve Uygulama Sistemi Kiti Large 850 ml, Standart 650 ml, Midi 400 ml, Mini 200 ml

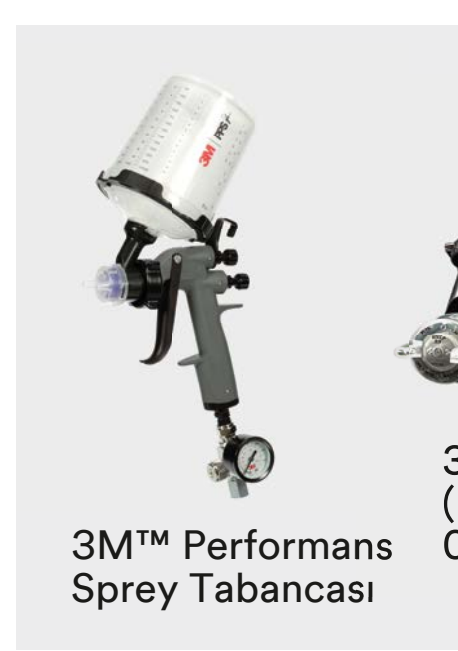


3M™ PPS™ Kap ve Kapak Dispanserleri

### 2 3M™ Performans Sprey Tabancası Kurulumu



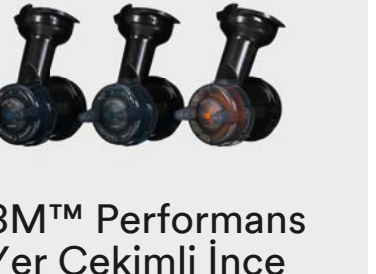
- Tetiği geriye çekin
- Kilitleme halkasının "+" pozisyonunda" olduğundan emin olun
- Nozülü iğneye yerleştirin ve tabanca gövdesine doğru itin
- Kilitleme halkasını "X pozisyonuna" gelecek şekilde saat yönünde çevirerek, nozülün tabanca gövdesine problemsiz olarak bağlandığından emin olun
- HVLP maksimum giriş basıncı 1,38 bar (20 psi) İnce Finisaj Çalışma Basıncı 2,0 bar (29 psi)
- Çalışma Basıncı Aralığı, maksimum 0,5 bar (7 psi) ile 2,6 bar (37 psi) arasındadır



3M™ Performans Sprey Tabancası



3M™ Performans Gravity (Konvansiyonel) HVLP Nozülleri 0,9, 1,2, 1,3, 1,4, 1,6, 1,8, 2,0

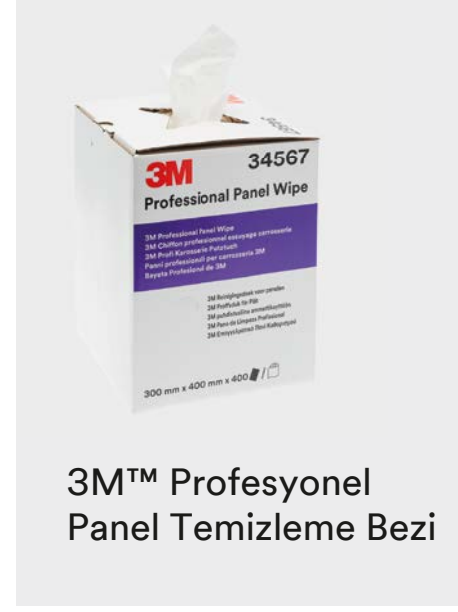


3M™ Performans Yer Çekimli İnce Finisaj Püskürtme Nozülleri 1,2, 1,3, 1,4

### 3 Baz Kat Uygulaması



- Boya firmaları tarafından önerilen ve / veya alternatif yüzey temizleme ürünleri ile uygulama alanını temizleyin. Her zaman üretici firmaların talimatlarına uyun.
- Baz kat uygulaması öncesinde yüzeyi Mumlu Bez ile temizleyin.
- Baz kat uygulama işlemiyle ilgili olarak daima boya firmalarının tavsiyelerine uyun.
- Boyama işlemini bitirdiğinizde, hava hattı bağlantısını kesin, tabancayı ters çevirin ve boya tabancası içerisindeki boyayı PPS kabına almak için tetiği çekin. 3M™ PPS™ 2.0 Serisi boya hazırlama ve uygulama sistemini bir yüzeye hafifçe vurun ve filtre üst kısmında kalan boyanın yumuşak iç kaba geçmesini sağlayın.

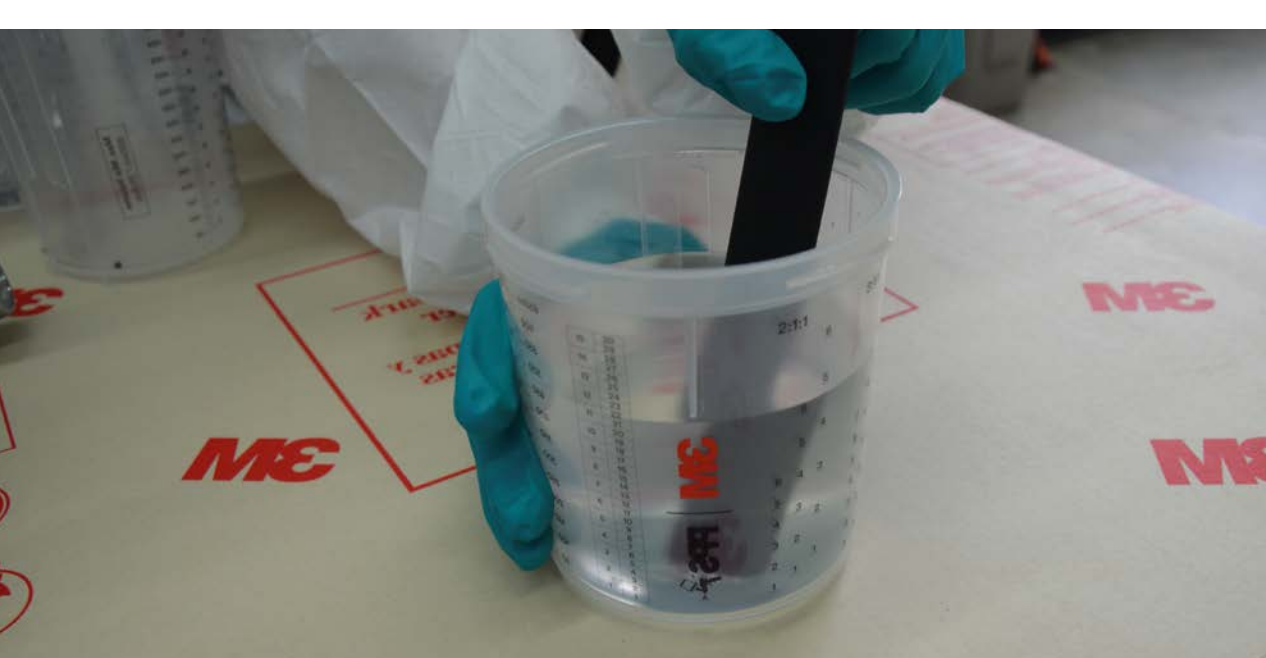


3M™ Profesyonel Panel Temizleme Bezi



3M™ Su Bazlı Mumlu Bez

### 4 Verniğin Karıştırılması



- 3M™ PPS™ 2.0 Serisinin dört boyutu, atölyenizde değişik büyüklükteki onarımların yapılmasına uygunluk sağlar.
- Not: Modern vernik teknolojilerinde kap ömrünü uzatmak için, karıştırma işleminin kullanım öncesi ihtiyaca uygun oranlarda yapılması gerekir! İhtiyacınız doğrultusunda doğru boyutta PPS sistemini seçmek, aşırı vernik uygulama ihtimalini azaltır ve bu nedenle reaksiyon süresini hızlandırır!



3M™ PPS™ 2.0 Serisi Boya Hazırlama ve Uygulama Sistemi Kiti Large 850 ml, Standart 650 ml, Midi 400 ml, Mini 200 ml



3M™ PPS™ 2.0 Serisi UV Kiti

### 5 Vernik Uygulaması



- Vernik uygulama prosesiyle ilgili olarak daima boya firmalarının tavsiyelerine uyun.
  - 3M™ PPS™ 2.0 Serisi, boya tabancası temizlik işlemini önemli ölçüde azaltır ve temizleme solventi tüketiminizi net bir şekilde düşürür.
- İpucu: Güvenli kullanım ve uygun şekilde imha için yerel düzenlemelere veya yetkililere ek olarak, boya veya solvent gibi kimyasallar için Güvenlik Bilgi Formlarına (GBF) başvurun.



3M™ PPS™ 2.0 Serisi UV Kiti



3M™ PPS™ 2.0 Serisi

### 6 3M™ Performans Sprey Tabancası Temizleme

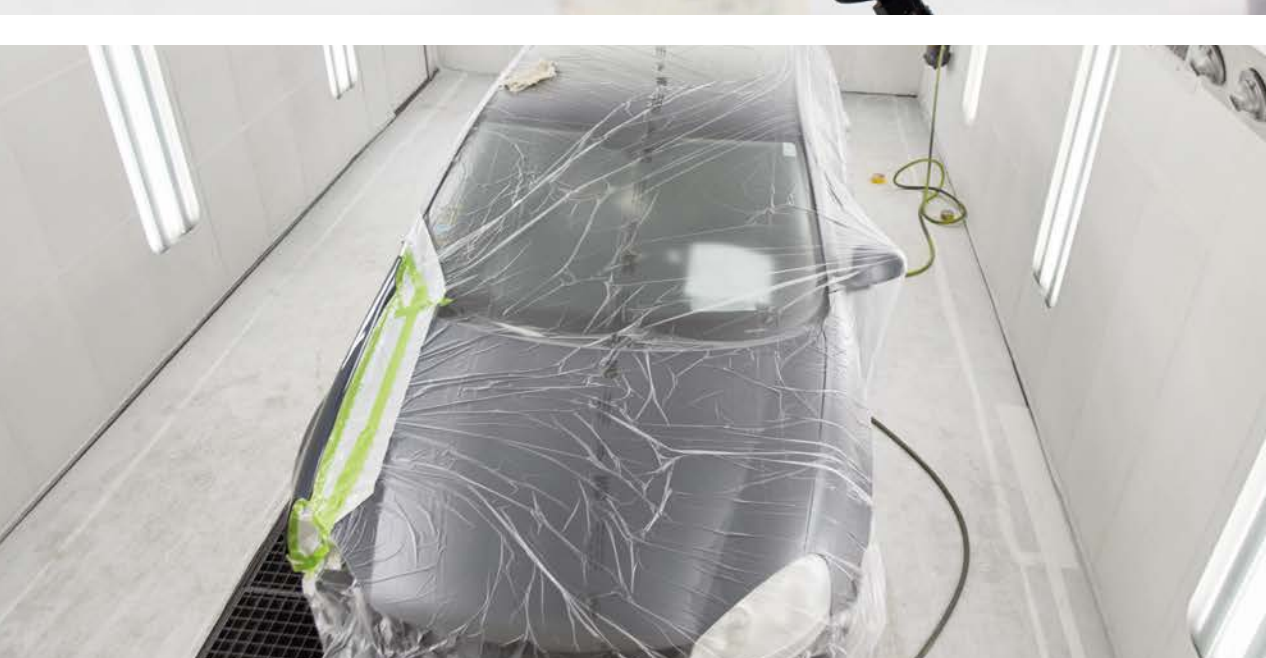


- Tetiği geriye çekin
- Kilitleme halkasını saat yönü tersine çevirerek nozülü tabanca gövdesinden ayırın
- Tabanca iğnesini solvent temizleme tineri ile nemlendirilmiş bir bez ile silin
- Basitçe yeni nozülü yerine takın ve işlemi bitirin
- 3M™ Performans Sprey Tabancası & PPS temizleme işlemlerini önemli ölçüde azaltır ve kullanılan solvent temizleme tineri miktarını belirgin seviyelerde düşürür



3M™ Profesyonel Panel Temizleme Bezi

### 7 Kurutma



- Lütfen boya üretici firmanızın önerilerine uyun: ortam sıcaklığı ve kuruma süresi.
- Not: Yüzey kuruma kalitesi, daha sonra yapılacak finisaj uygulamaları için avantaj yaratır. Güçlü kurutma finisaj işlemini hızlandırır, aynı zamanda boyanın eşit şekilde kurumasına olanak sağlar. İyi kurumuş bir vernik uygulaması sonrası finisaj işlemi çok kolay olacaktır.