

ŚRODKI OCHRONY OSOBISTEJ

• Maski wielokrotnego użytku z pełną ochroną twarzy



• Kombinezony ochronne wielokrotnego użytku



• Rękawice nitylowe



Wymagania dotyczące zapewnienia najlepszych rezultatów i jakości



- ▶ Przezroczysta folia ochronna do kabin pozwala utrzymać czyste środowisko w kabine lakierniczej.
- ▶ 3M Aircare ACU-03 pozwala uzyskać odpowiednie ciśnienie powietrza.
- ▶ Kombinezon ochronny 3M zapewnia ochronę indywidualną i pozwala zachować czystość.



3M™ Folia ochronna – przezroczysta, 3M™ Materiał ochronny do kabin



3M™ Aircare ACU-03



3M™ Kombinezon ochronny 4540+

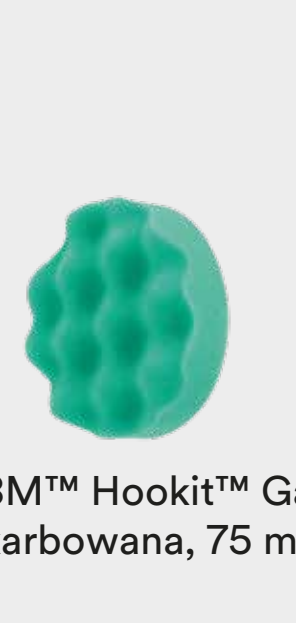
Wybieranie wariantów koloru lub dopasowywanie kolorów



- ▶ Środek 3M™ Perfect It™ Fast Cut Plus Extreme pozwala usunąć farbę i odsonić powierzchnię w celu dokładnego dobrania kolorów.
 - ▶ Jeśli korzystasz z najnowszej technologii spektrometru, zaleca się wykonanie dodatkowego kroku polerowania po nałożeniu środka 3M™ Perfect It™ Fast Cut Plus Extreme ze środkiem 3M™ Perfect-It™ Ultrafina SE (niebieska zakrętka).
- Porada: Utworzenie własnej biblioteki kolorów ułatwi Ci życie w przyszłości, ponieważ karty z kolorami mogą być używane wielokrotnie.



3M™ Perfect-it™ Fast Cut Plus Extreme



3M™ Hookit™ Gąbka karbowana, 75 mm



3M™ PPS™ Imitator światła słonecznego II

1 Mieszanie farby bazowej



- ▶ Różne rozmiary 3M™ PPS™ Series 2.0 nadają się do najczęstszych napraw wykonywanych w warsztacie.
 - ▶ Dzięki zastosowaniu 3M™ PPS™ Series 2.0 nie jest potrzebny osobny kubek do mieszania.
 - ▶ Ponieważ filtr jest bezpośrednio zintegrowany z pokrywą 3M™ PPS™ Series 2.0, nie jest wymagany dodatkowy etap filtrowania.
- Uwaga: Odpowiedni wybór formatu do konkretnego zastosowania ogranicza ryzyko nadmiernego wymieszania materiału farby bazowej.



3M™ PPS™ Series 2.0 System kubków do natrysku Duży 850 ml, Standardowy 650 ml, Średni 400 ml, Mały 200 ml

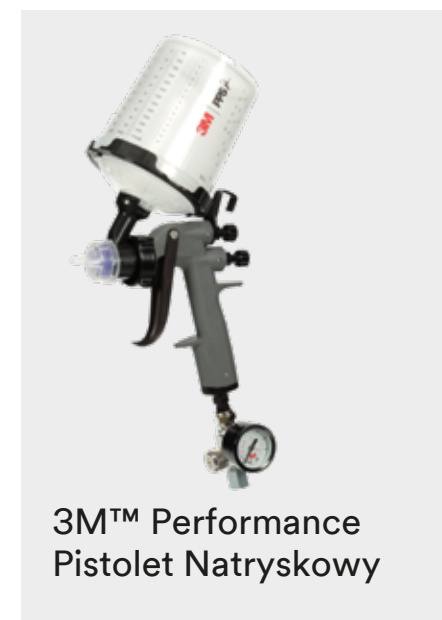


3M™ PPS™ Podajniki do kubków i pokrywek

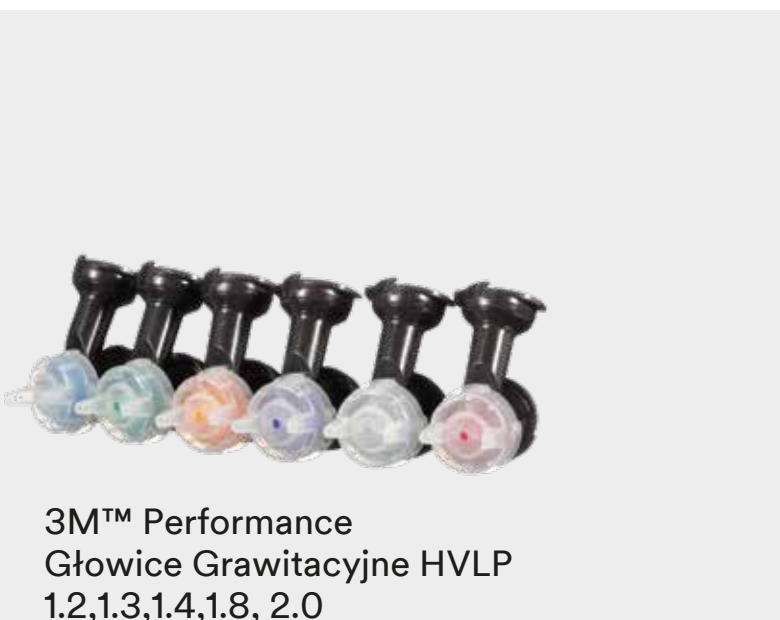
2 Ustawienia 3M™ Performance Pistoletu Natryskowego



- ▶ Odciągnij spust
- ▶ Upewnij się, że pierścień blokujący został zablokowany w konfiguracji "+"
- ▶ Wsuń głowicę rozpylającą na iglicę i przesuwaj w kierunku korpusu pistoletu
- ▶ Zabezpiecz głowicę rozpylającą, obracając pierścień blokujący w prawo, aż zaczepy pierścienia blokującego zostaną zablokowane w „konfiguracji X”
- ▶ Ciśnienie maksymalne HVLP w przewodzie 1.38bar (20psi)
- ▶ Zakres ciśnienia roboczego w przewodzie 0,5 bar (7 psi) - 2,4 bar (35 psi) maks



3M™ Performance Pistolet Natryskowy



3M™ Performance Głowice Grawitacyjne HVLP 1.2,1.3,1.4,1.8, 2.0

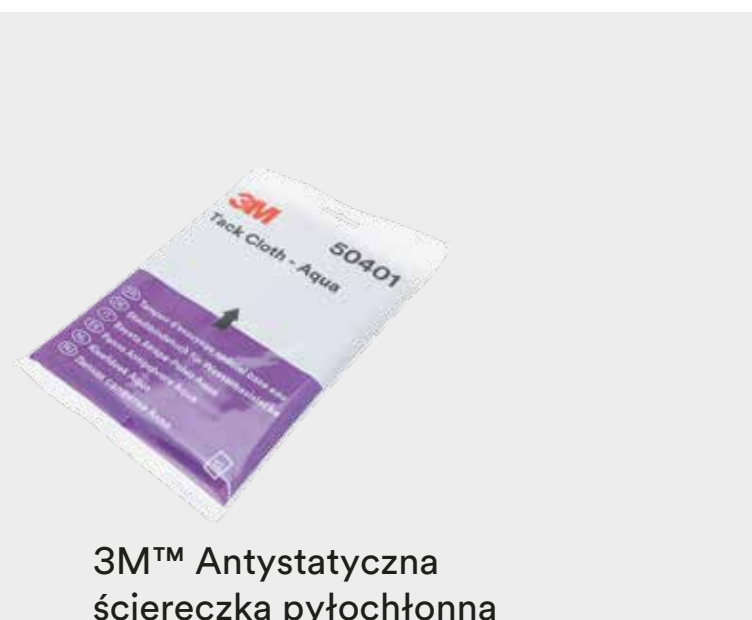
3 Nakładanie powłoki bazowej



- ▶ Odtłuszczenie powierzchni za pomocą produktów producenta lakieru lub innego zalecanego produktu. Należy zawsze postępować zgodnie z instrukcjami producenta.
- ▶ Czyszczenie powierzchni za pomocą ściereczek pyłochłonnych przed nałożeniem powłoki bazowej.
- ▶ Należy zawsze stosować się do zaleceń producenta podczas nakładania farby bazowej.
- ▶ Po zakończeniu natryskiwania odłącz przewód powietrzny, odwróć pistolet i pociągnij za spust, aby wlać nadmiar lakieru do kubka. Delikatnie stuknij o powierzchnię zestawem 3M™ PPS™ Series 2.0, aby zlikwidować napięcie powierzchniowe cieczy i ułatwić spłynięcie z powrotem do kubka.

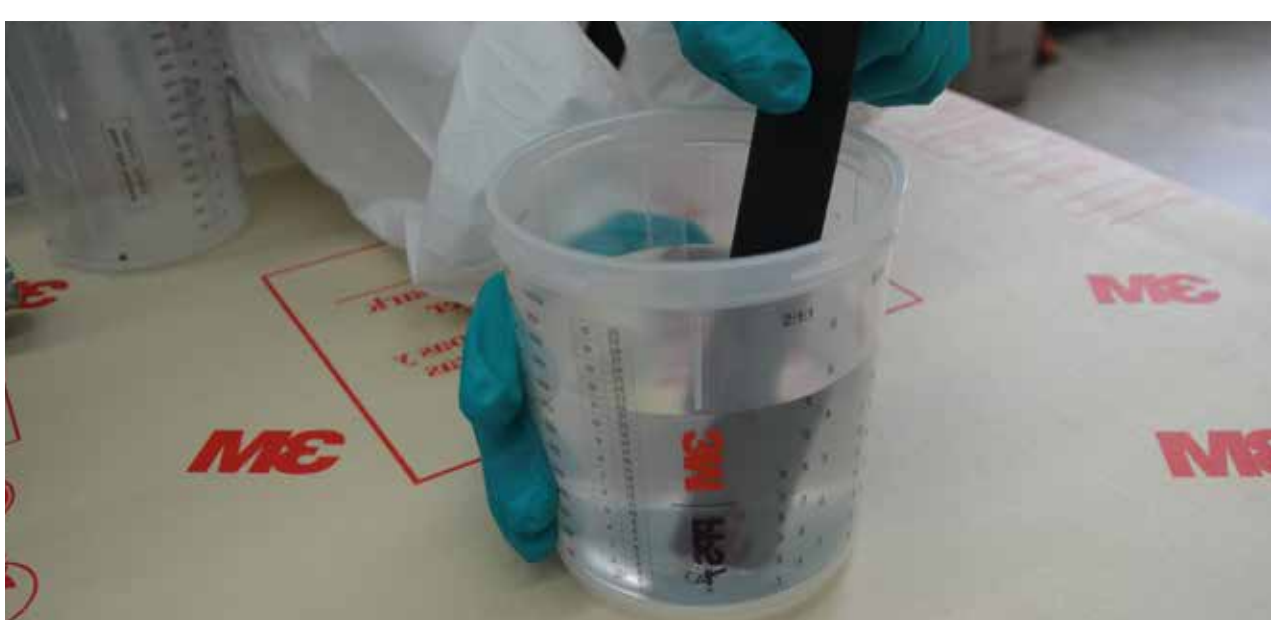


3M™ Profesjonalne ściereczki do paneli



3M™ Antystatyczna ściereczka pyłochłonna

4 Mieszanie lakieru bezbarwnego



- ▶ Różne rozmiary 3M™ PPS™ Series 2.0 nadają się do najczęstszych napraw wykonywanych w warsztacie.
- Uwaga: Nowoczesne technologie produkcji lakierów bezbarwnych wymagają mieszania ze względu na skrócony dopuszczalny okres użytkowania. Odpowiednie dobranie formatu do potrzeb zmniejsza ryzyko nałożenia nadmiernej ilości powłoki bezbarwnej.



3M™ PPS™ Series 2.0 System kubków do natrysku Duży 850 ml, Standardowy 650 ml, Średni 400 ml, Mały 200 ml

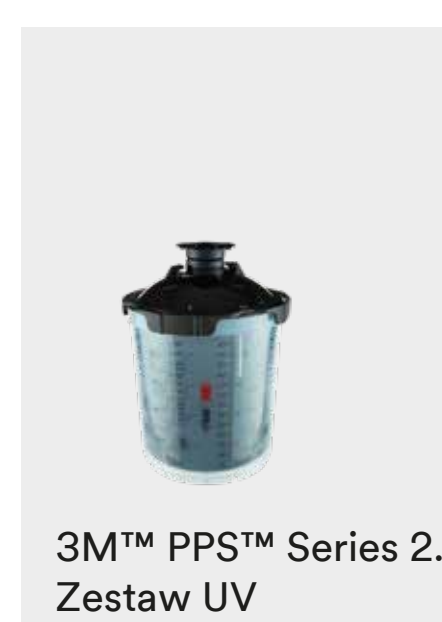


3M™ PPS™ Series 2.0 Zestaw UV

5 Nakładanie powłoki lakieru bezbarwnego



- ▶ Należy zawsze stosować się do zaleceń producenta lakieru podczas nakładania lakieru bezbarwnego.
 - ▶ 3M™ PPS™ Series 2.0 znacznie ogranicza prace związane z czyszczeniem i wyraźnie obniża zużycie rozpuszczalników.
- Porada: Oprócz lokalnych przepisów i zaleceń władz należy również zapoznać się z kartami charakterystyki (SDS) lakierów lub rozpuszczalników, aby dowiedzieć się więcej na temat ich bezpiecznego stosowania i właściwej utylizacji.



3M™ PPS™ Series 2.0 Zestaw UV



3M™ PPS™ Series 2.0

6 Czyszczenie 3M™ Performance Pistoletu Natryskowego



- ▶ Odciągnij spust
- ▶ Obróć kołnierz blokujący w lewo i odciągnij głowicę rozpylającą od korpusu pistoletu
- ▶ Wyczyść iglicę za pomocą ściereczki nasączonej rozpuszczalnikiem
- ▶ Po prostu załóż nową dyszę i gotowe
- ▶ 3M™ Performance Spray Gun i PPS znacznie ogranicza prace związane z czyszczeniem i wyraźnie obniża zużycie rozpuszczalnika



3M™ Profesjonalne ściereczki do paneli

7 Wymuszone suszenie



- ▶ Przestrzegaj zaleceń producenta lakieru dotyczących: temperatury obiektu i czasu schnięcia.
- Uwaga: Jakość suszenia dodatkowo wpływa na późniejszy efekt wykończenia powierzchni. Wymuszanie schnięcia przyspiesza proces wykończeniowy i jednocześnie zapewnia równomierne wysychanie farby. Wykańczanie lakieru bezbarwnego, który dobrze i równomiernie się utwardził, jest znacznie łatwiejsze.