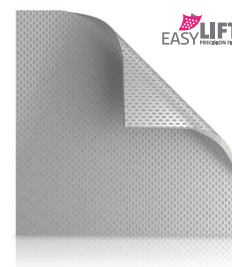


# SILVERCEL™ NON-ADHERENT

DRESSING



## Cos'è?

La medicazione SILVERCEL™ NON-ADHERENT con argento è un cuscinetto in tessuto non tessuto realizzato con alginato, carbossimetilcellulosa (CMC) e fibre di nylon, e dotato di uno strato non aderente a contatto con la ferita.

## A cosa serve?

La medicazione SILVERCEL™ NON-ADHERENT serve ad agevolare la gestione dell'essudato presente nella ferita e a proteggere da infezioni ferite superficiali e profonde che producono una quantità di essudato da moderata a elevata, quali ulcere da pressione, ulcere del piede diabetico e ulcere degli arti inferiori.

## Come si applica

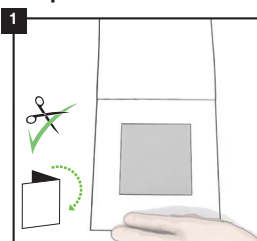
### Preparazione della ferita

Preparare la ferita seguendo il protocollo di gestione delle ferite appropriato secondo le indicazioni del proprio medico.

### Scelta della medicazione

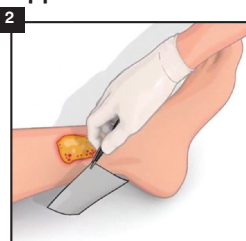
Scegliere una medicazione SILVERCEL™ NON-ADHERENT di dimensioni poco più grandi della ferita, seguendo le indicazioni del proprio medico.

### Preparazione della medicazione



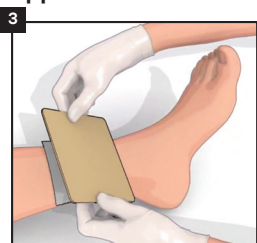
1. Tagliare la medicazione SILVERCEL™ NON-ADHERENT (utilizzando forbici sterili) oppure ripiegarla per adattarne le dimensioni a quelle della ferita.
2. Verificare che la medicazione SILVERCEL™ NON-ADHERENT non oltrepassi i margini della ferita sovrapponendosi alla cute sana.

### Applicazione della medicazione



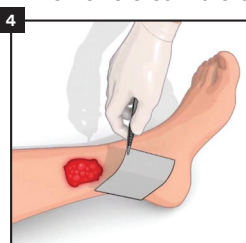
1. Applicare delicatamente la medicazione SILVERCEL™ NON-ADHERENT sulla ferita.
2. Zaffare le ferite profonde senza compattare eccessivamente. Man mano che le condizioni della ferita migliorano e la quantità di essudato diminuisce, inumidire la medicazione con normale soluzione fisiologica prima di applicarla.

### Applicazione della medicazione secondaria



Coprire la medicazione SILVERCEL™ NON-ADHERENT con una medicazione secondaria, come una medicazione in schiuma, e secondo le indicazioni del proprio medico.

### Rimozione e cambio della medicazione



Rimuovere delicatamente la medicazione dal letto della ferita e gettarla. Se la ferita sembra asciutta, saturare la medicazione con soluzione fisiologica sterile prima di rimuoverla.

## Frequenza di applicazione

La frequenza di cambio della medicazione dipende dalle condizioni della ferita e dalla quantità di essudato prodotta. Applicare nuovamente la medicazione SILVERCEL™ NON-ADHERENT quando la medicazione secondaria ha esaurito la propria capacità di assorbimento o secondo le indicazioni del proprio medico.

**NOTA:** per questi prodotti e terapie esistono specifiche indicazioni, controindicazioni, avvertenze, precauzioni e informazioni sulla sicurezza. Prima dell'applicazione, consultare un medico e le istruzioni per l'uso del prodotto. Le istruzioni per l'uso sono rivolte agli operatori sanitari.

**NOTA:** questo documento è concepito per consentire ai pazienti di gestirsi autonomamente sotto la supervisione dell'operatore sanitario di riferimento e non sostituisce le istruzioni per l'uso.

©Copyright 2020 3M. Tutti i diritti riservati. 3M e gli altri marchi citati sono marchi e/o marchi registrati. È vietato l'utilizzo non autorizzato. PRA-PM-IT-00052 (06/20)

