

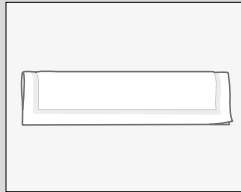
KERRAMAX CARE™

SUPER-ABSORBENT DRESSING

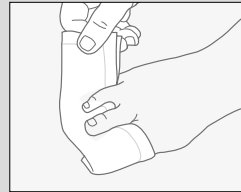
KERRAGAMI™

KERRAMAX CARE™ verbanden zijn zeer conformeerbaar en kunnen dusdanig worden gevouwen dat een grote variëteit aan verschillende wonden behandeld kunnen worden.

Tussen tenen/ vingers

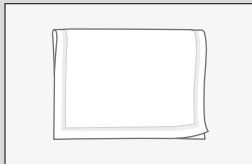


1. Vouw een 10cm x 22cm over de lengte doormidden

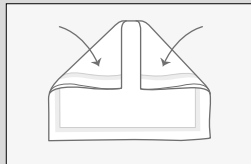


2. Weef tussen de tenen/ vingers door

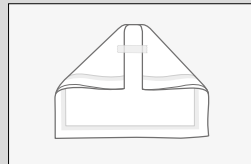
Hiel/ elleboog



1. Vouw een 10cm x 22cm doormidden



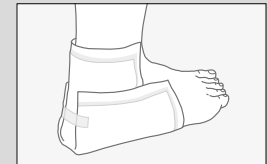
2. Vouw beide hoeken naar binnen



3. Breng tape aan om de gevouwen hoeken op hun plek te houden

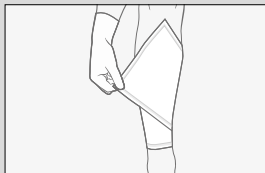


4. Open het gevouwen verband



5. Plaats op hiel/ elleboog

Been/ arm



1. Plaats een 20cm x 50cm aan de onderkant van het been/ arm



2. Vouw het verband rond het been/ arm

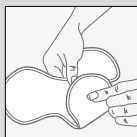


3. Zorg dat het verband overlapt zodat er geen openingen zijn



4. Zet het verband vast met retentie of compressieverband

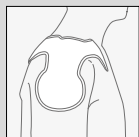
Aanbrengen KERRAMAX CARE™ Multisite:



Borst



Schouder



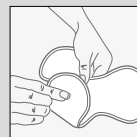
Elleboog



Heup



Lies



Hiel



Voor meer informatie kunt u contact opnemen met uw account manager of bellen met onze klantenservice +32(0)2 808 58 80 of kijk op gdmedical.be

NB: Er bestaan specifieke indicaties, contra- indicaties, waarschuwingen, voorzorgsmaatregelen en veiligheidsinformatie voor voor deze producten en therapieën. Raadpleeg een arts en de product instructies voorafgaand aan gebruik. De gebruiksinstructies zijn bestemd voor zorgprofessionals.

© 2021 3M. Alle rechten voorbehouden. 3M en andere getoonde merken zijn merken en/of geregistreerde merken. Ongeoorloofd gebruik verboden. PRA-PM-BE-00032 (01/21)

3M + **KCI**™