



ABRASIFS NON TISSÉS
3M™ SCOTCH-BRITE™ —
GUIDE D'UTILISATION

COMMENT UTILISER CET OUTIL DE FORMATION INTERACTIF

Cet outil a été conçu pour vous aider à sélectionner rapidement le ou les produits appropriés pour le client. En utilisant les boutons de navigation situés en haut, vous pouvez accéder aux sections qui sont les plus pertinentes par rapport à la demande en cours.

Les liens étant intégrés dans le document, celui-ci ne nécessite pas de connexion internet pour fonctionner.

En cliquant sur les boutons rouges de séparation des sections ci-dessus, vous verrez apparaître des sous-menus. Cela vous permet de filtrer en fonction de l'application ou du processus, etc.

Une fois les sous-menus ouverts, un bouton gris indiquera la page sur laquelle vous vous trouvez, tandis que les boutons bleu ou vert représenteront une autre page cliquable.

Pour obtenir des informations plus détaillées sur une recommandation, il suffit de cliquer sur l'image du produit. Vous serez dirigé vers une nouvelle page présentant les caractéristiques et les avantages du produit, et vous pourrez également accéder aux informations relatives à la commande.

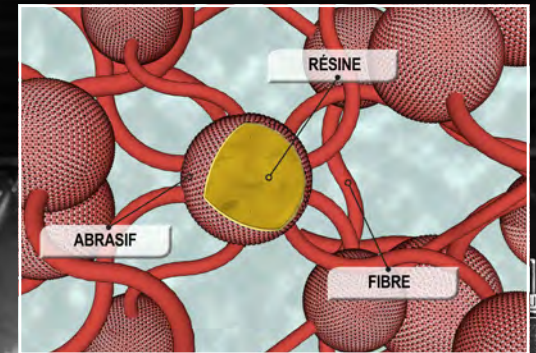
Cliquez à tout moment sur l'icône « Accueil » en bas de page pour revenir à cette page.

Cliquez sur les flèches gauche et droite pour naviguer dans le document d'une page après l'autre.



TECHNOLOGIE ABRASIVE NON TISSÉE SCOTCH-BRITE™

- » Une nappe en nylon non tissé robuste imprégnée de résine et de minéraux dans toute sa structure
- » Une action semblable à un ressort produisant une surface lisse, sans bavure
- » Délivre un aspect homogène sans changer la géométrie de la pièce
- » Adaptée aux applications d'ébavurage, de finition, d'enlèvement de marques d'usinage, de nettoyage et d'élimination de petites soudures
- » Facile à utiliser, moins de reprises, moins de rejets



- ✓ FINITION DE QUALITÉ
- ✓ DURE LONGTEMPS
- ✓ RÉSULTATS REPRODUCTIBLES



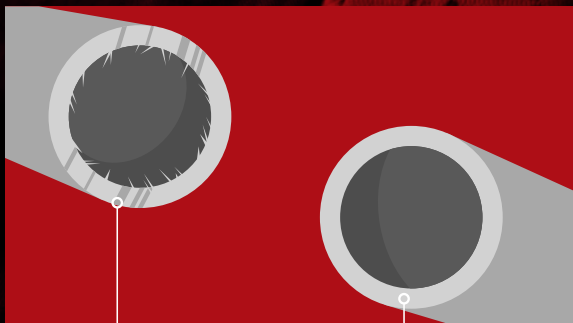
QU'EST-CE QUE L'ÉBAVURAGE ?

QU'EST-CE QU'UNE BAVURE ?

Une bavure est une arête ou une crête rugueuse ou tranchante. Les bavures sont le plus souvent le résultat de processus de fabrication de métaux comme la découpe, le meulage, le soudage, le fraisage, la gravure.

QU'EST-CE QUE L'ÉBAVURAGE ?

L'ébavurage est le processus qui consiste à lisser les imperfections des arêtes ou des crêtes rugueuses ou tranchantes d'un objet, généralement en métal. Quelle que soit la taille de la pièce, l'ébavurage et la finition sont des opérations extrêmement importantes qui permettent d'éliminer les défauts et les imperfections indésirables avant de passer à l'étape suivante du travail.



Bord rugueux d'un tube

Tube après ébavurage

QUELLE EST LA DIFFÉRENCE ENTRE L'ÉBAVURAGE ET LA FINITION ?

La finition est le processus qui consiste à modifier la surface d'une pièce, à éliminer les dépôts, les piqûres ou les traces d'usinage afin d'améliorer l'esthétique la mise en peinture ou de la préparer pour l'étape suivante du processus, par exemple la peinture.

LES VARIABLES À PRENDRE EN COMPTE POUR OBTENIR UNE FINITION PARFAITE :

Le choix de l'abrasif approprié est essentiel pour obtenir la finition souhaitée. Assurez-vous de prêter attention à certains attributs, notamment :

- » Type d'abrasif (conventionnel, non tissé, microrépliqué, etc.)
- » Grain (moyen, très fin, 120+, P120 etc.)
- » Minéral (céramique, oxyde d'aluminium, etc.)

EN QUOI CONSISTENT LE NETTOYAGE ET LA PRÉPARATION DE SURFACE ?

QUE SIGNIFIE « PRÉPARER UNE SURFACE » ?

La préparation de surface est le processus de traitement d'une surface dans le but d'augmenter son adhérence aux revêtements. Contrairement aux autres abrasifs, les produits non tissés Scotch-Brite™ laissent des micro-rayures sur la surface qui permettent d'agrandir la surface de collage. Grâce à ces micro-rayures, la surface de collage peut augmenter jusqu'à 40 % pour une adhérence accrue.

QUE FAUT-IL GÉNÉRALEMENT NETTOYER SUR UNE SURFACE EN MÉTAL ?

Le nettoyage permet de retirer les matières indésirables de la surface du métal et peut prendre différentes formes :

- » Décoloration de soudure
- » Rouille/calamine
- » Peinture

QUELLE EST LA DIFFÉRENCE ENTRE LE NETTOYAGE D'UNE SURFACE ET SA PRÉPARATION ?

Le nettoyage est le processus d'élimination des matières indésirables, tandis que la préparation d'une surface est le processus de création d'une surface qui permet d'améliorer l'adhérence pour la pose d'un revêtement ultérieur.



QUE SONT LA FINITION ET LE RACCORDEMENT DE FINITION ?

QU'IMPLIQUENT-ILS ?

Le raccordement de finition est le processus qui consiste à homogénéiser les différentes finitions de surface. La finition est le processus qui consiste à créer une finition plus lisse. Les produits non tissés Scotch-Brite™ donneront une surface lisse et non éraflée.

QUELLE EST LA DIFFÉRENCE ENTRE LA FINITION ET LE RACCORDEMENT DE FINITION ?

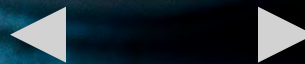
La finition est le processus qui consiste à améliorer la finition d'un composant d'une manière qui peut être différente de la finition d'origine. Il est donc possible qu'un processus supplémentaire soit nécessaire pour harmoniser les finitions afin qu'elles soient plus similaires.

Par exemple, après la finition d'une pièce en acier inoxydable, réalisée manuellement, on constatera une différence entre cette finition et la finition linéaire d'origine ; elle devra alors être raccordée avec une coupe pour adoucir la différence entre les 2 finitions.

LES VARIABLES À PRENDRE EN COMPTE POUR OBTENIR UNE FINITION PARFAITE :

Le choix de l'abrasif approprié est essentiel pour obtenir la finition souhaitée. Assurez-vous de prêter attention à certains attributs, notamment :

- » Type d'abrasif (enduit, non tissé, microrépliqué, etc.)
- » Grain (moyen, très fin, P120, 120+ etc.)
- » Minéral (céramique, oxyde d'aluminium, etc.)



QU'EST-CE QUE LE MEULAGE LÉGER ?

EN QUOI CONSISTE LE MEULAGE DU MÉTAL ?

Le meulage du métal consiste à enlever l'excès de métal, par exemple lors du moulage, du forgeage ou du soudage, afin de créer la forme souhaitée de la pièce.

Les produits de la marque Scotch-Brite™ tels que les disques compressés d'ébavurage et de finition Pro ou les disques de meulage léger ou raccordement de finition de surface peuvent tous être utilisés pour des applications de meulage léger, en fonction de l'outil électrique.

QUELLE EST LA DIFFÉRENCE ENTRE LE MEULAGE LÉGER ET LE MEULAGE INTENSIF ?

Le meulage léger consiste à ne retirer qu'une petite quantité de métal, comme dans le cas d'une soudure TIG ou d'un forgeage en matrice, où un abrasif à revêtement fin ou même un produit non tissé peut être utilisé pour retirer le métal en excès.

Le meulage intensif est celui qui implique une plus grande quantité d'enlèvement de métal, comme une soudure MIG ou une attaque de coulée, où un abrasif grossier est nécessaire pour enlever le métal en excès.



ÉBAVURAGE DES MÉTAUX DURS

OUTIL

RECOMMANDATION

Meuleuse renvoi d'angle



Disque Compressé
Scotch-Brite™ Deburr
& Finish Pro DP-UD
6C Med

Mini-meuleuse d'angle



Disque Compressé
Scotch-Brite™ Roloc™
Deburr & Finish Pro
6C Med

Meuleuse droite



Roue Compressée
Scotch-Brite™ Deburr
& Finish Pro DP-UW
6C Med

Ponçage manuel



Coupe Scotch-Brite™
7440

Ponceuse à bande abrasive



Bande lime
Scotch-Brite™ Durable
Flex DF-BL A CRS

ASTUCE
TECHNIQUE :



À SURVEILLER SUR
L'ÉTABLI

- » Couteau d'ébavurage
- » Brosse métallique
- » Papier abrasif


Cliquez sur un produit pour en savoir plus



ÉBAVURAGE DES MÉTAUX DOUX

OUTIL

RECOMMANDATION

Meuleuse renvoi d'angle	Mini-meuleuse d'angle	Meuleuse droite	Ponçage manuel	Ponceuse à bande abrasive
				
<p>Disque Compressé Scotch-Brite™ Deburr & Finish Pro DP-UD 2S Fin</p>	<p>Disque Compressé Scotch-Brite™ Roloc™ Deburr & Finish Pro DP-UR 2S Fin / 4C Med</p>	<p>Roue Compressée Scotch-Brite™ Deburr & Finish Pro DP-UW 2S Fin</p>	<p>Coupe Scotch-Brite™ 7447 Pro</p>	<p>Bande Lime Surface Conditioning Scotch-Brite™ SC-BS A Très Fin</p>

ASTUCE
TECHNIQUE :



À SURVEILLER SUR
L'ÉTABLI

- » Couteau d'ébavurage
- » Brosse métallique
- » Papier abrasif

Cliquez sur un produit pour en savoir plus



NETTOYAGE ET PRÉPARATION DE SURFACE – DÉCOLORATION DES SOUDURES

OUTIL

RECOMMANDATION

Meuleuse renvoi d'angle



Disque Bristle Scotch-Brite™ BD-ZB P80

Mini-meuleuse d'angle



Disque Bristle Scotch-Brite™ Roloc™ RD-ZB P80

Meuleuse droite



Brosse Bristle Scotch-Brite™ BB-ZS P80

Ponçage manuel



Coupe Scotch-Brite™ 7447 Pro

Ponceuse à bande abrasive



Bande Lime Surface Conditioning Scotch-Brite™ SC-BS A Très Fin

ASTUCE
TECHNIQUE :



À SURVEILLER SUR
L'ÉTABLI

- » Disque abrasif à lamelles
- » Brosse métallique
- » Pâte de décapage

Cliquez sur un produit pour en savoir plus



NETTOYAGE ET PRÉPARATION DE SURFACE — ROUILLE/CALAMINE

OUTIL

RECOMMANDATION

Meuleuse renvoi d'angle



Disque de nettoyage et de décapage Scotch-Brite™ XT Pro XO-DB

Mini-meuleuse d'angle



Disque de nettoyage et de décapage Scotch-Brite™ Roloc™ XT Pro XO-DR

Meuleuse droite



Disque de nettoyage et de décapage Scotch-Brite™ XT Pro XO-ZS

Ponçage manuel



Coupe Scotch-Brite™ 7440

Ponceuse à bande abrasive



Ponceuse à bande Scotch-Brite™ Durable Flex DF-BL ACRS

ASTUCE TECHNIQUE :



À SURVEILLER SUR L'ÉTABLI

- » Disque abrasif à lamelles
- » Brosse métallique
- » Disque fibre grain fin
- » Laine d'acier

Cliquez sur un produit pour en savoir plus



NETTOYAGE ET PRÉPARATION DE SURFACE – PEINTURE – NETTOYAGE

OUTIL

RECOMMANDATION

Meuleuse renvoi d'angle



Disque Bristle Scotch-Brite™ BD-ZB P50

Mini-meuleuse d'angle



Disque Bristle Scotch-Brite™ Roloc™ RD-ZB P50

Meuleuse droite



Brosse Bristle Scotch-Brite™ BB-ZS P50

Ponçage manuel



Coupe Scotch-Brite™ 7447 Pro

Ponceuse à bande abrasive



Bande Scotch-Brite™ Durable Flex DF-BL AMED

ASTUCE TECHNIQUE :



À SURVEILLER SUR L'ÉTABLI

- » Disque abrasif à lamelles
- » Brosse métallique
- » Disque fibre grain fin
- » Laine d'acier
- » Papier abrasif

Cliquez sur un produit pour en savoir plus



NETTOYAGE ET PRÉPARATION DE SURFACE — AVANT PEINTURE/COLLAGE

OUTIL

RECOMMANDATION

Meuleuse renvoi d'angle



Disques de conditionnement de surface Scotch-Brite™ SC-DH AMED

Mini-meuleuse d'angle



Disque de préparation de surface Scotch-Brite™ Roloc™ SC-DR AMED

Meuleuse droite



Brosse à lamelles Scotch-Brite™ PF-ZS/R (Coupe et polissage) AMED

Ponçage manuel



Coupe Scotch-Brite™ 7447 Pro

Ponceuse à bande abrasive



Bande Scotch-Brite™ Durable Flex DF-BL AMED

ASTUCE TECHNIQUE :



À SURVEILLER SUR L'ÉTABLI

- » Disque abrasif à lamelles
- » Brosse métallique
- » Disque fibre grain fin

Cliquez sur un produit pour en savoir plus



NETTOYAGE ET PRÉPARATION DE SURFACE — ÉLIMINATION DES MASTICS/COLLES

OUTIL

RECOMMANDATION

Meuleuse renvoi d'angle



Disque Bristle Scotch-Brite™ BD-ZB P50

Mini-meuleuse d'angle



Disque Bristle Scotch-Brite™ Roloc™ RD-ZB P50

Meuleuse droite



Brosse Bristle Scotch-Brite™ BB-ZS P50

Ponçage manuel



Coupe Scotch-Brite™ 7447 Pro

Ponceuse à bande abrasive



Bande Scotch-Brite™ Durable Flex DF-BL AMED

ASTUCE TECHNIQUE :



À SURVEILLER SUR L'ÉTABLI

- » Disque abrasif à lamelles
- » Brosse métallique
- » Disque fibre grain fin
- » Laine d'acier
- » Papier abrasif

Cliquez sur un produit pour en savoir plus



FINITION ET RACCORDEMENT DE FINITION – AVANT PEINTURE/COLLAGE

OUTIL

RECOMMANDATION

Meuleuse renvoi d'angle



Disque Surface Conditioning Scotch-Brite™ SC-DH AMED

Ponceuse orbitale spéciale



Disque Nettoyage et finition Scotch-Brite™ Hookit™ PR-HA A VFN

Meuleuse droite



Brosse à lamelles Scotch-Brite™ PF-ZS/R (Coupe et polissage) AMED

Mini-meuleuse d'angle



Disque de préparation de surface Scotch-Brite™ Roloc™ SC-DR AMED

Ponçage manuel



Coupe Scotch-Brite™ 7447 Pro

ASTUCE
TECHNIQUE :



À SURVEILLER SUR
L'ÉTABLI

- » Disque ROS grain fin
- » Disque à lamelles/ fibre grain fin
- » Papier abrasif
- » Roue à lamelles

Cliquez sur un produit pour en savoir plus



FINITION ET RACCORDEMENT DE FINITION – ACIER INOXYDABLE

OUTIL

RECOMMANDATION

Meuleuse renvoi d'angle



Disque Surface Conditioning Scotch-Brite™ SC-DH AMED

Meuleuse droite



Brosse à lamelles de coupe et de polissage Scotch-Brite™ PF-ZS/R AMED

Ponçage manuel



Coupe Scotch-Brite™ 7447 Pro

ASTUCE
TECHNIQUE :



À SURVEILLER SUR
L'ÉTABLI

- » Disque ROS grain fin
- » Disque à lamelles/ fibre grain fin
- » Papier abrasif
- » Roue à lamelles

Cliquez sur un produit pour en savoir plus



FINITION ET RACCORDEMENT DE FINITION – SURFACE SOLIDE

OUTIL

Ponceuse orbitale spéciale



Finition mate



Disque Nettoyage et
finition Scotch-Brite™
Hookit™ PR-HA AVFN

Finition semi-brillante



Disque Nettoyage et
finition Scotch-Brite™
Hookit™ CF-HA SUFN

RECOMMANDATION

Cliquez sur un produit pour en savoir plus

ASTUCE
TECHNIQUE :



À SURVEILLER SUR
L'ÉTABLI

- » Autres non tissés :
- » Coupes
- » Rouleaux



FINITION ET RACCORDEMENT DE FINITION- RACCORDEMENT DE FINITION

OUTIL

RECOMMANDATION

Meuleuse renvoi d'angle



Disque Surface Conditioning Scotch-Brite™ SC-DH AMED

Ponceuse orbitale spéciale



Disque Nettoyage et finition Scotch-Brite™ Hookit™ PR-HA AVFN

Meuleuse droite



Brosse à lamelles de coupe et de polissage Scotch-Brite™ PF-ZS/R AMED

Mini-meuleuse d'angle



Disque de préparation de surface Scotch-Brite™ Roloc™ SC-DR AMED

Ponçage manuel



Coupe Scotch-Brite™ 7447 Pro

ASTUCE
TECHNIQUE :



À SURVEILLER SUR
L'ÉTABLI

- » Disque ROS grain fin
- » Disque à lamelles/ fibre grain fin
- » Papier abrasif
- » Roue à lamelles

Cliquez sur un produit pour en savoir plus



MEULAGE LÉGER – SOUDURE TIG EXTERNE – MÉTAUX DURS

OUTIL

Meuleuse renvoi d'angle



Acier au carbone



Disque Surface
Conditioning meulage
léger et raccordement
de finition Scotch-Brite™
GB-DH SD ACRS

Acier inoxydable



Disque comprimé
d'ébavurage et de
finition Scotch-Brite™ –
DP-UD 6C MED+

Ponceuse à bande abrasive



Bande Scotch-Brite™
Durable Flex DF-BL
ACRS

Mini-meuleuse d'angle



Acier au carbone



Disque Surface
Conditioning meulage
léger et raccordement
de finition Scotch-Brite™
Roloc™ GB-DR SD A CRS

Acier inoxydable



Disque comprimé
d'ébavurage et de
finition Scotch-Brite™
Roloc™ – DP-UR, 6C
MED+

RECOMMANDATION

ASTUCE
TECHNIQUE :



À SURVEILLER SUR
L'ÉTABLI

- » Disque fibre
- » Disque abrasif à lamelles
- » Bandes abrasives enduites

Cliquez sur un produit pour en savoir plus

MEULAGE LÉGER – SOUDURE TIG EXTERNE – MÉTAUX DOUX

OUTIL

RECOMMANDATION

Meuleuse renvoi d'angle



Disque Surface
Conditioning meulage
léger et raccordement
de finition Scotch-Brite™
GB-DH HD ACRS

Ponceuse à bande abrasive



Bande Scotch-Brite™
Durable Flex DF-BL
AMED

Mini-meuleuse d'angle



Disque Surface
Conditioning meulage
léger et raccordement
de finition Scotch-Brite™
Roloc™ GB-DR HD ACRS

ASTUCE
TECHNIQUE :



À SURVEILLER SUR
L'ÉTABLI

- » Disques fibres
- » Disques à lamelles
- » Bandes abrasives
enduites

Cliquez sur un produit pour en savoir plus

MEULAGE LÉGER – SOUDURE TIG INTERNE – MÉTAUX DURS

OUTIL

Mini-meuleuse d'angle



Disque compressé
d'ébavurage et de
 finition Scotch-Brite™
Roloc™ – DP-UR 8C
CRS+

Ponceuse à bande abrasive



Bande Scotch-Brite™
Durable Flex DF-BL
ACRS

RECOMMANDATION

Cliquez sur un produit pour en savoir plus

ASTUCE
TECHNIQUE :



À SURVEILLER SUR
L'ÉTABLI

- » Petits disques
enduits
- » Bandes abrasives
enduites

MEULAGE LÉGER – SOUDURE TIG INTERNE – MÉTAUX DOUX

OUTIL

Mini-meuleuse d'angle



Disque compressé
d'ébavurage et de
 finition Scotch-Brite™
Roloc™ – DP-UR 8C
CRS+

Ponceuse à bande abrasive



Bande Scotch-Brite™
Durable Flex DF-BL
AMED

RECOMMANDATION

ASTUCE
TECHNIQUE :



À SURVEILLER SUR
L'ÉTABLI

- » Petits disques
enduits
- » Bandes abrasives
enduites

Cliquez sur un produit pour en savoir plus

DISQUE COMPRESSÉ D'ÉBAVURAGE ET DE FINITION SCOTCH-BRITE™ — DP-UD

ASTUCE TECHNIQUE :

QUELS SONT LES AVANTAGES PAR RAPPORT À UN DISQUE À LAMELLES ?



- » Ne creuse pas la surface – réduction des retouches, gain de temps
- » Plus conforme – plus facile à travailler et réduit les vibrations
- » Offre une meilleure finition – élimine les étapes supplémentaires et réduit le temps de production
- » Permet un meilleur ébavurage des surfaces en produisant une véritable arête arrondie

Notre disque compressé Scotch-Brite™ Deburr&Finish PRO est un disque conçu pour couvrir une variété d'applications sur le métal avec plus de facilité et d'efficacité pour les professionnels de l'industrie. De façon générale, les abrasifs sont spécialisés pour être performants dans un domaine : ébavurage, finition ou homogénéisation. Ce disque polyvalent est unique, car il est performant pour chacune de ces trois applications.

- » La construction compressée renforce la durabilité des abrasifs, améliore leur résistance pour une durée d'utilisation accrue.
- » La construction ouverte des abrasifs permet à la poussière et aux débris de s'échapper, minimisant ainsi l'encrassement.
- » Parfait pour un enlèvement modéré à élevé de matières
- » Disque polyvalent offrant une solution plus économique que les cônes abrasifs, les disques à lamelle et les disques fibres.
- » Les grains profilés et calibrés 3M sont conçus pour produire une coupe précise et rapide, facilitant ainsi les opérations d'ébavurage.



ROUE COMPRESSÉE D'ÉBAVURAGE ET DE FINITION SCOTCH-BRITE™ — DP-UW

ASTUCE TECHNIQUE :

QUELS SONT LES AVANTAGES PAR RAPPORT AUX ROUES ET AUX BROSSES MÉTALLIQUES?



- » Plus sûr – aucun danger lié aux fils !
- » Plus de contrôle avec un travail sur la génératrice de la roue et non sur des fils écartés ou déformés.
- » Permet un meilleur ébavurage des surfaces en produisant une véritable arête arrondie

La roue compressée Scotch-Brite™ Deburr&Finish PRO est une roue conçue pour couvrir une variété d'applications sur le métal, avec plus de facilité et d'efficacité pour les professionnels de l'industrie. De façon générale, les abrasifs sont spécialisés pour être performants dans un domaine : ébavurage, finition ou homogénéisation. Notre roue multifonction est unique en ce sens qu'elle peut être utilisée pour chacune de ces trois applications.

- » La construction compressée renforce la durabilité des abrasifs, améliore leur résistance pour une durée d'utilisation accrue.
- » Les grains profilés et calibrés 3M sont conçus pour produire une coupe précise et rapide, facilitant ainsi les opérations d'ébavurage.
- » Construction non tissée pour évacuer poussière et débris et éviter l'encrassement
- » La conformabilité permet à l'abrasif de rester en contact avec des pièces complexes lors d'opérations robotisées
- » Idéal pour les applications d'ébavurage modérées à intensives
- » Disque polyvalent offrant une solution plus économique que les cônes abrasifs, les roues à lamelles, les disques à lamelles et les disques abrasifs



DISQUE COMPRESSÉ D'ÉBAVURAGE ET DE FINITION SCOTCH-BRITE™ ROLOC™ DP-UR

ASTUCE TECHNIQUE :

QUELS SONT LES AVANTAGES PAR RAPPORT AUX DISQUES ABRASIFS CONVENTIONNELS



- » Ne creuse pas la surface – réduction des retouches, gain de temps
- » Plus conforme – plus facile à travailler et réduit les vibrations
- » Offre une meilleure finition – élimine les étapes supplémentaires et réduit le temps de production
- » Permet un meilleur ébavurage des surfaces en produisant une véritable arête arrondie



Le disque compressé Scotch-Brite™ Roloc™ Deburr&Finish PRO est un disque conçu pour couvrir une variété d'applications sur le métal avec plus de facilité et d'efficacité pour les professionnels de l'industrie. De façon générale, les abrasifs sont spécialisés pour être performants dans un domaine : ébavurage, finition ou homogénéisation. Ce disque multifonction est unique en ce sens qu'il peut être utilisé pour chacune de ces trois applications.

- » La construction compressée renforce la durabilité des abrasifs, améliore leur résistance pour une durée d'utilisation accrue.
- » Idéal pour les applications d'ébavurage modérées à intensives
- » Construction non tissée pour évacuer poussière et débris et éviter l'encrassement
- » Système d'attache Roloc™, pour une fixation simple et rapide sur l'outil
- » Disque polyvalent offrant une solution plus économique que les cônes abrasifs, les roues à lamelles, les disques à lamelles et les disques abrasifs



TAMPON À MAIN ULTRA RÉSISTANT SCOTCH-BRITE™ 7440

ASTUCE TECHNIQUE :

QUELS SONT LES AVANTAGES PAR RAPPORT À LA LAINE D'ACIER ET AU PAPIER ABRASIF ?



- » Un travail plus cohérent pour des résultats constants
- » Plus confortable d'utilisation, il réduit le risque de blessures par échardes ou abrasion de la peau
- » Plus conforme, donc capable d'atteindre plus facilement des zones plus difficiles d'accès



La construction dense du tampon à main Scotch-Brite™ 7440 en fait notre tampon le plus puissant et durable. Il élimine efficacement les contaminants de surface et les oxydes et décompose les résidus adhésifs lors d'opérations de nettoyage intensives. Il ébavure rapidement et assure une finition homogène.

- » Coupe agressive et durable pour la réalisation de travaux lourds de nettoyage, d'ébavurage et de finition
- » Coupe Scotch-Brite™ de très haute densité super agressive pour une élimination rapide des matières
- » Construction durable conçue pour résister à un usage intensif sur les surfaces les plus dures
- » Coupe rapide garantissant le retrait de revêtements et de la corrosion lors de travaux exigeants de nettoyage et de finition
- » Performances similaires à la paille de fer de grade 4, sans s'effriter rouiller ni projeter de limailles
- » Possibilité d'utilisation à la main, avec un bloc de ponçage manuel ou sur une ponceuse en ligne



BANDE DURABLE FLEX SCOTCH-BRITE™ DF-BL

ASTUCE TECHNIQUE :

QUELS SONT LES AVANTAGES PAR RAPPORT AUX BANDES ABRASIVES CONVENTIONNELLES ?



- » Produit des résultats plus cohérents en réduisant les variations d'une pièce à l'autre
- » Ne creuse pas la surface, réduit le nombre de rebuts
- » Permet d'obtenir une meilleure finition de la surface, améliorant ainsi l'aspect des pièces



La bande Durable Flex est la plus flexible de la gamme Scotch-Brite™ Surface Conditioning. Elle est conçue pour des opérations précises et exigeantes d'ébavurage, de polissage et de finition sur différents métaux. Sa structure renforcée à faible allongement et sa résistance aux arêtes lui assurent une coupe agressive.

- » Une bande solide non tissée pour des travaux d'ébavurage, de polissage et de nettoyage efficaces
- » Résiste à l'arrachement et est particulièrement efficace sur les ponceuses à bande avec de petites roues de contact
- » Une structure à faible allongement qui garantit une agressivité constante au cours du vieillissement de la bande
- » Obtenez une coupe contrôlée pour éliminer les rayures et obtenir une finition sans bavures résiduelles
- » La plus flexible des bandes Surface Conditioning de la gamme Scotch-Brite™



TAMPON À MAIN SCOTCH-BRITE™ 7447 PRO

ASTUCE TECHNIQUE :

QUELS SONT LES AVANTAGES PAR RAPPORT À LA LAINE D'ACIER ET AU PAPIER ABRASIF ?



- » Un travail plus constant pour des résultats uniformes
- » Plus confortable d'utilisation, il réduit le risque de blessures par échardes ou abrasion de la peau
- » Plus conformable, donc capable d'atteindre plus facilement des zones plus difficiles d'accès



On peut utiliser le tampon à main 7447 PRO Scotch-Brite™ sur toute une gamme de matériaux et pour différentes opérations. Il associe flexibilité, action de coupe efficace et précision du geste pour l'obtention d'une finition fine, constante et durable. Nous utilisons des grains d'abrasifs oxyde d'aluminium finement calibrés, compatibles avec la finition de surfaces telles que le bois, les métaux, les plastiques, les caoutchoucs et les composites, la céramique et la porcelaine ainsi que le verre.

Ce tampon est un produit de préparation de surface unique, qui comporte des abrasifs incorporés dans des fibres non tissées en nylon et une technologie innovante de revêtement de fibre qui offre aux produits abrasifs Scotch-Brite™ PRO un taux de coupe plus élevé rapide et une abrasion plus homogène que les produits concurrents abrasif non tissés. Son utilisation permet de gagner du temps et des efforts lors de la finition de pièces.

- » Une meilleure alternative à la paille de fer, aux brosses métalliques et à d'autres produits non tissés lors des opérations de nettoyage et de finition
- » Abrasif d'oxyde d'aluminium à grain très fin pour le nettoyage, la finition, le grainage, le satinage et le brossage.
- » Le tampon résiste au déchirement, à l'écaillage, au défibrage, à la saturation et ne rouille jamais, offrant ainsi une longue durée de vie utile
- » Peut être plié, empilé ou roulé pour un nettoyage efficace ou la préparation de surfaces planes, irrégulières ou profilées



BANDE SCOTCH-BRITE™ SC-BS

ASTUCE TECHNIQUE :

QUELS SONT LES AVANTAGES PAR RAPPORT AUX BANDES ABRASIVES CONVENTIONNELLES ?



- » Produit des résultats plus cohérents en réduisant les variations d'une pièce à l'autre
- » Ne creuse pas la surface, réduit les rejets
- » Permet d'obtenir une meilleure finition de la surface, améliorant ainsi l'aspect des pièces



La bande Surface Conditioning Scotch-Brite™ SC-BS est une bande durable conçue pour effectuer des travaux de précision tels que le raccordement de finition sur des arrondis ou dans des angles, le nettoyage, la finition des contours, l'ébavurage, l'ébavurage des bords, la finition fine, la finition à plat, la fixation du grain, la finition de l'acier inoxydable et l'obtention de finitions brossées droites sur une variété de métaux.

- » Bande non tissée robuste et à haute efficacité de coupe, dans un vaste éventail de grains adaptés aux applications intensives d'ébavurage et de finition
- » Adaptée aux backstand pour du ponçage léger
- » Nappe ouverte non tissée sur un support renforcé offrant une flexibilité dans les travaux de précisions, autour des arrondis et des angles.
- » Réduction de l'encrassement et de la génération de chaleur pour des temps d'opération plus longs et des résultats homogènes
- » Coupe efficace sans altération de l'intégrité du matériau, retrait des imperfections de surface, des lignes de meulage, d'usinage et d'autres marques



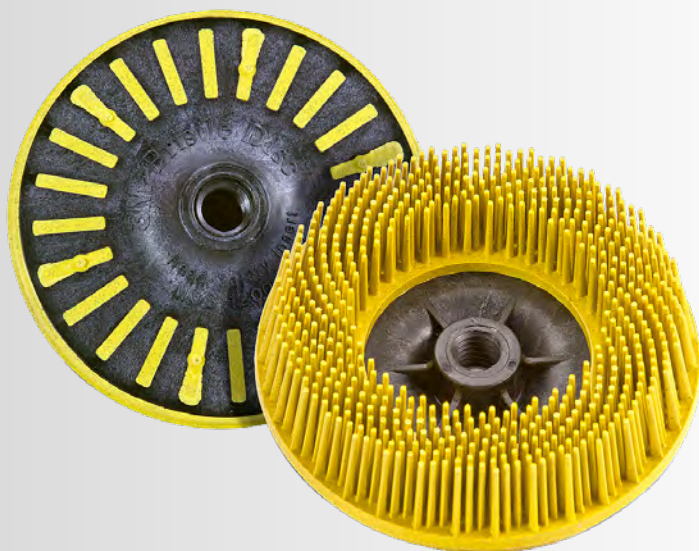
DISQUE BRISTLE SCOTCH-BRITE™ BD-ZB

ASTUCE TECHNIQUE :

QUELS SONT LES AVANTAGES PAR RAPPORT AUX BROSSES BOISSEAU ?



- » Plus sûr à utiliser – pas de fils volants !
- » Plus agressif pour un nettoyage plus rapide et plus efficace
- » Plus conformable – plus facile à utiliser, moins de vibrations et un meilleur accès aux zones difficiles d'accès



Le disque Bristle Scotch-Brite™ en grain abrasif céramique, offre une plus grande surface de contact que les brosses métalliques et préserve ses propriétés abrasives tout au long de sa durée de vie. Les disques Bristle éliminent efficacement sur de grandes surfaces la peinture, les bavures, les traces de colle, les brûlures de soudure, la rouille, les oxydations sévères et les contaminants.

- » Des grains abrasifs en céramique 3M™ présentant une haute efficacité de coupe et une qualité constante de finition tout au long de la durée de vie du disque
- » Des brins flexibles nécessitant une pression inférieure à celle à appliquer aux brosses métalliques, se conformant aux arrondis, même sur les pièces complexes
- » Espacement des brins parfaitement adapté au retrait des revêtements et autres substances encrassantes.
- » Conception sans filaments métalliques pour une sécurité accrue



DISQUE BRISTLE SCOTCH-BRITE™ ROLOC™ RD-ZB

ASTUCE TECHNIQUE :

QUELS SONT LES AVANTAGES PAR RAPPORT AUX DISQUES ABRASIFS CONVENTIONNELS ?



- » Plus conformable – plus facile à utiliser, moins de vibrations et un meilleur accès aux zones difficiles d'accès
- » Action contrôlée – réduction des rejets et gain de temps
- » Épouse la surface – n'enlève pas le métal de manière excessive et n'altère pas la forme de la pièce



Combinez les disques Bristle Scotch-Brite™ avec le système de fixation RoLoc™ pour vous faciliter le nettoyage, le décapage, l'ébavurage, l'atténuation de marques, la finition, le polissage, l'effacement des rayures et l'élimination de la rouille et des revêtements sans endommager le support sous-jacent. Les brins de ces disques sont solidement retenus pour assurer un travail sans risque de projection. Les disques Bristle conviennent sur l'acier, l'aluminium, et sur divers autres métaux pour des applications à basse pression en réparation automobile, maintenance de moteurs, ou dans l'industrie métallique générale.

- » La technologie brevetée 3M grain abrasif céramique offre un haut degré de qualité de finition
- » Espacement des brins parfaitement adapté au retrait des revêtements et autres substances encrassantes.
- » Le système de fixation RoLoc™ permet un changement de disque rapide et facile



DISQUE RADIAL BRISTLE SCOTCH-BRITE™ BB-ZS

ASTUCE TECHNIQUE :

QUELS SONT LES AVANTAGES PAR RAPPORT AUX BROSSES MÉTALLIQUES RADIALES ?



- » Plus sûr à utiliser – pas de fils volants !
- » Plus agressif pour un nettoyage plus rapide et plus efficace
- » Plus conformable – plus facile à utiliser, moins de vibrations et un meilleur accès aux zones difficiles d'accès



Le disque radial Bristle Scotch-Brite™ utilise la technologie brevetée 3M™ du grain abrasif céramique ainsi que des brins moulés et flexibles pour assurer un meilleur contact avec la surface que des brosse métalliques, et ainsi maintenir les performances abrasives pendant toute la durée de vie du disque. Nos disques éliminent rapidement la peinture, les bavures, les traces de colle, les brûlures de soudure, la rouille, les oxydations sévères et les contaminants principalement dans des zones d'accès difficile.

- » Les brins moulés et chargés d'abrasifs permettent de décaper, d'ébavurer, de raccorder, de finir, de polir, de nettoyer et d'enlever les revêtements plus efficacement, avec une pression moindre que les brosse métalliques
- » Les brins flexibles nécessitant une pression inférieure à celle à appliquer aux brosse métalliques, se conformant aux arrondis, même sur des pièces de forme très complexe
- » Espacement des brins parfaitement adapté au retrait des revêtements et autres substances encrassantes.
- » Sans filaments métalliques pour une meilleure sécurité
- » Les grains abrasifs en céramique 3M™ présentant une haute efficacité de coupe et une qualité constante de finition tout au long de la durée de vie du disque



DISQUE DE NETTOYAGE ET DE DÉCAPAGE SCOTCH-BRITE™ XT PRO XO-DB ET XO-RD

ASTUCE TECHNIQUE :

QUELS SONT LES AVANTAGES PAR RAPPORT AUX PRODUITS À BASE DE FILS ?



- » Plus sûr à utiliser – pas de fils volants !
- » Plus agressif pour un nettoyage plus rapide et plus efficace
- » S'use pour générer un abrasif neuf et produire une action régulière.



Le disque de nettoyage et de décapage Scotch-Brite™ XT Pro est constitué d'un abrasif minéral au carbure de silicium incorporé dans une nappe aérée de fibres de nylon. Nos disques enlèvent efficacement la rouille, la peinture, la calamine, les revêtements et les colles sur toutes les surfaces, sans altérer de façon significative le substrat de base.

- » En fibre haute résistance qui ne s'effiloche pas même sur des angles
- » Haute conformabilité permettant une surface de contact étendue, pour une action plus rapide.
- » Le minéral Carbure de Silicium assure une agressivité importante tout en laissant une finition soignée sur la surface.
- » Résiste à l'encrassement pour une action constante dans le temps
- » Vitesse d'utilisation rapide, peu de vibrations, et limitation des étincelles
- » Deux versions disponibles : XO-DB à utiliser sur un plateau pour disques fibres pour plus de flexibilité, XO-RD monté sur un support renforcé fibre de verre pour plus de rigidité et d'agressivité



DISQUE DE NETTOYAGE ET DE DÉCAPAGE SCOTCH-BRITE™ XT PRO XO-ZS ET XO-DR ROLOC™

ASTUCE TECHNIQUE :

QUELS SONT LES AVANTAGES PAR RAPPORT AUX PRODUITS À BASE DE FILS ?



- » Plus sûr à utiliser – pas de fils volants !
- » Plus agressif pour un nettoyage plus rapide et plus efficace
- » S'use pour générer un abrasif neuf et produire une action régulière.



Le disque de nettoyage et de décapage Scotch-Brite™ Roloc™ XT Pro est constitué d'un abrasif minéral au carbure de silicium incorporé dans une nappe aérée de fibres de nylon. Il enlève efficacement la rouille, la calamine, la peinture, les revêtements et les colles sur toutes les surfaces, sans altérer de façon significative le substrat de base. Les fibres à haute résistance sont très conformables, résistent à l'usure et à l'encrassement et offrent de bonnes performances sur les bords d'une pièce.

- » Enlève rapidement la rouille, la peinture, la calamine et les revêtements sur le métal
- » Fibre haute résistance qui ne s'effiloche pas même sur des angles
- » Haute conformabilité permettant une surface de contact étendue, pour une action plus rapide.
- » Le minéral Carbure de Silicium assure une agressivité importante tout en laissant une finition soignée sur la surface.
- » Résiste à l'encrassement pour une action constante dans le temps
- » Vitesse d'utilisation rapide, peu de vibrations, et limitation des étincelles
- » Le système de fixation Roloc™ permet un changement de disque en toute simplicité
- » La version Roloc™ XO-DR nécessite l'utilisation du plateau Roloc™ (vendu séparément)



DISQUE SCOTCH-BRITE™ SC-DH

ASTUCE TECHNIQUE :

QUELS SONT LES AVANTAGES PAR RAPPORT AUX DISQUES ABRASIFS ?



- » Produit des résultats plus cohérents en réduisant les variations d'une pièce à l'autre
- » Ne creuse pas la surface, réduit le taux de rebuts le risque d'erreurs et le temps perdu
- » Permet d'obtenir une meilleure finition de la surface, améliorant ainsi l'aspect des pièces



Le disque Scotch-Brite™ Surface Conditioning se décline en une grande variété de grains et de tailles et constitue une première étape optimale pour les opérations de nettoyage, d'atténuation, d'ébavurage et de finition. Résistante, la construction en fibre non tissée se conforme parfaitement aux surfaces irrégulières ou aux contours, en préservant la géométrie de la pièce et la qualité de la surface.

- » La large gamme de grains et les différentes dimensions représentent un point de départ idéal pour le nettoyage, la finition, la rectification et l'ébavurage léger
- » Dotés d'une structure aérée, nos disques résistent à l'échauffement et à l'encrassement, garantissant une durée d'utilisation optimisée
- » Convient aux surfaces métalliques, composites, plastiques et à d'autres matériaux
- » Système de fixation auto-agrippant pour des changements de disques rapides lors de processus de finition à étapes multiples



DISQUE DE PRÉPARATION DE SURFACE SCOTCH-BRITE™ ROLOC™ SC-DR

ASTUCE TECHNIQUE :

QUELS SONT LES AVANTAGES PAR RAPPORT AUX DISQUES ABRASIFS ?



- » Produit des résultats plus cohérents en réduisant les variations d'une pièce à l'autre
- » Ne creuse pas la surface, réduit le taux de rebuts le risque d'erreurs et le temps perdu
- » Permet d'obtenir une meilleure finition de la surface, améliorant ainsi l'aspect des pièces

Le disque de préparation de surface Scotch-Brite™ Roloc™ SC-DR associe notre disque non tissé durable au système de fixation à changement rapide 3M™ Roloc™ pour obtenir un disque performant capable de nettoyer, finir, rectifier et ébavurer. Notre structure en fibres non tissées est adaptée à la préservation des surfaces irrégulières ou profilées, et le support Roloc™ soutient le disque pour permettre une agressivité contrôlée.

- » Disque non tissé résistant pour un ébavurage et une finition efficaces
- » Structure non tissée aérée résistante à l'encrassement et à l'échauffement pour des finitions homogènes
- » Système de fixation 3M™ Roloc™ pratique, pour des remplacements rapides et simples des disques dans les processus de finition à plusieurs étapes



BROSSE À LAMELLES SUR TIGE SCOTCH-BRITE™ PF-ZS

ASTUCE TECHNIQUE :

QUELS SONT LES AVANTAGES PAR RAPPORT AUX ROUES ABRASIVES COMBINÉES OU À LAMELLES ?



- » Produit une finition plus fine et plus homogène, permettant de réduire les variations d'une pièce à l'autre
- » Plus conforme pour un accès plus aisé aux variations de surface et un confort accru pour l'opérateur
- » Moins agressif, réduisant ainsi le taux de rebuts et les risques d'erreurs.



Utilisez notre brosse à lamelles sur tige Scotch-Brite™ pour offrir une finition soignée, uniforme et régulière sur tout type de pièces métalliques. Nos brosses à lamelles sur tige PF-ZS assurent une finition satinée plus fine et visuellement plus homogène que des roues combinées ou des roues à lamelles abrasives.

- » Brossage fin et satiné produisant une finition plus soignée que les roues combinées
- » Conçue pour une utilisation sur tous les métaux
- » Finition uniforme des pièces usinées, sans laisser de marques de rayures
- » Adaptée pour un ébavurage léger



DISQUE DE NETTOYAGE ET DE FINITION SCOTCH-BRITE™ HOOKIT™ PR-HA

ASTUCE TECHNIQUE :

QUELS SONT LES AVANTAGES PAR RAPPORT AUX DISQUES ABRASIFS SUR SUPPORT PAPIER ?



- » Une finition plus cohérente, entraînant moins de variations d'une pièce à l'autre
- » Plus conforme, donc mieux adapté aux pièces à la surface irrégulière
- » Permet un meilleur raccordement des finitions



Le disque de nettoyage et de finition Scotch-Brite™ Hookit™ utilise un abrasif à base d'oxyde d'aluminium, un choix populaire parmi les professionnels de l'industrie en raison de sa vitesse de coupe élevée et de sa durée de vie prolongée. Nos disques sont des produits uniques de traitement des surfaces qui se caractérisent par des abrasifs intégrés dans des fibres de nylon non tissées.

- » Un haut pouvoir d'abrasion permet de réaliser des opérations de finition fine, de rectification, de polissage, de préparation pour peinture et de dépolissage de surface sur une grande variété de substrats
- » Fournit un niveau de finition appropriée pour dépolir des apprêts, des surfaces métalliques ou des surfaces synthétiques
- » Structure 3D non tissée pour une longue durée de vie et une finition homogène
- » Sa résistance à l'encrassement et à la chaleur lui permet de travailler plus longtemps et de conserver ses performances de coupe tout au long de sa durée de vie



DISQUE DE NETTOYAGE ET DE FINITION SCOTCH-BRITE™ HOOKIT™ CF-HA

ASTUCE TECHNIQUE :

QUELS SONT LES AVANTAGES PAR RAPPORT AUX DISQUES ABRASIFS SUR SUPPORT PAPIER ?



- » Une finition plus cohérente, entraînant moins de variations d'une pièce à l'autre
- » Plus conforme, donc mieux adapté aux pièces à la surface irrégulière
- » Permet un meilleur raccordement des finitions



Le disque de nettoyage et de finition Scotch-Brite™ Hookit™ est un disque de finition durable permettant le nettoyage léger à modéré, la rectification de rayures, l'ébavurage et la création de finitions satinées sur l'aluminium, l'acier inoxydable et d'autres métaux. Il peut également être utilisé sur le plastique, le bois et les matériaux composites.

- » Grain ultra fin efficace pour un nettoyage léger à modéré, une finition satinée, la rectification des rayures et l'ébavurage
- » Structure 3D non tissée pour une longue durée de vie et une finition homogène
- » Une grande flexibilité pour épouser des formes complexes
- » Système de remplacement rapide 3M™ Hookit™ pour la fixation et le retrait facilités des disques sur la machine



DISQUE D'HOMOGENÉISATION ET DE RECTIFICATION SCOTCH-BRITE™ GB-DH

ASTUCE TECHNIQUE :

QUELS SONT LES AVANTAGES PAR RAPPORT AUX DISQUES ABRASIFS CONVENTIONNELS ?



- » Produit des résultats plus cohérents en réduisant les variations d'une pièce à l'autre
- » Permet d'obtenir une meilleure finition de la surface, améliorant ainsi l'aspect des pièces
- » Ne creuse pas la surface, réduit les rejets
- » Capable d'enlever les soudures en une seule étape pour une meilleure finition – supprime la nécessité d'étapes supplémentaires, réduisant ainsi le temps de production

Le disque Scotch-Brite™ GB-DH utilise un mélange de grains abrasifs céramiques qui offre un taux de coupe élevé pour des opérations de meulage de soudure et d'atténuation de rayure sur acier doux. Il est conçu pour éliminer des rayures jusqu'à celles d'un grain 36 ou plus fines.

- » Meulage et homogénéisation en une seule étape
- » Les abrasifs en céramique d'oxyde d'aluminium coupent rapidement et de façon régulière sur la durée de vie du disque
- » Une construction durable qui résiste à l'usure des bords
- » Homogénéisez sans attendre – le matériau Scotch-Brite™ ne fond pas sur les soudures chaudes
- » Nappe non tissée résistante à l'encrassement et à la chaleur



DISQUE DE MEULAGE LÉGER ET DE RECTIFICATION SCOTCH-BRITE™ GB-DR

ASTUCE TECHNIQUE :

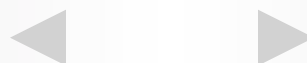
QUELS SONT LES AVANTAGES PAR RAPPORT AUX DISQUES ABRASIFS CONVENTIONNELS ?



- » Produit des résultats plus cohérents en réduisant les variations d'une pièce à l'autre
- » Permet d'obtenir une meilleure finition de la surface, améliorant ainsi l'aspect des pièces
- » Ne creuse pas la surface, réduit les rejets
- » Capable d'enlever les soudures en une seule étape pour une meilleure finition – supprime la nécessité d'étapes supplémentaires, réduisant ainsi le temps de production

Le disque Scotch-Brite™ GB-DH utilise un mélange de grains abrasifs céramiques qui offre un taux de coupe élevé pour des opérations de meulage de soudure et d'atténuation de rayure sur acier doux. Il est conçu pour éliminer des rayures jusqu'à celles d'un grain 36 ou plus fines.

- » Meulage et homogénéisation en une seule étape
- » Les abrasifs en céramique d'oxyde d'aluminium coupent rapidement et de façon régulière sur la durée de vie du disque.
- » Une construction durable qui résiste à l'usure des bords
- » Homogénéisez sans attendre – le matériau Scotch-Brite™ ne fond pas sur les soudures chaudes
- » Système de fixation Roloc™, pour des remplacements rapides et simples des disques dans les processus de finition à plusieurs étapes



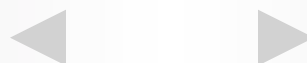
INFORMATIONS DE COMMANDE DE PRODUIT

DISQUE COMPRESSÉ D'ÉBAVURAGE ET DE FINITION SCOTCH-BRITE™ PRO — DP-UD

Identifiant SAP	Description	Grain	Forme	Qté par boîte	Quantité par carton
7010412238	DP-UD D&F PRO 2SFN UTZ 4-1/2X7/8 IN DC	S FIN	Disque compressé	5	5
7100081369	DP-UD D&F 6C MED+ UTZ 4-1/2 X 7/8 IN DC	C MED+	Disque compressé	5	5
7100109111	DP-UD D&F PRO 8C CRS+ UTZ 4-1/2X7/8IN DC	C CRS+	Disque compressé	5	5

DISQUE COMPRESSÉ D'ÉBAVURAGE ET DE FINITION SCOTCH-BRITE™ PRO - DP-UR

Identifiant SAP	Description	Grain	Forme	Qté par boîte	Quantité par carton
7010329346	DP-UR D&F ROLOC 2SFIN TR UTZ 3X1/4INXNH WL	S FIN	Disque Roloc	10	40
7010295274	DP-UR D&F PRO 4CMED+ TR UTZ 3X1/4INXNH WL	C MED+	Disque Roloc	10	40
7100081368	DP-UR D&FROLOC 6CMED+TRUTZ 2X1/8INXNH WL	C MED+	Disque Roloc	15	60
7100081367	DP-UP D&F ROLOC 6CMED+ TR UTZ 2X1/4INXNH WL	C MED+	Disque Roloc	15	60
7100081366	DP-UR D&F ROLOC 6CMED+ TR UTZ 3X1/8INXNH WL	C MED+	Disque Roloc	10	40
7100081365	DP-UR D&F ROLOC 6CMED+ TR UTZ 3X1/4INXNH WL	C MED+	Disque Roloc	10	40
7100109130	DP-UR D&F ROLOC 8CCRS+ TR UTZ 3X1/8INXNH WL	C CRS+	Disque Roloc	10	40
7100109110	DP-UR D&F ROLOC 8CCRS+TR UTZ 3X1/4INXNH WL	C CRS+	Disque Roloc	10	40

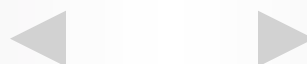


INFORMATIONS DE COMMANDE DE PRODUIT

ROUE COMPRESSÉE D'ÉBAVURAGE ET DE FINITION SCOTCH-BRITE™ PRO DP-UW

(autres options sur la page suivante)

Identifiant SAP	Description	Grain	Forme	Qté par boîte	Quantité par carton
7100143465	DP-UW D&F 2S FN UTZ 3 X 1/4 X 1/4 IN WL	S FIN	Roue compressée	40	40
7100143460	DP-UW D&F 2S FN UTZ 6 X 1/2 X 1 IN WL	S FIN	Roue compressée	4	4
7100143476	DP-UW D&F 2S FN UTZ 6 X 1 X 1 IN WL	S FIN	Roue compressée	2	2
7010300983	DP-UW D&F PRO 4C MED+ TR UTZ 3X1/8INXNH WL	C MED+	Roue compressée	10	40
7010365693	DP-UW D&F PRO 4C MED+ UTZ 3X1/4X1/4IN WL	C MED+	Roue compressée	10	40
7010310029	DP-UW D&F PRO 4C MED+ UTZ 3X1/2X1/4IN WL	C MED+	Roue compressée	20	20
7100083512	DP-UW D&F 6C MED+ UTZ 1 X 1 X 3/16 IN WL	C MED+	Roue compressée	50	50
7100053413	DP-UW D&F 6C MED+ UTZ 2 X 1/8 X 1/4IN WL	C MED+	Roue compressée	60	60
7100053414	DP-UW D&F 6C MED+ UTZ 2 X 1/4 X 1/4IN WL	C MED+	Roue compressée	60	60
7100053418	DP-UW D&F 6C MED+ UTZ 3 X 1/8 X 1/4IN WL	C MED+	Roue compressée	40	40
7100053419	DP-UW D&F 6C MED+ UTZ 3 X 1/4 X 1/4IN WL	C MED+	Roue compressée	40	40
7100053421	DP-UW D&F 6C MED+ UTZ 3 X 3/4 X 1/4IN WL	C MED+	Roue compressée	20	20
7100053422	DP-UW D&F 6C MED+ UTZ 3 X 1 X 1/4IN WL	C MED+	Roue compressée	10	10
7010310028	DP-UW D&F 6C MED+ UTZ 6 X 1/8 X 1/2IN WL	C MED+	Roue compressée	16	16
7100088615	DP-UW D&F 6C MED+ UTZ 6 X 1/8 X 1 IN WL	C MED+	Roue compressée	16	16
7100088614	DP-UW D&F 6C MED+ UTZ 6 X 1/4 X 1 IN WL	C MED+	Roue compressée	8	8
7100088613	DP-UW D&F 6C MED+ UTZ 6X1/2X1/2 IN WL	C MED+	Roue compressée	4	4
7010310025	DP-UW D&F PRO 6C MED+ UTZ 6X1/2X1 IN WL	C MED+	Roue compressée	4	4



INFORMATIONS DE COMMANDE DE PRODUIT

ROUE COMPRESSÉE D'ÉBAVURAGE ET DE FINITION SCOTCH-BRITE™ PRO DP-UW

Identifiant SAP	Description	Grain	Forme	Qté par boîte	Quantité par carton
7100088655	DP-UW D&F 6C MED+ UTZ 6 X 1 X 1/2 IN WL	C MED+	Roue compressée	2	2
7100066553	DP-UW D&F 6C MED+ UTZ 6 X 1 X 1 IN WL	C MED+	Roue compressée	2	2
7100110967	DP-UW D&F 8C CRS+ UTZ 2 X 1/8 X 1/4IN WL	C CRS+	Roue compressée	60	60
7100105326	DP-UW D&F 8C CRS+ UTZ 3 X 1/8 X 1/4IN WL	C CRS+	Roue compressée	40	40
7100105529	DP-UW D&F 8C CRS+ UTZ 3 X 1/4 X 1/4IN WL	C CRS+	Roue compressée	40	40
7100105530	DP-UW D&F 8C CRS+ UTZ 3 X 1/2 X 1/4IN WL	C CRS+	Roue compressée	20	20
7100110912	DP-UW D&F 8C CRS+ UTZ 3 X 1/2 X 3/8IN WL	C CRS+	Roue compressée	20	20
7010329496	DP-UW D&F PRO 8C CRS+ UTZ 3X3/4X1/4IN WL	C CRS+	Roue compressée	20	20
7100105568	DP-UW D&F 8C CRS+ UTZ 3 X 1 X 1/4 IN WL	C CRS+	Roue compressée	10	10
7100110911	DP-UW D&F 8C CRS+ UTZ 6 X 1/2 X 1 IN WL	C CRS+	Roue compressée	4	4
7100111228	DP-UW D&F 8C CRS+ UTZ 6 X 1 X 1 IN WL	C CRS+	Roue compressée	2	2

TAMPON À MAIN ULTRA RÉSISTANT SCOTCH-BRITE™ 7440

Identifiant SAP	Description	Grain	Forme	Qté par boîte	Quantité par carton
7100182601	CP-SH 7440 A MED 158 X 224MM SH	A MED	Coupe	20	60



INFORMATIONS DE COMMANDE DE PRODUIT

BANDE FLEXIBLE DURABLE FLEX SCOTCH-BRITE™ DF-BL

(autres options sur la page suivante)

Identifiant SAP	Description	Grain	Forme	Largeur (mm)	Longueur (mm)	Quantité par carton
7000067935	DF-BL A CRS 6X457 25/CTN 64696	ACRS	Bandes abrasives	6.0	457.0	25
7000067877	SCOTCH-BRITE DF-BL A CRS 6X520 25/CTN	ACRS	Bandes abrasives	6.0	520.0	25
7000067941	DF-BL A CRS 6X610 25/CTN 64697	ACRS	Bandes abrasives	6.0	610.0	25
7000067929	SCOTCH-BRITE DF-BL A CRS 13X30525/CTN	ACRS	Bandes abrasives	13.0	305.0	25
7000067932	DF-BL A CRS 13X61025/CTN 64699	ACRS	Bandes abrasives	13.0	610.0	25
7000067944	SCOTCH-BRITE DF-BL A CRS 19X45725/CTN	ACRS	Bandes abrasives	19.0	457.0	25
7000067933	DF-BL A FIN 6X457 25/CTN 64693	AFIN	Bandes abrasives	6.0	457.0	25
7000067940	DF-BL A FIN 6X610 25/CTN 64694	AFIN	Bandes abrasives	6.0	610.0	25
7000067937	DF-BL A FIN 13X45725/CTN 64670	AFIN	Bandes abrasives	13.0	457.0	25
7000067930	DF-BL A FIN 13X61025/CTN 64671	AFIN	Bandes abrasives	13.0	610.0	25
7000067942	DF-BL A FIN 19X45725/CTN 64712	AFIN	Bandes abrasives	19.0	457.0	25
7000067873	SCOTCH-BRITE DF-BL A MED 6X305 25/CTN	AMED	Bandes abrasives	6.0	305.0	25
7000067934	DF-BL A MED 6X457 25/CTN 64689	AMED	Bandes abrasives	6.0	457.0	25
7000067914	SB DF-BL A MED 6X520 25/CTN	AMED	Bandes abrasives	6.0	520.0	25
7000067939	DF-BL A MED 6X610 25/CTN 64690	AMED	Bandes abrasives	6.0	610.0	25
7000067928	SCOTCH-BRITE DF-BL A MED 13X30525/CTN	AMED	Bandes abrasives	13.0	305.0	25
7000067936	DF-BL A MED 13X45725/CTN 64691	AMED	Bandes abrasives	13.0	457.0	25



INFORMATIONS DE COMMANDE DE PRODUIT

BANDE DURABLE FLEX SCOTCH-BRITE™ DF-BL

Identifiant SAP	Description	Grain	Forme	Largeur (mm)	Longueur (mm)	Quantité par carton
7000067936	DF-BL A MED 13X45725/CTN 64691	AMED	Bandes abrasives	13.0	457.0	25
7000067931	DF-BL A MED 13X61025/CTN 64692	AMED	Bandes abrasives	13.0	610.0	25
7000067943	DF-BL A MED 19X45725/CTN 64708	AMED	Bandes abrasives	19.0	457.0	25

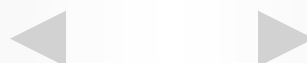
COUPE SCOTCH-BRITE™ 7447 PRO

Identifiant SAP	Description	Grain	Forme	Qté par boîte	Quantité par carton
7100023339	7447 PRO HANDPAD, 20 PADS/BOX, 3 BOX/CV	A VFN	Coupe	20	60

BANDE DE CONDITIONNEMENT DE SURFACE SCOTCH-BRITE™ SC-BS

(autres options sur la page suivante)

Identifiant SAP	Description	Grain	Forme	Largeur (mm)	Longueur (mm)	Qté par boîte	Quantité par carton
7000068158	SCOTCH-BRITE SC-BS A CRS 25/CTN 6X610	ACRS	Bandes abrasives	6.0	610.0	25	25
7000068033	SC-BS A CRS 25/CTN 13X457 65347	ACRS	Bandes abrasives	13.0	457.0	25	25
7000068023	SC-BS A CRS 25/CTN 13X610 65350	ACRS	Bandes abrasives	13.0	610.0	25	25
7000068132	SC-BS A CRS 10/CTN 20X457 (UK/BE)	ACRS	Bandes abrasives	20.0	457.0	10	10
7100030137	SCOTCH-BRITE SC-BS A CRS 10/CTN 20X520	ACRS	Bandes abrasives	20.0	520.0	10	10
7000068156	SCOTCH-BRITE SC-BS A MED 25/CTN 6X457	AMED	Bandes abrasives	6.0	457.0	25	25



INFORMATIONS DE COMMANDE DE PRODUIT

BANDE DE CONDITIONNEMENT DE SURFACE SCOTCH-BRITE™ SC-BS

Identifiant SAP	Description	Grain	Forme	Largeur (mm)	Longueur (mm)	Qté par boîte	Quantité par carton
7000068164	SCOTCH-BRITE SC-BS A MED 25/CTN 6X610	AMED	Bandes abrasives	6.0	610.0	25	25
7000068165	SC-BS A MED 25/CTN 13X305 65345	AMED	Bandes abrasives	13.0	305.0	25	25
7000068161	SC-BS A MED 25/CTN 13X457 65348	AMED	Bandes abrasives	13.0	457.0	25	25
7000068169	SCOTCH-BRITE SC-BS A MED 25/CTN 13X520	AMED	Bandes abrasives	13.0	520.0	25	25
7000068162	SCOTCH-BRITE SC-BS A MED 25/CTN 13X533	AMED	Bandes abrasives	13.0	533.0	25	25
7000068014	SC-BS A MED 25/CTN 13X610 65351	AMED	Bandes abrasives	13.0	610.0	25	25
7000068163	SCOTCH-BRITE SC-BS A MED 25/CTN 19X457	AMED	Bandes abrasives	19.0	457.0	25	25
7000068133	SC-BS A MED 10/CTN 20X457 (UK/NE)	AMED	Bandes abrasives	20.0	457.0	10	10
7000068152	SCOTCH-BRITE SC-BS A MED 10/CTN 20X520	AMED	Bandes abrasives	20.0	520.0	10	10
7000068040	SCOTCH-BRITE SC-BS A VFN 25/CTN 6X610	AVFN	Bandes abrasives	6.0	610.0	25	25
7000068160	SC-BS A VFN 25/CTN 13X305 65346	AVFN	Bandes abrasives	13.0	305.0	25	25
7000068170	SC-BS A VFN 25/CTN 13X457 65349	AVFN	Bandes abrasives	13.0	457.0	25	25
7000068015	SC-BS A VFN 25/CTN 13X610 65352	AVFN	Bandes abrasives	13.0	610.0	25	25
7000068038	SCOTCH-BRITE SC-BS A VFN 25/CTN 19X457	AVFN	Bandes abrasives	19.0	457.0	25	25
7000032773	SB SC-BS A VFN (UK)10/CTN 20X457	AVFN	Bandes abrasives	20.0	457.0	10	10



INFORMATIONS DE COMMANDE DE PRODUIT

DISQUE BRISTLE SCOTCH-BRITE™ BD-ZB

Identifiant SAP	Description	Grain	Forme	Qté par boîte	Quantité par carton
7100138287	BD-ZB BRST 50 4.5 X M14-2 THREAD DC	B 50	Disque Bristle	5	10
7100138288	BD-ZB BRST 80 4.5 X M14-2 THREAD DC	B 80	Disque Bristle	5	10
7100138289	BD-ZB BRST 120 4.5 X M14-2 THREAD DC	B 120	Disque Bristle	5	10

DISQUE BRISTLE SCOTCH-BRITE™ ROLOC™

Identifiant SAP	Description	Grain	Forme	Qté par boîte	Quantité par carton
7000000740	RD-ZB ROLOC BRST 50 1 X 5/8 IN DC	B 50	Disque Bristle	20	80
7100138319	RD-ZB ROLOC BRST 80 1 X 5/8 IN DC	B 80	Disque Bristle	20	80
7100138284	07525 80 ROLOC BRST MED TPD 2X5/8 IN DC	B 80	Disque Bristle	10	40
7100138286	07528 RD-ZB ROLOC BRST 120 WHT 2 IN DC	B 120	Disque Bristle	10	40
7100138305	07526 RD-ZB ROLOC BRST 50 W/INS 76MM DC	B 50	Disque Bristle	10	40
7100138307	07527 RD-ZB ROLOC BRST 80 W/INS 76 MM DC	B 80	Disque Bristle	10	40
7100138306	07529 RD-ZB ROLOC BRST 120 W/INS 76MM DC	B 120	Disque Bristle	10	40



INFORMATIONS DE COMMANDE DE PRODUIT

DISQUE RADIAL BRISTLE SCOTCH-BRITE™ BB-ZS

Identifiant SAP	Description	Grain	Forme	Qté par boîte	Quantité par carton
7000078180	BB-ZS SM RADIAL BRISTLE DISC 50MM P80	B 80	Radial bristle brush/Disque	6	6
7000078175	BB-ZS SM RADIAL BRISTLE DISCS 50 MM P120	B 120	Radial bristle brush/Disque	6	6
7000078179	BB-ZS SM RADIAL BRISTLE DISCS 50MM P220	B 220	Radial bristle brush/Disque	6	6
7000078176	BB-ZS SM RADIAL BRISTLE DISCS 76 MM P80	B 80	Radial bristle brush/Disque	6	6
7000078177	BB-ZS SM RADIAL BRISTLE DISCS 76 MM P120	B 120	Radial bristle brush/Disque	6	6
7000078178	BB-ZS SM RADIAL BRISTLE DISCS 76 MM P220	B 220	Radial bristle brush/Disque	6	6

DISQUE DE NETTOYAGE ET DE DÉCAPAGE SCOTCH-BRITE™ XT PRO XO-DB

Identifiant SAP	Description	Grain	Forme	Qté par boîte	Quantité par carton
7100192333	51880 XO-DB PRO S XCRS 115X22MM DC€	XCS	Disque	10	10
7100192334	51881 XO-DB PRO S XCRS 178X22MM DC	XCS	Disque	10	10

DISQUE DE NETTOYAGE DE DÉCAPAGE SCOTCH-BRITE™ ROLOC™ XT PRO XO-DR

Identifiant SAP	Description	Grain	Forme	Qté par boîte	Quantité par carton
7100176087	XO-DR ROL PROBKHB S XCS1-1/2 X 5/8 IN DC	S XCS	Disque Roloc	10	10
7100175521	XO-DR C&S XT PRO S XCS TR 2 IN DC	S XCS	Disque Roloc	10	10
7100173795	XO-DR C&S XT PRO ROLOC S XCS TR 3 IN DC	S XCS	Disque Roloc	10	10



INFORMATIONS DE COMMANDE DE PRODUIT

DISQUE DE NETTOYAGE ET DE DÉCAPAGE SCOTCH-BRITE™ ROLOC™ XT PRO XO-ZS

Identifiant SAP	Description	Grain	Forme	Qté par boîte	Quantité par carton
7100192707	51927 XO-ZS PRO S XCRS 75X13X6MM DC	S XCRS	Disque	10	10
7100192709	51924 XO-ZS PRO S XCRS 100X13X6MM DC	S XCRS	Disque	10	10
7100192710	51926 XO-ZS PRO S XCRS 150X13X8MM DC€	S XCRS	Disque	6	6

DISQUE DE CONDITIONNEMENT DE SURFACE SCOTCH-BRITE™ SC-DH

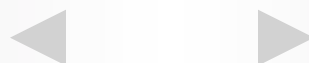
Identifiant SAP	Description	Grain	Forme	Qté par boîte	Quantité par carton
7000068093	SCOTCH-BRITE SC-DH A CRS 20/CTN 115XNH	A CRS	Disque SC	20	20
7000032767	SCOTCH-BRITE SC-DH A CRS 20/CTN 125XNH	A CRS	Disque SC	20	20
7000032766	SCOTCH-BRITE SC-DH A CRS 20/CTN 178XNH	A CRS	Disque SC	20	20
7000067815	SC-DH A MED 115X22 20/CTN 60982	AMED	Disque SC	20	20
7000032769	SCOTCH-BRITE SC-DH A MED 125XNH	A MED	Disque SC	20	20
7000032768	SCOTCH-BRITE SC-DH A MED 20/CTN 178XNH	A MED	Disque SC	20	20
7000068096	SCOTCH-BRITE SC-DH A VFN 20/CTN 115XNH	A VFN	Disque SC	20	20
7000067849	SCOTCH-BRITE SC-DH A VFN 125X22 20/CTN	AVFN	Disque SC	20	20
7000068088	SC-DH A VFN DISC 20/CTN 150XNH	A VFN	Disque SC	20	20
7000068095	SCOTCH-BRITE SC-DH A VFN 20/CTN 178XNH	A VFN	Disque SC	20	20



INFORMATIONS DE COMMANDE DE PRODUIT

DISQUE DE PRÉPARATION DE SURFACE SCOTCH-BRITE™ ROLOC™ SC-DR

Identifiant SAP	Description	Grain	Formulaire	Qté par boîte	Quantité par carton
7000000704	SC-DR S/COND ROLOC A CRS TR 1 IN DC	A CRS	Disque Roloc SC	50	200
7000000752	SC-DR S/CON ROLOC A CRS TR W/SCRM 2IN DC	A CRS	Disque Roloc SC	50	200
7000000756	SC-DR S/COND ROLOC A CRS TR W/SCRM 3IN DC	A CRS	Disque Roloc SC	25	100
7000021280	SC-DR S/COND ROLOC A MED TR 1 IN DC	A MED	Disque Roloc SC	50	200
7000045888	SC-DR S/COND ROLOC TR A MED 1-1/2 IN DC	A MED	Disque Roloc SC	50	200
7000000751	SC-DR S/COND ROLOC A MED TR 2 IN DC	A MED	Disque Roloc SC	50	200
7000000755	SC-DR S/COND TR A MED 3 IN DC	A MED	Disque Roloc SC	25	100
7000021279	SC-DR S/COND ROLOC TR A VFN 1 IN DC	A VFN	Disque Roloc SC	50	200
7000000750	SC-DR S/COND ROLOC A VFN TR 2 IN DC	A VFN	Disque Roloc SC	50	200
7000000754	SC-DR S/COND TR A VFN 3 IN DC	A VFN	Disque Roloc SC	25	100
7000000753	SC-DR S/COND TR S SFN 2 IN DC	S SFN	Disque Roloc SC	50	200
7000028501	SC-DR S/COND ROLOC S SFN TR 3 IN DC	S SFN	Disque Roloc SC	25	100



INFORMATIONS DE COMMANDE DE PRODUIT

BROSSE À LAMELLES SUR TIGE SCOTCH-BRITE™ PF-ZS

Identifiant SAP	Description	Grain	Forme	Qté par boîte	Quantité par carton
7100093982	PF-ZS A MED 50X25X6MM 25/CTN	A MED	Brosse à lamelles	25	25
7100093971	PF-ZS TYPE A MED 75X45X6 10/CTN	A MED	Brosse à lamelles	10	10
7000077931	PF-ZS TYPE A T F 100X45X6 10/CTNS	A MED	Brosse à lamelles	10	10
7100093979	PF-ZS TYPE A T 75X45X6 10/CTN	TYPE T	Brosse	10	10

DISQUE DE NETTOYAGE ET DE FINITION SCOTCH-BRITE™ HOOKIT™ PR-HA

Identifiant SAP	Description	Grain	Forme	Qté par boîte	Quantité par carton
7100138328	PR-HA C&F HK A VFN 5 IN X NH DC	A VFN	Disque	40	40
7100138329	PR-HA C&F HK A VFN 6 IN X NH DC	A VFN	Disque	40	40

DISQUE DE NETTOYAGE DE FINITION SCOTCH-BRITE™ HOOKIT™ CF-HA

Identifiant SAP	Description	Grain	Forme	Qté par boîte	Quantité par carton
7000100197	SB HOOK C&F A VFN 125MM X NCH	A VFN	Disque	20	20
7100138330	CF-HA C&F HK S ULF 6 IN X NH DC	S ULF	Disque	40	40



INFORMATIONS DE COMMANDE DE PRODUIT

DISQUE D'HOMOGENÉISATION ET DE RECTIFICATION SCOTCH-BRITE™ GB-DH

Identifiant SAP	Description	Grain	Forme	Qté par boîte	Quantité par carton
7000046244	GB-DH G&B S/COND HDA CRS 4-1/2X7/8 IN DC	A CRS HD	Disque SC	50	50
7000046245	GB-DH G&B S/COND HDA CRS 5X7/8 IN DC	A CRS HD	Disque SC	50	50
7000046247	GB-DH G&B S/COND SDA CRS 5X7/8 IN DC	A CRS SD	Disque SC	50	50
7000046249	GB-DH LI G&B HDA CRS 7X7/8 IN DC	A CRS HD	Disque SC	25	25
7000046248	GB-DH G&B S/COND SDA CRS 7X7/8 IN DC	A CRS SD	Disque SC	25	25

DISQUE DE MEULAGE LÉGER ET DE RECTIFICATION SCOTCH-BRITE™ ROLOC™ GB-DR

Identifiant SAP	Description	Grain	Forme	Qté par boîte	Quantité par carton
7100019197	GB-DR ROL TR LG BL DC SDA CRS 1XNH 200/C	A CRS SD	Disque Roloc SC	50	200
7100048019	GB-DR ROL TR GB SCD SDA CRS 1-1/2XNH	A CRS SD	Disque Roloc SC	50	200
7000046250	GB-DR LI G&B ROLOC A CRS HD 2 IN DC	A CRS HD	Disque Roloc SC	50	200
7000046251	GB-DR LI G&B ROLOC SDA CRS TR 2 IN DC	A CRS SD	Disque Roloc SC	50	200
7100007318	GB-DR LI G&B ROLOC HDA CRS TR 3 IN DC	A CRS HD	Disque Roloc SC	25	100
7100009310	GB-DR LI G&B ROLOC SDA CRS TR 3 IN DC	A CRS SD	Disque Roloc SC	25	100



ARASAGE DE SOUDURE EN 2 ÉTAPES

- » La soudure est utilisée pour assembler des pièces métalliques afin de créer une jonction solide
- » Dans de nombreux cas, les clients finaux exigent que la soudure soit nivelée
- » La mise à niveau de la soudure, c'est-à-dire la suppression de la « face » de la soudure, crée une texture de surface différente
- » Les surfaces (rectifiées et non rectifiées) doivent être traitées ensemble.

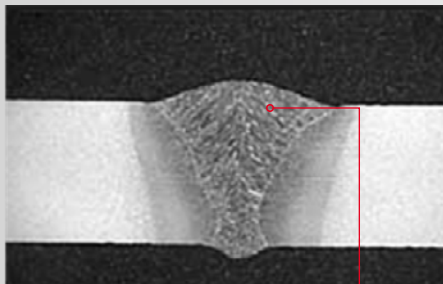
- » Les traces de meulage doivent être retirées rapidement afin de ne pas générer plus d'étapes ni de coût supplémentaire
- » En général, il est possible de le faire avec un disque non tissé en utilisant le même outil électrique rotatif

L'ARASAGE DES SOUDURES EST DONC UN PROCESSUS EN DEUX ÉTAPES
Disque fibre + non tissé

- » Dans certains cas (généralement l'acier doux), les pièces doivent être peintes. Cela nécessite une troisième étape avec une ponceuse orbitale

Disque fibre + non tissé + disque de ponçage

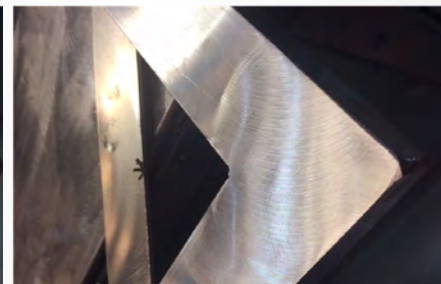
- » Cela permet de supprimer le motif rotatif, qui peut se voir à travers certains systèmes de peinture



Soudure x section

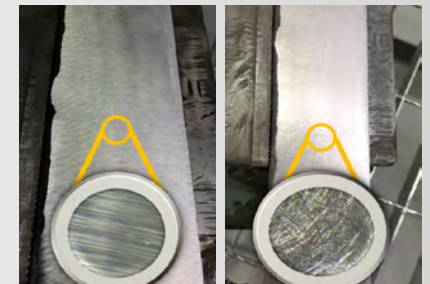


Assemblage soudé



Assemblage fini avec un produit non tissé

Face et zone de renfort
Traces de meulage rotatif



Étape 2 – Meuleuse

Étape 3 – Ponceuse orbitale



PROCESSUS D'ARASAGE DE SOUDURE

PROCESSUS EN DEUX ÉTAPES – DISQUE FIBRE ET DISQUE SCOTCH-BRITE™ SURFACE CONDITIONING

- » Fabrication soudée du boîtier de l'échangeur de chaleur en acier inoxydable
- » Une opportunité idéale pour le disque Scotch-Brite™ Surface Conditioning GB-DH, 115mm



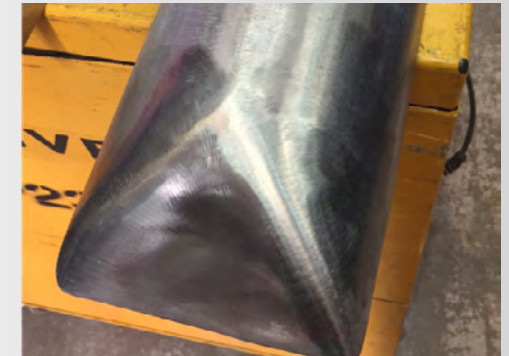
Préparation de la soudure marquée



Préparation de la soudure – 3M™ 987C/787C 60+ disque fibre



Soudure enlevée, surface entièrement affinée



Fini – les marques du disque fibre ont été enlevées et l'ensemble de la surface est rectifiée



PROCESSUS D'ARASAGE DE SOUDURE

Meuleuse renvoi d'angle + plateau
+ Disque fibre



- » 3M™ Cubitron™ II série 9
- » 3M™ Série 7



Meuleuse renvoi d'angle + plateau
+ Disque de préparation de surface



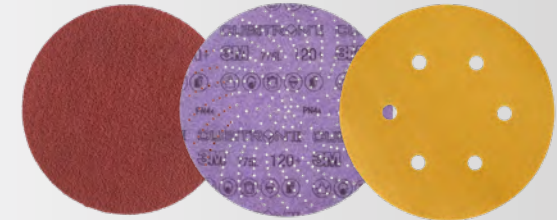
- » Disque Scotch-Brite™ Surface Conditioning GB-DH
- » Disque Scotch-Brite™ Surface Conditioning SC-DH



Ponceuse orbitale 5 mm*
+ Disque de ponçage



- » Disque toile 3M™ Cubitron™ II 947A
- » Disque film 3M™ Cubitron™ II 775L
- » Disque support papier 3M™ 255P



**Généralement lorsque les pièces doivent être peintes*



LA SOLUTION IDÉALE 3M



Disque fibre 3M™ série 7

Disque Surface Conditioning
meulage léger et raccordement de
 finition Scotch-Brite™

- » Passez simplement du disque fibre au disque Scotch - Brite™
 - » Pas besoin de changer d'outil ou de plateau !
 - » Jusqu'à 3 fois plus rapide
 - » Dure jusqu'à 6 fois plus longtemps
- » Augmentation de la durabilité grâce aux plateaux des disques fibre présentant une conformabilité accrue (contrairement aux disques de conditionnement de surface à support fibre)

1,4 fois PLUS RAPIDE

CONCURRENT

LA SOLUTION 3M

3 min

2 min

2 min 30 s

2 min

4 min

2 min 30 s

DURÉE TOTALE
POUR LE PRODUIT
CONCURRENT :

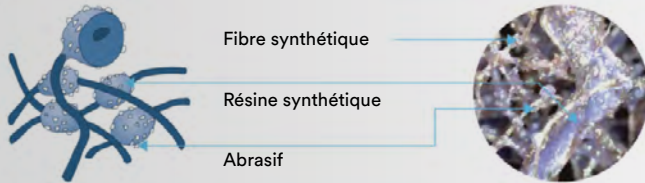
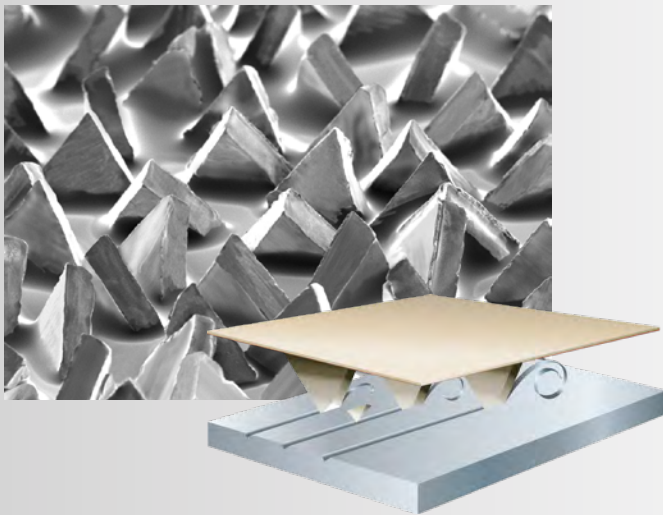
09:30

DURÉE
TOTALE DE LA
SOLUTION 3M :

06:30

LA SOLUTION IDÉALE 3M

TECHNOLOGIES INNOVANTES



PRODUITS INNOVANTS



Disque fibre 3M™ série 7



Disque Surface Conditioning meulage léger et raccordement de finition Scotch-Brite™



SOLUTION GAGNANTE

MOINS DE VIBRATION

40 % moins d'exposition aux vibrations

» Accélère le travail, réduit les vibrations

CONSISTANCE

Le grain profilé calibré 3M (PSG) fournit une coupe plus précise

» Accélération de la finition pour les étapes de revêtement

DURÉE DE VIE PLUS LONGUE

Le PSG dure 3 à 4 fois plus longtemps

» Réduction des coûts des consommables

DURABLE

Les produits Scotch-Brite™ ne cassent pas

» Réduction des coûts des consommables

AMÉLIORATIONS DE LA PRODUCTIVITÉ

Pas besoin de changer la meuleuse renvoi d'angle ou les plateaux

» Gain de temps

TRANSFORMATION DES MÉTAUX : PROCESSUS TYPE POUR L'ACIER INOXYDABLE ET L'ACIER CARBONE

ACIER PRIMAIRE



DÉCOUPE



Guillotine



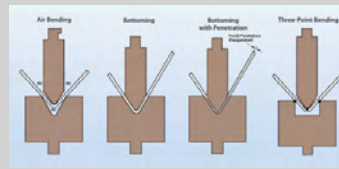
Découpe Laser



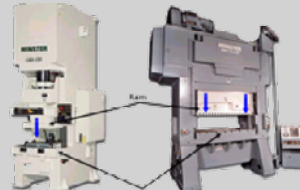
À la main avec un disque à tronçonner



PLIAGE, CINTRAGE



Cintrage et formage



Presse hydraulique



ÉBAVURAGE



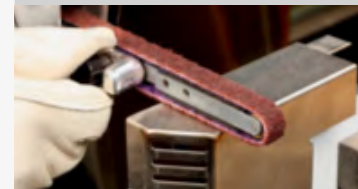
Meuleuse/outil renvoi d'angle



Meuleuse droite



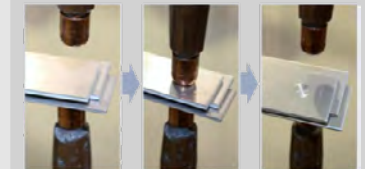
Fixe/touret



Ponceuse à bande lime



SOUDEGE



Soudage par point



Soudure TIG – légère







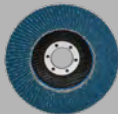


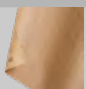
Soudure MIG/CO₂ – lourd

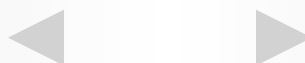


CONCURRENCE INDIRECTE

Les produits de conditionnement de surface non tissés ne vont pas nécessairement toujours concurrencer un produit similaire. Il existe souvent de nombreuses opportunités de concurrence indirecte importantes qui sont à repérer !

Utilisez le tableau ci-dessous pour identifier le produit typique utilisé, puis la meilleure solution Scotch-Brite™ pour le concurrencer :

TYPE DE PRODUIT	→ POUR QUEL USAGE ?	→ QUELLES SOLUTIONS SCOTCH-BRITE™ PROPOSER ?	→ POURQUOI ?
Brosse métallique 	Nettoyage des soudures	Brosse Bristle sur tige Scotch-Brite™ BB-ZS P80	Les brosses Bristle sur tige Scotch-Brite™ sont plus conformables et plus performantes pour assurer une action de nettoyage plus efficace, et sont beaucoup plus sûres sans risque de projection de fils d'acier.
Brosse métallique 	Élimination de la rouille/corrosion/ revêtements de la surface de l'acier	Disque de nettoyage et de décapage Scotch-Brite™ XT Pro XO-ZS	Le disque de nettoyage et de décapage Scotch-Brite™ XT Pro offre un nettoyage plus rapide et plus performant pour une surface mieux nettoyée sans risque de faire voler des fils d'acier.
Fil/laine d'acier 	Retrait léger de la rouille/ corrosion/contamination dans les zones difficiles d'accès	Coupe Scotch-Brite™ 7447 Pro+	Les tampons à main Scotch-Brite™ 7447 Pro/+ sont plus conformables pour un accès plus facile, plus performants pour un meilleur nettoyage et plus confortables pour une utilisation à la main.
Boisseau 	Élimination de la corrosion ou de la calamine incrustée sur une meuleuse renvoie d'angle	Disque de nettoyage et de décapage Scotch-Brite™ XT Pro Extra Cut, Type 27 XC-RD	Les disques de nettoyage et de décapage Scotch-Brite™ XT Pro Extra Cut, Type 27 sont plus performants pour une surface mieux nettoyée (élimine même les creux) et sont beaucoup plus sûrs grâce à leur structure sans fils d'acier.
Disque abrasif à lamelles 	Amélioration des traces de rayures de grain plus élevé lors du stade d'utilisation du disque fibre OU enlèvement de soudure TIG en coin	Disque comprimé d'ébavurage et de finition Scotch-Brite™ Pro Type 27 DP-UD 6C MED+	Les disques comprimés d'ébavurage et de finition Scotch-Brite™ offrent une coupe plus contrôlée pour réduire les risques de rejets, et produisent des bords parfaitement arrondis tout en étant plus confortables à utiliser grâce à une réduction des vibrations.
Disque fibre 	Enlèvement de petite soudure et enlèvement de rayures grossières par des disques fibres plus grossiers sur des soudures plus lourdes	Disque Surface Conditioning meulage léger et raccordement de finition Scotch-Brite™ GB-DH SD A CRS	Les disques de meulage léger et les disques de conditionnement de surface Scotch-Brite™ offrent une coupe plus contrôlée pour réduire les risques de rejets et permettent une meilleure finition, autorisant potentiellement la suppression d'une étape pour gagner du temps.
Couteau d'ébavurage 	Ebavurage d'arêtes vives sur le métal après une opération de coupe/usinage	Roue d'ébavurage Scotch-Brite™ DB – WL sur un touret OU Disque comprimé d'ébavurage et de finition 3M™ Scotch-Brite™ Pro Type 27 DP-UD 6C MED+ sur une meuleuse renvoi d'angle	Les roues comprimées et d'ébavurage Scotch-Brite™ sont plus faciles et plus rapides à utiliser, tout en produisant des bords mieux ébavurés et en réduisant les risques de rejets.
Papier abrasif 	Applications générales de nettoyage	Coupe Scotch-Brite™ 7440	Le tampon à main Scotch-Brite™ 7440 est plus doux pour les mains, plus conformable pour accéder aux zones difficile d'accès, pour une meilleure finition.



QUESTIONS POUR VOUS AIDER À TROUVER LA MEILLEURE SOLUTION :

Que fabriquez-vous sur ce site ?

Avec quels substrats travaillez-vous habituellement ?

Acier doux

Acier inoxydable

Aluminium

Quelles sont les différentes étapes de votre processus de fabrication ?

Quel est le processus précédant l'utilisation des abrasifs

Quelle est le niveau de finition de surface final requis ?

Mesuré

Cosmétique

Quelle est l'étape finale du processus ?

Peinture fraîche

Peinture poudre

Quelles machines utilisez-vous actuellement ?

Quelle est la vitesse/puissance de l'outil ?

Quel type de plateau utilisez-vous ?

Dur

Flexible

Quelle séquence de produits abrasifs utilisez-vous ?

Quelle est votre fréquence d'utilisation actuelle ?

Hebdomadaire

Mensuelle

Dans le processus actuel, quels domaines causent le plus de problèmes (sur une échelle de 1 à 5) ?

Coût de production ?

Qualité des produits ?

Réduction des rejets ?

Productivité ?

Santé de l'opérateur ?

Y a-t-il des contraintes liées à la pièce qui pourraient empêcher le changement ?

L'investissement dans de nouvelles machines aiderait-il à améliorer le processus ?

Pouvez-vous mesurer la valeur/la performance de vos processus ?





3M FRANCE

3M France, 1 Parvis de
l'Innovation, 95006 Cergy
Pontoise Cedex, France
Hotline3m-industrie@mmm.com
Site : www.3M.fr/abrasifs

© 3M 2019. 3M, Cubitron, Hookit, Roloc et Scotch-Brite sont
des marques déposées de 3M. Tous droits réservés. J465787

