

3M Science.
Applied to Life.™*

Matériau de restauration
universel

3M™ Filtek™ Supreme XTE.

Plébiscité par les
chirurgiens-dentistes
du monde entier.

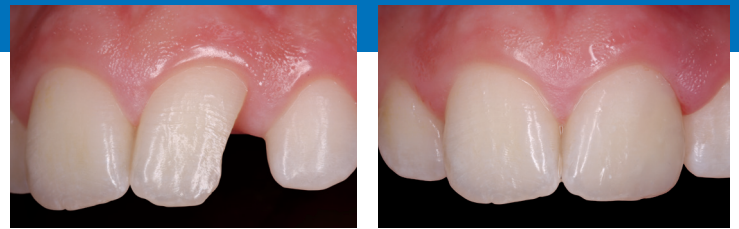
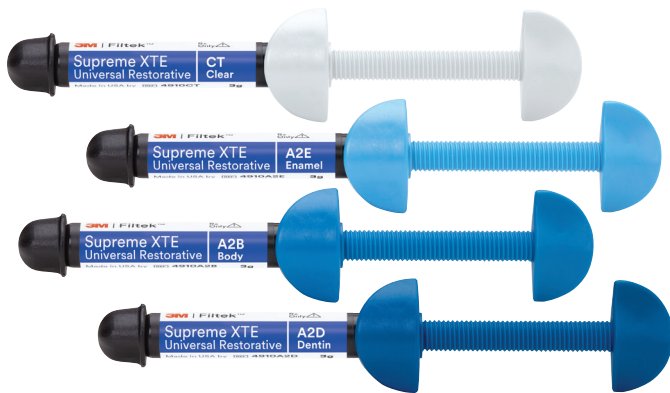


Toujours esthétique

Vous voulez perfectionner vos créations ? Voici la palette de vos rêves.

Pour un résultat qui recrée la beauté naturelle des dents, rien n'égale le matériau de restauration universel 3M™ Filtek™ Supreme XTE. Que ce soit en dentisterie esthétique ou pour des cas spécifiques, ne cherchez plus, nous avons la palette qu'il vous faut.

Parmi nos **36 teintes et 4 opacités**, vous trouverez, à coup sûr, celle qui correspond à la dentition de chaque patient. Réalisez des restaurations pratiquement indécélables en utilisant une technique de stratification multi-teintes.

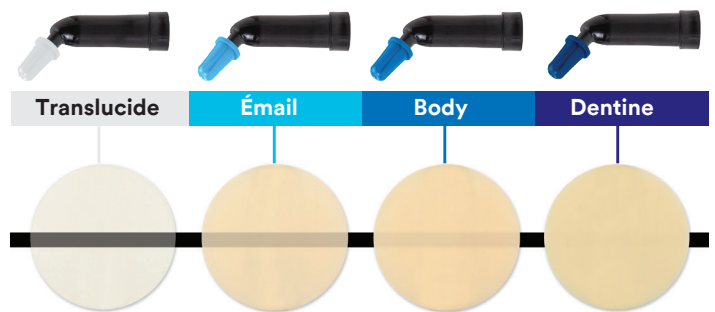


Restauration antérieure réalisée avec trois teintes et 3 opacités (A3D, A3.5B, A1E) de matériau de restauration universel 3M™ Filtek™ Supreme XTE.

Dr Gabriel Krastl, Département de parodontologie, endodontie et cariologie, Université de Bâle, Suisse.

Quatre opacités

Les références Translucide, Émail, Body et Dentine correspondent à des opacités différentes.



Les seringues et capsules ont un code couleur par opacité (Translucide, Émail, Body et Dentine) et les inscriptions en caractères gras permettent d'identifier facilement les teintes.

Une pérennité du poli inégalée : constatez la différence.

La plupart des restaurations ont toujours un poli brillant immédiat. Mais le plus important, c'est qu'il soit pérenne. Grâce à la vraie nanotechnologie 3M, le matériau de restauration 3M™ Filtek™ Supreme XTE se polit facilement et conserve sa brillance naturelle mieux que tous les autres composites, y compris les composites microchargés.



Un poli remarquable. Ces photos placées côte à côte permettent de comparer le poli entre les composites étudiés et 3M™ Filtek™ Supreme XTE après 6 000 cycles simulés de brossage de dents.

Source : données internes 3M.

Esthétique, tout simplement

Vous voulez de la simplicité ? Nous avons la solution.

La plupart des restaurations sont réalisées à partir d'une seule des huit teintes Body. Grâce au matériau de restauration universel 3M™ Filtek™ Supreme XTE, il est désormais possible de réaliser des restaurations d'aspect naturel en utilisant une technique mono-teinte simple.

Les chirurgiens-dentistes aiment le rendu quasiment indécélable du composite 3M™ Filtek™, sans oublier le niveau élevé de brillance atteint par la vraie nanotechnologie de 3M. Grâce à 3M™ Filtek™ Supreme XTE, vous répondrez sans difficulté aux attentes de vos patients.

8 teintes Body "incontournables"

Les teintes 3M™ Filtek™ Supreme XTE correspondent au nuancier VITA® classique. Une teinte A2 est vraiment une teinte A2 du nuancier, l'esthétique est ainsi superbement prévisible.



Une manipulation "idéale" selon les chirurgiens-dentistes.

Vous obtiendrez plus facilement le résultat souhaité avec un composite facile à manipuler. A titre d'exemple, grâce à nos teintes "Translucide", réalisez plus aisément des bords incisifs plus vrais que nature.

Toutes nos teintes offrent une manipulation exceptionnelle. Selon une enquête terrain*, les chirurgiens-dentistes qualifient le matériau de restauration 3M™ Filtek™ Supreme XTE comme « idéal » sur le plan de la viscosité, adhésivité, écoulement et capacité à conserver la forme.



Un résultat simplement durable... partout

Esthétique, oui. Et suffisamment solide pour être utilisé partout.

Pensez au temps que vous gagneriez si vous n'aviez pas à choisir votre composite en fonction de chaque situation clinique. La vraie nanotechnologie de 3M donne au matériau de restauration universel 3M™ Filtek™ Supreme XTE une remarquable solidité en utilisation antérieure comme postérieure.



Restauration à l'amalgame remplacée par le composite 3M™ Filtek™ Supreme XTE sur une dent postérieure.

Dr Grant Chyz.

Excellente résistance à l'usure

Plus le taux d'usure d'un matériau composite est faible, plus sa résistance à l'usure est élevée. Dans un test in vitro de résistance à l'usure à 3 éléments, le matériau de restauration 3M™ Filtek™ Supreme XTE a présenté le taux le plus faible de tous les composites de référence testés.

Source : données internes 3M

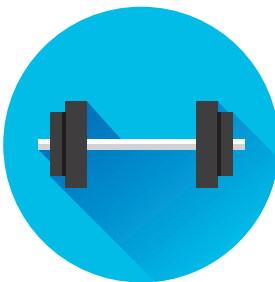


Abrasion à 3 éléments

Résistance exceptionnelle

Dans un test comparant les meilleurs composites dentaires, la résistance à la flexion de 3M™ Filtek™ Supreme XTE s'est avérée supérieure à celle des matériaux EsthetX® HD, Herculite™ Ultra et Tetric EvoCeram® et comparable à celle des autres composites testés.

Source : données internes 3M



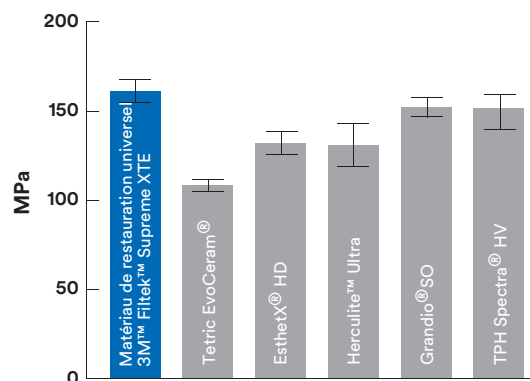
Résistance à la flexion

Taux d'usure normalisé

3M™ Filtek™ Supreme XTE	1,0
Grandio®SO	1,4
EsthetX® HD	1,6
TPH Spectra® HV	2,6
Tetric EvoCeram®	3,4
Herculite™ Ultra	2,5

Plus de 200 000 cycles

Résistance à la flexion



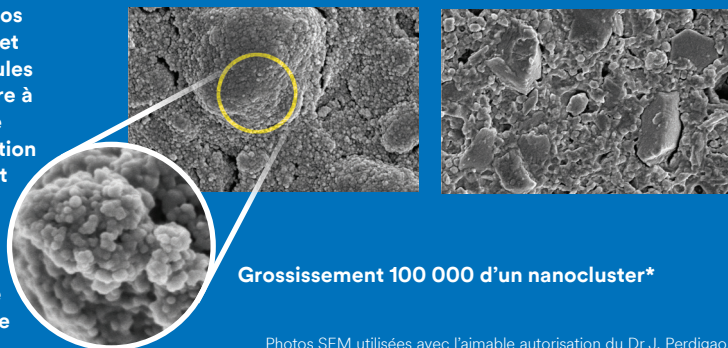
Un poli et une résistance exceptionnels grâce à la vraie nanotechnologie de 3M.

A la différence des composites micro-hybrides et nano-hybrides, nos nanoparticules sont uniquement formées à l'échelle nanométrique et ne sont pas issues d'un procédé de meulage. Certaines nanoparticules s'agrègent en nanoclusters* dotés d'un taux de cisaillement similaire à l'usure de la matrice résineuse environnante lors de l'abrasion, telle l'abrasion causée par une brosse à dents. Cela permet à la restauration de maintenir une surface lisse avec un poli pérenne pour un résultat esthétique optimal.

D'une taille similaire à celle des matériaux d'obturation présents dans les composites hybrides, les nanoclusters* offrent une charge d'obturation élevée pour des propriétés physiques et une résistance à l'usure excellentes, idéales pour les restaurations postérieures.

Nanocluster* de matériau de restauration universel 3M™ Filtek™ Supreme XTE

Composite d'une grande marque concurrente



Grossissement 100 000 d'un nanocluster*

Photos SEM utilisées avec l'aimable autorisation du Dr J. Perdigo, Université du Minnesota.

*Nanoagrégats

600 millions de raisons de l'utiliser sans aucune hésitation

Apportez à toute restauration, antérieure ou postérieure, une esthétique incomparable et une solidité exceptionnelle grâce au matériau de restauration universel 3M™ Filtek™ Supreme XTE.

Leader mondial des techniques esthétiques et des matériaux de restauration, 3M a mis au point une vraie nanotechnologie permettant d'obtenir une meilleure résistance à l'usure et une excellente pérennité de la brillance pour des restaurations esthétiques et pérennes.

Autant de raisons pour lesquelles les chirurgiens-dentistes du monde entier ont choisi ce composite afin de réaliser **plus de 600 millions de restaurations*** et plus encore.



Matériau de restauration universel 3M™ Filtek™ Supreme XTE

Simplifiez-vous la vie avec ce composite polyvalent.

Restaurations antérieures ou postérieures.



Classe I

Classe II



Classe III

Classe IV

Classe V

Faites le bon choix : optez pour la polyvalence.

Esthétique incomparable

- Excellente pérennité du poli
- Large gamme de teintes et d'opacités
- Fluorescence naturelle

Simple d'utilisation

- Manipulation exceptionnelle
- Teintes naturelles Body pour une technique mono-teinte simple
- Capsules et seringues avec code couleur par opacité

Pérenne en utilisation antérieure et postérieure

- Excellente résistance à l'usure
- Solidité exceptionnelle
- Haute radio-opacité

Une solution clinique complète de restauration

Stratification simplifiée des résines composites selon la méthode Styleltaliano.

Dr Grégory Camaleonte



1. Situation initiale de la 22, fracturée.



2. Pour reproduire la teinte A1 en se référant aux « recettes » Styleltaliano avec le composite 3M™ Filtek™ Supreme XTE, sont sélectionnés le composite d'opacité émail teinté A3 et le composite d'opacité dentine teinté A1 et pour les effets d'opalescence, le composite d'opacité translucide CT sera employé.



3. Afin de reproduire la forme de la dent, une clé silicone guidera le montage de la face palatine. Après essayage, elle est marquée avec une sonde afin de délimiter la zone de construction. La dent est mordancée avec l'acide orthophosphorique 3M™ Scotchbond™ Etchant, rincé et séché. Le système adhésif 3M™ Scotchbond™ Universal est massé pendant 20 secondes et photopolymérisé pendant 10 secondes.



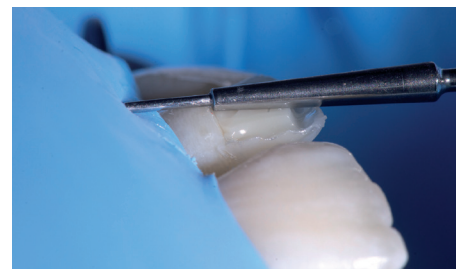
4 Le mur palatin est réalisé avec le composite d'opacité émail 3M™ Filtek™ Supreme XTE teinté A3.



5 Les parois proximales sont confectionnées à l'aide de coins de bois et de matrice et avec le composite d'opacité émail 3M™ Filtek™ Supreme XTE teinté A3.



6. Le montage guidé permet de retrouver aisément le contour de la dent.



7. Le composite d'opacité dentine teinté A1 est appliqué. La méthode de stratification simplifiée décrite par Styleltaliano recommande l'aménagement d'un espace libre de 0,5 mm pour le composite d'opacité émail vestibulaire grâce à l'instrument calibré LM Arte Misura (Pred).



8 Sculpture des mamelons dentinaires, mise en place de la zone opalescente (3M™ Filtek™ Supreme XTE CT) et de la caractérisation du bord incisal (3M™ Filtek™ Supreme XTE A1D).



9 Mise en place du composite émail vestibulaire (3M™ Filtek™ Supreme XTE, A3E) et photopolymérisation finale.



10 Résultat postopératoire immédiat après les étapes de dégrossissage, finitions, polissage et de disques et roues spirales diamants (3M™ Sof-Lex™).



11 Le sourire postopératoire montre une intégration satisfaisante de la restauration.

Un fluide à la demande pour tous vos besoins au quotidien

Fluide à la demande, une fois en place, il garde sa forme

Le comportement « fluide à la demande » de 3M™ Filtek™ Supreme XTE Fluide rend son utilisation simple. La maîtrise d'un matériau fluide influence significativement l'efficacité et le résultat des restaurations. Et cette importance est telle que 3M a ajouté à sa formule des agents modificateurs de la rhéologie afin d'assurer une distribution maîtrisée à la demande, que les chirurgiens-dentistes apprécient tant.

- Sous la pression nécessaire à l'extrusion du produit ou des instruments de mise en place ou encore de la manipulation, le matériau devient encore plus fluide (produit thixotrope) et il s'étale rapidement là où vous le souhaitez.
- Une fois en place, il retrouve sa viscosité d'origine et se maintient en place : il ne coule pas ou ne s'étale pas.

Très simple d'utilisation à la fois en version seringue ou en version capsule



Une manipulation exceptionnelle confirmée par les chirurgiens-dentistes

Lors de l'évaluation produit, 60% des chirurgiens-dentistes ont considéré la fluidité du matériau de restauration 3M™ Filtek™ Supreme XTE Fluide meilleure que celle de Tetric EvoFlow*.

Les praticiens ont également évalué 3M™ Filtek™ Supreme XTE Fluide meilleur que Tetric EvoFlow sur les points suivants :

- s'adapte dans la cavité
- garde sa forme
- ne colle pas

3M™ Filtek™ Supreme XTE Fluide est optimisé afin d'obtenir d'excellents résultats et de le rendre simple pour de multiples indications.

Pourquoi utiliser un matériau de restauration fluide ?

En fond de cavité

- Excellente manipulation
- Adaptation dans la cavité
- Relaxation du stress

En matériau de restauration

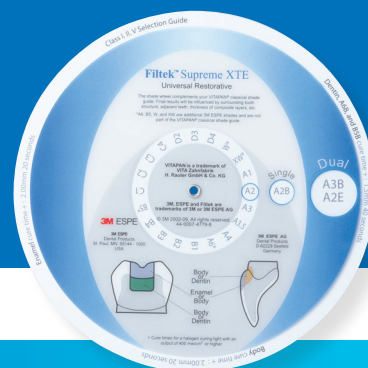
- Rapide et simple
- Peu ou pas de polissage
- Transition lisse vers la dent

Une solution simple et facile

Le matériau 3M™ Filtek™ Supreme XTE Fluide est idéal pour de multiples indications.

- Restaurations de Classe III et Classe V
- Procédures de dentisterie a minima incluant les petites restaurations non soumises au stress occlusal
- Bases/fonds de cavité sous les restaurations directes
- Réparations de petits défauts esthétiques des restaurations indirectes
- Scellements de puits et sillons
- Complements des contre-dépouilles

Vous connaissez sans doute déjà les avantages du matériau de restauration universel 3M™ Filtek™ Supreme XTE mais vous ne savez peut-être pas combien il est facile de passer d'une technique mono-teinte à une technique duo-opacité. Inclus dans chaque kit duo-opacité et kit professionnel, le nuancier roue 3M™ vous aidera à sélectionner et à appliquer une à quatre teintes de composite.



Informations de commande

Bien que le matériau de restauration 3M™ Filtek™ Supreme XTE soit disponible en 36 teintes et opacités, les **8 teintes Body** mises en relief ci-dessous répondront à la plupart de vos besoins pour réaliser des restaurations mono-opacité à l'aspect naturel.

Référence Informations sur le produit

4911S	Matériau de restauration universel 3M™ Filtek™ Supreme XTE Kit d'introduction mono-teinte - Capsule Contenu du kit : 40 capsules de 0,2 g : 20 Body A2 et 20 Body A3 - guide technique - mode d'emploi
4910S	Matériau de restauration universel 3M™ Filtek™ Supreme XTE Kit d'introduction mono-teinte - Seringue Contenu du kit : 4 seringues de 3 g : 2 Body A2 et 2 Body A3 - guide technique - mode d'emploi

Réassorts - Matériau de restauration universel 3M™ Filtek™ Supreme XTE

Réassort	Référence	Référence
Teintes Body	Seringue	Capsule
A1B	4910A1B	4911A1B
A2B	4910A2B	4911A2B
A3B	4910A3B	4911A3B
A3.5B	4910A3.5B	4911A3.5B
B1B	4910B1B	4911B1B
B2B	4910B2B	4911B2B
C1B	4910C1B	4911C1B
C2B	4910C2B	4911C2B
A4B	4910A4B	4911A4B
A6B	4910A6B	4911A6B
B3B	4910B3B	4911B3B
B5B	4910B5B	4911B5B
C3B	4910C3B	4911C3B
D2B	4910D2B	4911D2B
D3B	4910D3B	4911D3B
Blanc	4910WB	4911WB
Extra blanc	4910XWB	4911XWB
Teintes Dentine	Seringue	Capsule
A1D	4910A1D	4911A1D
A2D	4910A2D	4911A2D
A3D	4910A3D	4911A3D
A4D	4910A4D	4911A4D
B3D	4910B3D	4911B3D
C4D	4910C4D	4911C4D
Blanc	4910WD	4911WD
Teintes Email	Seringue	Capsule
A1E	4910A1E	4911A1E
A2E	4910A2E	4911A2E
A3E	4910A3E	4911A3E
B1E	4910B1E	4911B1E
B2E	4910B2E	4911B2E
D2E	4910D2E	4911D2E
Blanc	4910WE	4911WE
Extra blanc	4910XWE	4911XWE
Teintes Translucides	Seringue	Capsule
Transparent	4910CT	4911CT
Bleu	4910BT	4911BT
Gris	4910GT	4911GT
Ambre	4910AT	4911AT

Les 8 teintes Body "incontournables"

3M™ Filtek™ Supreme XTE Fluide

Réassort	Référence	Référence
Teintes	Seringues	Capsules
A1	4920A1	4921A1
A2	4920A2	4921A2
A3	4920A3	4921A3
A3.5	4920A3.5	4921A3.5
A4	4920A4	4921A4
B1	4920B1	4921B1
B2	4920B2	4921B2
C2	4920C2	4921C2
D2	4920D2	4921D2
Blanc (white)	4920W	4921W
Extra blanc (extra white)	4920XW	4921XW
OA3 (opaque A3)	4920OA3	4921OA3

Réassorts seringues : les teintes A sont livrées avec 2 seringues de 2g, 20 embouts aiguilles, un mode d'emploi.

Les autres teintes sont livrées avec 1 seringue de 2g, 20 embouts aiguilles, un mode d'emploi.

Réassorts capsules : les teintes A sont livrées avec 20 capsules de 2g, un mode d'emploi.

Les autres teintes sont livrées avec 10 capsules de 2g, un mode d'emploi.

www.3mfrance.fr/dentaire



Département Soin Oral Professionnel
Boulevard de l'Oïse
95006 Cergy-Pontoise Cedex
Tel : 01 30 31 65 96
SAS au capital de 10 572 672€
RCS Pontoise 542078555

3M Filtek Supreme XTE, 3M Scotchbond Universal et 3M Scotchbond Etchant sont des dispositifs médicaux de classe IIa selon la Directive 93/42 CEE. Marquage CE0123. 3M Sof-Lex est un dispositif médical de classe I selon la même Directive. Marquage CE. 3M Deutschland GmbH, Allemagne. Lire attentivement les informations figurant sur la notice ou l'emballage. Distribués par 3M France, 95006 Cergy Pontoise Cedex.

3M, 3M Science. Applied to Life. Filtek, Scotchbond et Sof-Lex sont des marques commerciales de 3M ou de 3M Deutschland GmbH. © 3M. Tous droits réservés. Octobre 2018. 3M 0904. Toutes les autres marques commerciales n'appartiennent pas à 3M.