



# 3M™ Aerografo ad alte prestazioni HVLP - Utilizzo a gravità

Massima pressione dell'aria di esercizio HVLP: 20 psi / 1,38 bar

Il range della pressione di esercizio è compreso tra 7 psi e 35 psi (0,5 bar - 2,4 bar)

## Assemblaggio

- 1** Collegare la valvola del flusso d'aria in dotazione al fondo dell'aerografo.



- 2** Collegare la testina all'aerografo con la ghiera di bloccaggio completamente aperta. Nota: è più facile installare la testina mentre si tira il grilletto all'indietro verso l'impugnatura dell'aerografo. Per rimuovere l'ugello dall'aerografo, eseguire il processo inverso.



- 3** Collegare la tazza di verniciatura monouso 3M™ PPS™ serie 2.0 alla testina.



- 4** Una volta che l'aerografo è correttamente assemblato, è possibile connettere la linea dell'aria.

## Indicazioni suggerite per l'installazione

Manopola del regolatore di pressione: eseguire 2 rotazioni dalla posizione di chiusura

Manopola del regolatore di fluido: eseguire 4 rotazioni dalla posizione di chiusura

Valvola di controllo del flusso d'aria (HVLP): 18-20 psi / 1,24 - 1,38 Bar

## Raccomandazione per l'utilizzo delle testine

Indicazioni di base, fare sempre riferimento alle raccomandazioni fornite dal produttore della vernice sulla dimensione delle testine di spruzzatura

	2.0	1.8	1.6	1.4	1.3	1.2
Rivestimenti ad alta viscosità	•	•				
Stucchi spruzzabili	•	•				
Fondi ad alto spessore		•	•	•		
Base opaca primer		•	•	•		
Primer bagnato su bagnato				•	•	
Sigillante primer				•	•	
Isolante				•		
Vernici monocomponenti				•		
Colore a base solvente				•	•	
Rivestimento trasparente				•	•	•
Vernici/basi opache all'acqua					•	•

Per ulteriori domande, contattare il rappresentante 3M di zona.  
Consultare il manuale per ulteriori informazioni su uso e sicurezza.

**ATTENZIONE!** Per la pulizia, NON immergere l'aerografo o le testine nei solventi e non utilizzare sistemi di lavaggio automatici.



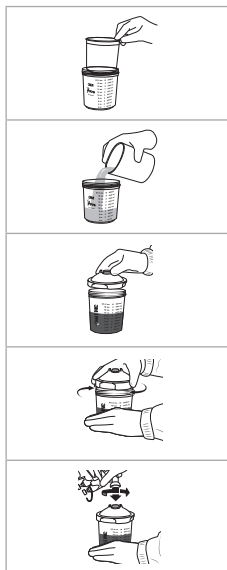
## 3M™ Aerografo ad alte prestazioni HVLP - Utilizzo a gravità

Massima pressione dell'aria di esercizio HVLP: 20 psi / 1,38 bar

Il range della pressione di esercizio è compreso tra 7 psi e 35 psi (0,5 bar - 2,4 bar)

### Istruzioni per l'utilizzo con sistema di verniciatura monouso 3M™ PPS™ Serie 2.0

- 1 Inserire un liner monouso 3M™ PPS™ Serie 2.0 nell'apposita tazza di verniciatura monouso.
- 2 Versare il materiale da spruzzare nella tazza di verniciatura monouso 3M™ PPS™ Serie 2.0. Miscelare secondo le necessità.
- 3 Posizionare il coperchio con filtro incorporato sulla parte superiore della tazza di verniciatura monouso 3M™ PPS™ Serie 2.0 e fissarlo in posizione.
- 4 Avvitare fino a quando non è ben fissato. Inserire l'apposito tappo di chiusura 3M™ PPS™ Serie 2.0 prima di agitare la tazza.
- 5 Collegare l'aerografo alla tazza monouso 3M™ PPS™ Serie 2.0 preparata.



### Pulizia

- 1 Al termine dell'applicazione, scollegare il tubo dell'aria dalla pistola.
- 2 Per drenare la vernice nella tazza, capovolgere la tazza, tirare il grilletto e battere per 3 volte la tazza 3M™ PPS™ Serie 2.0 su un ripiano.
- 3 Risciacquare il beccuccio dell'ugello e spruzzare il solvente di pulizia attraverso l'ugello tirando il grilletto, con la punta dell'ago rivolta verso il basso in un contenitore per raccogliere il solvente di scarto.
- 4 Conservare l'aerografo con un ugello pulito montato a protezione dell'ago.

Per ulteriori domande, contattare il rappresentante 3M di zona.  
Consultare il manuale per ulteriori informazioni su uso e sicurezza.

Si prega di riciclare. 3M e PPS sono marchi commerciali di 3M Company © 3M 2021.  
Tutti i diritti riservati. OMG127556