

Wskazówki dotyczące aplikacji i zdejmowania chłonnych przezroczystych opatrunków akrylowych 3M™ Tegaderm™ Absorbent

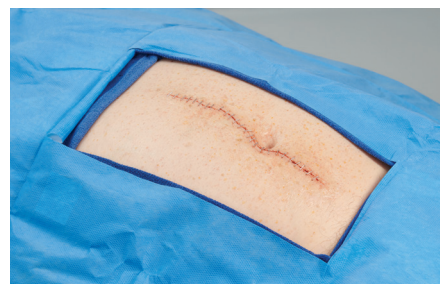


W instrukcji użytkowania można znaleźć kompletne informacje dotyczące stosowania chłonnych przezroczystych opatrunków akrylowych 3M™ Tegaderm™. **Odwiedź stronę: 3M.com/IFUFinder**

Aplikacja i zdejmowanie opatrunku na brzuchu Przed zastosowaniem

Należy postępować zgodnie z wytycznymi w zakresie kontroli zakażeń danej placówki.

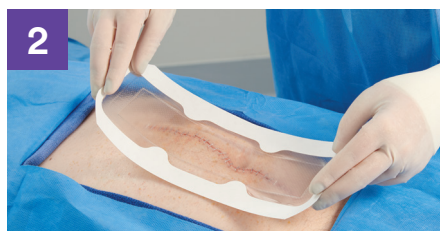
- 1 **Dokładnie oczyścić** ranę i otaczającą ją skórę. Przed założeniem opatrunku upewnić się, że otaczająca ranę skóra jest sucha.
- 2 **Ocenić** ranę i wybrać odpowiedni rozmiar opatrunku. Upewnić się, że warstwa chłonna opatrunku pokrywa ranę w całości, wychodząc 1 cm poza krawędzie nacięcia. Akrylowych opatrunków nie należy przecinać.



Aplikacja opatrunku



Otworzyć opakowanie i wyjąć jałowy opatrunek. **Odkleić papier ochronny** z opatrunku, odkrywając warstwę klejącą.



Umieścić opatrunek centralnie nad nacięciem, trzymając go warstwą klejącą skierowaną w dół.



Delikatnie docisnąć opatrunek do skóry, wygładzając od środka w kierunku zewnętrznym.



Delikatnie zdjąć ramkę opatrunku, wygładzając jednocześnie krawędzie folii przy zastosowaniu silniejszego docisku. **Unikać rozciągania opatrunku na skórze podczas aplikacji.**



Wygładzić opatrunek poprzez delikatnie dociskanie krawędzi, aby zapewnić optymalną przyczepność.

Wskazówka

Podczas stosowania opatrunku normalne jest wchłanianie płynu przez warstwę chłonną. Wyciekający z rany płyn, który przesuwają się w kierunku krawędzi warstwy chłonnej, **nie determinuje potrzeby zmiany opatrunku**. Decyzja dotycząca zmiany opatrunku powinna należeć do lekarza.

Zdejmowanie opatrunku

W przypadku zamknięcia rany chirurgicznej paskami do zamykania ran należy zachować ostrożność, ponieważ mogą się one odkleić podczas usuwania chłonnego przezroczystego opatrunku akrylowego 3M™ Tegaderm™.

- 1 **Delikatnie odkleić krawędzie folii** od skóry. Odklejać krawędzie opatrunku do momentu, gdy zostanie zdjęty.
- 2 **Unieść folię** do momentu, **aż krawędzie odkleją się** od powierzchni skóry.
- 3 **Zdjąć opatrunek**, powoli go zwiijając.



Aby uzyskać więcej informacji skontaktuj się z lokalnym przedstawicielem działu sprzedaży produktów ochrony zdrowia 3M.