

3M™ 溶かすだけ タブレット型 塩素系 除菌剤 使用方法

準備物 (例)



使用方法 (例)



1 ボトルに500mlの水を入れます。必要に応じてボトルにラベルを貼ってください。



2 保護手袋と保護めがねを装着し、タブレットを1錠取り出し、ボトルに入れてください。約3分でタブレットが溶け、除菌剤が作成できます。



3 除菌する表面のゴミや汚れを濡れたワイプなどで除去します。



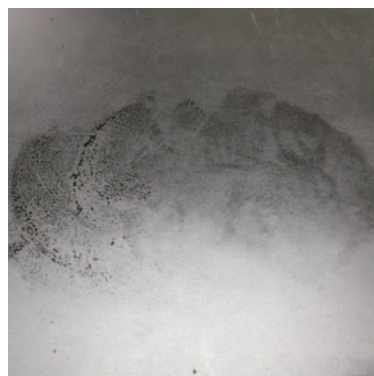
4 きれいなモップ、ワイプ、布地に除菌剤を染み込ませます。吸引の原因になりますので、霧状になるスプレーは使用しないでください。

製品仕様

製品名	3M™ 溶かすだけ タブレット型 塩素系 除菌剤
発注品番	T/JOKIN
入れ目	200錠／ボトル
成分	ジクロロイソシアヌル酸ナトリウム (約48.2%)、その他成分 (約51.8%) ※有効塩素：31.1%/錠



5 除菌する表面に塗布します。2分以上濡れた状態になる程度塗布することをお勧めします。



6 2分以上濡れた状態にしておきます。



7 きれいな布等で拭き取ります。拭き残しがあると、乾燥後、粉が残ることがありますので、しっかり拭き取ります。

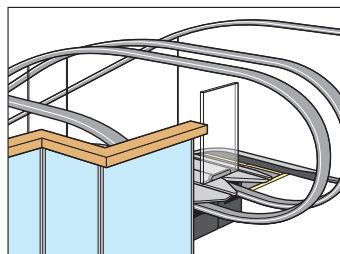
使用上の注意

- 製品本来の用途以外では使用しないこと。
- 他の洗浄剤と併用しないこと (酸性タイプの製品と一緒に使うと有害な塩素ガスが出て危険です)。
- 保護手袋／保護眼鏡／保護面を着用すること。
- 希釈の際にお湯や熱湯は使わないこと。
- 食品には使用しないこと。
- 粉塵、煙、ガス、ミスト、蒸気、スプレーの吸入を避けること。
- 使用するときは換気すること。
- 子供の手の届かない所に保管すること。
- 多孔質の石材、白木など水が染み込む表面には使用しないでください。
- ステンレス、アルミ以外の金属表面に使用した場合は表面を傷めることがあります。使用後はよくすすいでください。
- ワイプや布などを長時間除菌剤につけておきますと色落ちすることがあります。
- メラミン食器に使用すると黄ばみの原因になりますので使用しないでください。
- 衣類や敷物などに付着すると脱色する場合がありますのでご注意ください。

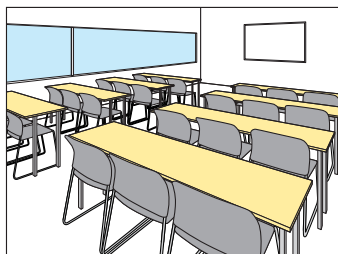
希釈倍率の目安

有効塩素濃度	1錠あたりの水の量	推奨用途		使い方	
2000ppm	500ml	<ul style="list-style-type: none"> ● 便や嘔吐物が付着したエリアの除菌作業 ● 汚れが多く、不特定多数が使い、病原菌が多くいることが想定されるエリアの除菌作業 		①あらかじめ汚れを除去してから、希釈液を直接塗布する。または、スコッチ・ブライツ™ワイピングクロスを希釈液で濡らし、全体が濡れる程度に拭く。 ②2分後に別のスコッチ・ブライツ™ワイピングクロスで拭き上げる。 ※拭き残しがあると白い粉が残ることがある。	
1000ppm	1L				
500ppm	2L	【日常的な除菌作業】 <ul style="list-style-type: none"> ● テーブル、カウンター、イス、ドアノブ、手すり、デスク、洗面台、パーテーションなど ● 床の除菌作業 	【つけ置き除菌作業】 <ul style="list-style-type: none"> ● スポンジたわしやスコッチ・ブライツ™ワイピングクロスなどのつけ置き除菌作業 ● 食器、調理器具のつけ置き除菌作業 	【日常的な除菌作業】 <ul style="list-style-type: none"> ①スコッチ・ブライツ™ワイピングクロスを希釈液で濡らし、全体が濡れる程度に拭く。 ②2分後に別のスコッチ・ブライツ™ワイピングクロスで拭き上げる。 ※拭き残しがあると白い粉が残ることがある。	【つけ置き除菌作業】 <ul style="list-style-type: none"> ● 希釈液に2分浸し、水で十分にすすぐ。
200ppm	5L				
100ppm	10L				

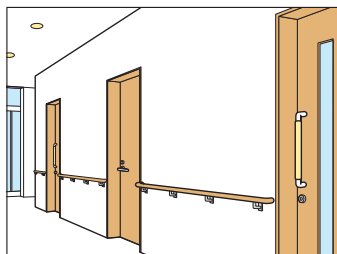
こんなところにお使いいただけます



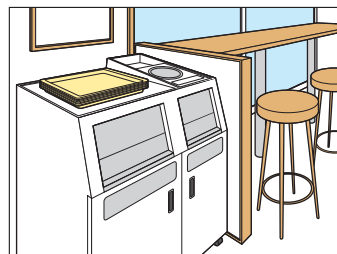
手すり



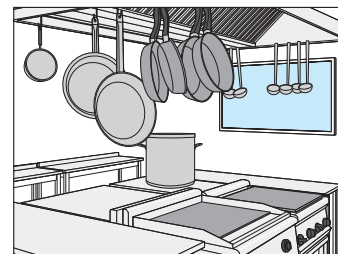
デスク



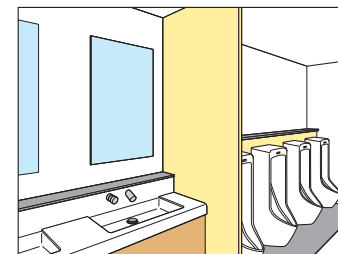
ドアノブ



飲食店のトレイ



キッチン



洗面台、トイレ

3M、スコッチ・ブライツは、3M社の商標です。



スリーエム ジャパン株式会社
<http://www.mmm.co.jp/ccd/>

Please Recycle. Printed in Japan.
 © 3M 2020. All Rights Reserved.
 BST-172-A(092003) IT

カスタマーコールセンター

製品のお問い合わせはナビダイヤルで

0570-012-388

9:00~17:00/月~金(土日祝年末年始は除く)