



# Filtek™

Z350 XT  
Restaurador Universal

## Restauración Clase IV Estratificada en Resina compuesta

Caso clínico gentilmente cedido por Dr. Roberto Zangirolami

### Sobre el caso:

Paciente con restauración Clase IV en resina compuesta insatisfactoria.

### Desafío:

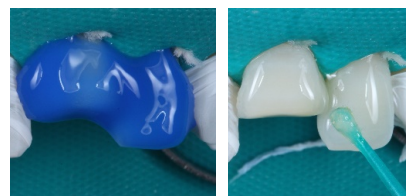
Restaurar un diente anterior unitario, mimetizando las características cromáticas y anatómicas del diente adyacente.



**Fig. 1:** Restauración antigua, opaca, sin brillo y necesita ser cambiada.



**Fig. 2:** Aislamiento absoluto, remoción de restauración y confección de un bisel vestibular.



**Fig. 3:** Acondicionamiento ácido y aplicación\* de adhesivo 3M™ Single Bond Universal.



**Fig. 4:** Adaptación de resina Filtek™ Z350 XT color WE sobre la guía palatina. Después llevar la guía en posición, fotopolimerización\* por 20 segundos.



**Fig. 5:** Reconstrucción con incremento de esmalte palatino de Filtek™ Z350 XT color WE.



**Fig. 6:** Aplicación de una resina de alta opacidad - Filtek™ Z350 XT color A1D - en el tercio medio y fotopolimerización por 20 segundos.



**Fig. 7:** Inserción de una resina de media opacidad - Filtek™ Z350 XT color XWB - definiendo el diseño de los mamelones, y seguido de fotopolimerización\* por 20 segundos.



**Fig. 8:** Reconstrucción de las paredes proximales con resina Filtek™ Z350 XT color WE y fotopolimerización\*.



**Fig. 9:** Efecto de halo incisal con Filtek™ Z350 XT color XWB y fotopolimerización\*. Entre los mamelones fue aplicada la resina Filtek™ Z350 XT color BT para el efecto de translucidez incisal, seguido de fotopolimerización\*.



**Fig. 10:** Capa final vestibular con resina Filtek™ Z350 XT color WE y fotopolimerización\*



**Fig. 11:** Acabado con discos Sof-Lex™ XT Discos de Terminado y pulido serie naranja.



**Fig. 12:** Aspecto final natural y estético, después de acabado y pulido.

\* De acuerdo a las instrucciones de uso de fabricante