

Substitución de Carillas Cerámicas por Carillas en Resina compuesta

Caso clínico gentilmente cedido por Dr. Maciel Júnior.

Sobre el caso:

Paciente manifestó insatisfacción con las carillas cerámicas y le gustaría realizar un cambio por resinas compuestas en la misma sesión, de modo que tenga una sonrisa más natural.

Desafío:

Realizar restauraciones en resina compuesta de forma rápida, en la misma sesión, con naturalidad, para satisfacer al paciente.



Fig. 1: Caso clínico inicial. Paciente insatisfecho con las carillas cerámicas.



Fig. 2: Aspecto clínico después de la remoción de las carillas cerámicas.

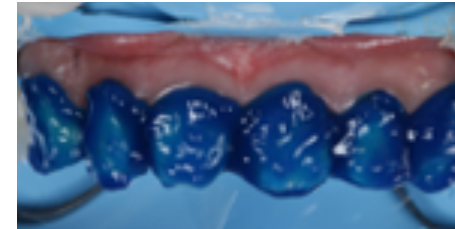


Fig. 3: Acondicionamiento ácido total.



Fig. 4: Aplicación de Single Bond Universal durante 20s en cada diente. Evaporación de solvente* y fotopolimerización por 10s con 3M™ Elipar™ DeepCure-L, Lámpara LED de Fotocurado en cada diente.



Fig. 5: Aplicación de Filtek™ Universal color B1.



Fig. 6: Escultura de resina, realizando una correcta forma y proporción, generando un leve exceso. Fotopolimerización* con 3M™ Elipar™ DeepCure-L, Lámpara LED de Fotocurado.



Fig. 7: Definición de anatomía primaria. Uso de Sof-Lex™ Discos de Terminado y Pulido.



Fig. 8: Definición de anatomía secundaria y terciaria. Uso de fresas multihojas. Finalización de pulido con 3M™ Sof-Lex™ Sistema de Diamante Espiral Beige y rosa.



Fig. 9: Aspecto clínico final. Fue posible obtener una sonrisa natural con Filtek™ Universal, con adecuado color, anatomía, pulimento de forma más rápida. Paciente quedó muy satisfecha.