

3M Science.
Applied to Life.™

Töméskészítési kellékek

3M™ Filtek™ Universal

A NaturalMatch technológia bemutatja az új 3M™ Filtek™ Universal tömőanyagot, mely megreformálja az egy árnyalatú restaurációkat



- Egyszerűbb színárnyalat választás – 8 dizájner szín
- Pink Opak, hogy egyszerűen elfedjük a sötét felületeket
- Extra fehér (XW) a fehéritett fogakért
- Fluoreszcens pigmentek a természetesebb hatás érdekében



- Extra fehér (XW) a fehéritett fogakért
- Fluoreszcens pigmentek a természetesebb hatás érdekében



- Szabadalmaztatott alacsony stressz monomerek a nagyobb törésellenállásért
- Megnövelt radioopacitás az egyszerű azonosításért

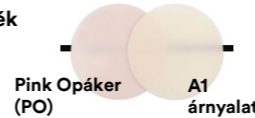
A kiegészítő anyagok mint az Extra Fehér (XW) és a Pink Opak (PO) segítik az egyedi szituációk tökéletes megoldását.

Extra fehér tömés, mely megfelel a fogfehéritett páciensek igényeinek.



XW

Ne engedje, hogy a sötétebb területek csökkentsék az esztétikát. A Pink Opak hatásosan elmaszkolja a fémét és a foltos területeket.

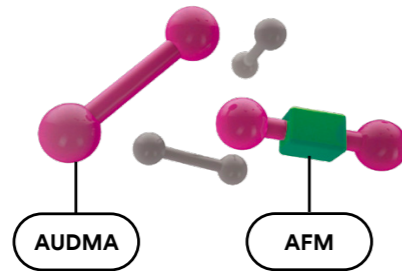


Pink Opaker (PO)

A1 árnyalat

Alacsony Stressz monomer technológia

Elsőként a Bulk Fill kompozitjainkban megjelent megoldás, mely segít megvédeni a töméseket a polimerizációs zsugorodástól és stressztől.



AUDMA

AFM

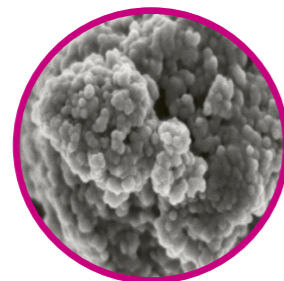
3M™ Kapszulakinyomó pisztoly

- 360 fokban elfordítható
- Kapszulás kiszerezésű anyagok adagolására szolgál
- Fémmentes, ezáltal melegíthető
- Ergonomikus



IGAZI nanotechnológia a 3M szabadalma

Elősegíti a restaurációk kiváló polírozhatóságát, kopásállóságát és erősségét.



Nanofürt 100K nagyításban. Dr. J. Perdigao, University of Minnesota.

3M™ Filtek™ One Bulk Fill

A Filtek One poszterior tömőanyag egyedülálló optikai tulajdonságai és megnövelt opacitása, az egy lépéses behelyezés egyszerűségét biztosítja – akár 5 mm vastagságig – az esztétikai eredmény kompromittálása nélkül.



- Gyors és egyszerű egy lépéses behelyezés
- Megnövelt opacitás a jobb esztétikai hatás érdekében



- A stressztűrő képességének köszönhetően akár 5mm vastagságban is átvilágítható
- Nanofiller
- 5 eltérő árnyalatban kapható

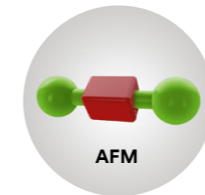


Indikáció:

- Direkt anterior és posterior restaurációk-occlusalis területen
- Alábélelés direkt tömőanyagok használatkor
- Csonkfelépítés
- Indirekt restaurációk, héjak és kompozit inlay/onlay készítés
- Tejfog helyreállítás
- Barázdazárás premoláris és moláris régióban

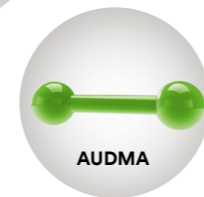
Innovatív AUDMA és AFM monomerek

Csökkenti a zsugorodást és a zsugorodási stressz mértékét, lehetővé téve az 5mm vastagságban történő bulk fill felhasználást.



AFM

Addíciós-fragmentációs monomer (AFM) csökkenti a polimerizációs stresszt.



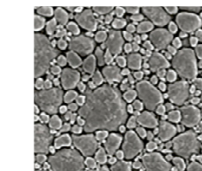
AUDMA

Aromás uretán dimetakrilát (AUDMA) segít csökkenteni a kötés során keletkező zsugorodás és stressz mértékét.

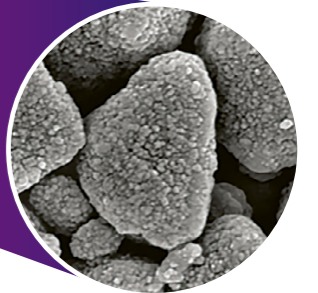
VALÓDI 3M nanofill technológia

Kiváló kopásállóságot, és tartós polírozottságot biztosít

A nanoszemcsék 5000-szeres nagyításban



50000-szeres nagyítás a nanoszemcsékről



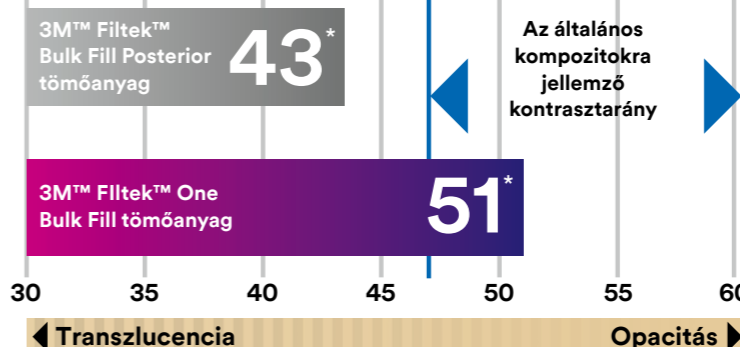
Intelligens kontrasztarány kezelés

Az új intelligens kontrasztarány kezelés úgy emeli az opacitást, hogy közben nem befolyásolja az átvilágítható anyagvastagságot.

Polimerizált állapotban a Filtek One Bulk Fill tömőanyag opacitása magasabb, mint a 3M Filtek Bulk Fill Posterior tömőanyagé, ezáltal sokkal jobb esztétikai eredményt biztosítva.



Kontraszt arány



*A kontrasztarányok a rendelkezésre álló árnyalatok átlagát mutatják.

Tudta?

A kontrasztarány egy anyag opacitásának vagy transzlucenciájának a mérésére szolgál.

3M™ Filtek™ Ultimate

A Filtek Ultimate nagy teljesítményű, megbízható és sokoldalú nanokompozit. Kiemelkedő esztétika az anterior régióban, erős, rágásálló tulajdonságok a poszterior régióban.



- Nanofiller technológia
- Kiemelkedő ellenállás és esztétika mind a front, mind a posterior régióban
- Rendkívül jó kezelhetőség
- Kiváló kopásállóság
- Elérhető 36 árnyalatban és 4 különböző opacitásban a kivételes esztétikai eredmény érdekében



Egyedülálló 3M nanofiller technológia

A legnagyobb különbség a 3M Filtek Ultimate és a mikro- illetve nonhibrid kompozitok közt, hogy a 3M a nanoszemcséket már nano méretben hozza létre, nem pedig őrlés útján állítja elő. Néhány nanorészecske egyedülálló módon nanoklaszterekbe rendeződik. Ezeknek a nanoklasztereknek köszönhetően az anyag egyszínű és sima felszínű, mérettartományuk megegyezik a hibrid kompozitoknál használt fillerek méretével, így megfelelő feldolgozhatóságot és keménységet biztosítanak.

A nanorészecskék nanoklaszterekbe rendeződnek, így biztosítva a hosszantartó polírozhatóságot és a természetes esztétikát.

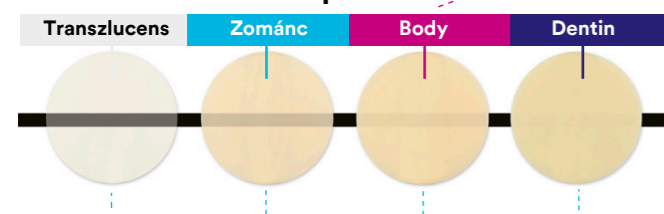
Mit jelent ez a restaurátum szempontjából?

- Kitűnő esztétikát
- Szébb polírozhatóságot
- Tartósságot



Természetes esztétika

4 Opacitás



Több különböző opacitású anyag használata mindig segít egy tökéletes esztétikájú pótlás készítésében.

8 „Go-to” body árnyalat

A legtöbb esetben kizárólag a body opacitás használata is esztétikus tömést eredményez.

- | | | | |
|--|-------|--|-----|
| | A1B | | B1B |
| | A2B | | B2B |
| | A3B | | C1B |
| | A3.5B | | C2B |



Indikáció:

- Direkt anterior és posterior restaurációk, okkluzális részeken is
- Csonkfelépítés
- Sínezés
- Indirekt restaurációk, héjak és kompozit inlay/onlay készítés

3M™ Filtek™ Z550

Filtek™ Z550 Nanohibrid univerzális tömőanyag egy minden célra felhasználható nanohibrid kompozit. A kiemelkedő kezelhetőség segíti az egyszerű és könnyű munkát.



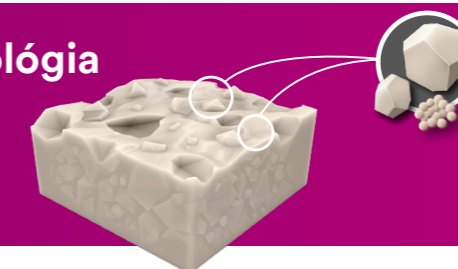
- Nanohibrid
- Jó kezelhetőség és formatartás polimerizáció előtt
- Elérhető 12, többek közt 2 opak árnyalatban
- Erős, nem ragad



Indikáció:

- Direkt anterior és posterior restaurációk-occlusalis területen
- Csonkfelépítés
- Indirekt restaurációk, héjak és kompozit inlay/onlay készítés
- Sínezés

Nanohibrid technológia



A nanohibrid anyagok nano és mikroszemcséket egyaránt tartalmaznak.

Mit jelent ez a restaurátum szempontjából?

- Szilárdságot
- Ellenállást
- Közepesen tartós polírt



3M™ Filtek™ Z250

A Filtek Z250 Univerzális tömőanyag a megbízható hibridtechnológián alapul, ami már több milliószor bizonyított. Ideális az egyszerű egyszínű restaurációkhoz mind az anterior, mind a poszterior régióban.



- Mikrohibrid
- Hosszú ideje klinikai gyakorlatban bizonyított
- Puhább konzisztencia
- Radioopak
- Magas szilárdság és ellenállás



Indikáció:

- Direkt anterior és posterior restaurációk – occlusalis területen
- Csonkfelépítés
- Indirekt restaurációk, héjak és kompozit inlay/onlay készítés
- Sínezés

3M™ Filtek™ P60

A Filtek P60 fényre kötő, tömöríthető, mikrohibrid tömőanyag tartós rágógfog tömésekhez. Rendkívüli fizikai tulajdonságokkal, gyors, 20 mp-es applikációs idővel rendelkezik, háromféle színárnyalatban kapható.



- Mikrohibrid töltőanyag
- Posterior régióban használható tömőanyag
- Remek tömöríthetőség
- Alacsony polimerizációs zsugorodás
- Ellenáll az abráziónak és a törésnek



Indikáció:

- Direkt posterior restaurációk I. és II. osztályban
- Szendvics technika

3M™ Valux Plus

A Valux Plus univerzális kompozit tömőanyag, aminek már több mint 20 éves sikertörténete van a klinikumban.



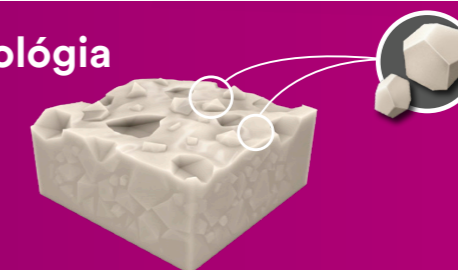
- Mikrohibrid
- Puha konzisztencia, nem ragad
- Magas szilárdság és tartósság
- Gazdaságos megoldás



Indikáció:

- Direkt anterior és posterior restaurációk I.-V. osztályban
- Szendvics technika

Mikrohibrid technológia



Az idő előre haladtával a nagy és eltérő méretű filler szemcsék a felszínre kerülve kitérőzhetnek, így egyenetlenné teszik azt. Ennek eredményeként érdes, egyenetlen felszín jön létre.

Mit jelent ez a restaurátum szempontjából?

- Kompromisszumos esztétikai eredményt
- Csökkent polírozhatóságot

3M™ Filtek™ Supreme Flow

A legnépszerűbb folyékony kompozitunk most még könnyebb injektálással.

A Filtek Ultimate Flow mostantól Filtek Supreme Flow.

A jól ismert és megbízható folyékony kompozit, új ergonomikus fecskendőben kapható, mely kényelmesebb használatot és könnyebb injektálás biztosít.

A termék megújult neve: 3M Filtek™ Supreme Flow

Kevesebb buborék és anyagvesztés

Gyakorlatilag nincs buborék, mely lehetővé teszi a tökéletes adaptációt.

Nincs több találgatás

A dugattyúpálca kék szára jelzi a fennmaradó anyagmennyiséget. Ha üres, csak a fecskendő fehér vége látszik.

Kényelmes használat és egyszerű injektálhatóság

Az új háromszög alakú ujjtámasznak és dugattyúvégnek köszönhetően könnyen megtalálja a kényelmes fogást.

Hajlítható kanül

A jobb hozzáférés érdekében könnyen hajlítható anélkül, hogy megtörne.

Legfőbb előnyök

- Gyakorlatilag nincs buborék vagy anyagfelesleg
- Könnyen hajlítható kanül a jobb hozzáférés érdekében
- Ergonomikus kialakítás: egyszerű használat és injektálhatóság
- Kiváló alkalmazkodás, polírozhatóság és kopásállóság
- Sokoldalú indikáció különböző technikához

Melegíthető

70°C-ig melegíthető akár egy órán keresztül, legfeljebb 25 alkalommal



3M™ Filtek™ Supreme Flow

A Filtek Supreme folyékony tömőanyag egy alacsony viszkozitású, fényre kötő nanokompozit.



- Nanofill
- Flow kompozit, alacsony viszkozitás
- Remek esztétika



- A polírozott felszín időtálló
- Széles választék az árnyalatok között – 12 színben elérhető
- Új ergonomikus fecskendő



Indikáció:

- III. és V. osztályú restaurációk
- Alábélelés direkt tömőanyagok használatakor
- Barázdazárás
- Apró zománc hibák javítása
- Műgyanta és akrill ideglenes anyagok javítása

3M™ Filtek™ Bulk Fill Flow

A Filtek Bulk Fill Flow folyékony tömőanyag gyors és egyszerű megoldást kínál a poszterior régió töméseire. Feldolgozhatósága megegyezik a folyékony kompozitokéval, de nagy tömegben, 4mm-es rétegvastagságig alkalmazható, minimalizált zsugorodási stressz mellett.



- Nanofill
- Egyszerű és gyors alkalmazás 4 mm-es vastagságig
- Flow konzisztenciájú az egyszerű felhasználhatóság érdekében



- Magas szilárdság és alacsony kopás
- Új ergonomikus fecskendő
- 4 színben elérhető



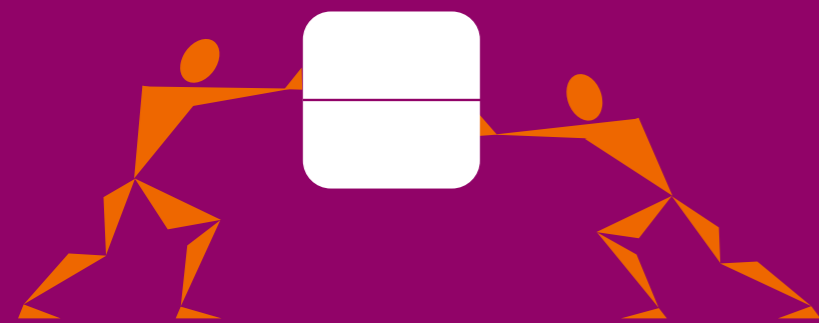
Indikáció:

- Alábélelés I. és II. osztályú direkt restaurációknál
- Alábélelés direkt tömőanyagok használatakor
- Barázdazárás
- III. és V. osztályú restaurációk
- Alámenő részek kitöltése
- Apró zománc hibák javítása
- Műgyanta és akrill ideglenes anyagok javítása
- Csonkfelépítés

3M™ Single Bond Universal Adhezív

3M™ Single Bond Universal Adhezív egy olyan adhezív rendszer, ami egyetlen fiolából áll, egyszerű, egyetlen lépésből álló, egyrétegű, mindössze 35 másodperces applikációt igényel, miközben maximális kötési erőt biztosít.

- Választható teljes savazás, önsavazó, vagy szelektív zománc savazási technika
- Egyetlen kötésre nedves és száraz dentinfelületen egyaránt
- Gyakorlatilag nincs posztoperatív érzékenység
- Magas kötési erő valamennyi indirekt felülethez, cirkóniumhoz, alumínium-oxidhoz, üvegkerámiához, fémekhez külön primer használata nélkül
- Kötés széli záródás a tökéletes esztétika érdekében
- Nem igényel hűtést, szobahőmérsékleten két évig tárolható
- Egy ujjal lepatintható kupak, és pontosan adagoló cseppentő



A tudomány a tökéletes sokoldalúság mögött.

3M™ Vitrebond™ kopolimer

Kizárólag a 3M-től. Csökkenti a nedvességre való érzékenységet, lehetővé téve a teljes savazási technika esetén a nedves és száraz dentinhez történő kötést egyaránt.

Szilán

Lehetővé teszi, hogy az adhezív kémiaailag kössön az üvegkerámia felületekhez, külön kerámia primer használata nélkül.

MDP monomer

Optimalizálja az önsavazó kötést. Kémiai kötést biztosít az oxidkerámia (cirkónium, alumínium és fém oxidok) felületekhez, külön primer használata nélkül. Fokozza az anyag stabilitását, ezért nem igényel hűtést.

Gyakorlatilag nincs posztoperatív érzékenység sem teljes savazási, sem önsavazó alkalmazás esetén.

0,4%

-ban fordult elő posztoperatív érzékenység a 3M™ Single Bond Universal Adhezívvel, teljes savazási technikával készített tömések esetén.

A teljes savazási technikával készített tömések száma:
3 467

0,06%

-ban fordult elő posztoperatív érzékenység a 3M™ Single Bond Universal Adhezívvel, önsavazó technikával készített tömések esetén.

Az önsavazó technikával készített tömések száma:
3 495

Forrás: 3M belső adatok

Direkt indikációk:

- Fényre kötő kompozitok és kompomerek bonozása valamennyi üreg típus esetén
- Érzékeny gyökérfelület kezelése
- Dentin felület lezárása amalgám tömések alatt
- Üvegionomer tömések védő lakk rétegeként
- Kompozit és kompomere restaurációk javítása
- Dentin lezárás

Indirekt indikációk:

- Cirkónium, alumínium oxid, fém vagy üvegkerámia pótlások adhezív rögzítése
- Meglévő indirekt pótlások leplezésének intraorális javítása
- Kémiai és kettős kötési kompozit csomófelépítő anyagok, valamint rezin bázisú cementek használata (3M™ Single Bond Universal DCA, Dual Cure Activatorral)
- Dentin lezárás indirekt pótlás készítésekor az ideiglenes tömés előtt

3M™ Adper™ Prompt™ L-Pop™ Adhezív

- Önsavazó technika
- Direkt restaurációk
- Egységnyi „nyalóka” kiszerelem
- Posztoperatív érzékenység előfordulásának csökkenése
- Alkalmazás előtt két folyékony összetevőt kell összekeverni



3M™ Adper™ Single Bond 2 Adhezív

- Teljes savazásos technika
- Direkt restaurációk
- Fiolás kiszerelem
- A savazás illetve a primer és az adhezív felvitele külön, összesen két lépésben



Indikáció:

- Kötés a dentin/zománc és a fényre kötő kompozit- és kompomertömőanyag között
- Szabaddá vált gyökérfelület érzékenységének csökkentése
- Fényre kötő barázdázók ragasztása
- Kötés a RelyX Fiber Post gyökércsap és a fényre kötő kompozit csomófelépítő anyag között

Indikáció:

- Direkt, fényre kötő kompozit, kompomere restaurációk
- Kerámia héjak bonozásos ragasztása 3M ESPE RelyX Veneer Cement-tel is
- Indirekt restaurációk (fém, kerámia, kompozit)
- Deszenzitizáció (érzékeny cervical területen)
- Kerámia javítás (lepattant PFM, kompozit restaurációk)

3M™ Adper™ Scotchbond™ Multi-Purpose Adhezív

- Teljes savazásos technika
- Direkt restaurációk
- Fiolás kiszerelem
- Kémiai és kettős kötési rezin cementek, valamint kompozitok esetén is használható, de csak aktivátorral és katalizátorral kiegészítve
- A savazás, primer, valamint az adhezív felvitele külön- külön, összesen három lépésben



Indikáció:

- Direkt kompozit restaurációhoz
- Kerámia és kompozit leplezések javítására
- A 3M™ ESPE™ RelyX™ Veneer kompozit ragasztómenttel kombinálva kerámia héjak ragasztására is alkalmas
- A Scotchbond Multi-Purpose Plus adhezív rendszer tartozékaival további indikációk:
- Inlay/onlay koronák, hidak, Maryland hidak és csapok rögzítésére

3M™ Sof-Lex™ Diamond

A Sof-Lex™ Diamond polírozórendszer használatával a gyémánt polírozó pasztákra jellemző csillogás érhető el, a gumipolírozó rendszerekre jellemző kényelem mellett.

A Sof-Lex™ előpolírozó spirál (bézs színű) elsimítja a felszínt és eltávolítja a karcolásokat, amik a kontúrozás során keletkeztek, előkészítve a felszínt a magas fényű polírozásra.

A Sof-Lex™ Diamond polírozó spirál (pink színű) biztosítja a végső magas fényű polírozottságot.



Direkt indikációk:

- Kompozit tömések
- Rezinnel módosított üvegeionomerek
- Ideiglenes pótlások

Indirekt indikációk:

- Kompozit anyagok
- 3M™ ESPE™ Lava™ Ultimate CAD/CAM restaurációs anyag
- Nemes- és fél nemes fém anyagok

3M™ Sof-Lex™ Korongok

Vékony, flexibilis hordozón, alumínium-oxid csiszolófelszínnel. Mindegyik korong színkódolt a könnyebb beazonosíthatóságért. Könnyen cserélhető, megfordítható korongok, gyári Pop-On rendszerű mandrel. A megfelelő felszín polírozására a szomszédos fogak felsértése nélkül. A sötétől a világos felé haladó sorrend egyértelművé teszi a megfelelő lépést a polírozás műveletében.



Indikáció:

- Kompozit tömések
- Rezinnel módosított üvegeionomerek
- Ideiglenes pótlások

3M™ Sof-Lex™ Csíkok

A csíkok vékony, flexibilis hordozón, alumínium-oxid csiszolóréteggel ellátott, a közepén egy csiszolófelszíntől mentes rész könnyíti meg bevezetését az interproximális régióba. Minden csík két funkciót hordoz egyben, ez segíti az időmegtakarítást. A polyester hordozóréteg ellenáll a szakadásnak, ám megtartja flexibilitását, és gyengéd az ínyhez.



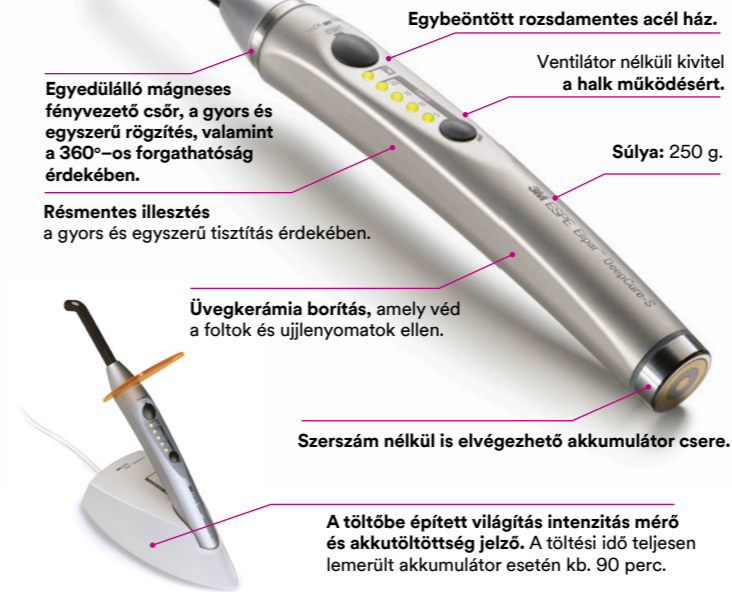
Indikáció:

- Interproximális területek finírozására, polírozására

Polimerizációs lámpák

Elipar™ DeepCure-S LED polimerizációs lámpa

Azoknak a fogorvosoknak, akik a magas minőségű rozsdamentes acél megjelenését, tapintását és tartósságát szeretnék élvezni.



Elipar™ DeepCure-L LED polimerizációs lámpa

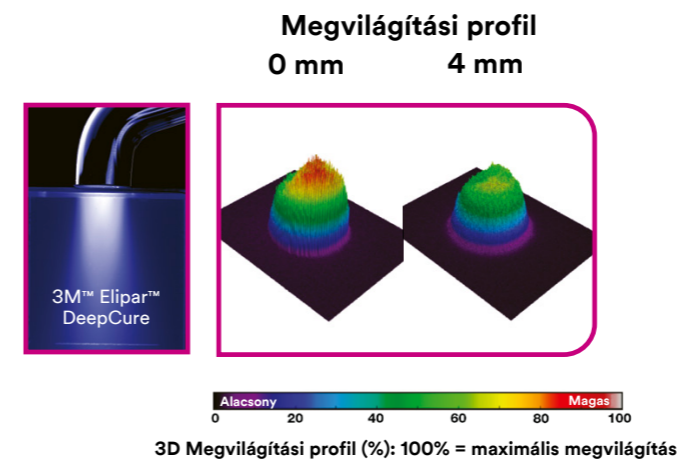
Azoknak a fogorvosoknak, akik nagy teljesítményt szeretnének, egy könnyű eszközben.



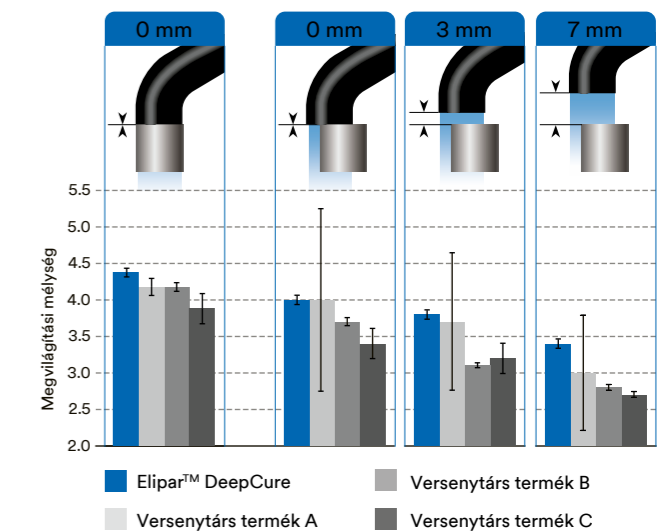
Technikai adatok

Hullámhossz	430 - 480 nm
Világítás intenzitás	1.470 mW/cm ² (-10 % / +20 %)
Energiaellátás	Lítium-ion akkumulátor. Körülbelül 120 perc működési idő állandó teljesítmény mellett, töltés nélkül (kb.720, tíz másodperces világítási ciklus).
Működtetés	Előre programozott 5, 10, 15 és 20 másodperces világítási idők, folytonos világítás (120 mp.) illetve pillanat megvilágítási (tack-cure) mód.
Megvilágítási idő	Az anyag leírásában szereplő ideig; 10 mp. számos kompozit esetében.
Fényvezető csőr	10 mm-es; fekete bevonatú; autoklávban sterilizálható; optimális intraorális használat, a felhasználó és páciensbarát kialakításnak köszönhetően.

A megvilágítási profil egyenletes lefedettséget és erősséget mutat.



A megvilágítás mélysége (mm-ben) különböző pozíciókban.



Rendelési Kód	Termék Megnevezése	Kiszerezés
6570-SK	Filtek Universal	Fecskendő készlet (5×4g fecskendő 1×4g A1 fecskendő 1×4g A2 fecskendő 1×4g A3 fecskendő 1×4g A3.5 fecskendő 1×4g PO (Pink Opaquer) fecskendő színválasztó útmutató)
6575-CK	Filtek Universal	Kapszula készlet (90×0,2g kapszula 20×0,2g A1 kapszula 20×0,2g A2 kapszula 20×0,2g A3 kapszula 20×0,2g A3.5 kapszula 10×0,2g PO (Pink Opaquer) kapszula színválasztó útmutató)
6570xx	Filtek Universal	Utántöltők (1×4g fecskendő, elérhető színek: A1, A2, A3, A3.5, A4, B1, B2, D3, PO, XW)
6575xx	Filtek Universal	Utántöltők (20×0,2g kapszula, elérhető színek: A1, A2, A3, A3.5, A4, B1, B2, D3, XW, 10×0,2g kapszula PO)
5850RD	Kapszulakinyomó pisztoly	Kompatibilis a kapszulás tömőanyagokkal
4870xx	Filtek One	Utántöltők (1×4g fecskendő, elérhető színek: A1, A2, A3, B1, C2)
4871xx	Filtek One	Utántöltők (20×0,2g kapszula, elérhető színek: A1, A2, A3, B1, C2)
3920P	Filtek Ultimate	Professzionális készlet (12×4g fecskendő, Dentin: A2, A3, B3, Body: A2, A3, A3.5, B2, Enamel: A1, A2, A3, W, Translucent: AT, Színválasztó útmutató)
3920D	Filtek Ultimate	Bevezető készlet (4×4 g fecskendő 1×4g tömőanyag A3D szín, 1×4g tömőanyag A4D szín, 1×4g tömőanyag A2E szín, 1×4 g tömőanyag A3E szín)
3920S	Filtek Ultimate	Induló készlet (4×4 g fecskendő 2×4g tömőanyag A2B szín, 2×4g tömőanyag A3B szín)
3920xx	Filtek Ultimate	Utántöltők (1×4g fecskendő, elérhető színek: A1B, A1D, A1E, A2B, A2D, A2E, A3.5B, A3B, A3D, A3E, A4B, A4D, A6B, AT, B1B, B1E, B2B, B2E, B3B, B3D, B5B, BT, C1B, C2B, C3B, C4D, CT, D2B, D2E, D3B, GT, WB, WD, WE, XWE)
7050IK	Filtek Z550	Bevezető készlet (8×4g fecskendő A1, A2, A3, A3.5, B3, C2, D3, OA2 színekben 1×6g Adper Single Bond 2 1×3 ml Scotchbond savazógél)
7050TK	Filtek Z550	Próbakészlet (4 × 4g fecskendő A2, A3, A3.5, OA2, 1×3ml Scotchbond savazógél, 1×6g Adper Single Bond 2)
7050xx	Filtek Z550	Utántöltők (1×4g fecskendő, elérhető színek: A1, A2, A3, A3.5, A4, B1, B2, B3, C2, D3, OA2, OA3)
6020E	Filtek Z250	Bevezető készlet (8×4g fecskendő A1, A2, A3, A3.5, B3, C2, D3, UD színekben 1×6g Adper Single Bond 2 1×3 ml Scotchbond savazógél)
6020TK	Filtek Z250	Próbakészlet (4 × 4g fecskendő A2, A3, A3.5, B2, 1×3ml Scotchbond savazógél, 1×6g Adper Single Bond 2)
6020xx	Filtek Z250	Utántöltők (1×4g fecskendő, elérhető színek: A1, A2, A3, A3.5, A4, B1, B2, B3, C2, D3, I, UD)
4720E	Filtek P60	Bevezető készlet (3×4g fecskendő A3, B2, C2 színekben, 1×3 ml Single Bond 2, 1×3 ml Scotchbond savazógél)
4720xx	Filtek P60	Utántöltők (1×4g fecskendő, elérhető színek: A3, B2, C2)
5540SB	Valux Plus	Univerzális készlet (9×4 g fecskendő A2, A3, A3.5, B3, C2, UD színekben, 1×6 ml Single Bond 2, 1×3 ml Scotchbond savazógél)
5540xx	Valux Plus	Utántöltők (1×4g fecskendő, elérhető színek: A1, A2, A3, A3.5, B2, B3, C2, UD)
3930xx	Filtek Supreme Flow	Utántöltők (2×2g fecskendő, elérhető színek: A1, A2, A3, A3.5, A4, B1, B2, C2, D2, OA3, W, XW)
4861xx	Filtek Bulk Fill Flow	Utántöltők (15×0,2g kapszula, elérhető színek: A1, A2, A3,U)
4862xx	Filtek Bulk Fill Flow	Utántöltők (2×2g fecskendő, elérhető színek: A1, A2, A3,U)
41266	Single Bond Universal	Utántöltő (1×5 ml fiola)
41925	Adper Prompt L-Pop	Normál kiszerezés (40 db L-Pop)
41926	Adper Prompt L-Pop	Nagy kiszerezés (100 db L-Pop)
41928	Adper Prompt L-Pop	Eco kiszerezés (500 db L-Pop)
51202	Adper Single Bond 2	Utántöltő (1×6 ml fiola)
7542	Adper Scotchbond Utántöltő Primer	Primer (1×8 ml)
7543	Adper Scotchbond Utántöltő Adhezív	Bond (1×8 ml)
5092-IM	Sof-Lex Diamond Polírozó Rendszer	Bevezető készlet (5 db Spirális finírozókorong (bézs), 5 db Spirális polírozókorong (rózsaszín), 1 db RA Mandrel)
5090	Sof-Lex Előpolírozó Spirál	Utántöltő (15 db Spirális finírozókorong (bézs))
5091	Sof-Lex Diamond Polírozó Spirál	Utántöltő (15 db Spirális polírozókorong (rózsaszín))
1980	Sof-Lex Finírozó Készlet	Finírozó készlet (120 db Sof-Lex korong 9,5 mm: 30 db szuperfinom, 30 db finom, 30 db közepes, 30 db durva; 120 db Sof-Lex korong 12,7 mm: 30 db szuperfinom, 30 db finom, 30 db közepes, 30 db durva 1 db mandrel)
8690x	Sof-Lex Korong Standard	Utántöltő (50 db standard korong 9,5 mm, elérhető finomság C - durva, M- közepes, F - finom, SF - szuperfinom)
8691x	Sof-Lex Korong Standard	Utántöltő (50 db standard korong 12,7 mm, elérhető finomság C - durva, M- közepes, F - finom, SF - szuperfinom)
2380	Sof-Lex Extra Vékony (XT) Finírozó Készlet	XT Finírozó készlet (120 db Sof-Lex XT korong 9,5 mm: 30 db szuperfinom, 30 db finom, 30 db közepes, 30 db durva; 120 Sof-Lex XT korong 12,7 mm: 30 db szuperfinom, 30 db finom, 30 db közepes, 30 db durva, 1 db mandrel)
8692x	Sof-Lex Korong XT	Utántöltő (50 db XT korong 12,7 mm, elérhető finomság C - durva, M- közepes, F - finom, SF - szuperfinom)
8693x	Sof-Lex Korong XT	Utántöltő (50 db XT korong 9,5mm, elérhető finomság C - durva, M- közepes, F - finom, SF - szuperfinom)
8695CA	Sof-Lex Mandrel	Utántöltő (2 db mandrel)
1954	Sof-Lex Csík Készlet	150 db durva-közepes polírozó csík
1956	Sof-Lex Csík Készlet	120 db finom-szuperfinom polírozó csík
76975	Elipar DeepCure-S	LED polimerizációs lámpa (1 db lámpa, 1 db töltőállomás (230V), 1 db Li-ion akkumulátor, 1 db 10mm fényvezetőcsőr, 1 db sárga pajzs)
76973	Elipar DeepCure-L	LED polimerizációs lámpa (1 db lámpa beépített Li-ion akkumulátorral, 1 db univerzális töltő (230V), 1 db 10mm fényvezetőcsőr, 1db sárga pajzs)



Fogászati üzletág
3M Hungária Kft.
1117 Budapest, Neumann J. u. 1/E.

Telefon (+36-1) 270-7777
E-mail oralcarehu@mmm.com
Web www.3m.hu/dental

3M Dental Solutions
© 3M 2020. Minden jog fenntarva.

