

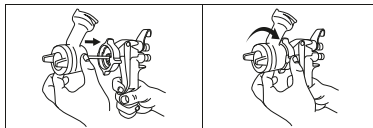
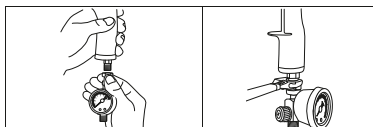


Pistolet de pulvérisation 3M™ Performance par gravité

Pression de fonctionnement* comprise entre 7 et 37 psi (0,5 - 2,6 bar)

Ensemble

- Fixez la vanne de débit d'air fournie au bas du pistolet.
- Installer la tête de pulvérisation sur le pistolet, et sécuriser en tournant la bague de serrage. Remarque : Il est plus facile d'installer la buse tout en tirant la gâchette vers l'arrière vers la poignée du pistolet de pulvérisation. Pour retirer la buse du pistolet de pulvérisation, inversez le procédé.
- Connectez le godet de pulvérisation 3M™ PPS™ sur la tête de pulvérisation en retournant le pistolet.



- Une fois que le pistolet de pulvérisation est correctement assemblé, vous pouvez fixer la conduite d'air.

Recommandation relative au choix de la tête de pulvérisation

*Ces recommandations sont générales. Reportez-vous au fabricant de peinture pour plus de précision sur le diamètre de buse à utiliser.

	2.0	1.8	1.6	1.4	1.3	1.2	0.9
Revêtements à haute viscosité	•	•					
Mastics pulvérisables	•	•					
Apprêt à haut extrait sec		•	•	•			
Apprêt garnissant		•	•	•			
Apprêt mouillé-mouillé				•	•		
Apprêt garnissant				•	•		
Brillant direct				•			
Vernis coloré				•			
Base solvantée				•	•		
Vernis				•	•	•	
Base aqueuse				•	•		
Apprêts UV				•	•	•	
Couche intermédiaire / Peinture nacrée				•	•	•	
Smart / Spot							•

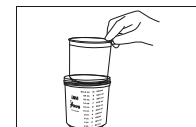
Points de départ de configuration recommandés

Bouton de commande du jet : Ouvrez 1,5 tours pour les buses HVLP, 2,5 tours pour les buses de finition à partir de la position fermée.

Bouton de commande du fluide : Faites quatre rotations à partir de la position fermée. Voir le réglage de pression recommandé sur le capuchon ventilé de la buse de pulvérisation.

Ajouter les composants du système de godet de pulvérisation PPS™ 3M™ 2.0

- Insérez la poche souple du système de pulvérisation 3M™ PPS™ 2.0 dans son godet de mélange.
- Versez la matière à pulvériser dans le godet de mélange du système de pulvérisation 3M™ PPS™ 2.0. Mélangez au besoin.
- Placez le couvercle du système de pulvérisation 3M™ PPS™ 2.0 avec filtre intégré sur le godet de mélange 3M™ PPS™ muni de sa poche, et enclenchez le tout.
- Tournez le couvercle jusqu'à ce qu'il soit bien serré. Avant de secouer ou de sceller, insérez le capuchon d'étanchéité du système de pulvérisation 3M™ PPS™ 2.0.
- Attachez le pistolet de pulvérisation au godet rempli du système de pulvérisation 3M™ PPS™ 2.0.



ATTENTION !

Ne pas plonger le pistolet de pulvérisation ou les buses dans des solvants de nettoyage ou machines de nettoyage.

Pour plus d'informations sur l'utilisation du produit et les informations sur la santé et la sécurité, consultez le manuel. *OPR est la plage de pression d'entrée pour un fonctionnement sûr du pistolet de pulvérisation.



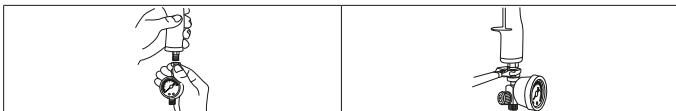
Pistolet de pulvérisation 3M™ Performance

Pression de fonctionnement* comprise entre 7 et 37 psi (0,5 - 2,6 bar)

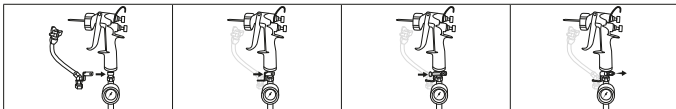
Pression maximale du fluide : 50 psi / 3,44 bar

Ensemble

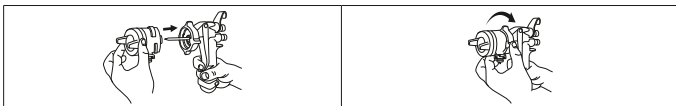
- 1 Fixez la vanne de débit d'air fournie au bas du pistolet.



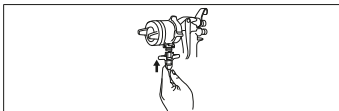
- 2 Fixez le tuyau à la base du pistolet de pulvérisation.



- 3 Fixez la buse au pistolet de pulvérisation avec la bague de serrage complètement connectée.
Remarque : Il est plus facile d'installer la buse tout en tirant la gâchette vers l'arrière vers la poignée du pistolet de pulvérisation.



- 4 Raccordez le tuyau à la buse.



- 5 Raccordez les conduites de fluide et de pression provenant du système d'alimentation (ou du godet sous pression) Remarque : si nécessaire, vous pouvez utiliser la vanne d'arrêt manuelle du fluide située entre le tuyau et l'alimentation en fluide.

Pour toute question supplémentaire, contactez votre représentant 3M local.

Pour plus d'informations, y compris des informations importantes sur la sécurité et la garantie, concernant les produits 3M Automotive Aftermarket, veuillez consulter le site : www.3m.fr/aad-info // www.3mbelgique.be/aad-info // www.3msuisse.ch/aad-info

Points de départ de configuration recommandés

Bouton de commande du jet :

Ouvrez 1,5 tours pour les buses HVLP à partir de la position fermée.

Bouton de commande du fluide : Faites quatre rotations à partir de la position fermée.

Voir le réglage de pression recommandé sur le capuchon ventilé de la buse de pulvérisation.

Recommandation relative aux buses

Au départ uniquement, reportez-vous au fabricant de peinture afin d'obtenir des recommandations sur la taille de la pointe de fluide.

	2.0	1.8	1.4	1.1	0.9
Revêtements à haute viscosité	•	•			
Peintures texturées	•	•			
Époxy / primaires uréthane		•	•	•	
Vernis 1K			•	•	
Vernis 2K			•	•	•
Couche de base/Matériaux en une seule étape			•	•	•
Vernis				•	•
Époxy / primaires uréthane			•	•	•
Colles				•	•
Teintures / Laques				•	•

Nettoyage

Pression

- 1 Une fois le système correctement rincé (pot, conduites), dépressurisez le système (ou fermez la vanne de fluide en option)
- 2 Une fois la pression relâchée, retirez le tuyau de la buse.
- 3 Retirez la buse du pistolet de pulvérisation pour nettoyer les résidus de la buse. Rincez et videz le solvant de nettoyage par la buse avec la pointe de fluide dirigée vers le bas dans le réceptacle pour collecter les déchets de solvant.
- 4 Essuyez la pointe de l'aiguille. Stockez le pistolet de pulvérisation avec une buse fixée pour protéger l'aiguille.

Gravité

- 1 Une fois l'application du revêtement terminée, déconnectez le tuyau d'air du pistolet.
- 2 Pour drainer la peinture dans le godet, inversez le godet, appuyez sur la gâchette et tapotez 3 fois le godet PPS™ sur une table.
- 3 Rincez la sortie de la buse et videz le solvant de nettoyage par la buse en tirant sur la gâchette avec la pointe de fluide dirigée vers le bas dans le récipient pour recueillir les déchets de solvant.
- 4 Stockez le pistolet de pulvérisation avec une buse fixée pour protéger l'aiguille.

AVERTISSEMENT !

Ne pas plonger le pistolet de pulvérisation ou les buses dans des solvants de nettoyage ou rondelles de pistolets.

Pour plus d'informations sur la santé et la sécurité, consultez le manuel.

* OPR est la plage de pression d'entrée pour un fonctionnement sûr du pistolet de pulvérisation.

© 3M 2022. 3M et PPS sont des marques commerciales de 3M Company. Tous droits réservés.