

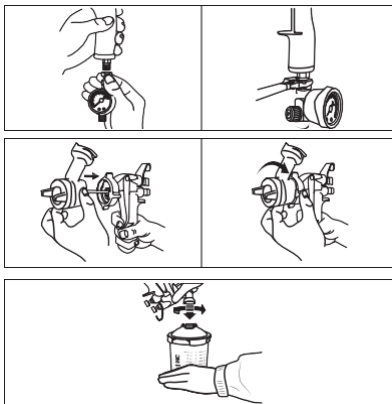


3M™ Aerografo ad alte prestazioni HVLP - Utilizzo a gravità

Massima pressione operative HVLP: 20 psi / 1,38 bar
Intervallo di pressione operativa: 7 psi - 35 psi / 0,5 bar - 2,4 bar

Assemblaggio

- 1 Collegare la valvola del flusso d'aria in dotazione al fondo dell'aerografo.
- 2 Collegare la testina all'aerografo con la ghiera di bloccaggio completamente collegata.
Nota: è più facile installare la testina mentre si tira il grilletto all'indietro verso l'impugnatura dell'aerografo. Per rimuovere l'ugello dall'aerografo, eseguire il processo inverso.
- 3 Collegare la tazza di verniciatura monouso 3M™ PPS™ serie 2.0 alla testina.
- 4 Una volta che l'aerografo è correttamente assemblato, è possibile connettere la linea dell'aria.



Raccomandazione per l'utilizzo degli delle testine

*Indicazioni di base, fare sempre riferimento alle raccomandazioni fornite dal produttore della vernice sulla dimensione delle testine di spruzzatura

	2.0	1.8	1.6	1.4	1.3	1.2
Rivestimenti ad alta viscosità	●	●				
Stucchi spruzzabili	●	●				
Fondi ad alto spessore		●	●	●		
Base opaca primer		●	●	●		
Primer bagnato su bagnato				●	●	
Sigillante primer				●	●	
Isolante				●		
Vernici monocomponente				●		
Colore a base solvente				●	●	
Rivestimento trasparente				●	●	●
Vernici/basi opache all'acqua					●	●

ATTENZIONE! Per la pulizia, NON immergere l'aerografo o le testine nei solventi e non utilizzare sistemi di lavaggio automatici.

Consultare il manuale per ulteriori informazioni su salute e sicurezza e per informazioni sull'utilizzo.

Indicazioni iniziali suggerite per l'installazione

Manopola del regolatore di pressione: eseguire 2 rotazioni dalla posizione di chiusura
Manopola del regolatore di fluido: eseguire 4 rotazioni dalla posizione di chiusura
Valvola di controllo del flusso d'aria: 18-20 psi / 1,24 - 1,38 Bar

Istruzioni per l'utilizzo con sistema di verniciatura monouso 3M™ PPS™ Serie 2.0

- 1 Inserire un liner monouso 3M™ PPS™ Serie 2.0 nell'apposita tazza di verniciatura monouso.
- 2 Versare il materiale da spruzzare nella tazza di verniciatura monouso 3M™ PPS™ Serie 2.0. Miscelare secondo le necessità.
- 3 Posizionare il coperchio con filtro incorporato sulla parte superiore della tazza di verniciatura monouso 3M™ PPS™ Serie 2.0 e fissarlo in posizione.
- 4 Avvitare fino a quando non è ben fissato. Inserire l'apposito tappo di chiusura 3M™ PPS™ Serie 2.0 prima di agitare la tazza.
- 5 Collegare l'aerografo alla tazza monouso 3M™ PPS™ serie 2.0 preparata.



3M**PPS™**
Paint Application Solutions

3M™ Aerografo ad alte prestazioni HVLP - Utilizzo a pressione

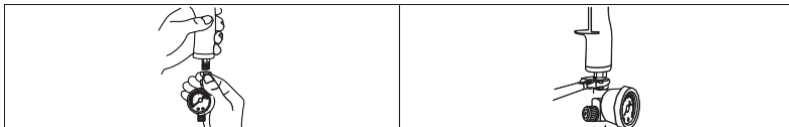
Massima pressione operative HVLP: 18 psi / 1,24 bar

Intervallo di pressione operativa: 7 psi - 35 psi / 0,5 bar - 2,4 bar

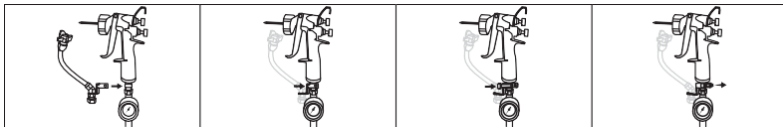
Massima pressione operativa del fluido: 50 psi / 3,44 bar

Assemblaggio

- 1 Collegare la valvola del flusso d'aria in dotazione al fondo dell'aerografo.



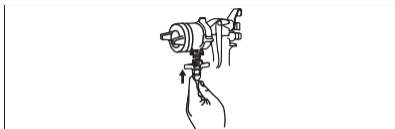
- 2 Collegare il tubo di portata alla base dell'aerografo.



- 3 Collegare la testina all'aerografo con la ghiera di bloccaggio completamente collegata.
Nota: è più facile installare l'ugello mentre si tira il grilletto all'indietro verso l'impugnatura dell'aerografo.



- 4 Collegare il tubo di portata alla testina



- 5 Collegare l'aerografo al sistema di alimentazione dell'aria e del prodotto da spruzzare (o al contenitore a pressione) *Nota: utilizzare la valvola opzionale di blocco manuale del fluido, se lo si desidera, posizionandola tra il tubo flessibile e la fonte di alimentazione del fluido*

Indicazioni iniziali suggerite per l'installazione

Manopola del regolatore di pressione: eseguire 2 rotazioni dalla posizione di chiusura

Manopola del regolatore di fluido: eseguire 4 rotazioni dalla posizione di chiusura

Valvola di controllo del flusso d'aria: 18 psi / 1,24 bar

Raccomandazione per l'utilizzo delle testine

*Indicazioni di base, fare sempre riferimento alle raccomandazioni fornite dal produttore della vernice sulla dimensione degli ugelli di spruzzatura

	1.1	1.4	1.8
Vernici ruvide	●	●	●
Vernici monocomponenti	●	●	
Vernici bicomponenti	●	●	
Base opaca / Materiali monocomponente	●		
Protettivo trasparente	●	●	
Primer epossidici / uretani	●	●	●
Adesivi		●	●
Agenti distaccanti	●		

Pulitura

Utilizzo a pressione

- Una volta che il sistema è stato adeguatamente pulito (contenitore, connessioni), depressurizzare il sistema (o chiudere la valvola del fluido opzionale)
- Dopo aver scaricato la pressione, scollegare il tubo della testina.
- Rimuovere la testina dall'aerografo per pulirlo. Rimuovere i residui di solvente di pulizia della testina rivolgendo la punta verso il basso raccogliendo il liquido di scarto in un apposito contenitore.
- Pulire la punta dell'ago. Conservare l'aerografo con un ugello fissato a protezione dell'ago.

Utilizzo a gravità

- Una volta completata l'applicazione di spruzzatura, scollegare il tubo dell'aria dall'aerografo.
- Per scaricare la vernice: capovolgere la tazza PPS™ e, premendo il grilletto, batterla leggermente su un ripiano per 3 volte.
- Risciacquare la testina e rimuovere i residui di solvente di pulizia dalla testina rivolgendo la punta verso il basso raccogliendo il liquido di scarto in un apposito contenitore.
- Conservare l'aerografo con un ugello fissato a protezione dell'ago.

Per ulteriori domande, contattare il rappresentante 3M di zona.

Consultare il manuale per ulteriori informazioni su uso e sicurezza.

ATTENZIONE! Per la pulizia, NON immergere l'aerografo o le testine nei solventi e non utilizzare sistemi di lavaggio automatici.

3M Italia srl

Divisione Prodotti Autocarrozzeria

Via Norberto Bobbio 21

20096 Pioltello MI

Tel. 02.7035.1

innovation.it@mmm.com

3mautocarrozzeria.it

Si prega di riciclare. Stampato in Italia. 3M e PPS sono marchi commerciali di 3M Company © 3M 2020. Tutti i diritti riservati.