

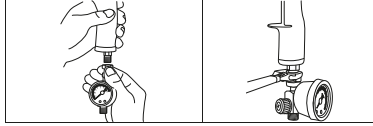


## 3M™ Performans Sprey Tabancası - Gravity (Konvansiyonel Sistem)

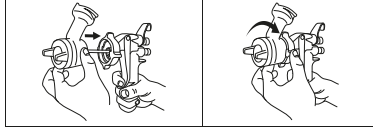
Çalışma Basıncı Aralığı\*, 7 psi ile 37 psi (0,5 bar ile 2,6 bar) arasındadır

### Montaj

1 Basınç kontrol saatini sprej tabancasına takın.



2 Sprej tabancası nozulünü kilitleme halkası bağlı iken tabancaya takın. Not: Tabanca tetiğine basılı tutarken nozulün takılması daha kolaydır. Nozulü sprej tabancasından çıkarmak için aynı işlemi tersine çevirin.



3 3M™ PPS™ 2.0 Serisi boya hazırlama ve uygulama kabını nozüle takın.



4 Sprej tabancası tam olarak monte edildikten sonra hava hortumunu tabancaya takın.

	2.0	1.8	1.6	1.4	1.3	1.2	0.9
Yüksek Viskoziteli Kaplamalar	•	•					
Spreylenen Dolgular	•	•					
Dolgu Astarı		•	•	•			
Yüzey Astarı		•	•	•			
Yaş Üstü Yaş Astar				•	•		
Astar Mastiği				•	•		
Opak Son Kat				•			
Tek Aşama Son Kat				•			
Solvent Baz Kat				•	•		
Vernik				•	•	•	
Su Bazlı Baz Kat				•	•		
UV Astarları				•	•	•	•
Orta Kat / Efekt Katları				•	•	•	
Akıllı / Spot Onarımlar							•

### Nozul Tavsiyesi

\*Boya üreticisi firmaların uygulama tavsiyelerine uygun nozul seçiniz.

### Tavsiye Edilen İlk Kurulum Ayarları

Fan Kontrol Ayarı: Kapalı konumdan HVLP nozüller için 1,5 tur,

Hassas Bitiş Nozüller için 2,5 tur açın.

Sıvı Kontrol Ayarı: 4 tam tur çevirin.

Nozul üzerindeki önerilen basınç ayarına bakın.

## 3M™ PPS™ 2.0 Serisi Boya Hazırlama ve Uygulama Sistemi Kullanımı

1 3M™ PPS™ 2.0 Serisi boya hazırlama ve uygulama sistemi sert kabının içerisine şeffaf yumuşak kabi yerleştirin.



2 Hazırlanan 3M™ PPS™ 2.0 Serisi boya hazırlama ve uygulama kabı içerisine boyayı dökün ve karıştırın.



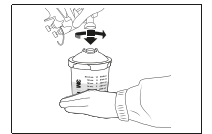
3 3M™ PPS™ 2.0 Serisi boya hazırlama ve uygulama sistemi kapağını kabin üzerine yerleştirin ve bastırın.



4 Kapağı kapanana kadar çevirin. Çalkalamak ve hava girişini engellemek için 3M™ PPS™ 2.0 Serisi Boya hazırlama ve uygulama sistemi tıpasını kullanın.



5 Sprej tabancasına hazırlanmış 3M™ PPS™ 2.0 Serisi boya hazırlama ve uygulama kabını takın.



### UYARI!

Sprej tabancasını veya nozülleri temizleme solventlerine veya tabanca yıkama makinelerine daldırmayın.

**Kullanım, sağlık ve güvenlik ile ilgili daha fazla bilgi için kullanım kılavuzuna bakın.** \* Çalışma Basıncı Aralığı (OPR), püskürtme tabancasının güvenli çalışması için giriş basıncı aralığıdır.

# 3M

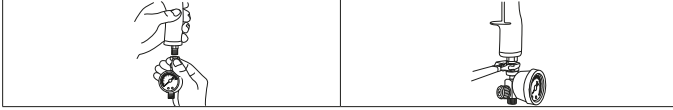
**PPS™**  
Paint Application Solutions

## 3M™ Performans Sprey Tabancası – Pressure (Endüstriyel Sistem)

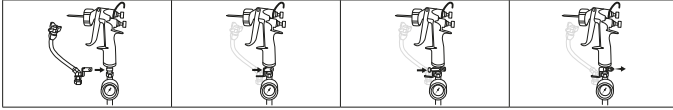
Çalışma Basıncı Aralığı\*, 7 psi ile 37 psi (0,5 bar ile 2,6 bar) arasındadır- Maksimum sıvı kullanım basıncı: 50 psi / 3,44 bar

### Montaj

1 Basınç kontrol saatini spreyci tabancasına takın.



2 Sıvı akış hortumunu tabancaya takın.



3 Spreyci tabancası nozulünü kilitleme halkası bağlı iken tabancaya takın. Not: Tabanca tetiğine basılı tutarken nozulün takılması daha kolaydır.



4 Sıvı akış hortumunu nozüle bağlayın.



5 Merkezi sistemden gelen hava ve sıvı hortumunu bağlayın. Not: Eğer istenirse manuel sıvı kapatma vanası, sıvı akış hortumu ile merkezi sistem sıvı hortumu arasına bağlanabilir.

Ek sorularınız için yerel 3M temsilcinizle temasa geçin. Ürün seçimi ve kullanımıyla ilgili destek için tesis içi güvenlik uzmanınıza, endüstriyel hijyen uzmanınıza veya diğer konu uzmanlarına danışınız. Ek ürün bilgileri için [www.3m.com/tr/aad-info](http://www.3m.com/tr/aad-info) adresini ziyaret edebilirsiniz.

### Tavsiye Edilen İlk Kurulum Ayarları

Fan Kontrol Ayarı: Kapalı konumdan HVLP nozüller için 1,5 tur açın.

Sıvı Kontrol Ayarı: 4 tam tur çevirin.

Nozul üzerindeki önerilen basınç ayarına bakın.

### Nozul Tavsiyesi

Boya üreticisi firmaların uygulama tavsiyelerine uygun nozul seçiniz.

	2.0	1.8	1.4	1.1	0.9
Yüksek Viskoziteli Kaplamalar	•	•			
Dokulu Kaplamalar	•	•			
Epoksi / Üretan Astarlar		•	•	•	
1K Son Katlar			•	•	
2K Son Katlar			•	•	•
Vernik			•	•	•
Baz Kat / Tek Aşamalı Kaplamalar				•	•
Yapıştırıcılar			•	•	•
Ayırma Maddeleri				•	•
Boyalar / Vernikler				•	•

### Temizlik

#### Pressure (Endüstriyel Sistem)

- 1 Sistem uygun bir şekilde yıkandıktan sonra (kazan, hortumlar), sistemin hava basıncını boşaltın (veya sıvı akış vanasını kapatın).
- 2 Hava basıncı boşaldıktan sonra, sıvı akış hortumunu nozulden çıkarın.
- 3 Kalıntıları temizlemek için nozulü spreyci tabancasından çıkarın. Nozulü temizleme tineri ile temizleyin. Temizleme sırasında nozul ucunu aşağı çevirin ve atık solventi kap içerisinde biriktirin.
- 4 Tabanca iğnesini silin. İğneyi korumak için, tabancayı nozul takılı kalacak şekilde muhafaza edin.

#### Gravity (Konvansiyonel Sistem)

- 1 Boya uygulaması bittikten sonra, hava hortumunu tabancadan ayırın.
- 2 Kalan boyayı PPS kabın içine geri boşaltmak için; kabı ters çevirin, spreyci tabancası tetiğine basın ve kabı 3 defa düz bir zemine yavaşça vurun.
- 3 Nozul için temizleme tineri ile yıkayın ve tabanca tetiğine basıp, tabanca ucunu aşağı doğru yavaşça çevirerek tineri boşaltın ve atık solventi biriktirin. Nozulü çıkarıp iğnenin uç kısmını tineri bir bez yardımıyla silin ve nozulü tekrar tabancaya takın.
- 4 Spreyci tabancası iğnesini korumak için, tabancayı nozul takılı kalacak şekilde muhafaza edin.

### UYARI!

Spreyci tabancasını veya nozülleri temizleme solventlerine veya tabanca yıkama makinelerine daldırmayın.

**Kullanım, sağlık ve güvenlik ile ilgili daha fazla bilgi için kullanım kılavuzuna bakın.** \* Çalışma Basıncı Aralığı (OPR), püskürtme tabancasının güvenli çalışması için giriş basıncı aralığıdır.

© 3M 2022. 3M ve PPS are 3M Şirketinin ticari markalarıdır. Tüm hakları saklıdır.