



Automotive Aftermarket Division

3M™ Performance Spuitpistool

1) Artikelnummers

3M artikelnummers	3M artikelbeschrijvingen
Pistoolkits	
26778	3M™ Performance spuitpistoolsysteem HVLP met PPS™ 2.0
26978	3M™ Performance spuitpistoolsysteem voor een fijne afwerking met PPS™ 2.0
26832	3M™ Performance Spuitpistool
26878	3M™ Performance Industrieel Spuitpistoolsysteem
Reserveonderdelen	
26833	Flexibele drukslang
26839	Kogelklep
26840	Revisiekit
26834	Borgpen
26841	O-ringset
Spuitkopnavulkits - HVLP-druksysteem	
26809	Druk Spuitkop wit 0.9
26811	Druk Spuitkop geel 1.1
26814	Druk Spuitkop oranje 1.4
26818	Druk Spuitkop transparant 1.8
26820	Druk Spuitkop transparant 2.0
Spuitkopnavulkits – HVLP zwaartekracht	
26709	Spuitkop - HVLP wit 0.9
26712	Spuitkop - HVLP blauw 1.2
26713	Spuitkop - HVLP groen 1.3
26714	Spuitkop - HVLP oranje 1.4
26716	Spuitkop - HVLP paars 1.6
26718	Spuitkop - HVLP transparant 1.8
26720	Spuitkop - HVLP rood 2.0
Spuitkopnavulkits - Fine Finish	
26912	Spuitkop - Fine Finish blauw 1.2
26913	Spuitkop - Fine Finish groen 1.3
26914	Spuitkop - Fine Finish oranje 1.4

2) Beschrijving en gebruik

Het 3M™ Performance Spuitpistool is lichtgewicht en gebruiksvriendelijk en ontworpen voor de moderne lakspuiter. Met zijn schokbestendige huis van composietmateriaal kunt u diverse coatings aanbrengen vanuit een drukbron of een aangesloten PPS 2.0 bovenbeker. Het is een van de lichtste spuitpistolen die verkrijgbaar is, maar toch duurzaam genoeg voor de veeleisende omstandigheden in de industrie of de autobranche. Dankzij het veelzijdige ontwerp kunnen monteurs met behulp van druk of zwaartekracht spuiten. De drukslang en spuitkoppen zijn geschikt voor continu bulkspuiten voor grotere klussen. Voor plaatselijke reparaties en kleine oppervlakken kunt u het spuitpistool ombouwen voor gebruik met het 3M™ PPS™ Serie 2.0 Spuitbekersysteem, zodat u precies de juiste hoeveelheid



Technische specificaties

Ingangsdatum: 31/08/2022 01/09/2022 Vervangt: 08/12/2020

coating gebruikt voor de grootte en finish van de klus. Eenvoudig, innovatief ontwerp betekent minder onderdelen om te onderhouden. Met snel verwisselbare spuitkoppen, stroomt de lak nooit door het spuitpistoolhuis. Schoonmaken is niet meer dan een kwestie van de punt van de naald afvegen en de kop vervangen. Demonteren of weken in oplosmiddel is niet nodig. Zo hebt u als het ware een gloednieuw spuitpistool telkens wanneer u een nieuw mondstuk aanbrengt. 3M™ Performance spuitkoppen zijn verkrijgbaar in maten van 0.9 tot 2.0, zodat u eenvoudig allerlei coatings kunt spuiten - van beitsen en primers tot toplagen en zelfs lijmen. Het intuïtieve ontwerp van het spuitpistool betekent dat technici het direct uit de doos kunnen gebruiken, ongeacht of u een ervaren professional bent of het voor de eerste keer gebruikt.

3) Fysieke eigenschappen

Element	Constructiemateriaal
Huis	Met glas gevuld nylon 66 (PA66)
Trekker	Basis: 304 roestvrij staal. Coating: TiC
Vloeistofnaald	17-4 SS
Bedieningsknoppen	Basis: 6061 aluminium. Coating: type III zwart geanodiseerd
Luchtinlaat	Basis: 361L roestvrij staal, coating: TiC
Luchtregelklep	Huis: aluminium Overig: varieert
Mondstuk	Luchtkap, huis, voorkant: PP. Reservoirafdichting: nylon 66 (PA66)
Flexibele drukslang	Meerlagig
Kogelklep	Huis: aluminium met zwart geanodiseerde coating. Handgreep: messing
Sluitring	Delrin (POM)

Prestatie-eigenschappen

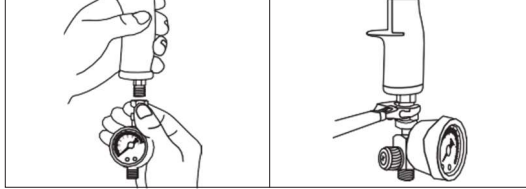
Performance spuitpistool met HVLP-spuitkoppen	
Luchtverbruik HVLP	370 SLPM [13 SCFM]
Luchtverbruik Fine Finish	370 SLPM [13 SCFM]
Maximale HVLP-werkdruk	1,38 bar [20 psi]
Fijne afwerking geoptimaliseerde luchtdruk	2,0 bar [29 psi]
Werkdrukbereik	0,5 – 2,6 bar [7-37psi]
Maximale bedrijfstemperatuur	50 °C [122 °F]
Maximale bedrijfsoverdruk	10 bar [145 psi]
Gewicht	238 g [8,4 oz]
Luchtinlaat	1/4 BSP/NPS
Afmetingen spuitopening	0,9, 1,2, 1,3, 1,4, 1,6, 1,8, 2,0

Performance spuitpistool met drukspuitkoppen	
Luchtverbruik	370 SLPM [13 SCFM]
Maximale HVLP-werkdruk	1,24 bar [18 psi]
Werkdrukbereik	0,5 – 2,6 bar [7-37psi]
Maximale bedrijfstemperatuur	50 °C [122 °F]
Maximale bedrijfsoverdruk	10 bar [145 psi]
Maximale vloeistofdruk	3,4 bar [50 psi]
Gewicht	378 g [13,3 oz]
Luchtinlaat	1/4 BSP/NPS
Vloeistofinlaat	3/8 BSP/NPS
Afmetingen spuitopening	0,9, 1,1, 1,4, 1,8, 2,0

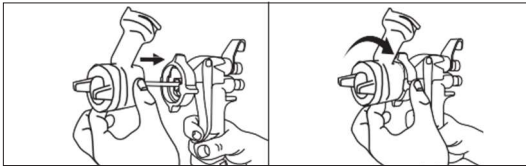
4) Gebruiksaanwijzing

Gebruik met zwaartekracht

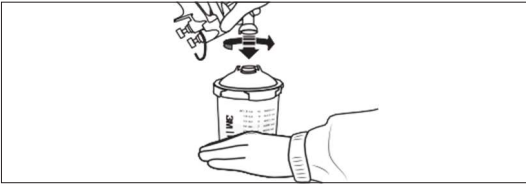
1. Bevestig de meegeleverde luchtstroomklep aan de onderkant van het pistool.



2. Bevestig het mondstuk aan het spuitpistool met de sluitring volledig aangesloten. **Let op:** Het is gemakkelijker om het mondstuk te installeren terwijl u de trekker naar achteren trekt in de richting van de handgreep van het spuitpistool. U kunt het mondstuk van het spuitpistool in omgekeerde volgorde verwijderen.



3. Bevestig de 3M™ PPS™ Serie 2.0 spuitbeker aan het mondstuk.



4. Zodra het spuitpistool correct is gemonteerd, kunt u de luchtleiding bevestigen.

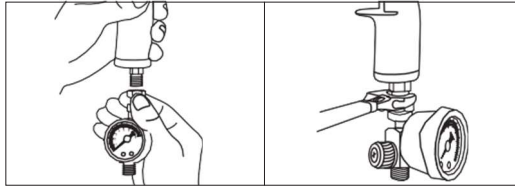
Aanbevolen mondstuk

* Alleen als uitgangspunt bedoeld: raadpleeg de lakproducent voor aanbevelingen over de maat van de vloeistoftip

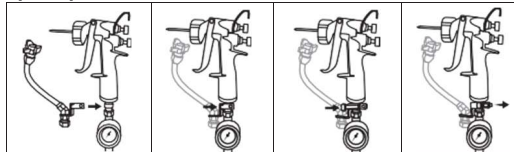
	2.0	1.8	1.6	1.4	1.3	1.2	0.9
Coatings met hoge viscositeit	●	●					
Spuitbare vulstoffen	●	●					
High Build Primer		●	●	●			
Primeroppervlak		●	●	●			
Nat-in-nat primer				●	●		
Primersealer				●	●		
Directe glans				●			
Eéntraps toplaag				●			
Kleur oplosmiddelbasis				●	●		
Blanke lak				●	●	●	
Watergedragen basislak					●	●	
UV-primers					●	●	●
Middencoating / Effectcoating					●	●	●
Slim / Spot						●	●

Gebruik met druk

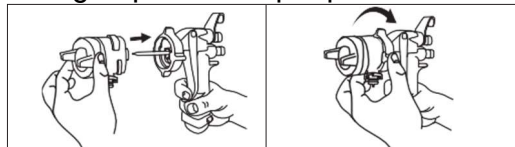
1. Bevestig de meegeleverde luchtstroomklep aan de onderkant van het pistool.



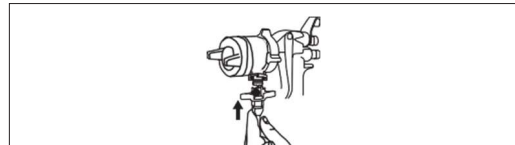
2. Bevestig de flexibele vloeistofdrukslang aan de basis van het spuitpistool.



3. Bevestig het mondstuk aan het spuitpistool met de sluitring volledig aangesloten. Let op: Het is gemakkelijker om het mondstuk te installeren terwijl u de trekker naar achteren trekt in de richting van de handgreep van het spuitpistool.



4. Sluit de flexibele drukslang aan op het mondstuk.



5. Bevestig vloeistof- en drukleidingen vanuit bulkaanvoersysteem (of drukpot). **Let op:** Gebruik, indien gewenst, de optionele handmatige vloeistofafsluitklep tussen flexibele slang en vloeistoftoevoer.

	2.0	1.8	1.4	1.1	0.9
Coatings met hoge viscositeit	●	●			
Getextureerde coatings	●	●			
Epoxy- / urethaanprimers		●	●	●	
1K deklagen			●	●	
2K deklagen			●	●	●
Blanke lak				●	●
Basislaag- / ééntrapscoatings			●		
Lijmen		●	●	●	●
Oplosmiddelen				●	●
Vlekken / lakken				●	●



Technische specificaties

Ingangsdatum: 31/08/202201/09/2022 Vervangt: 08/12/2020

Reinigen

Druk

1. Zodra het systeem voldoende is gespoeld (pot, leidingen), moet het systeem drukloos worden gemaakt (of moet de optionele vloeistofklep worden gesloten).
2. Nadat de druk is verlaagd, verwijdert u de flexibele slang van het mondstuk.
3. Verwijder het mondstuk van het spuitpistool om resten van het mondstuk te verwijderen. Spoel het reinigungsoplosmiddel door het mondstuk met de vloeistofpunt recht omlaag gericht in de opvangbak om oplosmiddelresten op te vangen.
4. Veeg de naaldpunt af. Bewaar het spuitpistool met een mondstuk erop om de naald te beschermen.

Zwaartekracht

1. Koppel de luchtslang los van het pistool zodra de coating is aangebracht.
2. Om lak terug in de beker te laten lopen, draait u de beker om, trekt aan de trekker en tikt u de PPS™-beker 3 keer op een tafel.
3. Spoel de tuit van het mondstuk uit en spoel het reinigungsoplosmiddel door het mondstuk door de trekker met de vloeistofpunt recht omlaag in de opvangbak te houden om oplosmiddelresten op te vangen.
4. Bewaar het spuitpistool met een mondstuk erop om de naald te beschermen.

WAARSCHUWING! Dompel het spuitpistool of de spuitmonden niet onder in oplosmiddelen of pistoolwasmachines. Het luchtdrukgebied van dit spuitpistool is vermeld op de voorkant van elke vervangende verstuivingskop. Voor druksproeiers, OVERSCHRIJD DE 3,4 BAR [50 PSI] VLOEISTOFDRUK NIET.

5) Opslag

Zorg dat de apparatuur vóór opslag wordt schoongemaakt.
Bewaar het spuitpistool met een mondstuk erop om de naald te beschermen.

6) Veiligheid

Voordat u het product gebruikt, dient u het productlabel en de producthandleiding voor gezondheids- en veiligheidsinformatie te raadplegen en te begrijpen. Raadpleeg alle veiligheidsinformatiebladen voor alle chemische materialen die bij dit product worden gebruikt. Volg alle lokale voorschriften voor gebruik en verwijdering van alle items/producten die verband houden met het gebruik van dit product.

3M™ Performance Spuitpistool is UITSLUITEND BEDOELD VOOR PROFESSIONEEL INDUSTRIEEL GEBRUIK.

7) Disclaimer

Het gebruik van dit 3M product zoals beschreven in dit document veronderstelt dat de gebruiker eerdere ervaring heeft met dit type product en dat het wordt gebruikt door een competente professional. Voor een eventueel gebruik van dit product wordt aangeraden enkele proeven uit te voeren om de prestaties van het product vast te stellen binnen zijn verwachte toepassing.



Technische specificaties

Ingangsdatum: 31/08/202201/09/2022 Vervangt: 08/12/2020

Alle informatie en specificatiegegevens die zijn opgenomen in dit document hebben betrekking op dit specifieke 3M product en zijn wellicht niet van toepassing op andere producten of omgevingen. Elke actie met of gebruik van dit product in strijd met dit document is voor risico van de gebruiker.

Het voldoen aan de informatie en specificaties met betrekking tot het 3M product dat beschreven wordt in dit document ontslaat de gebruiker niet van de verplichting te voldoen aan aanvullende richtlijnen (veiligheidsregels, procedures).

Het voldoen aan de operationele eisen, in het bijzonder met betrekking tot de gebruiksomgeving en het gebruik van hulpmiddelen met dit product, dient in acht genomen te worden. 3M (die deze elementen niet kan verifiëren of beheersen) kan niet verantwoordelijk worden gesteld voor de gevolgen van enige inbreuk op deze regels die buiten haar beslissingsbevoegdheid en controle vallen.

De garantievoorzwaarden voor 3M producten worden bepaald door de documenten van de verkoopovereenkomst en de verplichte en van toepassing zijnde clausule, waarbij elke andere garantie of schadevergoeding wordt uitgesloten. Voor meer informatie over veiligheid en gezondheid

3M Nederland B.V. Automotive Aftermarket Molengraaffsingel 29 2629 JD Delft Nederland Tel: (+31) 1580 80 217 3M.CDC.bnl@mmm.com www.3m.nl/autoreparatie	3M Belgium bvba / sprl Automotive Aftermarket Hermeslaan, 7 1831 Diegem Belgium Tel: (+32) 2808 17 91 3M.CDC.bnl@mmm.com www.3m.be/autoreparatie
---	--

3M en PPS zijn handelsmerken van de 3M Company, © 3M 2022, Alle rechten voorbehouden.