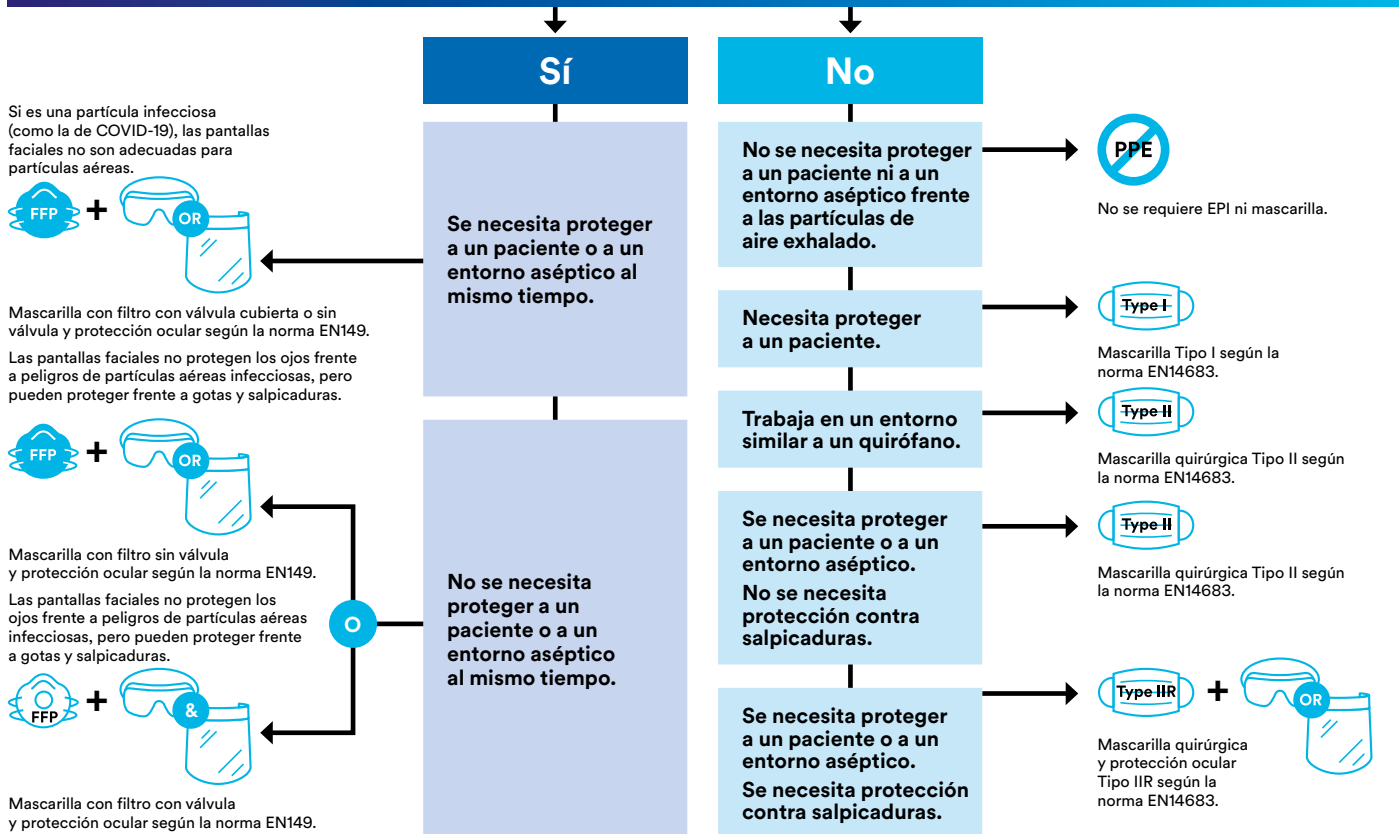


# Guía de selección para equipos de protección individual “por encima del cuello” en entornos de cuidados intensivos.

Las máscaras sanitarias y las mascarillas quirúrgicas de 3M sirven para diferentes tareas, dependiendo de la situación y de la protección respiratoria que se necesite. Asegúrese de protegerse usted mismo y a los que le rodean con los EPI respiratorios adecuados. Esta guía es una descripción general que ayuda a identificar los peligros y evaluar los riesgos en su entorno de UCI.

## ¿Hay presentes partículas aéreas peligrosas?\*



**P** ¿Qué son las partículas aéreas peligrosas?

**R** Los peligros de las partículas pueden agruparse en términos de su medio de transmisión

**Aerosol:** mezcla de pequeñas partículas líquidas y sólidas, por lo general de <5 micras que pueden permanecer en el aire durante largos periodos de tiempo y viajar largas distancias.<sup>1,2</sup>

**Gotas:** partículas de aproximadamente entre 5 y 100 µm de diámetro. De entre estas partículas, mientras que las de menor tamaño (<20 µm) permanecerán suspendidas durante muchos minutos, las partículas >20 µm caerán de la suspensión aérea en cuestión de segundos. Las partículas en forma de gotitas penetran en el tracto respiratorio por encima del nivel alveolar. Sin embargo, si una gotita líquida (acuosa) se evapora antes de caer al suelo, puede contraerse hasta convertirse en una partícula de aerosol conocida como “núcleo de la gotita”.<sup>2</sup>

**Salpicadura:** partículas grandes (>100 µm de diámetro) que caen de una suspensión aérea en cuestión de pocos segundos.<sup>2</sup>

La transmisión mediante gotas y salpicaduras puede darse cuando las partículas se impulsan e impactan sobre una superficie mucosa o conjuntiva de un individuo susceptible, pero solo es eficaz en distancias cortas antes de que estas partículas caigan del aire. La transmisión aérea puede suceder cuando un individuo susceptible inhala partículas lo suficientemente pequeñas.

**P** ¿Qué ejemplos hay de procedimientos que generen aerosoles?

**R** Las partículas aéreas pueden generar un peligro de aerosol de una infección que de otro modo solo puede ser transmisible mediante salpicaduras o gotas.

**Procedimientos de generación de aerosoles<sup>3,4</sup>**

- ▶ Aspiración abierta de vías aéreas
- ▶ Inducción de esputo
- ▶ Reanimación cardiopulmonar
- ▶ Intubación y extubación endotraqueal
- ▶ Ventilación no invasiva (p. ej., BiPAP, CPAP)
- ▶ Broncoscopia
- ▶ Ventilación manual
- ▶ El uso de dispositivos de energía (láser, cauterización, taladros, microdesbridadores, sierras y dispositivos ultrasónicos)

Nota: Esta guía está dirigida a un público sanitario. El término “quirúrgica” hace referencia a máscaras o mascarillas que cumplan los requisitos de la norma EN14683 como una máscara médica Tipo IIR (incluye pruebas de la capacidad de proporcionar al usuario resistencia a los fluidos procedentes de salpicaduras, pulverizaciones o gotas grandes de fluidos corporales) y certificada según la normativa/directiva sobre dispositivos médicos. Esta guía puede no incluir todas las opciones que podrían usarse en los entornos enumerados. Es responsabilidad de la organización sanitaria determinar tanto la adecuación como la idoneidad de cualquier máscara, mascarilla y pantalla facial que se utilicen en sus instalaciones y garantizar el cumplimiento con todas las normas, pautas o normativas locales/nacionales aplicables.

La selección de la máscara adecuada depende de varios factores, incluidos el tipo de peligro, la concentración y las normas específicas sobre sustancias.