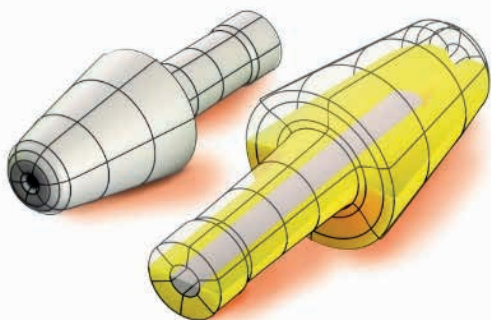


Preguntas frecuentes sobre los tapones 3M™ E-A-R™ Flexible Fit HA



P: ¿En qué se diferencian los tapones Flexible Fit de otros tapones semi insertos?

R: Además del método de inserción tradicional con dos manos, permiten un nuevo método de inserción con una mano. Cada método tiene una valoración de la atenuación propia. 3M no cambia la forma tradicional de colocarse los tapones semi insertos, tan solo añade una nueva opción.

Los tapones Flexible Fit están fabricados con una espuma de TPE patentada, a diferencia de nuestros tapones de espuma tradicionales. Esta espuma permite lavar los tapones Flexible Fit con agua y un detergente suave y reutilizarlos hasta dos semanas después del primer uso (si no tienen daños y siguen siendo blandos y maleables).

P: ¿Es posible colocarse otros tapones con una mano si no tienen una valoración con el método de inserción con una mano?

R: En las pruebas de atenuación en oído real (REAT) que se realizan en el laboratorio y que sirven para obtener la valoración de la atenuación, es necesario que el tapón se coloque de acuerdo con las instrucciones escritas. Por tanto, si se utiliza un método que no sea el que se indica en las instrucciones, la valoración de la atenuación deja de ser válida. Lea y siga siempre todas las instrucciones de uso.

P: Las dos valoraciones de la atenuación son muy específicas del método de inserción. ¿Significa eso que los usuarios que utilicen el método de inserción con las dos manos disfrutarán siempre de una atenuación mayor que aquellos que utilicen una mano?

R: No necesariamente. Aunque el método de colocación con dos manos posee una valoración de la atenuación mayor, ninguna de las dos valoraciones es un indicador exacto de la atenuación que recibe cada persona. Esto se debe a las diferencias en el tamaño y la forma del canal auditivo, a la motivación del usuario y a su habilidad para colocarse los tapones. Por eso, 3M recomienda realizar pruebas de ajuste individual de los protectores auditivos para valorar el nivel de atenuación que puede conseguir cada persona

con un protector auditivo en particular (valoración de atenuación personalizada).

P: ¿Cuáles son algunas de las principales ventajas de los diferentes métodos de ajuste?

R: Con una mano

- ▶ Es posible colocarse los tapones cuando solo se dispone de una mano
- ▶ Los usuarios prefieren este método por su facilidad de uso y practicidad

Con dos manos

- ▶ Cuando se necesita o prefiere una valoración de la atenuación (NRR/SNR) mayor
- ▶ Cuando se desea utilizar un método uniforme para todos los protectores auditivos de una organización

P: En el método de inserción con una mano, ¿se tiene que utilizar la mano derecha para introducir el tapón en el oído derecho, y viceversa, o el usuario puede utilizar la mano contraria?

R: Los usuarios pueden utilizar la mano que prefieran. No importa el método que se utilice, pero sí que es importante emplear la misma técnica de inserción al realizar las pruebas de ajuste para que los resultados reflejen el ajuste del protector auditivo que se lleva normalmente en el trabajo.

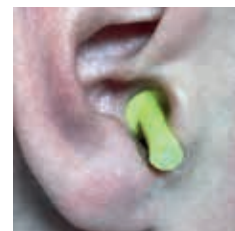
P: ¿Cómo sé cuándo ha llegado el momento de sustituir los tapones?

R: Sustituya los tapones de inmediato si la punta de espuma está dañada, se despega del vástago o ha dejado de ser blanda y maleable.

P: ¿A qué profundidad deben insertarse los tapones Flexible Fit?

R: Deben insertarse hasta que los laterales de la punta con forma de cono estén dentro del canal auditivo y no sean visibles. Es posible que las personas que tengan canales auditivos grandes necesiten introducirlos a más profundidad.

Puede que las personas con canales auditivos pequeños o muy curvados no logren esta profundidad de inserción del tapón. En tales casos, es posible lograr el ajuste adecuado, pero hay que verificarlo con pruebas de ajuste. Si no es posible realizar pruebas de ajuste, pruebe con otro tipo de protección auditiva.



Profundidad de inserción mínima recomendada

Lea y siga siempre todas las instrucciones de uso. Para obtener ayuda, póngase en contacto con su representante local de 3M.