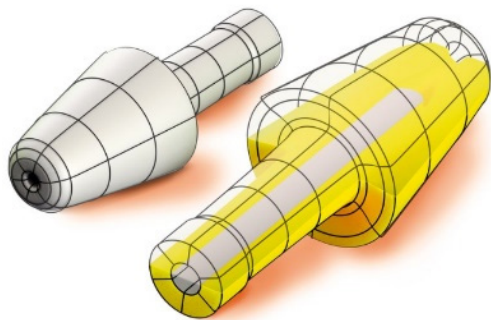


3M™ E-A-R™ Flexible Fit HA Gehörschutzstöpsel

Häufig gestellte Fragen (FAQ)



F: Worin unterscheiden sich die Flexible Fit Gehörschutzstöpsel von anderen selbstformenden Gehörschutzstöpseln?

A: Diese Gehörschutzstöpsel lassen sich mit einer Hand einführen, im Gegensatz zum bisher angewandten Einführen mit zwei Händen. Beide Methoden bieten jeweils ihre eigene Dämmungsrate. 3M ändert nichts daran, wie selbstformende Gehörschutzstöpsel einzuführen sind. Wir bieten lediglich eine neue Möglichkeit an.

Die Flexible Fit Gehörschutzstöpsel sind aus einem patentierten TPE-Schaumstoff hergestellt, der sich von dem bisher verwendeten Schaumstoff für Gehörschutzstöpsel unterscheidet. Dieser neue Schaumstoff ermöglicht es, dass die Gehörschutzstöpsel mit einem milden Reinigungsmittel und Wasser gereinigt und nach dem ersten Tragen bis zu zwei Wochen wiederverwendet werden können (sofern sie unbeschädigt, weich und geschmeidig sind).

F: Ist es möglich, andere Gehörschutzstöpsel mit einer Hand einzuführen, die in Bezug auf die Dämmungsrate nicht für das einhändige Einführen vorgesehen sind?

A: Um die bei REAT-Tests im Labor erreichten Dämmungsraten zu erreichen, müssen die Gehörschutzstöpsel entsprechend der beschriebenen Anleitung eingesetzt werden. Das bedeutet, dass die Dämmungsrate des Gehörschutzstöpsels nicht erreicht wird, wenn dieser nicht wie beschrieben eingesetzt wird. Lesen und befolgen Sie die Gebrauchsanweisungen.

F: Die zwei Dämmungsraten für die jeweilige Einführmethode sind sehr unterschiedlich. Heißt das, dass Anwender, die den Gehörschutzstöpsel mit zwei Händen einführen, immer auch eine höhere Dämmungsrate erreichen als diejenigen, die den Gehörschutzstöpsel nur mit einer Hand einführen?

A: Nicht zwangsläufig. Auch wenn das Einführen mit zwei Händen für eine höhere Dämmungsrate sorgt, kann die Dämmungsrate allein nicht als genauer Indikator dafür dienen, welche Dämmungsrate der einzelne Anwender erreicht. Dies ist von der unterschiedlichen Anatomie des Ohres und Gehörgangs, der Motivation und der Geschicklichkeit des Anwenders beim Einführen abhängig. Deshalb empfiehlt 3M die individuelle Anpassung von Gehörschutzprodukten,

um den Dämpfungsgrad zu ermitteln, die ein Anwender mit einem bestimmten Gehörschutz erreichen kann (persönlicher Dämmwert).

F: Welche möglichen Vorteile bieten die unterschiedlichen Einführmethoden?

A: Einhändiges Einführen

- ▶ Möglichkeit des Einführens, wenn nur eine Hand frei ist
- ▶ Bevorzugte einfache Handhabung und Benutzerfreundlichkeit

Zweihändiges Einführen

- ▶ Wenn eine höhere Dämmungsrate (NRR/SNR) gefordert oder erwünscht ist
- ▶ Wenn für alle Gehörschutzprodukte innerhalb eines Unternehmens dieselbe Einführmethode gefordert wird

F: Muss der Anwender den Gehörschutz mit der rechten Hand in das rechte Ohr und umgekehrt einführen oder kann er dabei auch übergreifen?

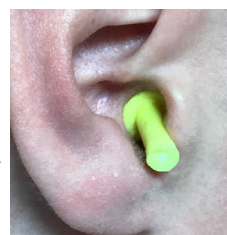
A: Der Anwender kann frei entscheiden, welche Hand er zum Einführen benutzt. Unabhängig von der angewandten Einführmethode sollte diese aber auch bei einem Passformtest angewandt werden, damit die Testergebnisse die Passform des Gehörschutzes bei der Arbeit widerspiegeln.

F: Wie erkenne ich, wann ich einen Gehörschutzstöpsel austauschen muss?

A: Gehörschutzstöpsel sollten ausgetauscht werden, wenn die Schaumstoffspitze beschädigt ist, sich vom Stiel löst oder nicht mehr weich und geschmeidig ist.

F: Wie tief sollte der Flexible Fit Gehörschutzstöpsel eingeführt werden?

A: Führen Sie den Gehörschutzstöpsel soweit ein, bis die Seiten der konisch geformten Spitze sich im Gehörgang befinden und nicht mehr sichtbar sind. Menschen mit größeren Gehörgängen haben eventuell das Bedürfnis, die Gehörschutzstöpsel tiefer einzuführen.



Menschen mit engen oder stark gewundenen Gehörgängen erreichen diese Tiefe eventuell nicht. In solchen Fällen kann eine spezielle Anpassung Abhilfe schaffen, die aber durch einen Passformtest verifiziert werden sollte. Wenn kein Passformtest durchgeführt werden kann, sollte ein anderer Gehörschutz gewählt werden.

Empfohlene
Mindesteinführtiefe

**Lesen und befolgen Sie die Gebrauchsanweisungen.
Für eine Beratung im Einzelfall wenden Sie sich bitte an Ihren
3M Vertreter.**