

**3M**

**Filtek™**

**One  
Bulk Fill Restorative**

**Композитний матеріал**



**Виберіть  
швидкість роботи  
та естетику**



# Вам сподобається легка робота матеріалом. Пацієнти будуть задоволені його ефектом

## 3M™ Filtek™ One Bulk Fill Restorative



## Це правда. Відтепер використання балк філл є більш естетичним

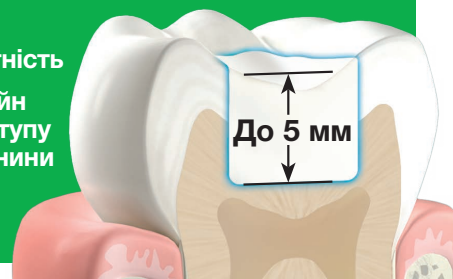
З бічною групою зубів складніше працювати, проте відтепер використання нового композиту Filtek™ One Bulk Fill спрощує і прискорює процедуру, тому вона є такою популярною.

До сьогодні швидке та легке заповнення було пов'язане з відсутністю естетики. Будучи світовим лідером у сфері естетики і новітніх технологій реставраційних матеріалів, ми звернулися до наших фахівців за новим рішенням, яке вам обов'язково сподобається:

## 3M™ Filtek™ One Bulk Fill Restorative.

Створений для бічної групи зубів, його унікальні оптичні властивості та вдосконалена прозорість забезпечують простоту одношарового внесення - до 5 мм - без втрати естетичного результату. Тепер ви та ваші пацієнти будуть задоволені!

- Швидке та просте внесення одним шаром
- Зменшена прозорість до оптимального рівня, що забезпечує кращу естетику
- Знижений стрес дає можливість полімеризації до 5 мм.
- Оптимальний рівень прозорості
- Відмінна адаптація
- Досконале утримання форми
- Немає потреби в багатшаровому внесенні та дорогих дозуючих приладах
- Неперевершені маніпуляційні властивості та ідеальне скульптування
- Справжня нанотехнологія 3M забезпечує високу зносостійкість і тривале утримання блиску
- Висока рентгенконтрастність
- Унікальний дизайн капсули для доступу в глибокі порожнини
- Доступний у 5 відтінках



## Пряма реставрація за допомогою 3M™ Filtek™ One Bulk Fill на нижньому молярі



1. Початкова ситуація: заміна старої композитної реставрації.



2. Реставрація видалена, порожнина препарована.



3. Селективне протравлення емалі з подальшим змиванням та легким просушуванням.



4. Адгезивна підготовка порожнини.



5. Внесення в порожнину однією порцією 3M™ Filtek™ One Bulk Fill A3 кольору.



6. Адаптація та моделювання реставрації.



7. Фінішна обробка реставрації спіральними дисками 3M™ Sof-Lex™ Diamond.



8. Природний та естетичний фінальний вигляд реставрації.

Клінічне застосування та фото надав лікар Др. Рашид Мамедзаде (м. Київ, Україна)

# Як 3M Наука створила процес одношарового простого внесення із вдосконаленою естетикою

Технології, що лежать в основі композитного матеріалу 3M™ Filtek™ One Bulk Fill

## NEW! Smart-управління коефіцієнтом контрастності

### Smart-управління коефіцієнтом контрастності

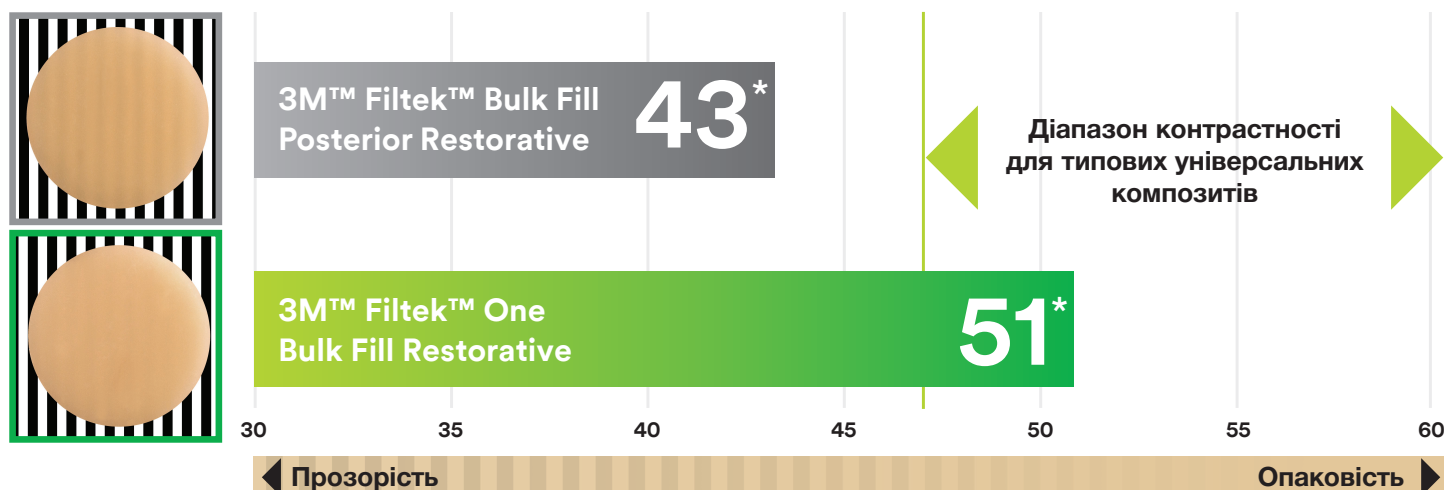
Безперервний розвиток нанотехнологій 3M дозволяє нам керувати непрозорістю та глибиною полімеризації. Завдяки унікальній технології Smart-управління коефіцієнтом контрастності ми збільшили опаковість без зменшення глибини полімеризації.

Після полімеризації композитний матеріал 3M™ Filtek™ One Bulk Fill має меншу прозорість, аніж 3M™ Filtek™ Bulk Fill Posterior Restorative, що забезпечує дуже високий рівень естетики реставрації.

### Чи знаєте ви?

Коефіцієнт контрастності – це міра прозорості або опаковості матеріалу.

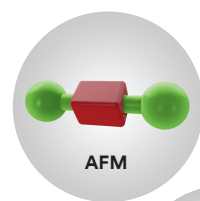
### Коефіцієнт контрастності



\*Коефіцієнт контрастності взято як середнє значення всіх відтінків.

### Інноваційні мономери AUDMA і AFM

Зменшують усадку та знімають стрес, що робить можливим внесення до 5 мм.



Додатково-фрагментуючий мономер (AFM) знімає стрес під час полімеризації.

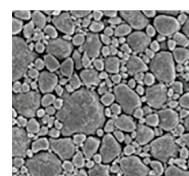


Ароматичний уретандиметакрилат (AUDMA) допомагає знизити усадку і стрес, які виникають під час полімеризації.

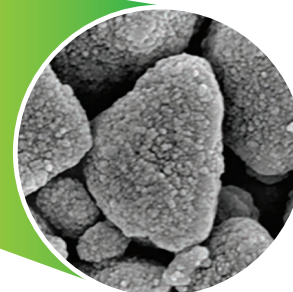
### Технологія СПРАВЖНЬОГО нанонаповнювача 3M

Забезпечує відмінну зносостійкість і тривале неперевершене утримання блиску

5 тис. збільшення нанокластера



50 тис. збільшення нанокластера



# Створені, щоб працювати разом

Уявіть, наскільки швидкими та простими можуть бути реставрації бічної групи зубів за допомогою простого одношарового внесення разом із забезпеченням повної полімеризації!

Це саме те, що ви отримуєте, при використанні разом 3M™ Filtek™ One Bulk Fill та 3M™ Elipar™ DeepCure LED Curing Light... швидка реставрація жувальних зубів і передбачувана, надійна полімеризація.



## Протокол полімеризації

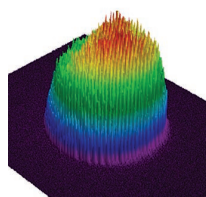
Тип реставрації	Глибина інкременту	Галогенові лампи (з вихідною потужністю 550–1000 МВт/см²)	LED лампи (з вихідною потужністю 1000–2000 МВт/см²)
Клас I	4мм	40 секунд	20 секунд
Клас II	5мм	20 сек оклюзійна 20 сек щічна 20 сек язична	10 сек оклюзійна 10 сек щічна 10 сек язична

Увага: Для реставрацій II класу, приберіть матрицю перед полімеризацією з щічної та язичної поверхонь

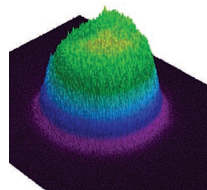
## Глибока, рівномірна полімеризація навіть на дні порожнини.

Іншою причиною, чому світло не може пройти крізь композит, є полімеризаційний промінь. Саме тому ми розробляємо полімеризаційні лампи Elipar DeepCure LED! Вони продукують більш колімований промінь для кращої однорідності потоку світла та розподілення його інтенсивності в клінічно важливих межах, навіть в більш глибоких ділянках.

Рівномірний промінь світла



0мм відстань



4мм відстань



3D характеристика променя (%):  
100% = Максимальна інтенсивність випромінювання

Джерело: внутрішні дані 3M

## Інформація про продукцію

### 3M™ Filtek™ One Bulk Fill Restorative

Рефіли	Артикул #	Артикул #
Відтінок	Шприц	Капсули
A1	4870A1	4871A1
A2	4870A2	4871A2
A3	4870A3	4871A3
B1	4870B1	4871B1
C2	4870C2	4871C2

Упаковка зі ШПРИЦЕМ включає: 1 шприц (4 г), технічний гід, інструкцію.

Упаковка з КАПСУЛАМИ включає: 20 капсул (по 0,2 г), технічний гід, інструкцію.



### 3M™ Elipar™ DeepCure LED Curing Lights

Артикул #	Опис
76975	3M™ Elipar™ DeepCure-S LED Світлодіодна фотополімеризаційна лампа
76973	3M™ Elipar™ DeepCure-L LED Світлодіодна фотополімеризаційна лампа



## 3M Україна

Київ 03038  
Вул. М. Амосова 12  
БЦ «Горизонт Парк», 7-й поверх  
Тел.: +38044 490 57 77  
Факс: +38044 490 57 75  
www.3m.com

## Офіційні дистриб'ютори 3M в Україні:

Група компаній «КРИСТАР»  
+38 044 503-11-11  
kristar.ua

«СВ-Дентал»  
+38 050 366-01-39  
svdental.com.ua

«Стаміл»  
+38 044 337-73-23  
stamil.ua

Група компаній «Укр-Медмаркет»  
+38 044 590-15-00  
kmm.com.ua

«Меридіан»  
+38 057 714-90-91  
dentalinfo.com.ua

«Стоматкомплект»  
+38 0372 58-56-52  
stomatkm.com.ua



3M, Filtek, Elipar, Scotchbond, Sof-Lex є торговими марками компанії 3M та 3M Deutschland GmbH.  
© 3M 2020. Усі права захищено.