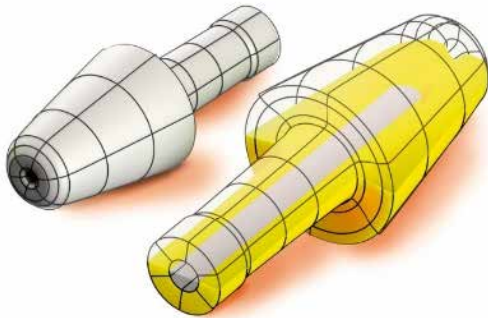


# 3M™ E-A-R™ Inserti auricolari Flexible Fit HA Domande frequenti



**D: In che modo gli inserti auricolari Flexible Fit si distinguono da altri inserti auricolari Push-to-Fit?**

R: Il primo inserto auricolare offre un nuovo metodo di inserimento con una sola mano in aggiunta al tradizionale inserimento a due mani. Entrambi i metodi presentano un proprio livello di attenuazione. 3M non ha cambiato la modalità di inserimento tradizionale degli inserti auricolari Push-to-Fit, ha solo aggiunto una nuova opzione.

L'inserto Flexible Fit è realizzato in schiuma TPE brevettata, che si distingue dai nostri inserti auricolari tradizionali in schiuma. Ciò consente di lavare gli inserti auricolari Flexible Fit con acqua e un detergente delicato e di riutilizzarli per un periodo fino a due settimane dal primo utilizzo, se non risultano danneggiati e sono morbidi e pieghevoli.

**D: È possibile inserire altri inserti auricolari con una mano se non è indicato un livello di attenuazione per l'inserimento con una sola mano?**

R: I test REAT di laboratorio utilizzati per derivare i livelli di attenuazione richiedono l'inserimento dell'inserto auricolare secondo le istruzioni scritte. Pertanto, l'impiego di un metodo di inserimento diverso da quello specificato dalle istruzioni invaliderà il livello di attenuazione. Leggere e attenersi sempre a tutte le istruzioni per l'uso.

**D: I due livelli di attenuazione sono strettamente specifici per il metodo di inserimento. Ciò significa che gli utenti che impiegano un metodo di inserimento a due mani otterranno sempre un'attenuazione maggiore rispetto a quelli che usano una sola mano?**

R: Non necessariamente. Sebbene il metodo di inserimento a due mani abbia un livello di attenuazione più elevato, nessuna valutazione può essere considerata come un indicatore preciso dell'attenuazione raggiungibile. Ciò è dovuto alla variazione delle dimensioni e della forma del condotto uditivo, alla motivazione di chi lo indossa e all'abilità di inserimento. Questo è il motivo per cui 3M raccomanda il fit test individuale dei dispositivi di protezione per l'udito per convalidare il livello di attenuazione che gli individui possono ottenere da un determinato dispositivo di protezione per l'udito (livello di attenuazione personale).

**D: Quali sono alcuni dei possibili vantaggi dei diversi metodi di inserimento?**

R: A una mano

- ▶ Inserimento possibile con una sola mano libera
- ▶ Preferenze dell'utente per facilità d'uso e praticità

A due mani

- ▶ Quando è richiesto o preferito un livello di attenuazione più elevato (NRR/SNR)
- ▶ Quando si desidera l'impiego di un metodo coerente per tutti i dispositivi di protezione per l'udito disponibili all'interno di un'organizzazione

**D: Per l'inserimento con una sola mano, l'utente può effettuare l'inserimento nell'orecchio opposto alla mano?**

R: Gli utenti possono usare la mano che preferiscono. Indipendentemente dal metodo utilizzato, la stessa tecnica di inserimento deve essere utilizzata durante il fit test in modo che i risultati del test riflettano l'inserimento del normale dispositivo di protezione per l'udito quando viene indossato sul lavoro.

**D: Come si fa a capire qual è il momento migliore per sostituire l'inserto auricolare?**

R: Sostituire immediatamente gli inserti se la punta in schiuma è danneggiata, si stacca dallo stelo o non è più morbida e flessibile.

**D: A quale profondità deve essere inserito l'inserto auricolare Flexible Fit?**

R: Inserire fino a quando i lati della punta a forma di cono sono all'interno del condotto uditivo e non sono visibili. Gli individui con condotti uditivi di dimensioni maggiori possono avere necessità di inserimenti ancora più profondi.

Gli individui con condotti uditivi piccoli o ortemente essere in grado di raggiungere questa profondità di inserimento. In tali casi, l'inserimento può ancora essere adeguato, ma deve essere verificato mediante fit test. Se non è disponibile un fit test, utilizzare un altro tipo di dispositivo di protezione per l'udito.



Minima profondità di inserimento raccomandata

**Leggere e attenersi sempre a tutte le istruzioni per l'uso. Per assistenza, contattare il rappresentante 3M locale.**