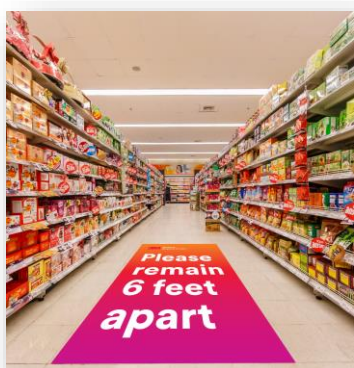
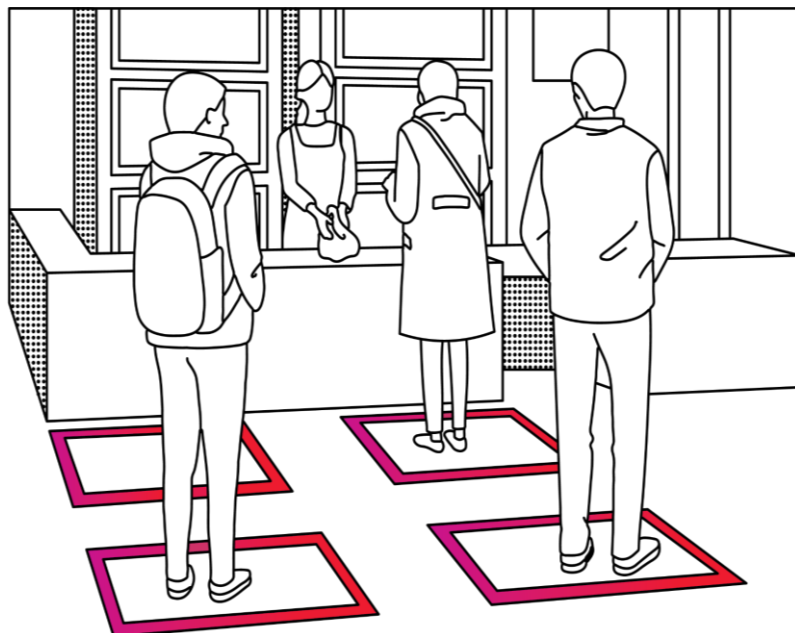


# Soluções para a Distanciamento Social

**Para a segurança dos seus clientes e colaboradores.**

As soluções 3M vão facilitar-lhe o cumprimento das distâncias sociais necessárias nas zonas de espera ou a criação de filas de espera nos corredores e também a colocação de sinalização.

As nossas soluções podem ajudá-lo a transmitir uma mensagem de distanciamento social de forma rápida, fácil e visível. Para responder às suas necessidades imediatas e a longo prazo, seleccionámos várias opções.



## **3M™ Impressão de filmes para pisos, paredes e vidros**

- Para criar grafismos personalizados e comunicar instruções às pessoas
- Para transmitir mensagens claras de segurança e direccionais
- Produtos concebidos para aplicações temporárias ou de longo prazo



## **3M™ Seguridad-Walk™ Serie 600 Fitas antiderrapantes**

- Colocar nas áreas e evitar que escorreguem enquanto marcam as áreas
- Superfície antiderrapante de alta qualidade
- Vários tamanhos e cores disponíveis

# 3M™ Impressão de filmes para pisos, paredes e vidros

## ▶ Grafismos para Solos

### Aplicação a médio prazo em interiores

*Fácil de aplicar e remover de vários substratos*

*Excelente resistência ao escorregamento e aos agentes de limpeza*

*Excelente estabilidade de cor e durabilidade*

#### 3M™ Envision™ 48C-20R Filme de impressão, branco mate

- Película sem PVC certificada GREENGUARD GOLD
- Fácil instalação graças às tecnologias Controltac™ e Comply™\*
- Adesivo removível
- A combinar com a película protectora 3M™ Scotchcal™ 3645 antideslizamento para solos

#### 3M™ Scotchcal™ Scotchcal™ IJ40-10R ou 20R filme de impressão digital, branco brilho ou branco mate

- Fácil instalação graças à tecnologia Comply™\*
- Adesivo removível
- Para ser combinado com a película protectora 3M™ Scotchcal™ 3645 antideslizamento para solos



#### 3M™ Scotchcal™ 3645 Película protectora transparente para solos

- Protecção antiderrapante concebida especificamente para pavimentos de interior
- Proporciona resistência ao escorregamento e protecção de impressão, ao mesmo tempo que permite a limpeza e resistência ao desgaste
- Anti-derrapante de acordo com a norma europeia DIN 51130

### Aplicação a curto prazo no exterior



#### 3M™ Scotchcal™ 3662-10 Filme para impressão, branco brilhante

- Concebido especificamente para calçadas e pavimentos
- Adesivo removível
- Para ser combinado com a película antiderrapante de protecção do pavimento 3M™ Scotchcal™ 3647



#### 3M™ Scotchcal™ 3647 Película protectora transparente para suelos

- Protecção antiderrapante concebida especificamente para pavimentos de exterior
- Oferece resistência ao escorregamento mesmo em pisos molhados e de impressão, resistindo ao desgaste
- Anti-derrapante de acordo com as normas europeias EN 1341 e EN 1342

\*3M™ Controltac™: adesivo reposicionável

3M™ Comply™: aplicação sem bolhas

## Grafismos para paredes

### 3M™ 8588G e Scotchgard™ 8993 Filme anti-vandalismo, brilho transparente

- Protege contra graffitis, sujidade, abrasão e raios UV
- Permite a remoção rápida e completa de graffitis sem deixar vestígios
- Superfícies fáceis de limpar
- Resistente à maioria dos solventes e fluidos orgânicos, álcalis e ácidos suaves e sais
- Para superfícies planas: 8993 / Para superfícies curvas : 8588G



### 3M™ Envision™ Envision™ LX480mC / SV480mC Filme de impressão, branco brilhante

- Película sem PVC com certificação GREENGUARD GOLD
- Altamente adaptável : para superfícies côncavas e convexas
- Fácil instalação graças às tecnologias Controltac™ e microComply™\*
- Adesivo removível por calor
- Películas de protecção recomendadas : Envision™ 8548G, 8549L, ou 8550

### 3M™ Controltac™ Controltac™ IJ180mC-10 Filme para impressão digital, branco brilhante

- Conformável em superfícies com curvas simples
- Instalação fácil graças às tecnologias Controltac™ e microComply™\*
- Adesivo removível por calor
- Também disponível noutras versões: UR (ultra removível), SLS (especial para aplicação em superfícies de aço inoxidável), ou LSE (especial para aplicações de baixa energia superficial)
- Outras cores disponíveis: IJ180mC-114 transparente ou IJ180mC-120 metálico
- Películas de protecção recomendadas: Scotchcal™ 8518 (brilho), 8519 (brilho), 8520 (mate)

### 3M™ Envision™ 48C-20R Filme de impressão, branco mate

- Película sem PVC com certificação GREENGUARD GOLD
- Fácil instalação graças às tecnologias Controltac™ e Comply™\*
- Adesivo removível
- Boa qualidade de impressão

### 3M™ Scotchcal™ Scotchcal™ IJ40-10R ou 20R Filme para impressão digital, branco brilho e mate

- Fácil instalação graças à tecnologia Comply™\*
- Adesivo removível
- Boa qualidade de impressão
- Aplicável a uma vasta gama de substratos

## Grafismos para vidros



### 3M™ Scotchcal™ 8150 Película de impressão opticamente transparente

- Áreas não impressas, totalmente transparentes
- Excelente qualidade de impressão digital ou serigráfica
- Para impressão de efeitos únicos (gradientes, desfocados, ...) - Aplicação com água

### 3M™ Scotchcal™ Scotchcal™ IJ40-114R Película para impressão digital, brilho transparente

- Fácil instalação graças à tecnologia Comply™\*
- Adesivo removível
- Aplicação a seco

\*3M™ Controltac™ : adesivo reposicionável

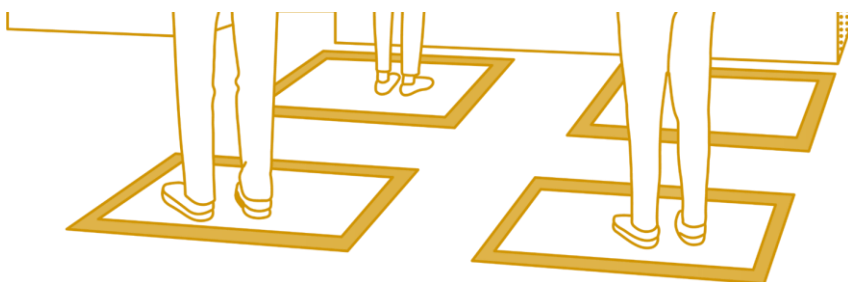
3M™ Comply™ : aplicação sem bolhas

3M™ microComply™ : última geração do Comply™

# 3M™ Seguridad-Walk™ Serie 600 Fitas antidesslizantes

Se o seu edifício tem áreas que pretende marcar, certifique-se de que os seus empregados ou clientes as vêem a tempo e as transformam em zonas antiderrapantes. Adequado para aplicações interiores e exteriores.

- Superfície durável, resistente, antiderrapante e abrasiva
- Adesivo sensível à pressão de alto desempenho para fácil aplicação
- Para áreas com tráfego pedonal elevado
- Design de baixo perfil reduz o risco de tropeçar
- Superfície altamente durável resiste aos rigores do tráfego de equipamentos



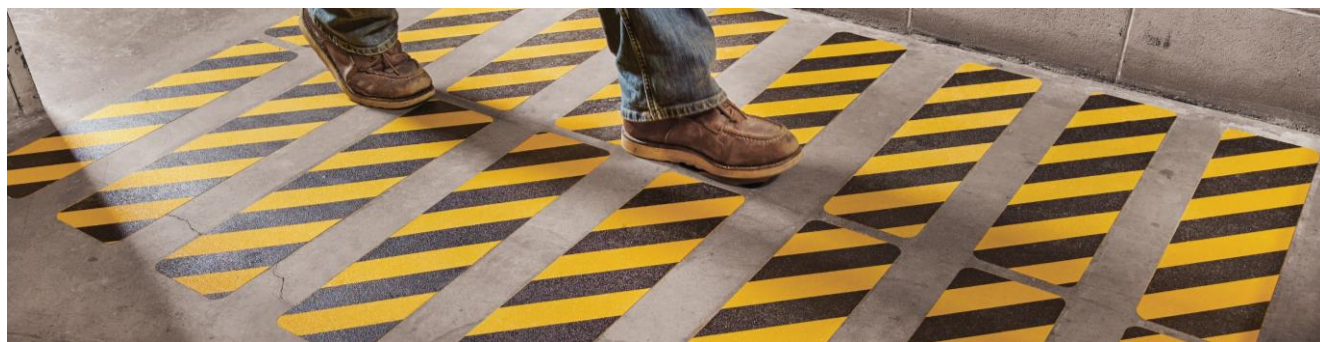
3M™ Safety-Walk™ 610  
Preto  
Alta Agressividade




3M™ Safety-Walk™ 613  
Amarelo e Preto  
Alta Agressividade



3M™ Safety-Walk™ 630  
Amarelo  
Alta Agressividade



 Para mais informações, por favor contacte o seu representante comercial habitual ou consulte os boletins técnicos dos produtos



3M España, Sucursal em Portugal  
**Commercial Solutions Division**  
Edifício Office Oriente, rua do Mar da China, N.3 Piso A  
1990-138 Lisboa Tel: 21 313 4500 • Fax: 21 313 4693



[www.3m.com.pt/3M/pt\\_PT/graphics-and-signage-pt/](http://www.3m.com.pt/3M/pt_PT/graphics-and-signage-pt/)  
[www.3m.com/es/safetywalk](http://www.3m.com/es/safetywalk)

© 3M 2020. 3M, Controltac, Comply, Envision, Safety-Walk, Scotchcal e Scotchgard são marcas registadas da empresa 3M.  
Todos os direitos reservados.