

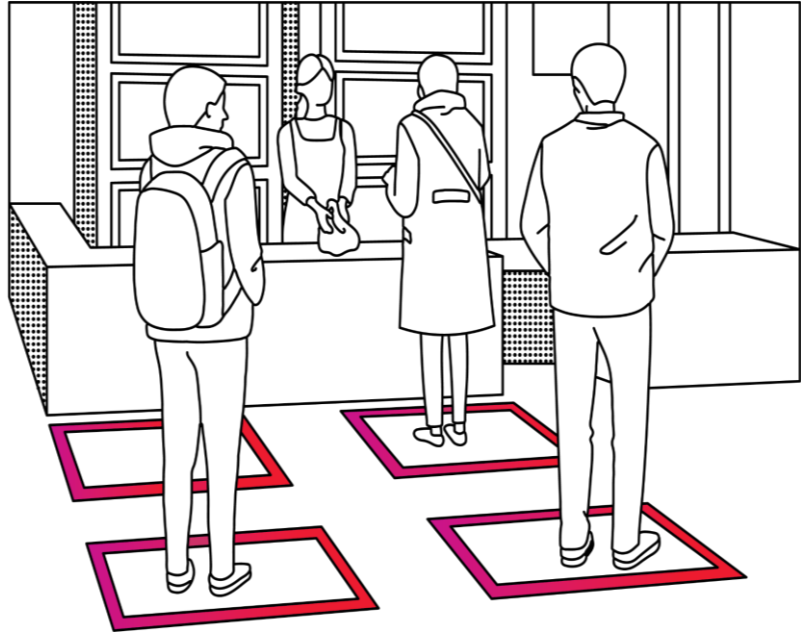
Soluciones para Distanciamiento Social

**Por la seguridad de sus
clientes y colaboradores.**

Las soluciones de 3M le facilitarán a cumplir con el distanciamiento social necesario en las zonas de espera o para crear colas en los pasillos y también para colocar indicaciones.

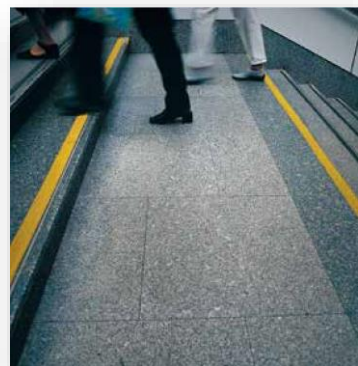
Nuestras soluciones pueden ayudarle a transmitir un mensaje de distanciamiento social de forma rápida, fácil y visible.

Para satisfacer sus necesidades inmediatas y a largo plazo, hemos seleccionado varias opciones.



3M™ Láminas de impresión para suelos, paredes y cristales

- Para crear gráficos personalizados y comunicar indicaciones a las personas
- Para transmitir mensajes claros de seguridad y direccionales
- Productos diseñados para aplicaciones temporales o larga duración



3M™ Safety-Walk™ Serie 600 Cintas antideslizantes

- Para colocar en las áreas y evitar resbalones al mismo tiempo que se señalan dichas áreas
- Superficie antideslizante de alta calidad
- Varios tamaños y colores disponibles

3M™ Láminas de impresión para suelos, paredes y cristales

▶ Gráficos de suelo

Aplicación en interiores a medio plazo

*Fácil de aplicar y retirar de varios substratos.
Excelente resistencia al deslizamiento y a los agentes de limpieza.
Excelente estabilidad del color y duración*

3M™ Envision™ 48C-20R Lámina para impresión, blanco mate

- Película libre de PVC con certificación GREENGUARD GOLD para mejorar la calidad del aire
- Fácil instalación gracias a las tecnologías Controltac™ y Comply™*
- Adhesivo retirable
- Para combinar con la película protectora 3M™ Scotchcal™ 3645 antideslizante para suelos



3M™ Scotchcal™ IJ40-10R o 20R Lámina para impresión digital, blanco brillo o mate

- Fácil instalación gracias a la tecnología Comply™*
- Adhesivo retirable
- Para combinar con la película protectora 3M™ Scotchcal™ 3645 antideslizante para suelos

3M™ Scotchcal™ 3645 Película protectora transparente para suelos



- Protección antideslizante diseñada específicamente para suelos en interior
- Ofrece resistencia al deslizamiento y protección de la impresión, al tiempo que permite la limpieza y resiste el desgaste
- Antideslizante según la norma europea DIN 51130

Aplicación en exteriores a corto plazo



3M™ Scotchcal™ 3662-10 Lámina para impresión, blanco brillo

- Específicamente diseñado para aceras y pavimentos
- Adhesivo retirable
- Para combinar con la película protectora antideslizante para suelos 3M™ Scotchcal™ 3647

3M™ Scotchcal™ 3647 Película protectora transparente para suelos



- Protección antideslizante diseñada específicamente para suelos en exterior
- Ofrece resistencia al deslizamiento incluso cuando se moja y protección de la impresión, al tiempo que resiste el desgaste
- Antideslizante según la norma europea EN 1341 y EN 1342.

Gráficos de paredes

3M™ 8588G y Scotchgard™ 8993 Láminas de protección anti-graffiti, transparente brillo

- Protegen contra los graffitis, la suciedad, la abrasión y los rayos UV
- Permiten la eliminación rápida y completa de los graffitis sin dejar rastro
- Superficies fáciles de limpiar
- Resisten a la mayoría de los disolventes y fluidos orgánicos, álcalis y ácidos suaves, y sales
- Para superficies planas: 8993 / Para superficies con curvas : 8588G



3M™ Envision™ LX480mC / SV480mC Lámina para impresión, blanco brillo

- Película libre de PVC con certificación GREENGUARD GOLD para mejorar la calidad del aire
- Altamente conformable : para superficies cóncavas y convexas
- Fácil instalación gracias a las tecnologías Controltac™ y micro-Comply™*
- Adhesivo retirable con calor
- Películas protectoras recomendadas : Envision™ 8548G, 8549L, o 8550M

3M™ Controltac™ IJ180mC-10 Lámina para impresión digital, blanco brillo

- Conformable sobre superficies con curvas simples
- Fácil instalación gracias a las tecnologías Controltac™ y micro-Comply™*
- Adhesivo retirable con calor
- Existe también en otras versiones : UR (ultra-retirable), SLS (especial para aplicar en superficies de acero inoxidable), o LSE (especial para aplicaciones de baja energía superficial)
- Otros colores disponibles : transparente IJ180mC-114 o metálico IJ180mC-120
- Películas protectoras recomendadas : Scotchcal™ 8518 (brillante), 8519 (lustre), 8520 (mate)

3M™ Envision™ 48C-20R Lámina para impresión, blanco mate

- Película libre de PVC con certificación GREENGUARD GOLD para mejorar la calidad del aire.
- Fácil instalación gracias a las tecnologías Controltac™ y Comply™*
- Adhesivo retirable
- Buena calidad de impresión

3M™ Scotchcal™ IJ40-10R ou 20R Lámina para impresión digital, blanco brillo o mate

- Fácil instalación gracias a la tecnología Comply™*
- Adhesivo retirable
- Buena calidad de impresión
- Se aplica en una amplia gama de sustratos

Gráficos para cristales



3M™ Scotchcal™ 8150 Lámina ópticamente transparente para impresión

- Zonas no impresas, totalmente transparentes
- Excelente calidad de impresión digital o serigrafía
- Para imprimir efectos únicos (degradados, difuminados, ...)
- Aplicación con agua

3M™ Scotchcal™ IJ40-114R Lámina para impresión digital, transparente brillo

- Fácil instalación gracias a la tecnología Comply™*
- Adhesivo retirable
- Aplicación en seco

*3M™ Controltac™: adhesivo reposicionable

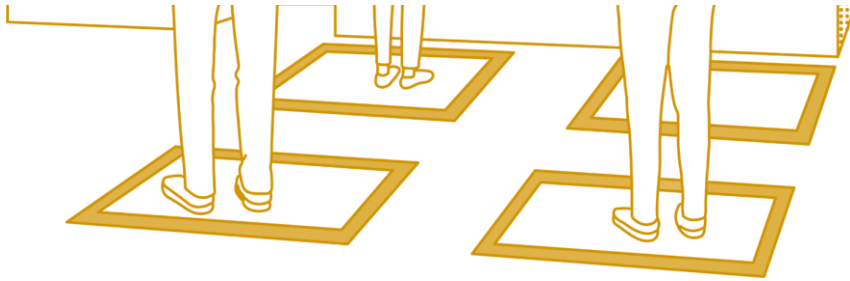
3M™ Comply™ : aplicación sin burbujas

3M™ micro-Comply™ : última generación del Comply™

3M™ Safety-Walk™ Serie 600 Cintas antideslizantes

Si su edificio tiene áreas que quiere señalar, asegúrese de que sus empleados o clientes las vean a tiempo y transfórmelas en zonas antideslizantes. Adecuado para aplicaciones en interior y exterior.

- Superficie antideslizante con abrasivo resistente y duradero
- Adhesivo sensible a la presión de alto rendimiento para una sencilla aplicación
- Para zonas con alto tráfico de peatones
- Su diseño de bajo perfil reduce el riesgo de tropezones
- Superficie altamente duradera que soporta los rigores del tráfico de equipos



3M™ Safety-Walk™ 610
Alta Agresividad
Negro




3M™ Safety-Walk™ 613
Alta Agresividad
Amarillo y Negro



3M™ Safety-Walk™ 630
Alta Agresividad
Amarillo



 Para más información, por favor contacte con su representante habitual de ventas o consulte los boletines técnicos de producto



3M España S.L.
Commercial Solutions Division
Juan Ignacio Luca de Tena, 19-25
28027 Madrid



www.3m.com/es/imagengrafica
www.3m.com/es/safetywalk

© 3M 2020. 3M, Controltac, Comply, Envision, Safety-Walk, Scotchcal y Scotchgard son marcas registradas de la compañía 3M. Todos los derechos reservados.