

3M™ Filtek™ Supreme Flowable
Composite fluide

VOTRE COMPOSITE FLUIDE DE CONFIANCE. POUR UNE MISE EN PLACE FACILITÉE.

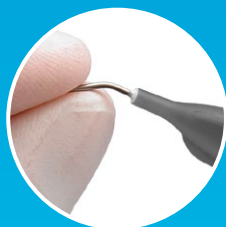
Le matériau de restauration fluide 3M™ Filtek™ Supreme XTE Flowable est disponible dans une nouvelle seringue ergonomique. Conçu pour un confort amélioré et une injection plus facile, ce nouveau produit a désormais pour nom 3M™ Filtek™ Supreme Flowable Restorative.

Réduction des bulles d'air et des pertes de produit

Pratiquement aucune bulle d'air, ni aucun « débordement » de matériau pendant l'application, afin de vous assurer un meilleur contrôle.

Plus de supposition

Le cylindre bleu de la seringue indique clairement le volume de matériau restant. Lorsque votre seringue est vide, seul le piston blanc reste visible.



Canule coudée pliable

Facile à plier sans torsion, pour un accès facilité.

Facilité de préhension et d'injection

La surface d'appui triangulaire et le piston assurent une manipulation rapide et s'adaptent facilement à votre prise en main.



Principaux avantages

- Pratiquement pas de bulles d'air, ni de matériau qui déborde lors de l'application
- Canule coudée aisément pliable pour un accès amélioré
- Conception ergonomique, grande facilité de manipulation et d'application
- Excellente adaptation, pérennité du poli et résistance à l'usure
- Polyvalent pour une large gamme d'indications et de techniques

Peut être chauffé pour le moulage par injection

Peut être chauffé jusqu'à 70 °C pendant une heure, jusqu'à 25 fois.

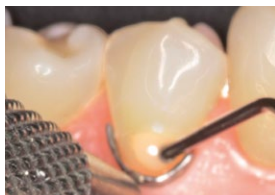


Cas cliniques

3M™ Filtek™ Supreme Flowable Restorative permet une transition en douceur du matériau à la dent, pour obtenir des restaurations esthétiques.



Avant



Mise en place du fluide



Après

Photos aimablement mises à disposition par le Dr Gunnar Reich, Munich, Allemagne

3M™ Filtek™ Supreme Flowable Restorative s'adapte facilement et scelle les espaces marginaux.



Avant



Mise en place du fluide



Après

Photos aimablement mises à disposition par le Dr Giuseppe Chiodera, Brescia, Italie



3M (Suisse) S.à r.l. · Eggstr. 91 · CH-8803 Rüschiikon
Fax : (044) 724 94 80 · 3mespech@mmm.com · 3mschweiz.ch/dental

Indications

(Application en couches incrémentales jusqu'à 2 mm)



Classe III



Classe V



Dentisterie conservatrice (MID-Minimally Invasive Dentistry)¹



Base



Liner



Réparation des dommages indirects (petits défauts)



Réparation²



Comblement des contre-dépouilles



Scellement des puits et des sillons

Consulter la notice d'utilisation pour la liste complète des indications.

Informations de commande



Réassorts 3M™ Filtek™ Supreme Flowable Restorative

Les réassorts de seringues contiennent :
2 seringues de 2g ;
20 embouts d'application.

TEINTE	RÉFÉRENCES PRODUITS
A1	6032A1
A2	6032A2
A3	6032A3
A3.5	6032A3.5
A4	6032A4
B1	6032B1
B2	6032B2
C2	6032C2
D2	6032D2
Blanc	6032W
Extra blanc	6032XW
OA3 (opaque A3)	6032OA3

RÉFÉRENCE PRODUIT	INFO PRODUIT
3700T	3M™ Filtek™ Supreme Flowable Restorative embouts d'application, 20 gauge, gris (20)

¹ Incluant les petites restaurations occlusales ne supportant aucune contrainte.

² Réparation de résine acrylique temporaire et composite.

3M, 3M Science. Applied to Life. et Filtek sont des marques déposées de 3M.
© 3M 2020. Tous droits réservés.