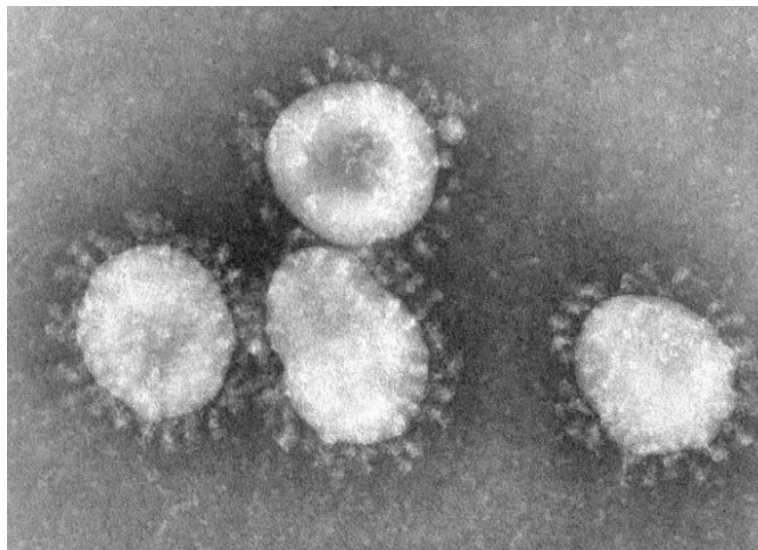


Title : 코로나바이러스란 무엇인가?

2019년 12월부터 중국 우한시에서 집단으로 폐렴이 발병했습니다. 폐렴 원인이 신종 코로나바이러스로 밝혀졌습니다. 국내에서 2002~2003년과 2015년에 크게 유행한 사스(SARS-CoV, 중증급성호흡기증후군)와 메르스(MERS-CoV, 중동호흡기증후군) 또한 코로나바이러스(Coronavirus, CoV)의 일부로 강한 전염력과 높은 치사율로 알려져 있습니다. 코로나바이러스에 대해 다음과 같이 간략하게 정리하여 드립니다.



- 코로나바이러스는 감기를 일으키는 바이러스 중 하나로, 겨울철 감기 원인의 10~30%를 차지합니다. 코로나바이러스를 현미경으로 보면 모양이 태양 외곽의 붉고 둥근 띠를 뜻하는 '코로나(Corona)'와 비슷하게 보여 붙여진 이름입니다.
- 코로나바이러스는 4개의 그룹(알파, 베타, 감마, 델타)으로 나뉩니다. 알파와 베타 코로나바이러스 그룹은 포유류가 주로 감염되고, 감마와 델타 코로나바이러스 그룹은 조류가 주로 감염됩니다. 현재 사람에게 감염을 일으키는 바이러스는 다음의 6종에 해당됩니다.
 - 알파 코로나바이러스 : 229E, NL63
 - 베타 코로나바이러스 : OC43, HKU1, MERS-CoV, SARS-CoV

- 현재 사람 간 전염이 가능한 **사람 코로나바이러스 감염증은 백신이 없으며**, 이 중 메르스와 사스는 치사율이 높고 전염력이 강한 것으로 알려져 있습니다.
- 중국 우한시에서 발생한 집단 폐렴의 원인이 ‘신종 코로나바이러스’로 추정되고 있으며, 이는 기존 6 종과 다른 바이러스입니다.
- **감염병 유행 시 전염을 방지하기 위한 호흡보호구로는 식약처에서 허가 받은 KF94, KF99 등급의 호흡보호구를 사용할 수 있습니다. 기술적으로(성능면에서)는 노동부 허가 등급인 1 급 및 특급을 사용할 수도 있지만, 노동부 허가대상 호흡보호구는 산업용/근로자용으로 사용범위가 제한되는 품목이므로 공공(Public)의 사용환경에서는 정부차원에서 공식적으로는 추천하지 않습니다.**

~~~ References ~~~

부산대학교 병원 부산광역시 감염병관리지원단, 사람 코로나바이러스 감염증 알아보기, 2018.11.30

강혜지, 서남아시아를 중심으로 발견된 신종 코로나바이러스의 특성 (Characterization of Newly Discovered Coronavirus in Southwest Asia), 국립보건연구원 감염병원센터 호흡기 바이러스과, 2013

민태원, “메르스 백신.치료제 없는 이유, 개발에 5~10년 걸리고 수지타산 안맞고”, 국민일보, 2018.09.11(원문 링크 - <http://news.kmib.co.kr/article/view.asp?arcid=0924005629&code=11132000&cp=nv>)

한지호, “일본, ‘중국 폐렴’ 원인 신종 코로나바이러스 검사법 개발 착수”, 의약뉴스, 2020.01.14(원문링크 - <http://www.newsmpp.com/news/articleView.html?idxno=202490>)

질병관리본부 KCDC

1339

## 중국 우한시

# 신종 코로나바이러스감염증 예방행동수칙

**주요증상**

- 발열**
- 호흡기 증상**  
기침, 폐렴, 호흡곤란

**위험요인**

- 14일 이내 중국 후베이성 우한시 방문

### 중국우한시방문객은

해외여행 전  
해외감염병NOW.kr에서  
감염병 정보 확인하기

가금류나  
야생동물과의  
접촉 피하기

호흡기증상자와의  
발열, 기침 등  
접촉 피하기

흐르는 물에  
30초 이상 손 씻고,  
옷소매로 가리고 기침하기

### 중국우한시방문후, 14일 이내 증상\*발생시

\*주요증상: 발열, 호흡기 증상(기침, 폐렴, 호흡곤란 등)

질병관리본부 콜센터  
1339 상담하기

마스크 착용\*하기  
\*착이 외출, 의료기관 방문 시 반드시 착용

의료진에게  
해외여행력 알리기

(질병관리본부 제공)