

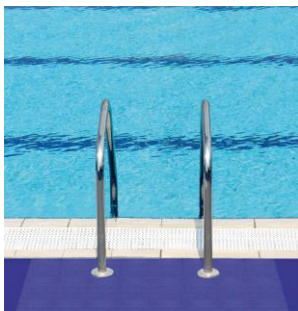
プールサイドやシャワールームなどの足元に最適
当社従来品比で40%価格を抑制した水回り用マット
3M™ エントラップ™ マット 3200 ウェットエリア

住友スリーエム株式会社(本社:東京都世田谷区 代表取締役社長:三村浩一)は5月7日、プールサイドやシャワールームなどの足元に最適な水回り用マット、3M™ エントラップ™ マット3200 ウェットエリアの発売を開始します。今までプールや温浴施設で利用されてきた当社従来品同等の特長を備えつつ、40%価格を抑えました。

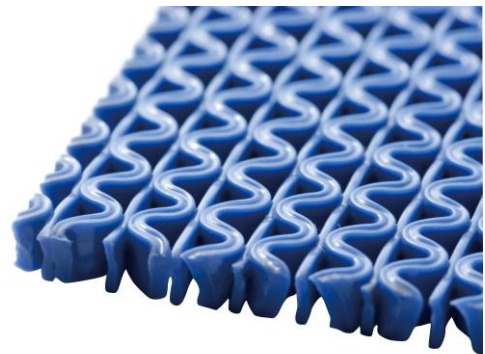
3M™ エントラップ™ マット3200 ウェットエリアは、防カビ剤入り塩化ビニル樹脂製で青色のマットです。歩行感がソフトなので素足での歩行に適しているうえ、表面に凹凸加工を施すことで水回りでのスリップ防止に効果的です。また、裏地がないオープン構造により、水切れがよくメンテナンス性に優れています。厚さ約5.5ミリの薄手タイプなので、開き扉の開閉を妨げず設置場所を選びません。

従来品同等の特長を備えながら、デザインや仕様の見直し等によって40%の価格抑制を実現しました。

3M™ エントラップ™ マット3200 ウェットエリアは、幅900ミリ×長さ6メートルで、メーカー希望小売価格は62,475円(税込)です。



表面に施された凹凸加工により水回りでのスリップ防止に効果的。
防災試験登録番号:E11120046。



エントラップ™ マット3200 ウェットエリア(断面)

3M™ エントラップ™ マット 3200 ウェットエリアに関するお問い合わせは
住友スリーエム カスタマーコールセンター TEL: 0570-012-388

3M、エントラップは3M社の商標です。