



Science.  
Au service de la vie



**Renommée et  
recommandée  
depuis plus de  
20 ans.**

Colle pour panneaux 3M™

# Colle pour panneaux 3M™

08115 / 08116 / 58115



## Performance éprouvée. Offre une adhésion continue, protège les zones soudées et rivées de la corrosion.

Conçue pour les exigences de robustesse spécifiques des remplacements de panneaux de métal externes, la colle pour panneaux est généralement associée à des soudures, des rivets ou des bords rabattus. Les colles pour panneaux n'offrent pas la même résistance à l'impact que les colles structurales résistantes à l'impact. Elles ne doivent donc pas être utilisées pour des réparations structurelles, sauf sur recommandation du constructeur automobile.

*Les descriptions qui précèdent sont très générales. Les réparateurs devront consulter les procédures des constructeurs automobiles pour les modèles concernés pour obtenir des instructions plus précises.*



- Recommandée par de nombreux constructeurs automobiles
- Protection contre la corrosion avec garantie à vie
- Prise à température ambiante (accélérée par la chaleur)
- Adhésion avec soudure par point ou rivetage obtenue pendant le temps de travail
- Adhère à une grande variété de substrats d'acier et d'aluminium bien préparés
- Peut être appliquée sur de nombreux substrats plastiques et composites
- La technologie à base de billes de verre prévient les sur-serrages et maintient une épaisseur minimum de la ligne de collage
- Durée de vie utile (ouvert ou fermé) très longue, ce qui réduit les frais de remplacement des produits inutilisés



## Colle pour panneaux 3M™

Réf.	Taille	Couleur	Composition chimique	Temps de travail*	Durée de serrage / de la procédure*	Temps de prise
08115	200 ml	Noir	Époxy	90 min à 21 °C	4 h	24 h
58115	DMS 450 ml			45 min à 32 °C		
08116	200 ml	Noir	Époxy	2 heures à 21 °C 1 heure à 32 °C	6 h	24 h

\*Accélérée par la chaleur.

### Le respect des recommandations des constructeurs automobiles est très important, pour plusieurs raisons.

**La sécurité :** Respectez les normes des colles définies par les constructeurs automobiles pour encaisser l'énergie générée par les collisions et protéger les occupants.

**La fiabilité du produit :** Utilisez des produits qui ont subi des tests rigoureux pour vérifier leur adéquation aux exigences de robustesse et de résistance à la corrosion des constructeurs automobiles.

**La réduction des risques :** Protégez-vous et protégez votre entreprise de poursuites éventuelles. Le véhicule a été réparé dans le respect des consignes du constructeur automobile.

**La simplification des procédures :** Identifiez tout de suite le bon adhésif pour votre application. Vous utilisez l'adhésif recommandé par le constructeur automobile pour cette procédure.

**Les remboursements :** Les recommandations des constructeurs automobiles, qui couvrent aussi les produits 3M, vous permettent de prouver que vous avez choisi le bon produit et les bonnes procédures pour des réparations sérieuses, en toute sécurité.

### Recommandations du constructeur automobile

✓ Colle pour panneaux 3M™

✓ Colle structurale résistante à l'impact 3M™

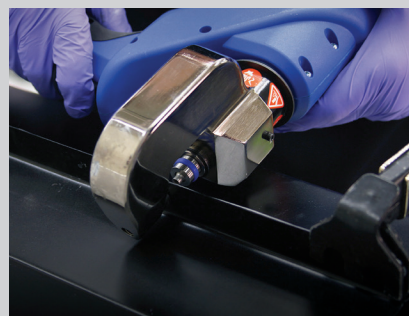
Réf.	Fiat/ Chrysler	Ford	General Motors	Honda	Hyundai/ Kia	Jaguar/ Land Rover	Nissan	Tesla	Toyota	Volvo
08115		✓		✓	✓		✓		✓	✓
08116	✓		✓							✓
07333			✓	✓	✓	✓		✓		✓

### Veillez vous référer aux procédures de réparation du constructeur automobile

Les ateliers de réparation devront se conformer aux recommandations des constructeurs automobiles. Consultez toujours les procédures de réparation du constructeur automobile pour choisir le bon adhésif.



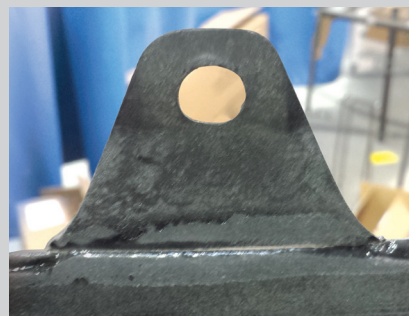
Possibilité de souder par point à travers la colle ou riveter dans les 30 min qui suivent l'application.



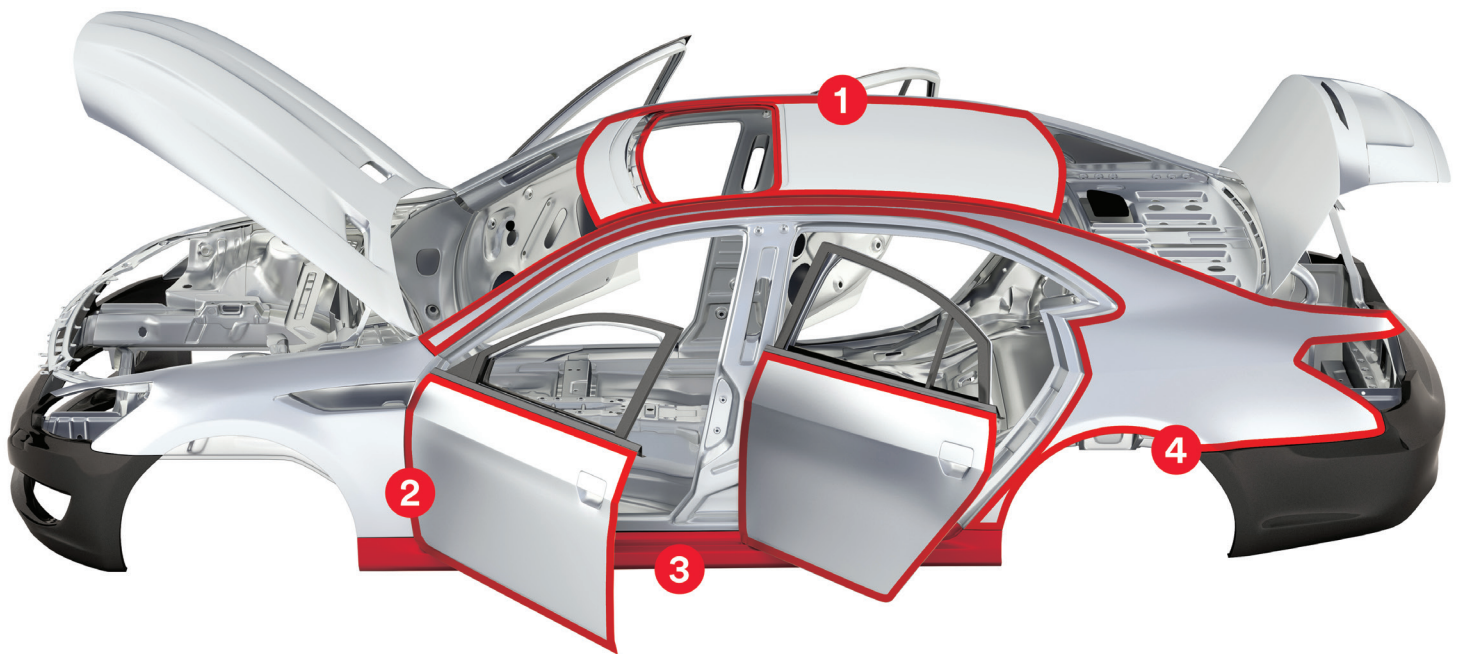
Recommandée dans les procédures des constructeurs automobiles pour les opérations de rivetage.



Peut être utilisée pour coller les panneaux de porte, les ailes, les panneaux de toit/pavillons, les panneaux latéraux des caisses de camions, les panneaux latéraux des camionnettes et des utilitaires et les bas de caisse, sur recommandation des constructeurs automobiles.



Peut être utilisée pour les protections de pare-chocs ou les réparations de plastique et de composite, sur recommandation des constructeurs automobiles.



## Fiche de référence rapide : Zones d'application de la colle pour panneaux 3M™.

- 1** Panneau de toit/  
Pavillon
- 2** Panneau  
de porte
- 3** Bas de  
caisse
- 4** Aile/Caisse de camion/  
Panneau latéral d'utilitaire

Veuillez vous référer aux procédures de réparation du constructeur automobile.

## Pour commander

Colle pour panneaux 3M™			
Réf.	Taille	Produit	Nombre de cartons
08115	200 ml	Colle pour panneaux 3M™	Carton de 6
58115	DMS 450 ml	Colle pour panneaux 3M™	Carton de 4
08116	200 ml	Colle pour panneaux 3M™	Carton de 6

Pour visionner les vidéos et d'autres ressources, veuillez consulter :



**3M France**  
Solutions pour la Réparation Automobile  
Boulevard de l'Oise  
95006 Cergy-Pontoise cedex  
Tél.: +33 (0)1 30 31 62 17  
Fax: +33 (0)1 30 31 61 36  
[www.3M.fr/repaauto](http://www.3M.fr/repaauto)  
[Repaauto.fr@mmm.com](mailto:Repaauto.fr@mmm.com)

**3M (Suisse) S.à.r.l**  
Solutions pour la Réparation Automobile  
Eggstrasse 93  
8803 Ruschlikon  
Tel: +41 (0) 44 724 91 42  
Fax: +41 (0) 44 724 94 49  
E-Mail: [3M-Auto.ch@mmm.com](mailto:3M-Auto.ch@mmm.com)  
[www.3M-autoinfo.ch](http://www.3M-autoinfo.ch)

**3M Belgium N.V./S.A.**  
Automotive Aftermarket Division  
Hermeslaan 7  
1831 Diegem  
Tel: +32 (0)2 722 51 38  
Fax: +32 (0)2 722 50 12  
[www.3mautocarrosserie.be](http://www.3mautocarrosserie.be)

Accessoires		
Réf.	Taille	Caractéristiques/Applications
08193	400 ml	<b>Buse mélangeuse statique 3M™ :</b> Buse mélangeuse 9,5 mm, pack de 36
08194	400 ml	<b>Buse mélangeuse statique 3M™ :</b> Buse mélangeuse 9,5 mm, pack de 50
09930	200 ml	<b>Pistolet pneumatique haute performance 3M™ :</b> pneumatique — Pour les cartouches 200 ml
08117	200 ml	<b>Pistolet manuel haute performance 3M™ :</b> Manuel — Pour les cartouches 200 ml
50601	2:1, 1:1	<b>Buses mélangeuse dynamique 3M™ :</b> Buse DMS pour les colles, les mastics et les produits de réparation plastiques
58207	50:1, 2:1, 1:1	<b>Rallonge de buse à mélange dynamique 3M™ :</b> À utiliser avec une buse DMS pour créer une perle plus mince et pour traiter les zones difficiles d'accès
50600	Tous les produits DMS	<b>Pistolet pour système doseur mélangeur dynamique 3M™ :</b> Pneumatique — Pistolet professionnel pour les produits DMS

**Garantie et recours limité :** 3M garantit que chaque produit 3M est conforme aux spécifications produit de 3M en vigueur au moment de l'envoi du produit par 3M. 3M NE FOURNIT AUCUNE AUTRE GARANTIE OU CONDITION, EXPRESSE OU IMPLICITE, ET NOTAMMENT AUCUNE GARANTIE OU CONDITION IMPLICITE DE QUALITÉ MARCHANDE OU D'ADÉQUATION À UN USAGE PARTICULIER. Si un produit 3M n'est pas conforme à cette garantie, le seul recours consiste (à la discrétion de 3M) à faire remplacer le produit 3M ou à obtenir le remboursement du prix d'achat.

**Limitation de responsabilité :** À l'exception du recours limité indiqué ci-dessus, et dans les limites prévues par la loi en vigueur, 3M décline toute responsabilité en cas de pertes et de dégâts liés au produit 3M, et 3M ne sera tenu pour responsable d'aucun dommage direct, indirect, spécial, accessoire ou consécutif, quel que soit l'argument légal qui lui est opposé.

Pour les informations relatives à la santé, l'hygiène et la sécurité, veuillez consulter les étiquettes des produits et les fiches de données de sécurité.

3M est une marque commerciale de la société 3M. © 3M 2019. Tous droits réservés. 60-4402-7907-7 Rév. 01/2019