

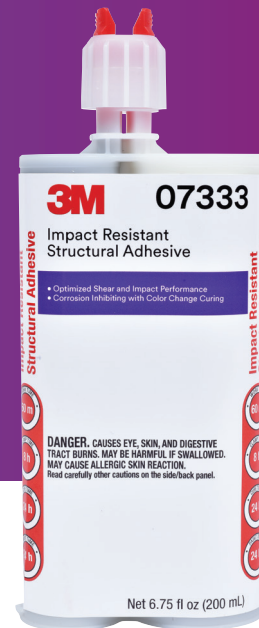
3M Science.
Au service de la vie

Quand la résistance à l'impact est impérative.

Colle structurale résistante à l'impact 3M™

Colle structurale résistante à l'impact 3M™

07333



Conçue pour répondre aux exigences des constructeurs automobiles là où la résistance à l'impact compte le plus.

La colle structurale résistante à l'impact 3M™ est conçue pour répondre aux exigences de robustesse pour les longerons, les tours de suspension, les bas de caisse, les montants et tous les éléments pour lesquels la résistance à l'impact est primordiale. Ces colles ont une capacité hors pair d'absorption et de gestion de l'énergie créée par un grand nombre de forces, et en particulier les contraintes de déboutonnage ou de clivage, dans des conditions de température extrêmes. En général, les colles structurales résistantes à l'impact sont associées à des rivets, des soudures par point ou des attaches mécaniques.

Les descriptions qui précèdent sont très générales. Les réparateurs devront consulter les procédures des constructeurs automobiles pour les modèles concernés pour obtenir des instructions plus précises.



Quand le produit passe de l'argent au violet, la prise a commencé (30 min à 80 °C)



- Résistance à l'impact supérieure aux adhésifs traditionnels
- Recommandée par de nombreux constructeurs automobiles
- Protection contre la corrosion avec garantie à vie
- Prise à température ambiante (accélérée par la chaleur)
- Adhésion avec soudure par point ou rivetage obtenue pendant le temps de travail
- Adhère à une grande variété de substrats d'acier et d'aluminium bien préparés
- Le produit argenté devient violet : le mélange a été fait correctement, la prise commence
- La technologie à base de billes de verre prévient les sur-serrages et maintient une épaisseur minimum de la ligne de collage
- Durée de vie utile (ouvert ou fermé) très longue, ce qui réduit les frais de remplacement des produits inutilisés

Résistance optimale au cisaillement, à l'arrachage et à l'impact

Les colles structurales résistantes à l'impact 3M™ sont optimisées pour reproduire les trajectoires de gestion des forces de collision et l'absorption des forces.



Colle structurale résistante à l'impact 3M™

Réf.	Taille	Couleur	Composition chimique	Temps de travail	Durée de serrage / de la procédure*	Temps de prise
07333	200 ml	Argenté à l'ouverture, devient violet à la prise	Époxy	60 min	8 h	24 h

*Accélérée par la chaleur.

Le respect des recommandations des constructeurs automobiles est très important, pour plusieurs raisons.

La sécurité : Respectez les normes des colles définies par les constructeurs automobiles pour encaisser l'énergie générée par les collisions et protéger les occupants.

La fiabilité du produit : Utilisez des produits qui ont subi des tests rigoureux pour vérifier leur adéquation aux exigences de robustesse et de résistance à la corrosion des constructeurs automobiles.

La réduction des risques : Protégez-vous et protégez votre entreprise de poursuites éventuelles. Le véhicule a été réparé dans le respect des consignes du constructeur automobile.

La simplification des procédures : Identifiez tout de suite le bon adhésif pour votre application. Vous utilisez l'adhésif recommandé par le constructeur automobile pour cette procédure.

Les remboursements : Les recommandations des constructeurs automobiles, qui couvrent aussi les produits 3M, vous permettent de prouver que vous avez choisi le bon produit et les bonnes procédures pour des réparations sérieuses, en toute sécurité.

Recommandations du constructeur automobile

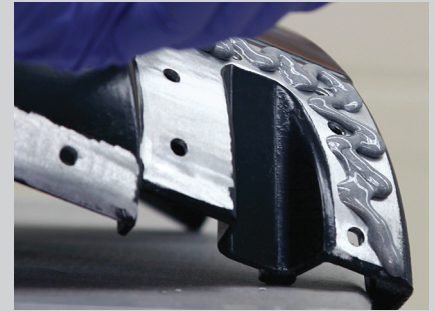
✓ Colle pour panneaux 3M™

✓ Colle structurale résistante à l'impact 3M™

Réf.	Fiat/ Chrysler	Ford	General Motors	Honda	Hyundai/ Kia	Jaguar/ Land Rover	Nissan	Tesla	Toyota	Volvo
08115		✓		✓	✓		✓		✓	✓
08116	✓		✓							✓
07333			✓	✓	✓	✓		✓		✓

Veillez vous référer aux procédures du constructeur automobile.

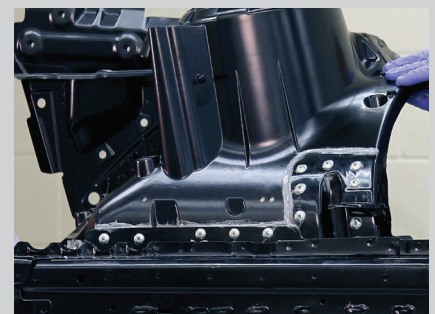
Les ateliers de réparation devront se conformer aux recommandations des constructeurs automobiles. Consultez toujours les procédures de réparation du constructeur automobile pour choisir le bon adhésif.



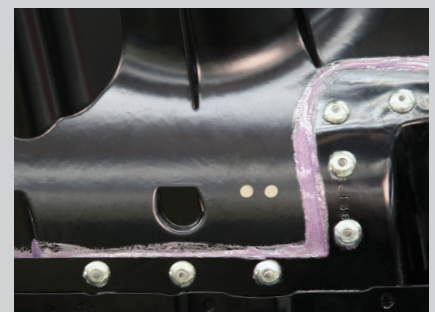
S'applique facilement sur les substrats bien préparés.



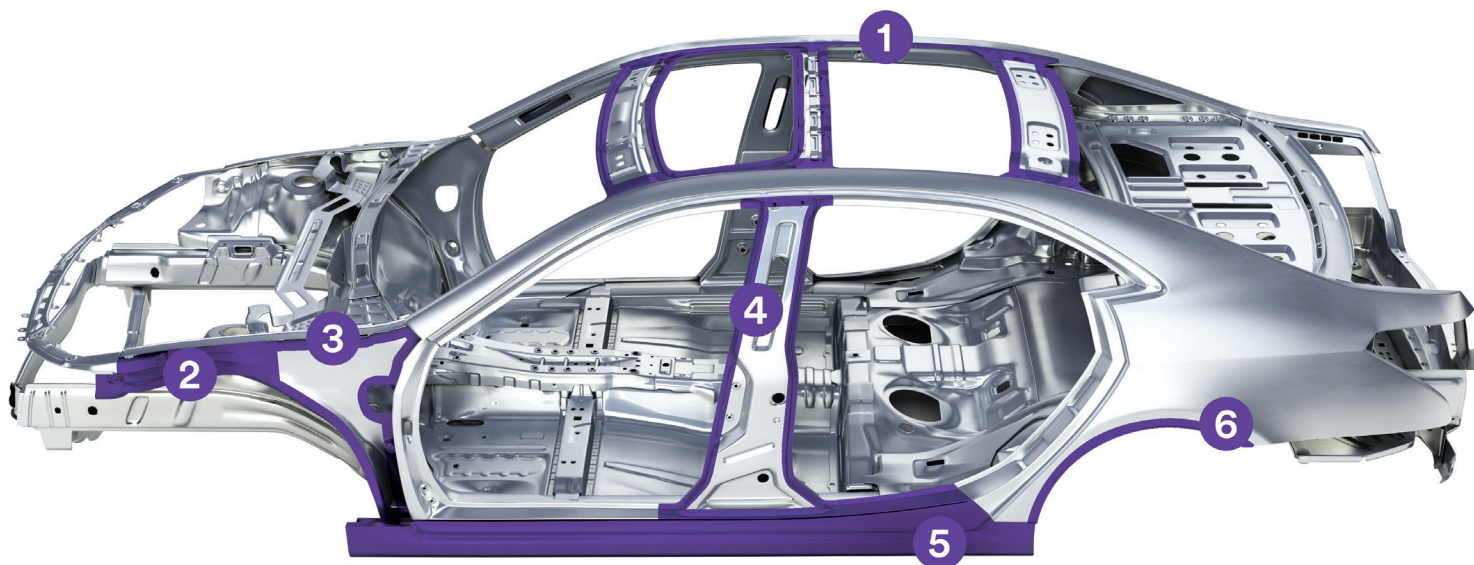
Possibilité de souder par point à travers la colle ou riveter dans les 30 mn qui suivent l'application.



La perle d'adhésif est argentée.



La colle devient violette : le mélange a été fait correctement et la prise commence.



Fiche de référence rapide : Zones d'application de la colle structurale résistante à l'impact 3M™.

- | | | |
|---|---------------------------------------|---|
| 1 Panneau de toit/Pavillon | 3 Panneaux latéraux | 5 Bas de caisse |
| 2 Longeron avant inférieur/supérieur | 4 Montant B/
Cadre de porte | 6 Cadre de porte arrière/
Passage de roue |

Veuillez vous référer aux procédures de réparation du constructeur automobile.

Pour commander

Colle structurale résistante à l'impact 3M™			
Réf.	Taille	Produit	Nombre de cartons
07333	200 ml	Colle structurale résistante à l'impact 3M™	Carton de 3

Pour visionner les vidéos et d'autres ressources, veuillez consulter:



Accessoires		
Réf.	Taille	Caractéristiques/Applications
08193	400 ml	Buse mélangeuse statique 3M™ : Buse mélangeuse 9,5 mm, pack de 36
08194	400 ml	Buse mélangeuse statique 3M™ : Buse mélangeuse 9,5 mm, pack de 50
09930	200 ml	Pistolet pneumatique haute performance 3M™ : Pneumatique — Pour les cartouches 200 ml
08117	200 ml	Pistolet manuel haute performance 3M™ : Manuel — Pour les cartouches 200 ml



3M France
Solutions pour la Réparation Automobile
Boulevard de l'Oise
95006 Cergy-Pontoise cedex
Tél.: +33 (0)1 30 31 62 17
Fax: +33 (0)1 30 31 61 36
www.3M.fr/repauto
Repauto.fr@mmm.com

3M (Suisse) S.à.r.l
Solutions pour la Réparation Automobile
Eggstrasse 93
8803 Ruschlikon
Tel: +41 (0) 44 724 91 42
Fax: +41 (0) 44 724 94 49
E-Mail: 3M-Auto.ch@mmm.com
www.3M-autoinfo.ch

3M Belgium N.V./S.A.
Automotive Aftermarket Division
Hermeslaan 7
1831 Diegem
Tel: +32 (0)2 722 51 38
Fax: +32 (0)2 722 50 12
www.3mautocarrosserie.be

Garantie et recours limité : 3M garantit que chaque produit 3M est conforme aux spécifications produit de 3M en vigueur au moment de l'envoi du produit par 3M. 3M NE FOURNIT AUCUNE AUTRE GARANTIE OU CONDITION, EXPRESSE OU IMPLICITE, ET NOTAMMENT AUCUNE GARANTIE OU CONDITION IMPLICITE DE QUALITÉ MARCHANDE OU D'ADÉQUATION À UN USAGE PARTICULIER. Si un produit 3M n'est pas conforme à cette garantie, le seul recours consiste (à la discrétion de 3M) à faire remplacer le produit 3M ou à obtenir le remboursement du prix d'achat.

Limitation de responsabilité : À l'exception du recours limité indiqué ci-dessus, et dans les limites prévues par la loi en vigueur, 3M décline toute responsabilité en cas de pertes et de dégâts liés au produit 3M, et 3M et ne sera tenu pour responsable d'aucun dommage direct, indirect, spécial, accessoire ou consécutif, quel que soit l'argument légal qui lui est opposé.

Pour les informations relatives à la santé, l'hygiène et la sécurité, veuillez consulter les étiquettes des produits et les fiches de données de sécurité.

3M est une marque commerciale de la société 3M. © 3M 2019. Tous droits réservés. 60-4402-7864-0 Rév. 01/2019