

3M Science.
Applied to Life.™

Kompozit tömőanyag ABC

Polimerizációs lámpák

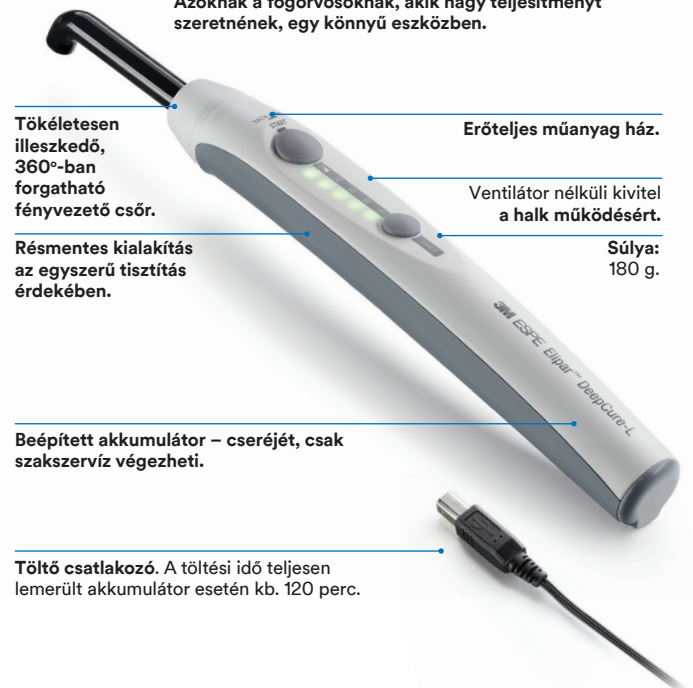
Elipar™ DeepCure-S LED polimerizációs lámpa

Azoknak a fogorvosoknak, akik a magas minőségű rozsdamentes acél megjelenését, tapintását és tartósságát szeretnék élvezni.



Elipar™ DeepCure-L LED polimerizációs lámpa

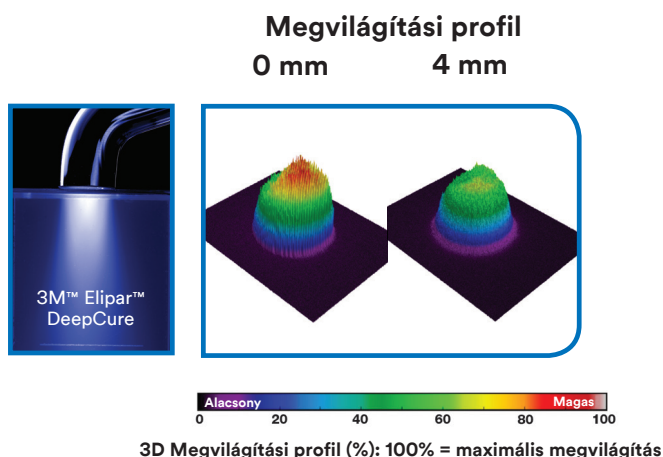
Azoknak a fogorvosoknak, akik nagy teljesítményt szeretnének, egy könnyű eszközben.



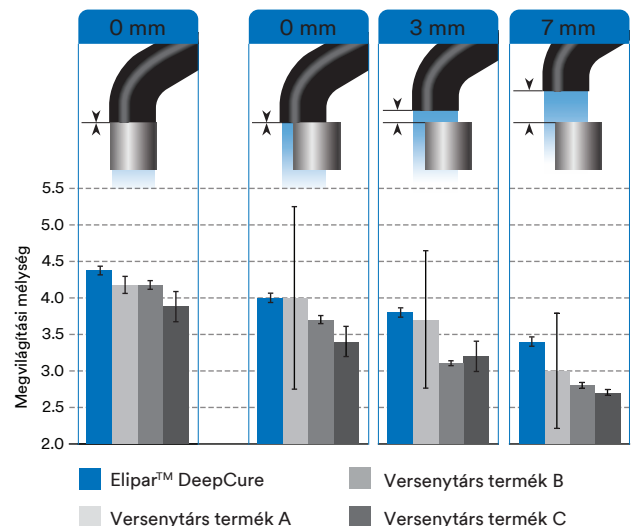
Technikai adatok

Hullámhossz	430 - 480 nm
Világítás intenzitás	1.470 mW/cm ² (-10 % / +20 %)
Energiaellátás	Lítium-ion akkumulátor. Körülbelül 120 perc működési idő állandó teljesítmény mellett, töltés nélkül (kb.720, tíz másodperces világítási ciklus).
Működtetés	Előre programozott 5, 10, 15 és 20 másodperces világítási idők, folytonos világítás (120 mp.) illetve pillanat megvilágítási (tack-cure) mód.
Megvilágítási idő	Az anyag leírásában szereplő ideig; 10 mp. számos kompozit esetében.
Fényvezető csőr	10 mm-es; fekete bevonatú; autoklávban sterilizálható; optimális intraorális használat, a felhasználó és páciensbarát kialakításnak köszönhetően.

A megvilágítási profil egyenletes lefedettséget és erősséget mutat.



A megvilágítás mélysége (mm-ben) különböző pozíciókban.



Polimerizáció

A polimerizáció során a monomer molekulák kémiai reakcióba lépnek egymással, amely során polimerláncok vagy háromdimenziós polimerhálózatok jönnek létre.

A fotopolimerizálódó anyagok kulcs elemei:



Egyéb gyakori összetevők: fillerek, stabilizátorok, festékanyagok

Számos fotopolimerizálódó fogászati anyag van:

- Adhézívek (fogorvosi, orthodontiai)
- Linerek, alábélelő anyagok
- Direkt és indirekt tömőanyagok
- Cementek
- Sealerek

Az elégtelen megvilágítás klinikai következményei

Okok:

- Elégtelen monomer polimerizáció
- Nem megfelelő anyagok
- Csökkent adhézív/bond erő
- Elégtelen széli záródás
- Magasabb citotoxicitás

Következmények:

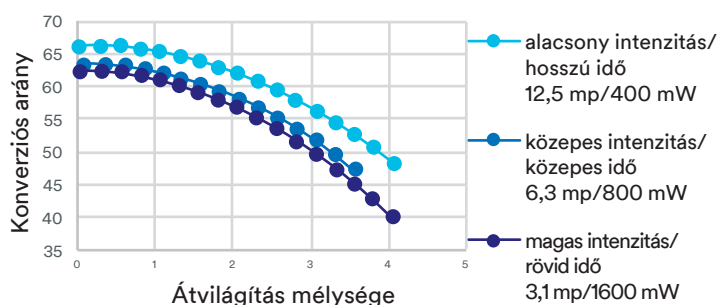
- Secunder caries
- Törések
- Széli elszíneződés
- Abrázio
- Posztoperatív érzékenység
- Orthodontiai bracketek leválása

A fordított arányosság igaz a fogászatban is?
Nagy intenzitás = rövidebb megvilágítási idő?

- 1 másodperc x 5000 mW/cm² = 5 J/cm²
- 5 másodperc x 1000 mW/cm² = 5 J/cm²
- 10 másodperc x 500 mW/cm² = 5 J/cm²
- 5000 másodperc x 1 mW/cm² = 5 J/cm²

A fordított arányosság törvénye nem igaz a polimerizáció mélységére és milyenségére.
A minimális megvilágítási idő a megvilágítás intenzitásától függetlenül szükséges.

A konstans összenergia hatása a kompozitra



7 lépés a biztonságos és helyes megvilágításhoz.

- Tisztítsuk meg és ellenőrizzük a fejet használat előtt és után.
- Állítsuk be a gyártó által előírt megvilágítási időt.
- Viseljünk védőszemüveget. Stabilizáljuk a fejet. Figyeljük a fény pozícióját megvilágítás közben.
- A restaurációt borítsuk be a fejjel úgy, hogy az merőlegesen és a lehető legközelebb helyezkedjen el. Kerüljük az 5 mm-nél nagyobb távolságot és az árnyékokat.
- Biztosítsunk a pótláshoz jó hozzáférést. A lámpa pozicionálásával igyekezzünk a lágyrészek égési sérüléseit elkerülni.
- Kontrolláljuk a hőképződést: léghűtés: lámpa be, levegő be. Világítsunk több részletben (pl. 2x10 mp, 1x20 mp helyett)
- Rendszeresen ellenőrizzük a fényintenzitást.

* Forrás: A fogorvosi polimerizációról szóló nyilatkozat, Dalhousie University, Halifax, Kanada, 2014

3M™ Filtek™ Ultimate

A Filtek Ultimate nagy teljesítményű, megbízható és sokoldalú nanokompozit. Kiemelkedő esztétika az anterior régióban, erős, rágásálló tulajdonságok a poszterior régióban.



- Nanofiller technológia
- Kiemelkedő ellenállás és esztétika mind a front, mind a posterior régióban



- Rendkívül jó kezelhetőség
- Kiváló kopásállóság
- Elérhető 36 árnyalatban és 4 különböző opacitásban a kivételes esztétikai eredmény érdekében



Indikáció:

- Direkt anterior és posterior restaurációk, okkluzális részeken is
- Csonkfelépítés
- Sinezés
- Indirekt restaurációk, héjak és kompozit inlay/onlay készítés

Egyedülálló 3M nanofiller technológia



A legnagyobb különbség a 3M Filtek Ultimate és a mikro- illetve nonhibrid kompozitok közt, hogy a 3M a nanoszemcséket már nano méretben hozza létre, nem pedig őrlés útján állítja elő. Néhány nanorészecske egyedülálló módon nanoklaszterekbe rendeződik. Ezeknek a nanoklasztereknek köszönhetően az anyag egyszemű és sima felszínű, mérettartományuk megegyezik a hibrid kompozitoknál használt fillerek méretével, így megfelelő feldolgozhatóságot és keménységet biztosítanak.

A nanorészecskék nanoklaszterekbe rendeződnek, így biztosítva a hosszantartó polírozhatóságot és a természetes esztétikát.

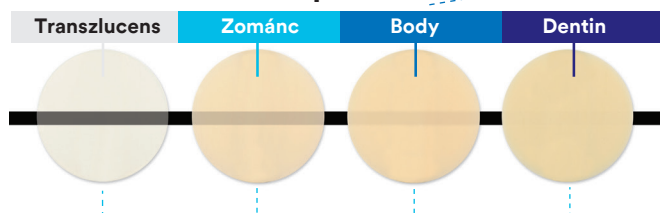
Mit jelent ez a restaurátum szempontjából?

- Kitűnő esztétikát
- Szebb polírozhatóságot
- Tartósságot



Természetes esztétika

4 Opacitás

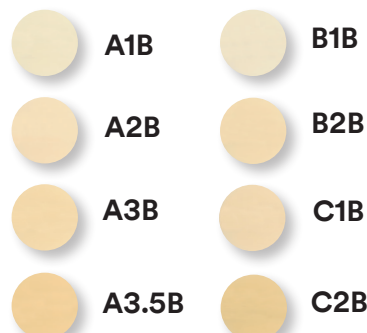


Több különböző opacitású anyag használata mindig segít egy tökéletes esztétikájú pótlás készítésében.

- A színkódokkal jelölt tubusok segítik a megfelelő árnyalat kiválasztását

8 „Go-to” body árnyalat

A legtöbb esetben kizárólag a body opacitás használata is esztétikus tömést eredményez.



3M™ Filtek™ Z550

Filtek™ Z550 Nanohibrid univerzális tömőanyag egy minden célra felhasználható nanohibrid kompozit. A kiemelkedő kezelhetőség segíti az egyszerű és könnyű munkát.



- Nanohibrid
- Erős, nem ragad
- Jó kezelhetőség és formatartás polimerizáció előtt



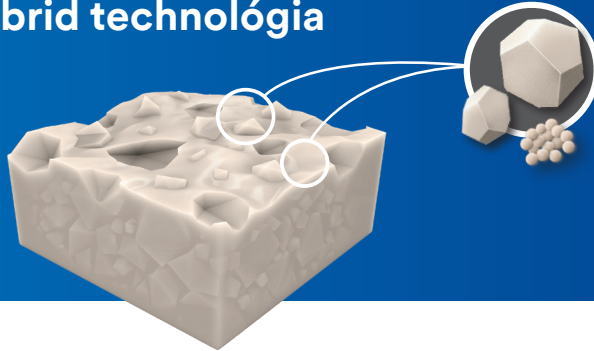
- Elérhető 12, többek közt 2 opak árnyalatban



Indikáció:

- Direkt anterior és posterior restaurációk-occlusalis területen
- Csonkfelépítés
- Indirekt restaurációk, héjak és kompozit inlay/onlay készítés
- Sinezés

Nanohibrid technológia



A nanohibrid anyagok nano és mikroszemcséket egyaránt tartalmaznak.

Mit jelent ez a restaurátum szempontjából?

- Szilárdságot
- Ellenállást
- Közepesen tartós polírt



3M™ Filtek™ Z250

A Filtek Z250 Univerzális tömőanyag a megbízható hibridtechnológián alapul, ami már több milliószor bizonyított. Ideális az egyszerű egyszerű restaurációkhoz mind az anterior, mind a poszterior régióban.



- Mikrohibrid
- Hosszú ideje klinikai gyakorlatban bizonyított



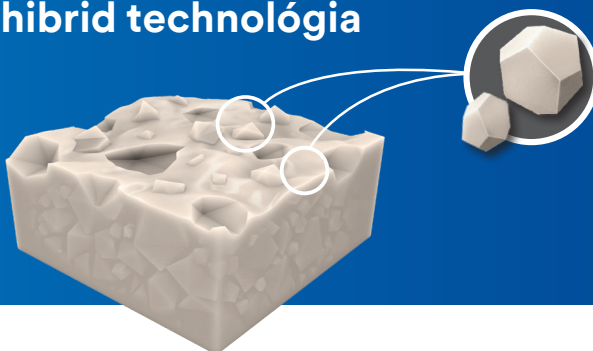
- Puhább konzisztencia
- Radioopak
- Magas szilárdság és ellenállás



Indikáció:

- Direkt anterior és posterior restaurációk-occlusalis területen
- Csonkfelépítés
- Indirekt restaurációk, héjak és kompozit inlay/onlay készítés
- Sinezés

Mikrohibrid technológia



Az idő előre haladtával a nagy és eltérő méretű filler szemcsék a felszínre kerülve kitöredezhetnek, így egyenletlenné teszik azt. Ennek eredményeként érdes, egyenetlen felszín jön létre.

Mit jelent ez a restaurátum szempontjából?

- Kompromisszumos esztétikai eredményt
- Csökkent polírozhatóságot

3M™ Valux Plus

A Valux Plus univerzális kompozit tömőanyag, aminek már több mint 20 éves sikertörténete van a klinikumban.



- Mikrohibrid
- Puha konzisztencia, nem ragad
- Magas szilárdság és tartósság
- Gazdaságos megoldás



Indikáció:

- Direkt anterior és posterior restaurációk I.-V. osztályban
- Szendvics technika

3M™ Filtek™ One Bulk Fill

A Filtek One poszterior tömőanyag egyedülálló optikai tulajdonságai és megnövelt opacitása, az egy lépéses behelyezés egyszerűségét biztosítja – akár 5 mm vastagságig – az esztétikai eredmény kompromittálása nélkül.



- Gyors és egyszerű egy lépéses behelyezés
- Megnövelt opacitás a jobb esztétikai hatás érdekében



- A stressztűrő képességének köszönhetően akár 5mm vastagságban is átvilágítható
- Nanofiller
- 5 eltérő árnyalatban kapható

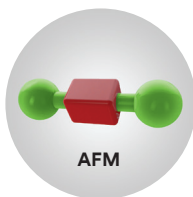


Indikáció:

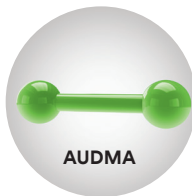
- Direkt anterior és posterior restaurációk-occlusalis területen
- Alábélelés direkt tömőanyagok használatakor
- Csonkfelépítés
- Indirekt restaurációk, héjak és kompozit inlay/onlay készítés
- Tejfog helyreállítás
- Barázdázás premoláris és moláris régióban

Innovatív AUDMA és AFM monomerek

Csökkenti a zsugorodást és a zsugorodási stressz mértékét, lehetővé téve az 5mm vastagságban történő bulk fill felhasználást.



Addíciós-fragmentációs monomer (AFM) csökkenti a polimerizációs stresszt.

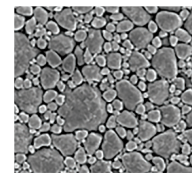


Aromás uretán dimetakrilát (AUDMA) segít csökkenteni a kötés során keletkező zsugorodás és stressz mértékét.

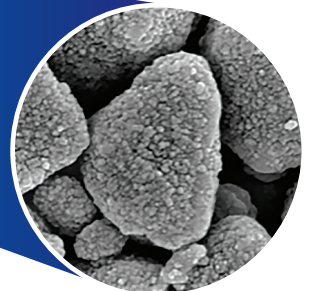
VALÓDI 3M nanofill technológia

Kiváló kopásállóságot, és tartós polírozottságot biztosít

A nanoszemcsék 5000-szeres nagyításban



50000-szeres nagyítás a nanoszemcsékről



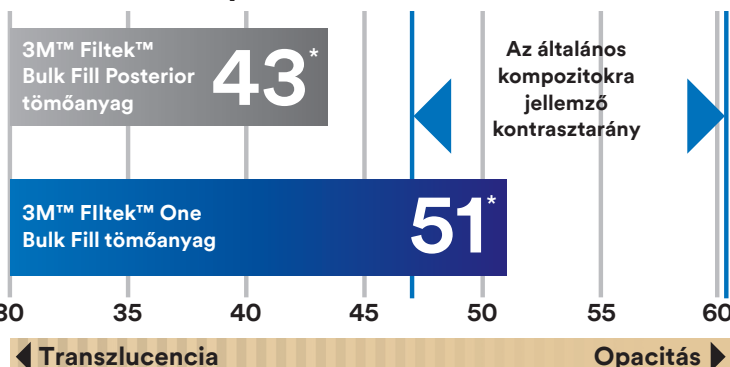
Intelligens kontraszтарány kezelés

Az új intelligens kontraszтарány kezelés úgy emeli az opacitást, hogy közben nem befolyásolja az átvilágítható anyagvastagságot.

Polimerizált állapotban a Filtek One Bulk Fill tömőanyag opacitása magasabb, mint a 3M Filtek Bulk Fill Posterior tömőanyagé, ezáltal sokkal jobb esztétikai eredményt biztosítva.



Kontraszt arány



Tudta?

A kontraszтарány egy anyag opacitásának vagy transzlucenciájának a mérésére szolgál.

*A kontraszтарányok a rendelkezésre álló árnyalatok átlagát mutatják.

3M™ Filtek™ P60

A Filtek P60 fényre kötő, tömöríthető, mikrohibrid tömőanyag tartós rágófog tömésekhez. Rendkívüli fizikai tulajdonságokkal, gyors, 20 mp-es applikációs idővel rendelkezik, háromféle színárnyalatban kapható.



- Mikrohibrid töltőanyag
- Posterior régióban használható tömőanyag
- Remek tömöríthetőség
- Alacsony polimerizációs zsugorodás
- Ellenáll az abrúzióknak és a törésnek



Indikáció:

- Direkt posterior restaurációk-I. és II. osztályban
- Szendvics technika

3M™ Filtek™ Ultimate Flow

A Filtek Ultimate folyékony tömőanyag egy alacsony viszkozitású, fényre kötő nanokompozit



- Nanofill
- Flow kompozit, alacsony viszkozitás
- Remek esztétika
- A polírozott felszín időtálló
- Széles választék az árnyalatok közt



Indikáció:

- III. és V. osztályú restaurációk
- Alábélelés direkt tömőanyagok használatakor
- Barázdazárás
- Apró zománc hibák javítása
- Műgyanta és akrill ideglenes anyagok javítása

3M™ Filtek™ Bulk Fill Flow

A Filtek Bulk Fill Flow folyékony tömőanyag gyors és egyszerű megoldást kínál a poszterior régió töméseire. Feldolgozhatósága megegyezik a folyékony kompozitokéval, de nagy tömegben, 4mm-es rétegvastagságig alkalmazható, minimalizált zsugorodási stressz mellett.



- Nanofill
- Egyszerű és gyors alkalmazás 4 mm-es vastagságig



- Flow konzisztenciájú az egyszerű falhasználhatóság érdekében
- Magas szilárdság és alacsony kopás



Indikáció:

- Alábélelés I. és II. osztályú direkt restaurációknál
- Alábélelés direkt tömőanyagok használatakor
- Barázdazárás
- III. és V. osztályú restaurációk
- Alámenő részek kitöltése
- Apró zománc hibák javítása
- Műgyanta és akrill ideglenes anyagok javítása
- Csonkfelépítés

HAMAROSAN!

**3M™ Filtek™ Universal
tömőanyag**



Kompozit tömőanyagok és kiegészítők

Rendelési Kód	Termék Megnevezése	Kiszerezés
3920P	Filtek Ultimate	Professzionális készlet: 12×4g fecskendő, (Dentin: A2, A3, B3, Body: A2, A3, A3.5, B2, Enamel: A1, A2, A3, W, Translucent: AT, Színválasztó útmutató)
3920D	Filtek Ultimate	Bevezető készlet: (1×4g tömőanyag A3D szín, 1×4g tömőanyag A4D szín, 1×4g tömőanyag A2E szín, 1×4 g tömőanyag A3E szín)
3920S	Filtek Ultimate	Induló készlet: (2×4g tömőanyag A2B szín, 2×4g tömőanyag A3B szín)
3920xx	Filtek Ultimate	Utántöltők: (1×4g fecskendő elérhető színek: A1B, A1D, A1E, A2B, A2D, A2E, A3.5B, A3B, A3D, A3E, A4B, A4D, A6B, AT, B1B, B1E, B2B, B2E, B3B, B3D, B5B, BT, C1B, C2B, C3B, C4D, CT, D2B, D2E, D3B, GT, WB, WD, WE, XWE)
7050IK	Filtek Z550	Bevezető készlet: 8×4g fecskendő (A1, A2, A3, A3.5, B3, C2, D3, OA2 színekben 1×6g Adper Single Bond 2 1×3 ml Scotchbond savazógél)
7050TK	Filtek Z550	Próbakészlet: 4 × 4g fecskendő (A2, A3, A3.5, OA2, 1×3ml Scotchbond savazógél, 1×6g Adper Single Bond 2)
7050xx	Filtek Z550	Utántöltők: 1×4g fecskendő (elérhető színek: A1, A2, A3, A3.5, A4, B1, B2, B3, C2, D3, OA2, OA3)
6020E	Filtek Z250	Bevezető készlet: 8×4g fecskendő (A1, A2, A3, A3.5, B3, C2, D3, UD színekben 1×6g Adper Single Bond 2 1×3 ml Scotchbond savazógél)
6020TK	Filtek Z250	Próbakészlet: 4 × 4g fecskendő (A2, A3, A3.5, B2, 1×3ml Scotchbond savazógél, 1×6g Adper Single Bond 2)
6020xx	Filtek Z250	Utántöltők: 1×4g fecskendő (elérhető színek: A1, A2, A3, A3.5, A4, B1, B2, B3, C2, D3, I, UD)
5540SB	Valux Plus	Univerzális készlet: 9×4 g fecskendő (A2, A3, A3.5, B3, C2, UD színekben, 1×6 ml Single Bond 2, 1×3 ml Scotchbond savazógél)
5540xx	Valux Plus	Utántöltők: 1×4g fecskendő (elérhető színek: A1, A2, A3, A3.5, B2, B3, C2, UD)
4870xx	Filtek One	Utántöltők 1×4g fecskendő (elérhető színek: A1, A2, A3, B1, C2)
4871xx	Filtek One	Utántöltők: 20×0,2g kapszula (elérhető színek: A1, A2, A3, B1, C2)
4720E	Filtek P60	Bevezető készlet: 3×4g fecskendő (A3, B2, C2 színekben, 1×3 ml Single Bond 2, 1×3 ml Scotchbond savazógél)
4720xx	Filtek P60	Utántöltők: 1×4g fecskendő (elérhető színek: A3, B2, C2)
3930xx	Filtek Ultimate Flow	Utántöltők: 2×2g fecskendő (elérhető színek: A1, A2, A3, A3.5, A4, 1×2g fecskendő, elérhető színek: B1, B2, C2, D2, OA3, W, XW)
4861xx	Filtek Ultimate Flow	Utántöltők (15×0,2g kapszula, elérhető színek: A1, A2, A3,U)
4862xx	Filtek Bulk Fill Flow	Utántöltők (2×2g fecskendő, elérhető színek: A1, A2, A3,U)
3700T	Applikációs tűhegy	Utántöltő 20 db tűhegy
5707SD	Kapszulakinyomó pisztoly	Kompatibilis a kapszulás tömőanyagokkal

Polimerizációs lámpák

Rendelési Kód	Termék Megnevezése	Termékleírás
76975	Elipar DeepCure-S	LED polimerizációs lámpa: 1x lámpa, 1x töltőállomás (230V), 1x Li-ion akkumulátor, 1x 10mm fényvezetőcsőr, 1x sárga pajzs
76973	Elipar DeepCure-L	LED polimerizációs lámpa: 1x lámpa beépített Li-ion akkumulátorral, 1x univerzális töltő (230V), 1x 10mm fényvezetőcsőr, 1x sárga pajzs



Fogászati üzletág
3M Hungária Kft.
 1117 Budapest, Neumann J. u. 1/E.
 Telefon (+36-1) 270-7777
 E-mail oralcarehu@mmm.com
 Web www.3m.hu/dental

3M Dental Solutions
 © 3M 2019. Minden jog fenntarva.