



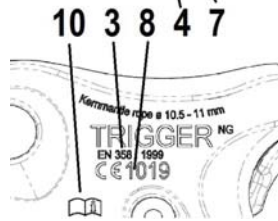
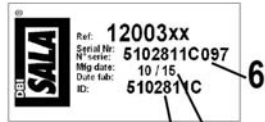
NOTICE SPECIFIQUE
SPECIFIC INSTRUCTIONS
ISTRUZIONI SPECIFICHE
MANUAL ESPECIFICO
GERÄTEANWEISUNG

48

LONGE DE MAINTIEN
POSITIONING LANYARD
CORDINI DI REGOLAZIONE
CORREIA DE MANUTENÇÃO
HALTESYSTEME

1200311

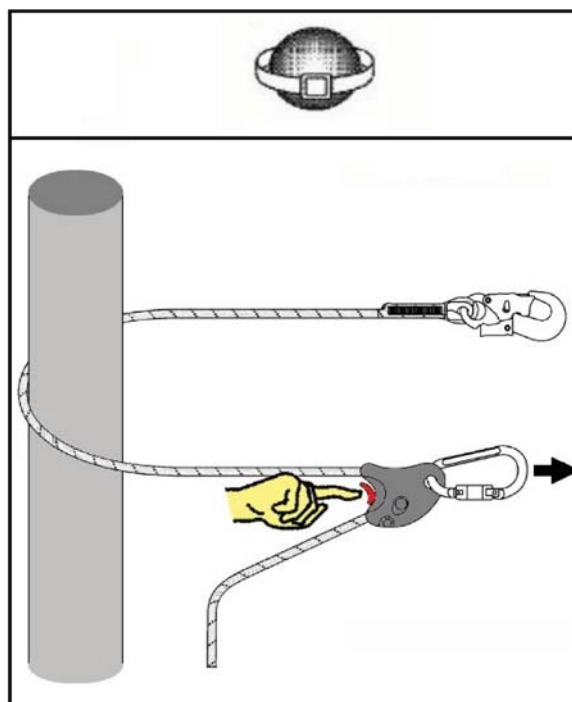
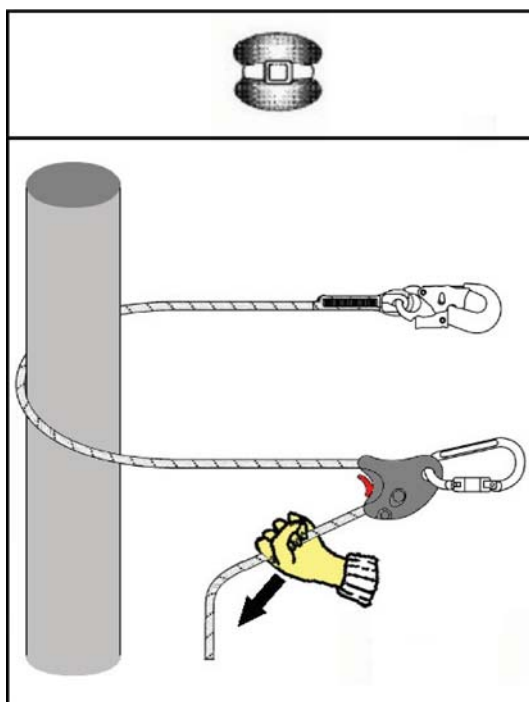
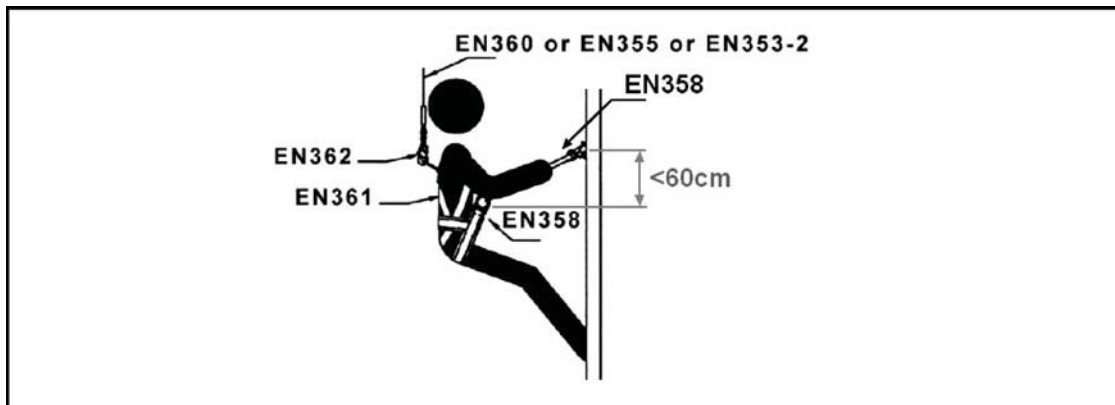
CE EN358:1999



Bouclerie Buckle Dispositivo di chiusura Hebillera Beschlagteile	13	Corde Rope Corda Cuerda Seil	17	element de reglage Adjuster device apparecchiatura di regolare Sistema de ajuste Einstellungssystem
Matiere Material Materiale Material Material	18	Alliage d'aluminium Aluminium Alloy Lega di alluminio Aleación de aluminio Aluminiumlegierung	28	Polyamide Polyamide Poliammide Poliamida Polyamid
Longueur Length Lunghezza Longitud Länge	11	5,0 m	0,96 kg	+ 60°C - 35°C
Année de fabrication Manufacturing year Anno di fabbricazione Año de fabricación Baujahr	4	2016	EXAMEN CE DE TYPE CE TYPE EXAMEN ESAME CE DEL TIPO EFFETUATO EXAMEN CE DE TIPO EFETUADO POR CE-TYPENPRÜFUNG DURCH	N°1019 : VVUU a.s. Pikartská 1377/7 716 07 Ostrava - Radvanice Czech Republic
BATCH / ID	7	SUIVI QUALITE PRODUCTION QUALITY CONTROL ORGANISMO VALUTAZIONE CONFORMITA ORGANISMO DE CONTROLA HERSTELLUNGSKONTROLLE		N°1019 : VVUU a.s. Pikartská 1377/7 716 07 Ostrava - Radvanice Czech Republic

Veuillez lire la notice générale / Please read the general instructions / Leggere le istruzioni generali / Sivase leer el manual general / Bitte allgemeine anweisung lesen

49



FR:
 2 = Taille
 3 = Norme européenne
 4 = Année de fabrication
 5 = Mois de fabrication
 6 = Numéro de série
 7 = Numéro de lot
 8 = Examen CE de type effectué par
 9 = N°organisme contrôlant cet EPI
 10 = Attention: lire la notice
 11 = Longueur

EN:
 2 = Size
 3 = European Standard
 4 = Year of manufacture
 5 = Month of manufacture
 6 = Serial number
 7 = Batch number
 8 = EC test performed by
 9 = Number of quality control Body
 10 = Note: read the notice
 11 = Length

IT:
 2 = Misura
 3 = Norma europea
 4 = Anno di fabbricazione
 5 = Mese di fabbricazione
 6 = Numero di serie
 7 = Numero di lotto
 8 = Esame CE del tipo effettuato da
 9 = Numero dell'organismo di valutazione della conformità di questo EPI
 10 = Cuidado: leggere le istruzioni
 11 = Lunghezza

ES:
 2 = Talla
 3 = Normativa europea
 4 = año de fabricación
 5 = Mes de fabricación
 6 = Número de serie
 7 = Número de lote
 8 = Examen CE de tipo efectuado por
 9 = Número del organismo que controla la fabricación de este EPI
 10 = Cuidado: leer el manual
 11 = Longitud

DE:
 2 = Größe
 3 = Europäische Norm
 4 = Baujahr
 5 = Herstellungsmonat
 6 = Serien-Nummer
 7 = Cargen-Nummer
 8 = CE-Typenprüfung durch
 9 = Nummer der mit der Herstellungskontrolle dieser
 10 = Achtung: Anweisung lesen
 11 = Länge