

3M Science.
Applied to Life.™*

Vos restaurations.
Votre composite.
Votre quotidien.

**Universel,
esthétique,
choix simplifié.**



3M™ Filtek™ Universal Restorative
Composite de restauration universel

* 3M Science. Au service de la Vie.

Pour ceux qui se dévouent entièrement à leurs patients et qui relèvent des défis au quotidien.

S'il existait un matériau de restauration qui puisse rendre votre pratique quotidienne plus efficace ? S'il vous permettait de réaliser des restaurations résistantes et très esthétiques, tout en étant simples et plus rapides ?

Et si cette simplicité s'exprimait à travers un choix de teintes réduit, tout en vous apportant un excellent rendu naturel ?

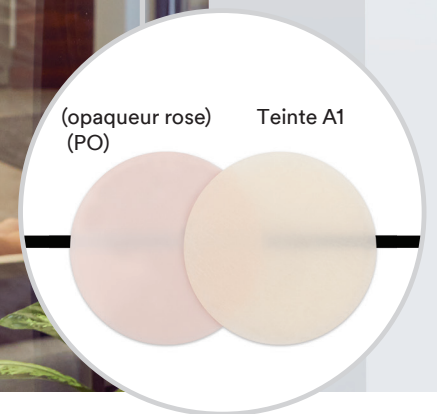
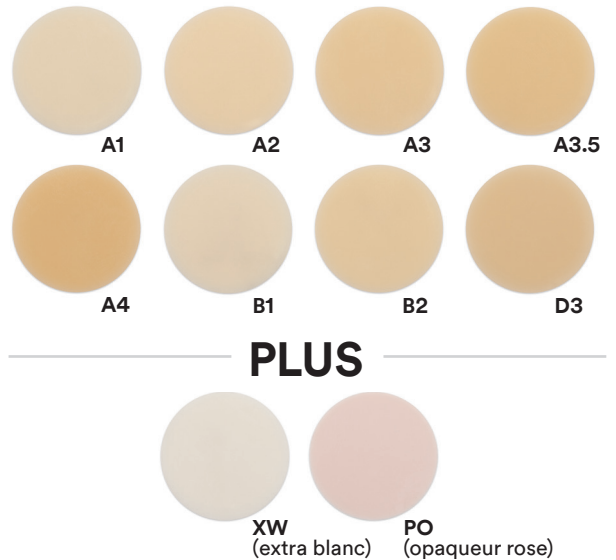
Vous êtes sur le point de découvrir que changer uniquement votre composite peut tout changer.



Pour tous les chirurgiens-dentistes.

Seulement 8 teintes.

La technologie 3M NaturalMatch vous permet de faire correspondre toutes les teintes de la dentition de vos patients avec un teintier, conçu par 3M, de seulement 8 teintes, simplifiant ainsi votre sélection de la teinte et économisant votre temps.



1 teinte, 1 opacité universelle : rien de plus simple.

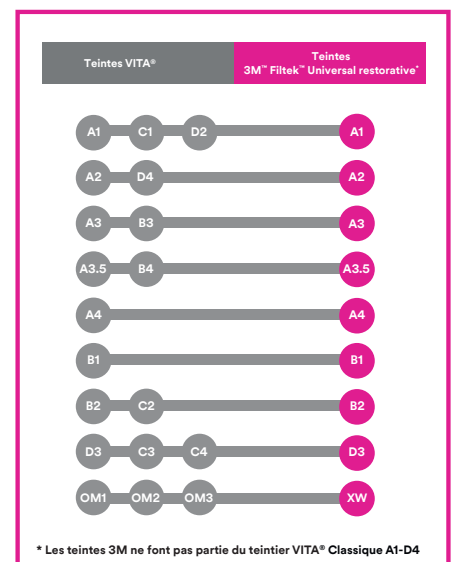
L'efficacité est essentielle. C'est une des raisons pour laquelle les chirurgiens-dentistes réalisent une restauration composite directe avec une seule teinte dans environ 80 % de leurs cas cliniques.*

Connaissant l'impact positif qu'aurait sur votre pratique la réalisation de restaurations plus faciles, nous avons créé 3M™ Filtek™ Universal Restorative.

Il commence par simplifier la sélection des teintes, en proposant seulement 8 teintes conçues par 3M, plus un extra blanc (XW), qui couvrent les 19 teintes du teintier VITA® classique et les dents ayant été éclaircies.* De plus, les teintes ont une l'opacité qui répond à la plupart des besoins cliniques.

- **La technologie 3M NaturalMatch** (faite de nanocharges, de monomères à faible stress de photopolymérisation et de pigments) permet un résultat esthétique en sélectionnant une seule teinte qui va se fondre plus naturellement avec la dentition du patient.
- **La fluorescence** qui améliore l'apparence naturelle.
- **La technologie des charges 3M** permet une augmentation de la radio-opacité.

Maintenant, vous pouvez garder les tissus dentaires sombres sans diminuer vos résultats esthétiques. Le premier opaqueur rose 3M™ est efficace pour masquer les ions métalliques infiltrés dans la dentine et la dentition dyschromiée.



*Données internes 3M

Pour des patients fiers de leur beau sourire



De belles restaurations pour des patients qui ont réalisé un éclaircissement dentaire

L'activité d'éclaircissement des dents continue de se développer⁽¹⁾ mais les chirurgiens-dentistes nous confient qu'il est difficile de trouver des composites qui peuvent correspondre aux dents les plus blanches. Nous avons répondu à cette attente avec une teinte XW (extra-blanc), pour vous aider lorsque vous rencontrez un patient aux dents éclaircies.



XW

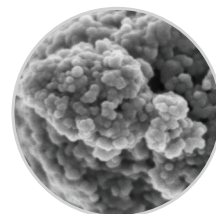
La teinte naturelle qui passe le "test de l'ami"

Avec la teinte et la technologie 3M NaturalMatch, même les restaurations antérieures peuvent être pratiquement imperceptibles, même par des amis très proches. L'opacité universelle du matériau l'aide à se fondre de façon plus invisible avec la dentition environnante.

Un brillant pérenne exceptionnel

Le poli initial de toute restauration peut être impressionnant, mais beaucoup ternissent au fil du temps. Grâce à la vraie nanotechnologie 3M, les restaurations 3M™ Filtek™ Universal Restorative se polissent rapidement, ont une haute brillance et le poli obtenu peut même être amélioré avec l'abrasion du passage de la brosse à dents.*

Grossissement X 100 000 des nanoagrégats. Photo SEM du Dr J. Perdigão, Université du Minnesota.



*Données internes 3M.

1. Croissance prévue du marché mondial des produits de blanchiment dentaire d'ici 2024. Hexa Research. (17 août 2017). Le marché des produits de blanchiment des dents représentera une valeur de 7,40 milliards de dollars d'ici 2024 [communiqué de presse]. Données provenant de : www.hexaresearch.com/press-release/global-teeth-whitening-products-market.

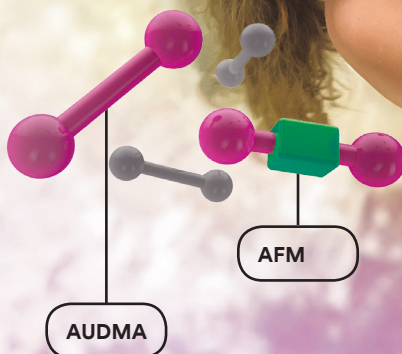
et pour les audacieux qui disent "oui !" à la vie.

Technologies double "endurance"

Mastication, brossage, broyage, serrage... les restaurations sont soumises à de fortes séances d'entraînement.

Nous avons élevé la barre sur la pérennité en combinant deux des technologies majeures de 3M. **Des monomères à faible contrainte** présentes dans nos premiers composites Bulk (à mise en masse), qui protègent contre la contraction de prise et le stress de polymérisation.

La vraie nanotechnologie 3M offre une résistance à l'usure excellente.



Même la capsule est conçue pour faciliter vos restaurations.

Notre capsule a une conception d'embout aminci qui permet d'extruder le matériau composite comme un composite fluide, puis de devenir plus visqueux pour le rendre façonnable, sculptable.

La pointe de l'embout de la capsule est plus longue (8 mm) et l'ouverture se modifie pendant le placement du composite, permettant une bonne adaptation du matériau dans les zones difficiles d'accès.



Il s'agit ici de 3M™ Filtek™ Universal Restorative

Conçu pour tous ceux qui souhaitent des restaurations, un composite, un choix simplifiés.



Principales caractéristiques

- **Sélection simplifiée de teintes** : uniquement 8 teintes couvrant les besoins de la plupart de vos patients
- **Opacité universelle** pour un rendu naturel
- **Extra Blanc (XW)** pour les dents éclaircies
- **Fluorescence** pour donner des restaurations d'apparence naturelle
- **Opaqueur rose (PO)** pour masquer facilement les zones dyschromiées dentaires
- **La vraie nanotechnologie 3M** pour un polissage facile et pérenne
- **Monomères aux propriétés de faible contrainte** pour la résistance à la fracture
- **Sans bisphénol A**
- **Augmentation de la radio-opacité** pour faciliter l'identification du matériau lors des visites de contrôle
- **Réchauffement du composite** : les capsules 3M™ Filtek™ Universal Restorative peuvent être réchauffées en toute sécurité.*

*Voir le mode d'emploi

Indications

- Restaurations directes antérieures et postérieures (y compris en face occlusale)
- Reconstitutions coronaires (moignons)
- Atelles
- Restaurations indirectes, y compris inlays, onlays et facettes

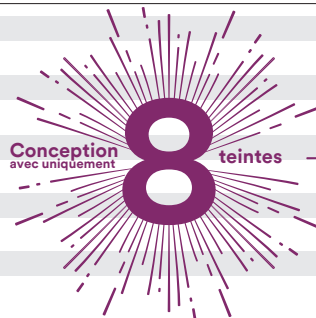


Références

3M™ Filtek™ Universal Restorative

Référence	Description produit
6550CK	3M™ Filtek™ Universal Restorative Kit essentiel en capsules contenant 80 capsules de 0,2 g dont 20 de chaque teinte A1, A2, A3, A3.5 et 10 capsules de 0,2g de teinte PO, un guide technique et un mode d'emploi.
6555SK	3M™ Filtek™ Universal Restorative Kit essentiel en seringues contenant 5 seringues de 4 g de chaque teinte A1, A2, A3, A3.5 et PO, un guide technique et un mode d'emploi.

Réassorts	Référence	Référence
TEINTES	SERINGUE	CAPSULE
A1	6555A1	6550A1
A2	6555A2	6550A2
A3	6555A3	6550A3
A3.5	6555A3.5	6550A3.5
A4	6555A4	6550A4
B1	6555B1	6550B1
B2	6555B2	6550B2
D3	6555D3	6550D3
XW—(Extra Blanc)	6555XW	6550XW
PO—(opaqueur rose)	6555PO	6550PO
RÉASSORTS DE TEINTE	en capsules contenant 20 capsules de 0,2 g	en seringue de 4 g
PINK OPAQUER (PO) (Opaqueur rose)	en capsules contenant 10 capsules de 0,2 g	en seringue de 4 g



Tous les réassorts contiennent un guide technique et un mode d'emploi.

www.3M.com/FiltekUniversal



3M France S.A.S.
Marchés de la Santé
Département dentaire

Boulevard de l'oise
95006 Cergy Pontoise Cedex
Tél : 01 30 31 82 27
SAS au capital de 10 572 672 euros
RCS Pontoise 542 078 555

3M Filtek Universal Restorative est un dispositif médical de classe IIa selon la Directive 93/42 CEE. Marquage CE0123. Lire attentivement les informations figurant sur la notice ou l'emballage avant toute utilisation. Distribué par 3M France, 95006 Cergy Pontoise Cedex.

3M, 3M Science. Applied to Life. et Filtek sont des marques déposées de 3M ou 3M Deutschland GmbH. © 3M. Tous droits réservés. Mars 2019. 3M 0970.

