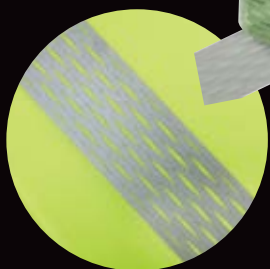
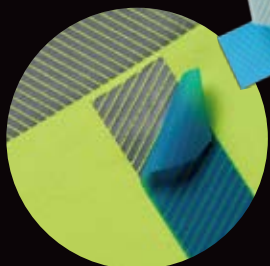


衣類の通気性を阻害しにくい
しなやかなフィルムが新発売!

5410



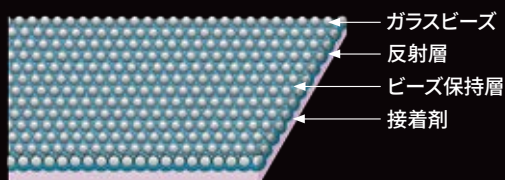
5510



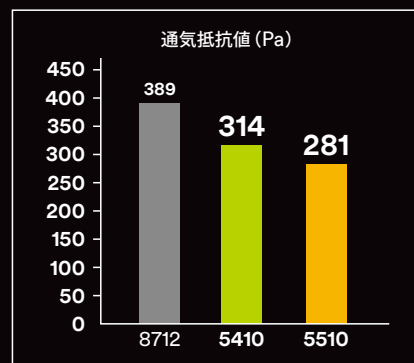
3M™ スコッチライト™

反射トランスファーフィルム 5410/5510

- 5410/5510は、再帰性反射材部分がパターン化された転写フィルムであるため、衣類デザインの可能性を広げます。
- 通気性、伸縮性、しなやかさを大きく阻害せず、着用者の快適さを保ちます。
- 着用者の存在をはっきりとアピールできる安全性の高い製品です。
- 表面に広角性に優れたガラスビーズ、裏面に熱活性型接着剤を塗布したフィルムです。



衣類の通気性を阻害しにくい!



ポリエステル製生地に反射材50.8mm幅を転写し、直径112mm(面積102cm²)の円形サンプルに流量85l/minを通じたときの通気抵抗を測定した。

製品仕様

	製品番号	サイズ	標準反射輝度*(cd/lux/m ²)
 NEW	5410	50.8mm×200m	330以上
	5510	50.8mm×200m	330以上

*観測角：0.2° 入射角：+5°

これらの値は代表値であり、保証値ではありません。仕様書作成時及び保証値が必要な場合は弊社営業担当者及び特約店までお問い合わせください。

加工方法

切断

このフィルムはダイカットが適しています。ハンドカット、ギロチンカットも可能です。

※2枚以上の反射トランスファーフィルムを1つの面に組として使用する場合は、必ずマッチングを行い、昼間の色や夜間の反射輝度が均一になるか確認してください。

布への貼り付け

温度と圧力を均一にかけられるような平坦な基布表面に貼り付けることができます。縫い目やステッチ部にフィルムがかぶらないようにしてください。

1. 接着剤塗布面を下にして基布に位置合わせをします。その後、下記のように温度と圧力をかけます。

	温度	時間	圧力(MPa)
ヒートプレス	175～190℃	10～20秒	0.21～0.27

2. プラスチックライナーは室温に戻った後、角からゆっくりと剥がしてください。

重要：上記の方法は、あくまで一般的なガイドラインです。貼り付け前に必ず使用基材にしっかりと接着するかどうかテストを行って確認してください。

各種数値は参考値であり、保証値ではありません。仕様及び外観は、予告なく変更されることがありますのでご了承ください。本書に記載してある事項、技術上のデータ並びに推奨は、すべて当社の信頼している実験に基づいていますが、その正確性若しくは完全性について保証するものではありません。使用者は使用に先立って製品が自己の用途に適合するか否かを判断し、それに伴う危険と責任のすべてを負うものとします。売主及び製造者の義務は、不良であることが証明された製品を取り替えることに限定され、それ以外の責任は負いません。本書に記載されていない事項若しくは推奨は、売主及び製造者の役員が署名した契約書によらない限り、当社は責任を負いません。

3M、スコッチライトは、3M社の商標です。



スリーエム ジャパン株式会社
安全衛生製品事業部

<http://go.3M.com/psd/>

Please Recycle. Printed in Japan.
©3M 2019. All Rights Reserved.

SRM-043-A(0419)

カスタマーコールセンター

製品のお問い合わせはナビダイヤルで

 **0570-011-321**

8:45～17:15 / 月～金（土日祝年末年始は除く）
全国どこからでも市内料金でご利用いただけます