

3M Science.
Applied to Life.™

Uw restauratie.
Uw composiet.
Uw dag.

Simpelweg

eenvoudiger.



3M™ Filtek™
Universal Restorative

Voor de toegewijde tandarts, die elke dag weer de uitdaging aangaat.

De meeste dagen bent u aan één stuk door bezig, met nauwelijks tijd voor een kopje koffie of om even uw patiënten van die dag door te nemen. En als er iets is waar u wel op kunt rekenen, is het dat de dag niet verloopt zoals gepland.

Wat als er een restauratiemateriaal is waarmee u grip op uw dag kunt krijgen? Een universeel composiet waarmee het creëren van duurzame en esthetische restauraties eenvoudiger en sneller kan, omdat de kleurkeuze en de verwerking zo eenvoudig zijn?

U staat op het punt om te ontdekken hoe u door uw composiet te veranderen, alles kunt veranderen.

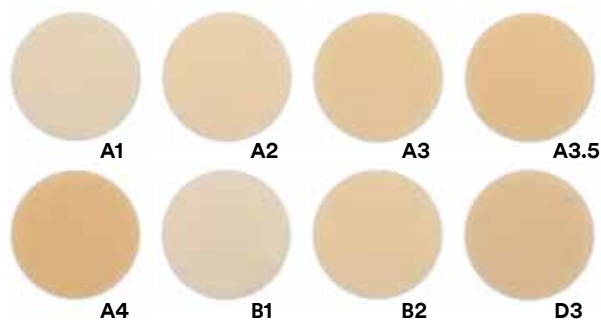


Voor de gepassioneerde tandarts, die naar de beste resultaten streeft.



Slechts 8 designer kleuren

Met de NaturalMatch technologie van 3M kunt u met slechts 8 kleuren een esthetische oplossing vinden voor bijna al uw patiënten.



PLUS



1 kleur 1 universele opaciteit Eenvoudiger wordt het niet.

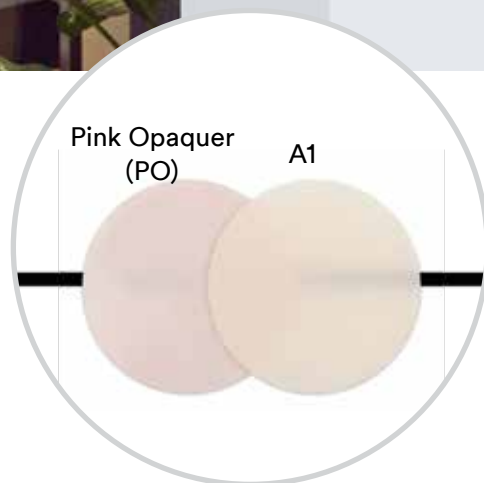
Een druk schema vraagt om efficiëntie, vandaar dat tandartsen bij circa 80% van alle restauraties kiezen voor één kleur.*

Dankzij 3M™ Filtek™ Universal Restorative kunt u deze keuze vereenvoudigen, zonder verlies van esthetiek en duurzaamheid.

*3M interne data

Het begint allemaal met een vereenvoudigde kleurkeuze. Slechts acht kleuren plus één Extra White (XW) volstaan om de 19 klassieke Vita kleuren na te bootsen. Deze acht kleuren hebben een universele opaciteit die geschikt is voor de overgrote meerderheid van de restauraties.

- Dankzij onze **NaturalMatch technologie** - die gebruik maakt van nanofillers, gepatenteerde monomeren met minder krimp en zorgvuldig geselecteerde pigmenten - kunt u zelfs met één kleur een natuurlijk ogend eindresultaat bereiken.
- **Fluorescerende pigmenten** maken de aanblik nog levensechter.
- **De gepatenteerde TRUE nanofiller technologie van 3M** zorgt voor een verbeterde radiopaciteit.



Nu kunt u ervoor zorgen dat donkere plekken het esthetische resultaat niet langer onderuithalen. Met de Pink Opaquer van 3M maskeert u heel effectief metaal en verkleuringen.

Voor patiënten die trots zijn op hun prachtige glimlach.



Extra White voor patiënten die hun tanden bleken

Tanden bleken wordt alsmear populairder¹, en tandartsen hebben moeite met het vinden van composieten die een match vormen voor sterk gebleekte tanden. Daarom creëerde 3M een nieuwe Extra White (XW). Nu kunt u in de behoeftes van elke klant voorzien – ook van degenen die hun tanden bleken.

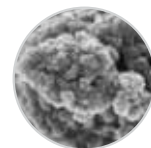


Kleuren die de 'vriendentest' doorstaan

Dankzij het unieke mimetische effect van de 3M NaturalMatch technologie zijn zelfs anterieure restauraties onzichtbaar, zelfs voor je beste vrienden. Dankzij de universele opaciteit van het composiet gaat het bijna naadloos over in de kleur van het omliggende natuurlijk tandweefsel.

Een stralende glans die blijft

Restauraties hebben vaak initieel een indrukwekkende glans, die helaas geleidelijk verdwijnt. Dankzij de gepatenteerde TRUE nanofiller technologie van 3M zijn restauraties met Filtek Universal eenvoudig tot op hoogglans te polijsten, en wordt deze glans zelfs nog mooier na verloop van tijd dankzij het abrasieve effect van de tandenborstel.*



100K uitvergrootte weergave van nanocluster. Foto ter beschikking gesteld door dokter J. Perdigão van de Universiteit van Minnesota.

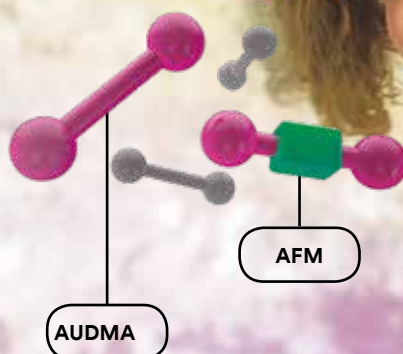
*3M interne data.

1. Expected size of the global teeth whitening products market by 2024¹. Hexa Research. (17 augustus 2017). Teeth Whitening Products Market Size Worth USD 7.40 Billion By 2024 [persbericht]. Beschikbaar: www.hexaresearch.com/press-release/global-teeth-whitening-products-market.

En voor de ijverige tandarts die volmondig 'JA' zegt tegen het leven.

Duurzaamheid door twee technologieën

Kauwen, poetsen, knarsen, klemmen... Restauraties krijgen nogal wat te verduren. Daarom hebben wij de lat hoger gelegd wat betreft levensduur door twee van onze beste technologieën met elkaar te combineren. De toepassing van **AFM** en **AUDMA monomeren** die we oorspronkelijk introduceerden in onze bulkcomposieten resulteert in een verlaagde krimpspanning. En onze **TRUE nanotechnologie** zorgt voor uitmuntende sterkte en hoge slijtageweerstand.



Zelfs de capsule is ontworpen om het gebruik nog makkelijker te maken.

Door het vernieuwde ontwerp vloeit het composiet makkelijk uit de capsule, om daarna meer visceus te worden zodat het makkelijker vorm te geven is. De tip is langer (8mm) en de opening kan vervormen tijdens het aanbrengen, zodat u eenvoudig bij moeilijk te bereiken plekken kunt.



Dit is 3M™ Filtek™ Universal Restorative

Voor als u wilt dat:
uw restauratie,
uw composiet,
uw dag
simpelweg eenvoudiger wordt.



Samengevat:

- Vereenvoudigde kleurkeuze – slechts 8 kleuren voor bijna al uw patiënten;
- Universele opaciteit zorgt voor een natuurlijker uiterlijk;
- Extra White (XW) om bij gebleekte tanden te gebruiken;
- Fluorescerende pigmenten zorgen voor een levensechte aanblik;
- Pink Opaquer om donkere plekken gemakkelijk te kunnen maskeren;
- 3M nanotechnologie zorgt voor blijvende glans;
- Gepatenteerde monomeren zorgen voor verlaagde krimpspanning en breukbestendigheid;
- Verbeterde radiopaciteit zorgt voor eenvoudige identificatie in het geval van recall;
- Filtek Universal Restorative capsules kunnen verwarmd worden.*

*Lees de instructies voor het gebruik

Indicaties:

- Directe anterieure en posterieure restauraties (inclusief occlusale vlakken)
- Core buildups
- Spalken
- Indirecte restauraties, zoals inlays, onlays en facings



Bestelinformatie

3M™ Filtek™ Universal Restorative

| Itemnummer | Productinformatie |
|------------|---|
| 6550CK | 3M™ Filtek™ Universal Restorative Essential Kit, Capsules Kit bevat: 80 capsules van 0,2g (20 elk van A1, A2, A3, A3.5) en 10 capsules van 0,2g PO (Pink Opaquer), Technische Richtlijn en Gebruiksaanwijzingen |
| 6555SK | 3M™ Filtek™ Universal Restorative Essential Kit, Spuiten Kit bevat: 5 spuiten van 4g (1 elk van A1, A2, A3, A3.5 en PO (Pink Opaquer)), Technische Richtlijn en Gebruiksaanwijzingen |

| Refill | Itemnummer | Itemnummer |
|----------------------------|--------------------------------|-------------------------|
| Kleur | Spuit | Capsule |
| A1 | 6555A1 | 6550A1 |
| A2 | 6555A2 | 6550A2 |
| A3 | 6555A3 | 6550A3 |
| A3.5 | 6555A3.5 | 6550A3.5 |
| A4 | 6555A4 | 6550A4 |
| B1 | 6555B1 | 6550B1 |
| B2 | 6555B2 | 6550B2 |
| D3 | 6555D3 | 6550D3 |
| XW – Extra White Bleach | 6555XW | 6550XW |
| PO – Pink Opaquer | 6555PO | 6550PO |
| Inhoud refill kleur | Capsules – 20 capsules à 0,2 g | Spuiten – 1 spuit à 4 g |
| Inhoud refill Pink Opaquer | Capsules – 10 capsules à 10 g | Spuiten – 1 spuit à 4 g |

Alle navulverpakkingen bevatten een Technische Richtlijn en Gebruiksaanwijzingen.



3M.nl/FiltekUniversal

3M.be/FiltekUniversal



3M Nederland B.V.
Oral Care Solutions Division
infodental.nl@mmm.com
3M.nl/OralCare

3M Belgium bvba/sprl
Oral Care Solutions Division
infodental.be@mmm.com
3M.be/OralCare | 3M.be/fr/OralCare

© 3M 2019. Alle rechten voorbehouden.