

3M

Filtek™

**One Bulk Fill
materiał kompozytowy**



**Wybierz
szybkość pracy
i estetykę**



Będziesz zadowolony z łatwej pracy materiałem. Pacjenci będą szczęśliwi z jej efektu.

3M™ Filtek™ One Bulk Fill



To prawda. Teraz wypełnienia kompozytowe mogą być bardziej estetyczne.

Wypełnienia w odcinku bocznym są trudne w pracy, użycie kompozytu Filtek One Bulk Fill upraszcza i przyspiesza procedury dlatego jest tak popularny.

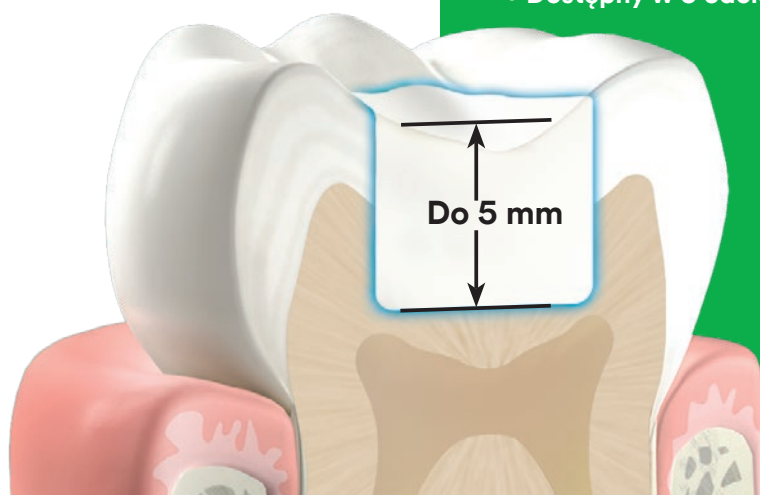
Jednak do tej pory, szybka i łatwa aplikacja wypełnienia wiązała się z brakiem estetyki. Jako globalny lider w dziedzinie estetyki i technologii w zakresie materiałów kompozytowych, zwróciliśmy się do naszych ekspertów o nowe rozwiązania, które na pewno pokochasz:

3M™ Filtek™ One Bulk Fill

Zaprojektowany do uzupełnień w odcinku bocznym, jego unikalne właściwości optyczne i poprawiona nieprzezroczystość daje prostotę jednego kroku. Aplikacja do 5 mm – bez kompromisu w efekcie estetycznym.

Teraz Ty i Twoi pacjenci macie powód do uśmiechu .

- Szybka i łatwa aplikacja w jednej warstwie
- Zwiększona opakerowość dla poprawienia estetyki
- Redukcja stresu polimeryzującego, aby umożliwić aplikację do 5 mm głębokości
- Doskonała adaptacja
- Nie ma potrzeby nakładania warstw lub użycia drogich narzędzi
- Doskonała praca materiałem, dobra modelowalność i utrzymywanie kształtu
- Prawdziwa nanotechnologia firmy 3M zapewnia doskonałą odporność na zużycie i długotrwałe zachowanie połysku
- Wysoka nieprzepuszczalność promieniowania
- Unikalny kształt końcówki aplikacyjnej dla łatwiejszego dostępu do głębokich ubytków
- Dostępny w 5 odcieniach



Jak 3M stworzył łatwą i prostą jednoetapową aplikację materiału kompozytowego o ulepszonej estetyce.

Technologie zawarte w 3M™ Filtek™ One Bulk Fill materiał kompozytowy

NOWOŚĆ!

Inteligentne zarządzanie współczynnikiem kontrastu

Zwiększona nieprzezierność z możliwością głębokiego naświetlania

Ciągły rozwój nanotechnologii 3M pozwala nam poprawiać kolorystykę materiału z przeziernego na większą opakierowość, co daje nam ładniejszą adaptację koloru do tkanek naturalnych oraz możliwość głębokich ubytków w warstwie do 5mm.

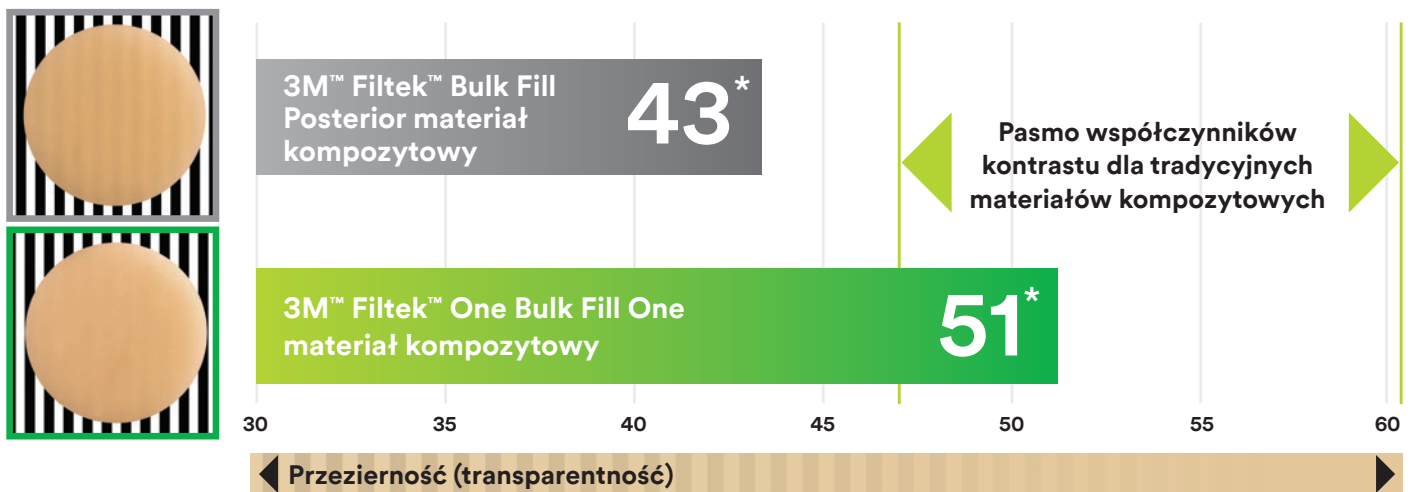
Dzięki wyjątkowemu współczynnikowi technologii kontrastu stworzyliśmy łatwo adaptowalny kolor bez zmniejszania grubości warstwy.

W stanie utwardzonym materiał kompozytowy 3M™ Filtek™ One Bulk Fill ma bardziej opakierowy kolor niż 3M™ Filtek™ Bulk Fill Posterior, w wyniku czego osiągnęliśmy bardzo dobrą estetykę.

Czy wiesz, że?

Współczynnik kontrastu to pomiar transparentności lub opakierowości materiału.

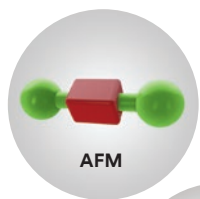
Współczynnik kontrastu



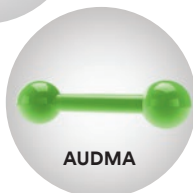
*Współczynnik kontrastu jest średnią wszystkich odcieni.

Innowacyjne monomery AUDMA i AFM

Zmniejsza skurcz i stres polimeryzacyjny, aby spokojnie używać materiału w warstwie do 5mm.



Monomer addycyjny z fragmentacją (AFM) zmniejsza stres podczas polimeryzacji.

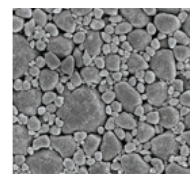


Aromatyczny uretan dimetakrylanowy (AUDMA) pomaga zmniejszyć skurcz i stres, który występuje podczas polimeryzacji.

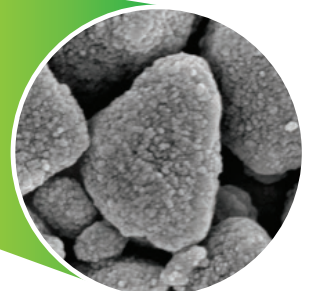
PRAWDZIWA technologia nanowypełniacza 3M

Zapewnia doskonałą odporność na zużycie i doskonałą polerowalność i utrzymanie połysku

Powiększenie 5K nanoklastra



Powiększenie 50K nanoklastra



Zaprojektowany, aby pracować razem.

Wyobraź sobie, jak szybkie i proste mogą być uzupełnienia w odcinku bocznym, aplikacja jednej warstwy i pewność pełnej polimeryzacji (pełnego związania)! Dokładnie to otrzymujesz gdy używasz 3M™ Filtek™ One Bulk Fill z lampą polimeryzacyjną 3M™ Elipar™ DeepCure... szybka odbudowa w odcinku bocznym i przewidywalna, niezawodna polimeryzacja.

Protokół utwardzania

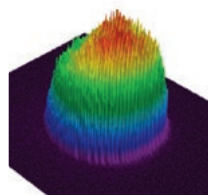
Typ wypełnienia	Grubość warstwy	Światła halogenowe (z wyjściem 550-1000 mW/cm ²)	Światła ledowe (z wyjściem 1000-2000 mW/cm ²)
Klasa I	4mm	40 sekund	20 sekund
Klasa II	5mm	20 sekund zgryzowa 20 sekund policzkowa 20 sekund językowa	10 sekund zgryzowa 10 sekund policzkowa 10 sekund językowa

Uwaga: W przypadku uzupełnień klasy II należy usunąć formówki aby doświetlić uzupełnienie lampą polimeryzacyjną w odcinku policzkowym i językowym.

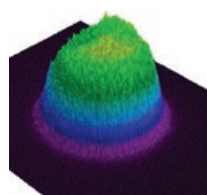
Głębokie, jednolite utwardzanie, nawet na dnie ubytku.

Kolejny powód, światło może w całości nie przejść do dna ubytku przez kompozyt z powodu złego światła w lampie. Właśnie dlatego tworzymy lampy polimeryzacyjne Elipar DeepCure! Wytwarzają one bardziej skupioną wiązkę dla lepszej jednorodności światła, rozkład intensywności jest ważny w części klinicznej i w odpowiednich odległościach nawet w głębszych obszarach.

Jednolity profil belki



0mm dystans (odległość)



4mm dystans (odległość)



Obrazowanie profilu
3D wiązki (%): 100%
= Maksymalne natężenie
promieniowania

Źródło: badania wewnętrzne 3M

3M

3M Poland Sp. z o.o.

3M Oral Care Al. Katowicka 117,
Kajetany 05-830 Nadarzyn
tel. 22 739 60 00
www.3m.pl



Oferta handlowa

3M™ Filtek™ One Bulk Fill Restorative

Uzupełnienie	Nr kat.	Nr kat.
Kolor	Strzykawka	Kapsułka
A1	4870A1	4871A1
A2	4870A2	4871A2
A3	4870A3	4871A3
B1	4870B1	4871B1
C2	4870C2	4871C2

Uzupełnienie strzykawek: 1 strzykawka 4g, przewodnik techniczny, instrukcję użycia.

Uzupełnienie kapsułek zawiera: 20 kapsułek po 0,2g; przewodnik techniczny; instrukcję użycia



Lampa polimeryzacyjna 3M™ Elipar™ DeepCure-S

Nr kat.	Opis produktu
76973	3M™ Elipar™ DeepCure-S LED lampa polimeryzacyjna – stal nierdzewna Zawiera: Rękojeść (bezzprzewodowa); podstawa ładująca (230 V); Bateria litowo-jonowa; Światłowód 3M™ Elipar™ DeepCure-S, 10 mm; Osłona dla oczu
76981	Przewodnik 3M™ Elipar™ DeepCure-S, 10 mm
76984	3M™ Elipar™ DeepCure osłona dla oczu
76985	Akumulator litowo-jonowy 3M™ Elipar™ DeepCure-S

3M i Filtek są znakami towarowymi 3M Company oraz 3M Deutschland GmbH. 3M 2018. Wszystkie znaki zastrzeżone.