

▲ CAUTION: Failure to follow instructions may result in damage or injury. Keep children away from curtains. Do not hang over beds or on wallpaper. Use indoors: 50-105°F.

▲ PRECAUCIÓN: Si no sigue las instrucciones se pueden producirse daños o lesión. Mantenga alejado a niños de las cortinas. No cuelgue sobre camas o utilice en papel tapiz. Uso en interiores: 10° a 40°C

PREP PREPARADO



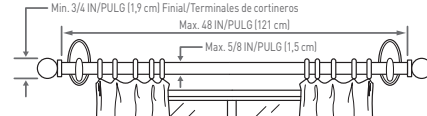
Wait 7 days after painting before use.
Espere 7 días después de pintar para usar.



Do not hang frames on hooks.
No cuelgue marcos de cuadros con ganchos.



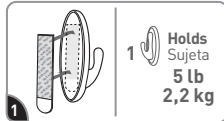
Wipe wall with rubbing alcohol. Do not use household cleaners or water.
Limpie la pared con alcohol isopropílico. No utilice limpiadores de uso doméstico o agua.



Use with rod diameter less than 5/8 in, length less than 48 in, and finial greater than 3/4 in. Ensure hooks are installed level. In use, slide curtain across. Do not pull down.

Utilice con tubo cortinero de diámetro menor de 1,5 cm, longitud menor de 121 cm y terminales de cortineros mayor de 1,9 cm. Al instalar los ganchos, asegúrese que estén nivelados. Cuando se usen, deslice la cortina. No jale la cortina hacia abajo.

APPLY APLICAR

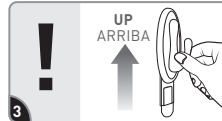


Remove blue liner. Press adhesive to hook.
Retire el protector azul. Presione el adhesivo en el gancho.



Remove black liner. Press to wall for 10 seconds. Complete steps 3-5.
Retire el protector negro. Presione a la pared por 10 segundos. Complete los pasos 3-5.

Critical steps to ensure hold. Pasos necesarios para asegurar que pegue.



Temporarily remove hook from wall to reinforce strip. Slide hook up and off base.
Retire temporalmente el gancho de la pared para asegurarlo. Deslice el gancho hacia arriba de la base para sacarlo.



Press base firmly for 30 seconds.
Presione la base firmemente por 30 segundos.

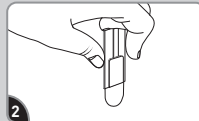


Slide hook back on. Wait 1 hour for adhesive to build.
Coloque el gancho de nuevo, deslizándolo hacia abajo. Espere 1 hora para que el adhesivo pegue correctamente.

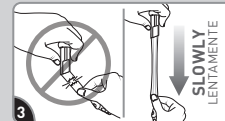
REMOVE RETIRAR



Slide hook up and off.
Deslice el gancho hacia arriba para sacarlo.



Gently hold mounting base in place.
Sostenga la base de montaje en su lugar.



Never pull away from wall. Stretch the strip slowly against the wall at least 15 inches to release.
Nunca jale horizontalmente de la pared. Estire la tira lentamente contra la pared por lo menos 38 cm para soltar.

Hooks can be reused with Command® Bath Large Refill Strips.
Los ganchos se pueden volver a usar con las tiras de baño grandes de repuesto Command®.

Limited Warranty/Limitation of Liability
(USA) Product is free from manufacturing defects. If defective, 3M will replace or refund at 3M's option. 3M is not liable for any loss or damage, whether direct, indirect, incidental or consequential.

command.com/howtouse