

Automotive Aftermarket Division

3M™ Superfast-Kunststoffklebstoff

1) Teilenummern

55045 – Superfast-Kunststoffklebstoff, Transparent, 48.5 ml

04748 - Superfast-Kunststoffklebstoff, Schwarz, 48.5 ml

2) Beschreibung und Endverwendungen

Der 3M 55045/04748 Superfast-Kunststoffklebstoff ist ein sehr schnell haftender Zweikomponentenklebstoff, der die schnelle, einfache und dauerhafte Reparatur von beschädigten KFZ-Kunststoffteilen ermöglicht. In Verbindung mit der 3M 04903/04904 Konturfolie ermöglicht der Klebstoff die vollständige Wiederherstellung von abgebrochenen Kunststoffteilen wie beispielsweise Laschen an Scheinwerfern oder Stoßdämpfern, Innenverkleidungen, Kunststoffabdeckungen im Motorraum, etc. Das reparierte Teil härtet innerhalb von Minuten und kann dann geschliffen, gebohrt und geschnitten werden, so dass die Originalform der abgebrochenen Laschen oder Teile wiederhergestellt ist, auch wenn das abgebrochene Teil fehlt.:

3) Physikalische Eigenschaften

Grundstoff	:	Flüssiges Urethan
Konsistenz	:	Härte (Shore D)
Farbe	:	Transparent / Schwarz
VOC	:	<=10 g/l
Flammpunkt	:	143 °C
Temperaturbeständigkeit	:	-40 bis +120°C
Anwendungstemperatur	:	+15°C bis +30°C
Verarbeitungsdauer	:	20 Sekunden
Klebefreie Zeit	:	30 Sekunden
Komplette Aushärtung	:	1 Stunde
Härte (Shore D)	:	70

Zweikomponentenklebstoff in der Kartusche: kein zusätzliches Produkt wie beispielsweise ein separater Beschleuniger. Automatisches, einfaches und sicheres Mischen in der Mischdüse.

- Urethantechnologie: kein Sacken oder Laufen, einfach zu formen mit der 3M 4903/04904 Konturfolie. Wird nicht brüchig, wie Cyanacrylat-Klebstoff, und garantiert dauerhafte Reparaturen.
- 20 bis 30 Sekunden Klebezeit: ermöglicht sehr schnelle Reparaturen. Keine Klemmen oder andere Hilfsmittel zum Fixieren der Teile erforderlich.
- Härtet innerhalb von Minuten: kann schon wenige Minuten nach dem Auftragen abgeschliffen, geschnitten und gebohrt werden. Teile können innerhalb von wenigen Minuten wiederhergestellt werden.
- Vielseitiger Klebstoff: klebt die meisten Kunststoffe (zusammen mit dem Haftvermittler 05917). Klebt außerdem Metall, Holz, Glas (verwenden Sie für optimale Ergebnisse den Haftvermittler für Glas).

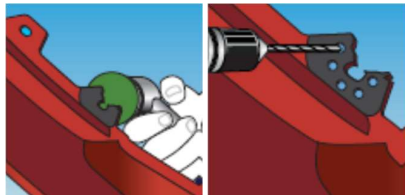
4) Gebrauchsanweisung

Beispiel der Wiederherstellung einer Lasche, wenn das abgebrochene Stück fehlt.



1. Teil reinigen

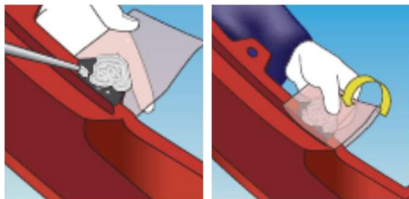
- Reinigen und entfetten Sie die Klebefläche mit dem 3M 08986 VHB Oberflächenreiniger.
- Komplettdrocknen lassen.



2. Reparaturbereich vorbereiten

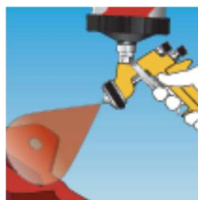
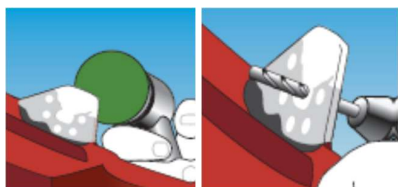
- Restliche Lasche schleifen und abfasen.
- Entfernen Sie den kompletten Lack vom Klebebereich.
- Bohren Sie mehrere Löcher (Durchmesser: 3 bis 6 mm) zur Verstärkung der Reparatur.
- Sprühen Sie den 3M 05917 Haftvermittler auf.
- Für 10 Minuten trocknen lassen.





- **3. Abgebrochene Lasche wiederherstellen**

- Schneiden Sie aus der 3M 04903/04904 Konturfolie ein Stück heraus, das etwa 2,5 mal größer ist, als die zu reparierende Lasche.
- Tragen Sie mit dem Applikator 08190 den 3M 55045/04748 Klebstoff auf und verwenden Sie dabei die Konturfolie zur Unterstützung.
- Falten Sie die Folie sofort zusammen und formen Sie den Klebstoff mit Ihren Fingern. Drücken Sie den Klebstoff in die gebohrten Löcher. Drücken Sie nicht zu fest, damit eine 3 bis 5 mm starke Klebstoffschicht auf beiden Seiten der Lasche bleibt. ACHTUNG: Der Klebstoff wird heiß, wenn er auszuhärten beginnt!
- Der Klebstoff wird innerhalb von 20 bis 30 Sekunden fest.
- Lassen Sie den Klebstoff abkühlen und ziehen Sie den Profilbogen ab.



4. Halterung formen

- Nach 5 bis 10 Minuten kann der 3M 55045/04748 SuperfastKunststoffklebstoff geschliffen, aufgeraut, geschnitten und gebohrt werden, um die Originalform des abgebrochenen Teils wiederherzustellen.
- Bei Bedarf kann der 3M Superfast-Kunststoffklebstoff 55045/04748 mit dem üblichen Lackierverfahren für Kunststoffteile oder mit speziellem Stoßstangenlack in Sprayform lackiert werden.

Zum Kleben von vorhandenen abgebrochenen Teilen oder für alle anderen Kunststoffteile ist das Bohren von Löchern in beide Teile empfehlenswert. Während der Reparatur muss der Klebstoff in die Löcher gedrückt werden, um den Reparaturvorgang mechanisch zu unterstützen.

Hinweis: Bei kleinen abgebrochenen Stücken mit einfacher Form ist es gewöhnlich einfacher, schneller und dauerhafter, das Teil wiederherzustellen, anstatt das abgebrochene Teil anzukleben.

Produkte Übersicht:

Beschreibung	Teilnummern	Größe
Superfast-Kunststoffklebstoff	55045/04748	48.5ml
Mischdüsen für 55045/04748	04908	Schachtel zu 50
Konturfolie	04903/04904	Rolle 127mm x 3.65M
Polyolefin Haftvermittler	05917	200ml
VHB Oberflächenreiniger	22779	1L
Kartuschenpistole + Kolben für 48.5 ml	08190	-

5) Lagerung

Lagerbedingungen: +5°C bis +35°C. Haltbarkeit: Bei normalen Lagerbedingungen im verschlossenen Originalgebinde beträgt die Haltbarkeit 9 Monate ab dem Herstellungsdatum

6) Sicherheit

Tragen Sie geeignete Sicherheitsausrüstung wie zum Beispiel chemisch beständige Schutzhandschuhe, eine Schutzbrille oder andere gesetzlich bzw. vom Unternehmen vorgeschriebene Schutzausrüstung.

Beachten Sie vor Verwendung des Produkts das Material Sicherheitsdatenblatt oder wenden Sie sich an das regionale 3M-Umweltreferat.

Der 3M 55045/04748 Superfast-Kunststoffklebstoff ist AUSSCHLIESSLICH FÜR PROFESSIONELLE INDUSTRIELLE ZWECKE geeignet.

7) Haftungsausschluss

Die vorstehenden Angaben stellen unsere gegenwärtigen Erfahrungswerte dar und beschreiben das Produkt nur im Hinblick auf Sicherheitserfordernisse. Es obliegt dem Besteller und Anwender vor Verwendung des Produktes selbst zu prüfen, ob es sich auch im Hinblick auf mögliche anwendungswirksame Einflüsse für den von ihm vorgesehenen Verwendungszweck eignet. Alle Fragen der Gewährleistung und Haftung für dieses Produkt richten sich nach den jeweiligen vertraglichen Regelungen, sofern nicht gesetzliche Vorschriften etwas anderes vorsehen.

Zusätzliche Produkt- und Sicherheitsinformationen beziehen Sie bitte von:

3M Österreich GmbH Autoreparatur-Systeme Kranichberggasse 4 1120 Wien Tel: +43 1417 00 52 autoreparatur-at@mmm.com www.3M-autoreparatur.at	3M Deutschland GmbH Autoreparatur-Systeme Carl-Schurz-Straße 1 41453 Neuss Tel: +49 2131 88 19 265 3m-autoreparatur.de@mmm.com www.3M.de/autoreparatur	3M (Schweiz) GmbH Autoreparatur-Systeme Eggstrasse 91 CH-8803 Rüschlikon Tel: +41 4350 896 58 3M.PAS.ch@mmm.com www.3M-autoinfo.ch
---	--	---

© 3M 2020 3M, VHB sind Marken der 3M Company. Alle Rechte vorbehalten.