

▲ CAUTION: Failure to follow instructions may result in damage or injury. Do not hang valuable items. Do not hang over beds or on wallpaper. Use indoors: 50-105°F.

▲ PRECAUCIÓN: Si no sigue las instrucciones se pueden producirse daños o lesión. No cuelgue artículos valiosos. No cuelgue sobre camas o utilice en papel tapiz. Use en interiores: 10° a 40°C

PREP PREPARADO



Wait 7 days after painting before use.

Espere 7 días después de pintar para usar.



Do not hang frames on hooks.

No cuelgue marcos de cuadros con ganchos.



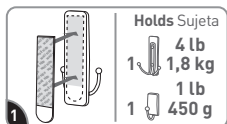
Wipe wall with rubbing alcohol.

Do not use household cleaners or water.

Limpie la pared con alcohol isopropílico.

No utilice limpiadores de uso doméstico o agua.

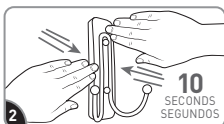
APPLY APLICAR



Remove red liner. Press adhesive to hook.

Retire el protector rojo. Presione el adhesivo en el gancho.

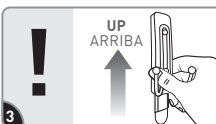
Holds Sujeta
 1 4 lb
 1,8 kg
 1 1 lb
 450 g



Remove black liner. Press to wall for 10 seconds. Complete steps 3-5.

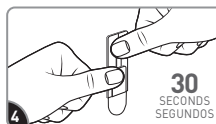
Retire el protector negro. Presione a la pared por 10 segundos. Complete los pasos 3-5.

Critical steps to ensure hold. Pasos necesarios para asegurar que pegue.

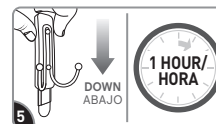


Temporarily remove hook from wall to reinforce strip. Slide hook up and off base.

Retire temporalmente el gancho de la pared para asegurarlo. Deslice el gancho hacia arriba de la base para sacarlo.



Press base firmly for 30 seconds. Presione la base firmemente por 30 segundos.



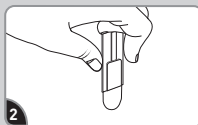
Slide hook back on. Coloque el gancho de nuevo, deslizándolo hacia abajo.

Wait 1 hour for adhesive to build. Espere 1 hora antes de usar.

REMOVE RETIRAR

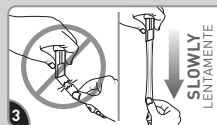


Slide hook up and off. Deslice el gancho hacia arriba para sacarlo.



Gently hold mounting base in place.

Sostenga la base de montaje en su lugar.



Never pull away from wall. Stretch the strip slowly against the wall at least 15 inches to release.

Nunca jale horizontalmente de la pared. Estire la tira lentamente contra la pared por lo menos 38 cm para soltar.

Double Hook can be reused with Command® Large Refill Strips.

Small Hooks can be reused with Command® Small Refill Strips.

El gancho doble se puede volver a usar con las tiras grandes de repuesto Command®. Los ganchos pequeños se pueden volver a usar con las tiras pequeñas de repuesto Command®.

Limited Warranty/Limitation of Liability

(USA) Product is free from manufacturing defects. If defective, 3M will replace or refund at 3M's option. 3M is not liable for any loss or damage, whether direct, indirect, incidental or consequential.

Importado por: 3M México S.A. de C.V. Av. Santa Fe, No. 190 Col. Santa Fe, Del. Álvaro Obregón, México, Ciudad de México, C.P. 01210-3M Costa Rica S.A. Sta. Rosa de Santo Domingo, Heredia-3M Perú S.A. Canaval y Moreyra 641, San Isidro Lima, Perú RUC: 20100119227-3M Panamá S.A. Vía Ricardo J. Alfaro, Panamá-3M Colombia S.A. Av El Dorado No. 75-93 Bogotá, D.C.-3M Chile Sta Isabel 1001, Providencia, CAC 600 300 3636 34-8723-5620-8

command.com/howtouse

17036BN-VPES