

3M Science.
Applied to Life.™*



3M Signalisation du trafic

Bande auto-adhésive 3M™.
Pour renforcer instantanément
la sécurité de tous sur les zones
de chantiers.

* 3M Science. Au service de la Vie.

Le marquage, élément essentiel de la sécurité dans les zones de chantier

Sur les zones de chantier, les modifications du tracé et de la vitesse augmentent significativement le risque d'accident. Dans ce contexte, un marquage temporaire adapté permet aux usagers d'anticiper les obstacles pour leur propre sécurité ainsi que celle des agents d'intervention.



Mauvais guidage



Confusion des marquages



Perturbation du trafic



Détérioration de la chaussée

Réglementation

- Afin de ne pas laisser coexister deux marquages contradictoires, le marquage permanent doit être effacé ou masqué lors de la réalisation d'un marquage temporaire.
- Les marques temporaires doivent pouvoir être effacées ou masquées en fin de chantier sans traces résiduelles susceptibles de fournir une information erronée à l'utilisateur.

3M™ Stamark™ A711 et A715

Un nouveau tracé, clair, appliqué rapidement et simplement

Pour une meilleure visibilité et sécurité des zones de chantier, choisissez les bandes préfabriquées auto-adhésives 3M™ ! Sans primaire d'accroche, leur pose est facile et rapide. L'enlèvement par simple traction manuelle permet de conserver un revêtement intact, sans trace résiduelle.

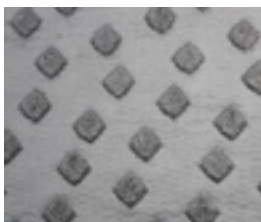
La gamme de marquage temporaire 3M™ Stamark™

A711



Axes, rives, passages piétons

A715



Masquage noir



Lecture rapide et à grande distance du nouveau tracé

- Hautes valeurs de rétro réflexion et contraste élevé.
- Recouvrement du marquage permanent par des bandes noires 3M™ Stamark™ A715.



Applicable par les agents, moins exposés aux risques

- Prêt à l'emploi, applicable à froid, sans produit chimique, sans matériel sophistiqué.
- Pose rapide limitant le temps de présence des agents sur la route.



Budget maîtrisé, coûts annexes limités

- Dépose par traction manuelle sans détériorer la chaussée, sans résidu ni trace fantôme.
- Garde ses qualités sur toute la durée des chantiers, même très longs.



Moins de gêne pour les usagers

- Ultra-rapide à appliquer en un passage, sans temps de séchage.
- Remise en circulation immédiate, limite les embouteillages.

Une valeur de certification haut de gamme

Produit	Classe de roulage	Rétro réflexion (mcd.lux-1.m-2)	SRT	Qd (mcd.lux-1.m-2)
A711	T2	R4	S3	Q2

Choisir 3M, c'est bénéficier

- d'un accompagnement commercial et technique de proximité.
- de produits durables et de qualité constante.
- d'une garantie étendue.
- d'un engagement de longue date dans une démarche RSE.
- de l'expertise 3M en adhésifs, systèmes optiques et films technologiques.



Environnement préservé

- Fabriqué en usine certifiée ISO 14001, ce marquage ne nécessite pas de primaire d'accroche et l'adhésif est sans solvant.
- Fabriqué sans solvant et sans métaux lourds.
- Classées dans la catégorie DIB (déchets industriels banals), les bandes ne présentent pas de contraintes d'élimination.

3M

3M France
Signalisation du trafic
Boulevard de l'Oise
95006 Cergy Pontoise Cedex
www.3m.com/fr/Signalisation

Centre Information Clients

▶ N° Cristal 09 69 321 478

APPEL NON SURTAXÉ

www.3m.fr



Agissez pour
le recyclage des
papiers avec
3M
et Ecofolio.