

3M Science.
Applied to Life.™*

3M™ Scotchbond™ Universal Adhesief

**Perfect veelzijdig.
Volmaakte prestaties.**



3M Scotchbond Universal Adhesief

U moet al genoeg beslissingen nemen. Neem deze beslissing met het volste vertrouwen.

Het vereenvoudigen van de bonding stap is niet gemakkelijk. Daarom heeft 3M een adhesief ontwikkeld dat u met vertrouwen kan gebruiken op om het even welk tandoppervlak, met elke etstechniek, voor zowel directe als indirecte toepassingen... en we hebben de bewijzen.

3M™ Scotchbond™ Universal Adhesief heeft alles in één flesje en geeft u een 1-stap, 1-laag, 35 seconden toepassing zonder aan sterkte in te leveren. Jaren van klinisch onderzoek heeft dit bewezen. Het kan gebruikt worden in combinatie met alle etstechnieken zoals totaal etsen, zelfetsen en selectief etsen; voor zowel directe als indirecte toepassingen; op alle tandoppervlakken, zonder gebruik te moeten maken van een extra primer. Kortom: veelzijdigheid 2.0.



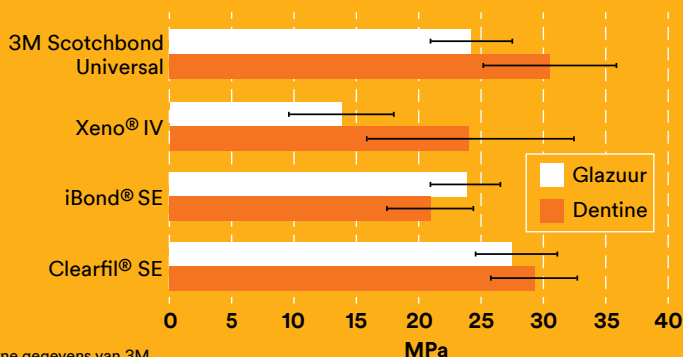
**Snelle applicatietijd
van amper 35 seconden**



Gebruik uw voorkeurstechiek zonder afbreuk te doen aan sterke, betrouwbare en duurzame hechting.

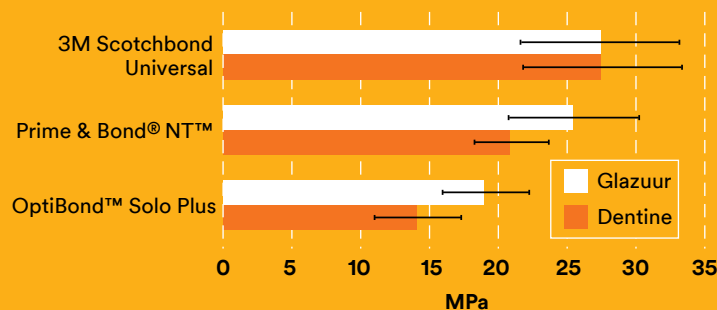


Hechtsterkte Self-Etch – 3M Scotchbond Universal Adhesief versus concurrerende producten



Bron: interne gegevens van 3M

Hechtsterkte Total-Etch – 3M Scotchbond Universal Adhesief versus concurrerende producten



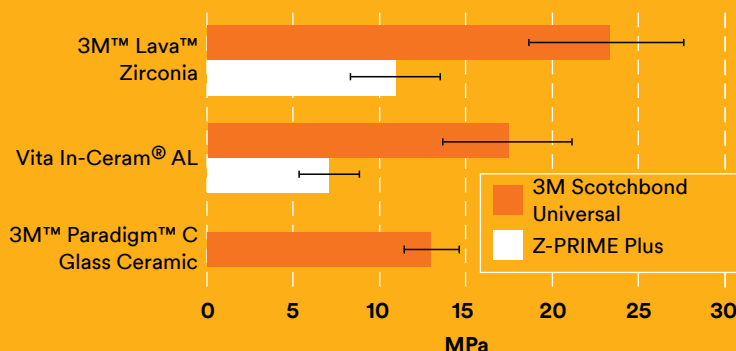
Bron: interne gegevens van 3M

Hecht aan elk oppervlak.

Scotchbond Universal Adhesief hecht aan alle oppervlakken, inclusief glazuur, dentine, glaskeramiek, zirkoniumoxide, legeringen van edele en niet-edele metalen en composieten, zonder extra primer. In combinatie met 3M™ Scotchbond™ Universal DCA Dual Cure Activator is Scotchbond Universal Adhesief geschikt voor alle composietcementen, opbouwmaterialen en zelfs voor zelfuithardende composieten!



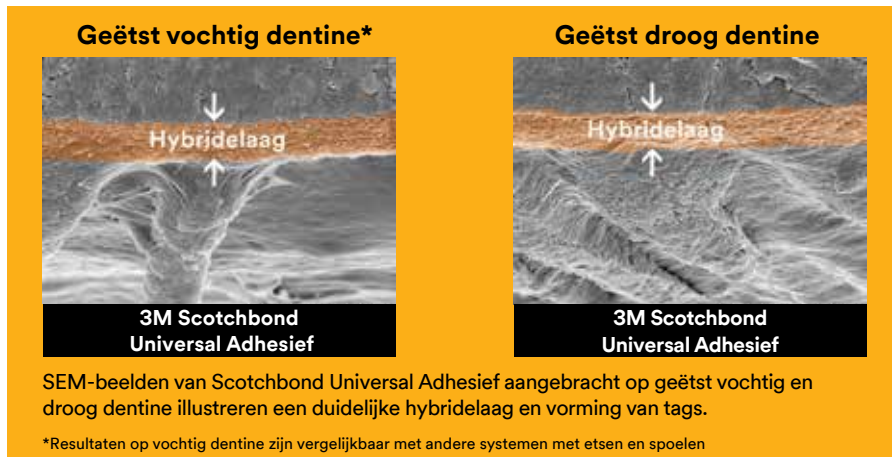
Schuifsterkte bij indirecte substraten na 10.000 thermocycli



Bron: dr. Markus Blatz, Universiteit van Pennsylvania

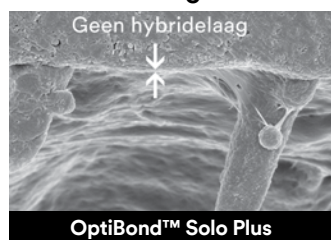
Hecht zonder problemen aan vochtig of droog dentine en geeft zo goed als geen postoperatieve gevoeligheid.

In de unieke formule van 3M™ Scotchbond™ Universal Adhesief worden de verhoudingen van het door 3M gepatenteerde copolymeer 3M™ Vitrebond™, HEMA en water geoptimaliseerd. Dit zorgt voor rehydratatie van het collageennetwerk en de vorming van een afzonderlijke hybridelaag, ongeacht of het dentine vochtig of droog blijft. Het resultaat is een verminderde techniekgevoeligheid, een consistente hechting en vrijwel geen post-op gevoeligheid, zowel bij toepassingen met als zonder additioneel etsen.



In tegenstelling hiermee is bij standaardsystemen voor totaal etsen (etsen en spoelen) vereist dat het dentine-oppervlak na het etsen vochtig wordt gehouden om het collageennetwerk te behouden. Daardoor ontbreekt het vormen van een hybridelaag en vermindert de hechtsterkte, wat kan leiden tot gevoeligheid bij de patiënt.

Geëts droog dentine



SEM-beeld van een standaardstelsel in 2 stappen van etsen en spoelen wanneer aangebracht op droog geëts dentine. Hierbij is duidelijk op te merken dat de hybridelaag ontbreekt.

SEM-beelden eigendom van Dr. Jorge Perdigao, Universiteit van Minnesota

Na een gerandomiseerd, dubbelblind klinisch onderzoek van 36 maanden ter beoordeling van 172 restauraties bij 35 patiënten, voldoet Scotchbond Universal adhesief aan de vergunningscriteria van de ADA voor alle etstechnieken.**

** Loguerico, A. D., de Paula, E. A., Hass, V., Luque-Martinez, I., Reis, A., Perdigao, J. (2015). A new universal simplified adhesive: 36-Month randomized double-blind clinical trial. Journal of Dentistry, 43, 1083-1092.

De wetenschap achter perfecte veelzijdigheid.

3M Vitrebond Copolymeer

Exclusief van 3M. Vermindert de nadelige effecten van vocht, waardoor binding aan vochtige of droge dentine mogelijk is bij technieken met voorafgaand etsen.

Silaan

Maakt het mogelijk dat de lijm chemisch hecht aan glaskeramische oppervlakken zonder een afzonderlijke keramische primer te gebruiken.

Vrijwel geen postoperatieve gevoeligheid bij ets-en-spoel of zelfetsende toepassing.

0,4%

Percent van total-etch restauraties met 3M Scotchbond Universal Adhesief met post-op gevoeligheid.

Totaal aantal total-etch restauraties:
3.467

0,06%

Percent van self-etch restauraties met 3M Scotchbond Universal Adhesief met post-op gevoeligheid.

Totaal aantal self-etch restauraties:
3.495

Bron: interne gegevens van 3M



MDP-monomeer

Optimaliseert zelfetsen. Zorgt voor chemische binding aan oxidekeramiek (zirkoniumoxide, aluminiumoxide en metalen) zonder een aparte primer. Verhoogt de houdbaarheid waardoor bewaring op kamertemperatuur mogelijk is.

3M™ Scotchbond™ Universal Adhesief presteert goed onder tal van omstandigheden, wat echte veelzijdigheid geeft.

Indicaties directe procedure:

- Hechten van lichtuithardend composiet of compomeer voor alle klassen van directe restauraties
- Desensibilisatie van het wortelopervlak
- Sealen van dentine voorafgaand aan amalgaamrestauraties
- Beschermende coating voor restauratiematerialen van glasionomeer
- Reparaties van composiet- of compomeerrestauraties
- Hechten van sealants

Indicaties indirecte procedure:

- Hechten van veneers in combinatie met 3M™ RelyX™ Veneer Cement
- Adhesief/primer voor chemische adhesie bij hechten aan zirkoniumoxide, aluminiumoxide, metaal- of glaskeramische restauraties
- Intra-orale reparaties van bestaande indirecte restauraties
- Hechten van zelfuithardende of duaal hardende opbouwmaterialen en composietcementen (met 3M Scotchbond Universal DCA Dual Cure Activator)
- Sealen van dentine voorafgaand aan het plaatsen van de tijdelijke indirecte restauratie

Raadpleeg de gebruiksaanwijzing voor een volledige lijst van indicaties

- In slechts één stap één laag aanbrengen
- Adhesief voor zowel total-etch, self-etch als selective-etch gebruik
- Consistente hechtsterkte voor zowel vochtig als droog geëst dentine
- Vrijwel geen post-op gevoeligheid
- Hoge hechtsterkte aan alle directe oppervlakken (zirkoniumoxide, aluminiumoxide, glaskeramiek en metaal) zonder extra primer
- Uitstekende marginale integriteit voor zeer esthetische restauraties
- Compatibel met zelfuitharden en duaal uitharden (met 3M Scotchbond Universal DCA Dual Cure Activator)
- Hoeft niet gekoeld bewaard te worden; bij kamertemperatuur tot twee jaar houdbaar
- Hecht indirecte restauraties met 3M™ RelyX™ Ultimate Adhesief composietcement - lichtuitharden van adhesief is niet meer nodig
- Uniek en innovatief ontwerp van de dop van het flesje voor eenvoudige dosering met één hand



Bestelinformatie



Artikelnr.	Productinformatie
------------	-------------------

41254	3M™ Scotchbond™ Universal Adhesive Introkit – Flesje Bestaat uit: 1 flesje adhesief à 5 ml; 50 wegwerp-mengbakjes; 50 wegwerp-borsteltjes; 1 etsspuitje à 3 ml; 25 doseertips
-------	---

41258	3M™ Scotchbond™ Universal Adhesive Refill bestaat uit: 1 flesje adhesief à 5 ml
-------	--

41255	3M™ Scotchbond™ Universal Adhesive Intro Kit – Unit Dose 40 bestaat uit: 40 unit dose, 1 etsspuitje à 3 ml
-------	---

41256	3M™ Scotchbond™ Universal Adhesive Unit Dose 100 bestaat uit: 100 unit dose, 1 etsspuitje à 3 ml
-------	---

41264	3M™ Scotchbond™ Universal DCA Dual Cure Activator bestaat uit: 1 flesje à 5 ml
-------	---

41263	3M™ Scotchbond™ Universal Etchant Etching Gel bestaat uit: 2 etsspuitjes à 3 ml, 50 doseertips
-------	---



3M Belgium bvba/sprl
Oral Care Solutions Division
3M.be/OralCare

3M Nederland B.V.
Oral Care Solutions Division
3M.nl/OralCare

3M.nl/OralCare
3M.be/OralCare