

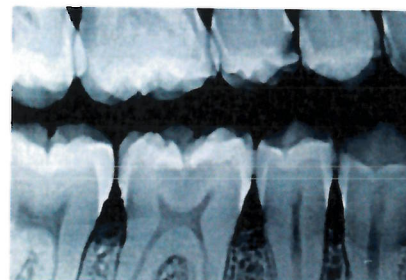
# Protocole d'utilisation d'un nouveau composite bulk-fill

**Wallid Boujema**

AHU en Odontologie Conservatrice-Endodontie, Bordeaux. Pratique privée, Bordeaux

Une patiente de 27 ans se présente en consultation pour un bilan bucco-dentaire. Elle ressent des sensibilités dans le secteur 4 lors de l'ingestion d'aliments sucrés.

**1.** Les examens clinique et radiographique mettent en évidence une lésion carieuse occlusale sur 46. La dent répond positivement au test de sensibilité pulpaire.



**2.** Radiographie rétro-coronaire centrée sur 46 confirmant la présence d'une lésion carieuse occlusale, site 1, stade 3 selon la classification SiSta (Lasfargues et al., 2000). La lésion sur 15 sera traitée ultérieurement.

**3 et 4.** Mise en place du champ opératoire après anesthésie. L'isolation de plusieurs dents permet un accès plus aisé des instruments au niveau de la dent concernée.



**5 et 6.** Accès à la lésion grâce à une fraise diamantée...



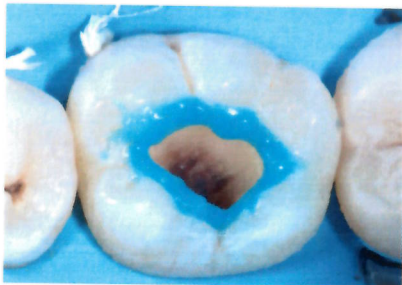
## Fiche Geste clinique



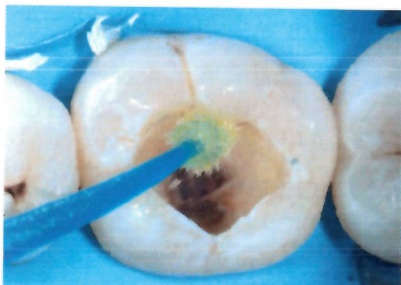
**7 et 8.** ... puis élimination du tissu carieux de manière centripète avec une fraise boule en carbure de tungstène sous irrigation abondante. Compte tenu du volume de la cavité et de l'intégrité des cuspidés, l'indication d'une restauration directe collée a été retenue.



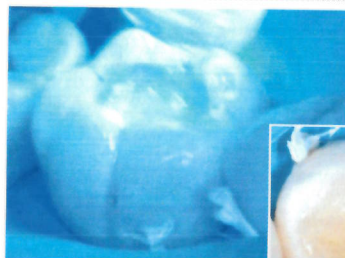
**9.** Désinfection de la cavité à l'aide de chlorhexidine pure à 2 %.



**10 à 12.** Mordançage sélectif de l'émail à l'acide orthophosphorique 3M™ Scotchbond™ Universal Etchant pendant 15 secondes préalable à l'utilisation du système adhésif universel 3M Scotchbond™ Universal suivi d'un rinçage abondant à l'eau et d'un séchage délicat.

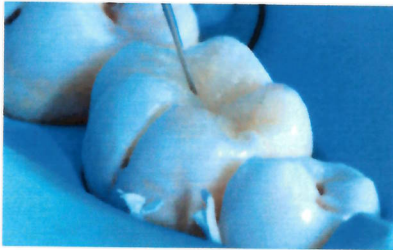


**13 à 15.** Application minutieuse du système adhésif amélo-dentinaire 3M™ Scotchbond™ Universal pendant 15 secondes sur l'émail et la dentine. Étalement à la seringue à air puis photopolymérisation pendant 10 secondes.



**16 à 19.** Mise en place du composite 3M™ Filtek™ One Bulk dans la cavité en un seul incrément jusqu'à 5 mm rigoureusement foulé. Photopolymérisation 40 secondes en occlusal.





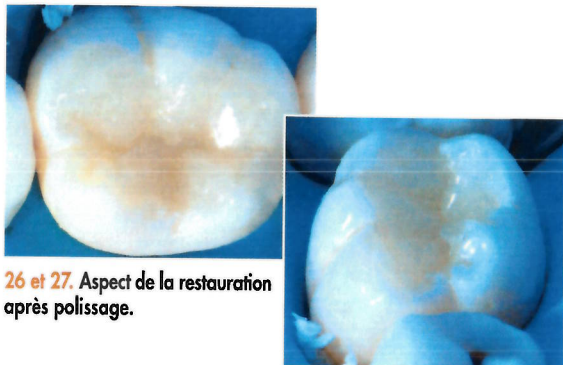
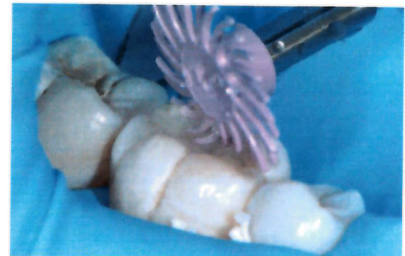
**20 à 22.** L'auteur préfère terminer la restauration par couches incrémentales, cuspside par cuspside, sur les deux derniers millimètres, selon la technique du « composite up », afin d'optimiser la gestion de la morphologie occlusale ainsi que l'adaptation marginale du matériau. Photopolymérisation 40 secondes par face.



**23.** Aspect de la restauration avant polissage.



**24 et 25.** Finition et polissage avec les roues spirales diamant 3M™ Sof-Lex™ beige puis rose sur surfaces humides.



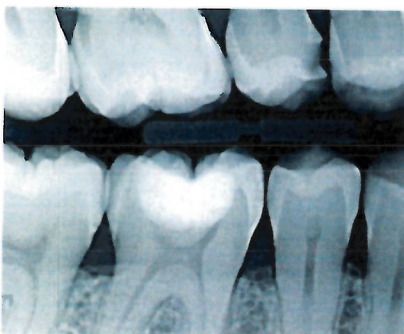
**26 et 27.** Aspect de la restauration après polissage.



**28.** Vérification de l'occlusion.



**29.** Situation finale immédiate.



**30.** Radiographie postopératoire.



**31.** Situation finale lors de la visite de contrôle à 10 jours après réhydratation de la dent.

### Lectures conseillées

1. Sabbagh J et al. Les composites en mono-couche ou bulk-fill. Partie 1 – Composition, particularités et classification. *Biomatériaux Cliniques* 2016 ; 1 (2) : 37-43.
2. Sabbagh J et al. Les composites en mono-couche ou bulk-fill. Partie 2 – Propriétés physico-mécaniques et applications cliniques. *Biomatériaux Cliniques* 2017 ; 2 (1) : 22-31.

*L'auteur n'a aucun lien d'intérêt.*

*Correspondance : dr.boujemaa@gmail.com*

Fiche réalisée  
avec le soutien de 3M