

3M Наука,
Воплощенная в жизнь™



Винилполисилоксановые материалы Express и Express XT

Выбор вязкости и рабочего времени для различных
клинических случаев и техник получения оттиска

Оттисковые массы Express и Express XT

Винилполисилоксановые оттисковые массы Express и Express XT – баланс клинически значимых свойств для получения точных оттисков. Широкий спектр А-силиконовых масс Express и Express XT позволяет подобрать массу для каждого клинического случая, соответствующую различным требованиям и предпочтениям в зависимости от техники снятия оттиска. В семейство Express / Express XT входят массы для традиционных одно- и двухэтапных двухфазных техник снятия оттиска. Повышенная гидрофильность и улучшенная текучесть оттисковых масс Express и Express XT, тиксотропность и эластичность в сочетании с прочностью на разрыв и пространственной стабильностью обеспечивают удобство в работе, и позволяют получить качественный результат даже в тяжелых клинических ситуациях.



Свойство / Материал	Цвет	Вязкость	Рабочее время от начала смешивания (23°) мин:сек	Время затвердевания в полости рта	Тип смешивания
1. Стоматологическая винилполисилоксановая оттисковая масса ручного замешивания Express STD	Оранжевый	Очень высокая	02:00	05:00	ручное
2. Материал оттисковой винилполисилоксановой Express XT Putty Soft	Желтый	Очень высокая	02:00	03:30	ручное
3. Материал оттисковой винилполисилоксановой (VPS) Express XT Penta Putty	Зеленый	Очень высокая	01:30	03:00	В аппарате Pentamix
4. Материал оттисковой винилполисилоксановой (VPS) Express XT Penta H	Оранжевый	Высокая	02:00	03:30	В аппарате Pentamix
5. Материал оттисковой винилполисилоксановой (VPS) Express XT Penta H Quick	Зеленый	Высокая	01:30	02:30	В аппарате Pentamix
6. Материал оттисковой винилполисилоксановой (VPS) Express XT Regular Body	Синий	Средняя	02:00	03:30	В пистолете-диспенсере (1:1)
7. Материал оттисковой винилполисилоксановой Express XT Light Body	Фиолетовый	Низкая	02:00	03:30	В пистолете-диспенсере (1:1)
8. Материал оттисковой винилполисилоксановой Express XT Light Body Quick	Розовый	Низкая	01:30	02:30	В пистолете-диспенсере (1:1)
9. Материал стоматологический оттисковой винилполисилоксановой Express Ultra- Light Body	Желтый	Очень низкая	01:30	02:30	В пистолете-диспенсере (1:1)

Регистрационные удостоверения: 1) РУ № ФСЗ 2010/07140 от 01.06.2017 2) РУ №ФСЗ 2008/01557 от 15.06.2017 3) РУ № ФСЗ 2008/01518 от 06.06.2017 4) РУ № ФСЗ 2008/01556 от 24.10.2016 5) РУ № ФСЗ 2008/01554 от 25.10.2016 6) РУ № ФСЗ 2008/01552 от 01.06.2017 7) № ФСЗ 2008/01558 от 23.10.2017 8) РУ № ФСЗ 2008/01555 от 01.06.2017 9) № ФСЗ 2010/07139 от 18.08.2017

Оттисковые массы Express и Express XT

Показания к применению

- ▶ Снятие оттисков при несъемном протезировании
- ▶ Снятие оттисков при съемном протезировании
- ▶ Снятие оттисков с имплантатов
- ▶ Получение силиконовых ключей
- ▶ Получение диагностических оттисков



Контроль на каждом этапе

1 Ретракция

Благодаря очень тонкой канюле, ретракционная паста 3М вносится непосредственно в сулкус, что ускоряет процедуру, при этом эффективно и бережно расширяет зубодесневую бороздку, высушивает ее и является отличным средством гемостаза



2 Замешивание

Быстрое и гомогенное промешивание экономит рабочее время, а точное дозирование – расход материала



3 Оттиск

Наличие выбора вязкостей и времени полимеризации а-силиконовых материалов Express XT Penta повысят Ваш успех как в самых простых, так и в самых сложных клинических ситуациях.



Пассивная посадка конструкции не должна быть сюрпризом

Точность или удобство в работе? Материалы 3М дают вам и то, и другое. Они объединяют в себе продукты, которые просты в использовании, но, при этом, дают вам контроль на каждом этапе.

Корректирующие материалы Express и Express XT – снятие оттисков под несъемные конструкции

Широкий выбор вязкостей корректирующих материалов Express позволяет врачу-стоматологу выбрать необходимый вариант комбинации материалов в зависимости от клинической ситуации.



Корректирующая масса очень низкой вязкости Express Ultra-Light Body – хорошо подходит для одноэтапной техники снятия оттисков, потому что ее проникновение в зубодесневую борозду в меньшей степени зависит от жесткости базового оттискового материала и степени компрессии.



Корректирующая масса низкой вязкости Express XT Light Body подходит как для одноэтапной, так и для двухэтапной техник снятия оттисков, так как обладает промежуточной вязкостью между Express XT Regular Body и Express Ultra-Light Body.



Корректирующая масса средней вязкости Express XT Regular Body – материал выбора для снятия оттисков по двухэтапной методике, так как, являясь менее текучей, она обладает большей плотностью, что снижает риск возникновения оттяжек при повторном выведении оттиска.



Корректирующая масса низкой вязкости укороченного времени затвердевания Express XT Light Body Quick – для оттисков под конструкции небольшой протяженности, например, под одиночно стоящие коронки.

Технику и скорость работы врача-стоматолога часто определяет клиническая ситуация, условия работы, предпочтения доктора. Например, при протезировании одиночными коронками удобнее работать массой укороченного времени затвердевания. При восстановлении протяженных дефектов и необходимости проснятия более 5-7 областей препарирования некоторые выберут оттисковой материал низкой вязкости – Express XT Light Body. При поддесневом препарировании хороший результат можно получить, используя корректирующую массу низкой и очень низкой вязкости. При препарировании на уровне десны и выше материалом выбора может быть корректирующий материал средней вязкости.



Корректирующие массы Express – широкий выбор для различных клинических ситуаций

Материалы Express и Express XT ручного замешивания – широкий спектр клинических показаний

Изготовление силиконового ключа с помощью Express STD

Для изготовления силиконового ключа оптимально использовать Express, так как эта масса наиболее точно передает анатомию и нюансы, особенно, когда ключ делается в оттисковой ложке и нет возможности вручную адаптировать массу к зубам или модели.



Рис. 1. Силиконовый ключ, изготовлен из массы Express STD.



Рис. 2. Временная коронка из материала Protemp 4 в силиконовом ключе.

Express – более 20 лет надежности



Благодарим к.м.н. Ю.Н. Ивлева за предоставленные фотографии



Доктор Ивлев
Юрий Николаевич, к.м.н.
Новосибирск

«Часто, когда доктора делают ключ до препарирования зуба, используют массу только в рабочем сегменте, но это не всегда позволяет точно позиционировать ключ после препарирования. Для удобства и четкой фиксации ключа на челюсти можно положить небольшое количество массы на другую сторону. Такой ключ надежно фиксируется и позволяет сделать максимально точную провизорную реставрацию».

Express XT Penta Putty – оттискный материал автоматического замешивания для снятия базового оттиска.

Несъемные конструкции – это то, к чему стремятся как врач, так и пациент. Для пациента – это удобство и социальная адаптация, для врача – возможность воссоздать красоту и, главное, функциональность зубного ряда. Работая оттискной массой автоматического замешивания, врач может быть уверен в точности дозировки оттискного материала, что гарантирует постоянство рабочего времени. Масса Express XT Penta Putty обладает достаточной жесткостью для работы как одноэтапной, так и двухэтапной техниками снятия оттиска, а также подается разогретой при смешивании в аппарате Pentamix, что ускоряет время затвердевания корректирующей массы (внутренние данные компании 3M).

Клинический случай – снятие одноэтапного двухфазного оттиска при протезировании включенного дефекта.



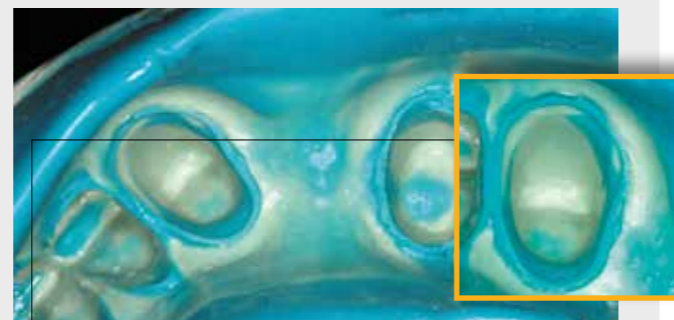
Исходная ситуация.



Произведено препарирование на уровне десны и ретракция.



На отпрепарированные участки нанесен корректирующий оттискный материал средней вязкости Express XT Regular Body.



Готовый оттиск – комбинация материалов Express XT Penta Putty и Express XT Regular Body.

Оттискная масса автоматического замешивания Express XT Penta Putty – это экономия Вашего времени, гигиеничность и удобство работы.

Express XT Penta Putty – масса, которая делает высокое качество Вашей работы привычным!



Express XT Penta H и Express XT Penta H Quick.

Новинка!

Новый материал Express XT Penta вязкости Heavy предназначен для менее компрессионных оттисков. Масса имеет две опции по рабочему времени: пролонгированное – 2 минуты для одноэтапной техники снятия оттиска, и укороченное – 1:30 для двухэтапной техники, для непротяженных работ или для сложных пациентов, которые, в силу разных причин, не могут длительно ожидать полимеризации оттиска.



Рис.1. Снятие оттиска под коронку. Отлично видна граница препарирования. Материал с укороченным временем затвердевания идеально подходит под непротяженные конструкции.



Рис.2. Снятие оттиска под вкладку. Точное отображение мельчайших деталей

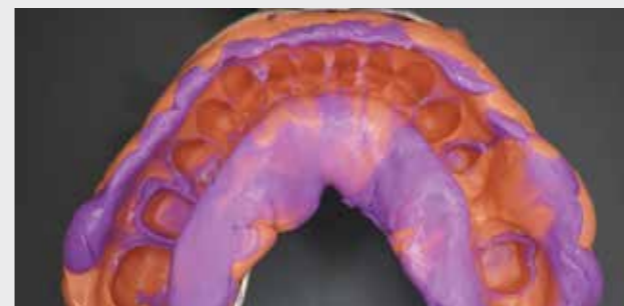


Рис.3. Снятие оттиска под мостовидный протез. Длительное рабочее время дает доктору достаточно времени правильно позиционировать ложку и получить превосходный одноэтапный оттиск с первого раза.



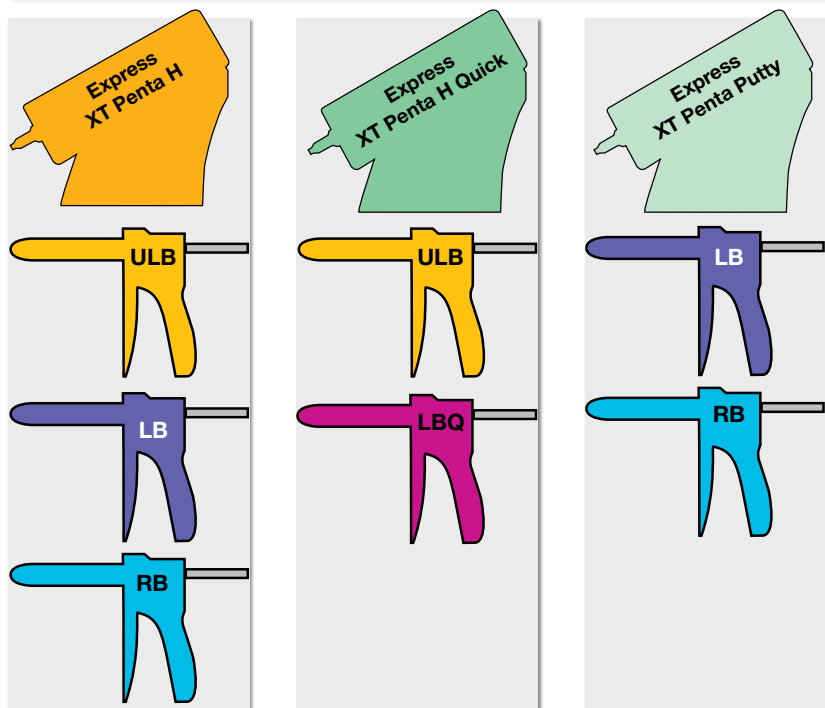
Рис.4. Снятие оттиска с имплантата закрытой ложкой. Эластичность материала и почти 100% восстановление формы после деформации облегчают доктору вывод закрытой ложки из ротовой полости и позволяют быть уверенным в точности оттиска.

Уверенность, контроль и точность – Ваши спутники рабочего дня

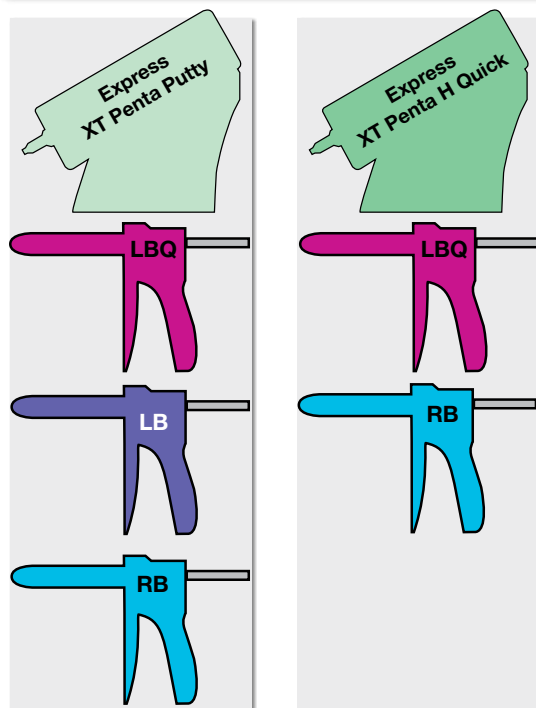


Рекомендации 3М по сочетанию материалов*

Одноэтапная техника



Двухэтапная техника



* выбор сочетания базовой и корригирующей масс зависит от конкретной клинической ситуации, техники получения оттиска и предпочтений врача.

Информация для заказа

Артикул	Комплектация
36895	Материал оттисковой винилполисилоксановой (VPS) Express XT: Express XT Penta Putty . Упаковка: Базовая паста. Катализатор.
36894	Материал оттисковой винилполисилоксановой (VPS) Express XT: Express XT Penta H для автоматического замешивания в аппарате Pentamix в составе: паста базовая 300 мл (1шт); катализатор 60 мл (1шт)
36896	Материал оттисковой винилполисилоксановой (VPS) Express XT: Express XT Penta H Quick для автоматического замешивания в аппарате Pentamix в составе: паста базовая 300 мл (1шт); катализатор 60 мл (1шт)
7312	Стоматологическая винилполисилоксановая оттисковая масса ручного замешивания Express STD в отдельной упаковке. Банки с массой Express STD для базового слоя (2 шт.).
36972	Материал оттисковой винилполисилоксановой (VPS) Express XT: Express XT Putty Soft в составе: паста базовая 250 мл, катализатор 250 мл; ложка для массы базовой (2 шт.).

Артикул	Комплектация
36975	Материал оттисковой винилполисилоксановой (VPS) Express XT: Express XT Regular Body . Express XT Regular Body корригирующая масса в картриджах в составе: картриджи по 50 мл. (2 шт.).
36974	Материал оттисковой винилполисилоксановой (VPS) Express XT: Express XT Light Body . Express XT Light Body корригирующая масса в картриджах в составе: картриджи по 50 мл (не более 2 шт.).
36976	Материал оттисковой винилполисилоксановой (VPS) Express XT: Express XT Light Body Quick . Express XT Light Body Quick корригирующая масса в картриджах в составе: картриджи по 50 мл (не более 2 шт.).
36799	Материал стоматологический оттисковой винилполисилоксановой Express Ultra-Light Body в наборе
77949	Принадлежности: Смесительные насадки Penta красные – 50 шт
77919	Принадлежности: Смесительные насадки Penta красные – 30 шт.

3M

Уполномоченный представитель на территории РФ ЗАО «3М Россия»
121614, Москва, ул. Крылатская, 17, стр. 3
Бизнес-парк «Крылатские Холмы»
Тел.: +7 (495) 784 7474
Тел.: +7 (800) 250 8474 (звонок бесплатный)
Факс: +7 (495) 784 7475
www.3mespe.ru

Клиентский центр
620014, Екатеринбург
ул. Бориса Ельцина, 1а
БЦ «Президент», 11 этаж
Тел.: +7 (343) 228 22 88
Факс: +7 (343) 228 22 99

3М, логотип 3М, являются зарегистрированными товарными знаками компании «3М Компани» или 3M Deutschland GmbH.
Авторские права на фотографии, содержание и стиль любой печатной продукции принадлежат компании «3М Компани».
© 3М 2018. Все права защищены.