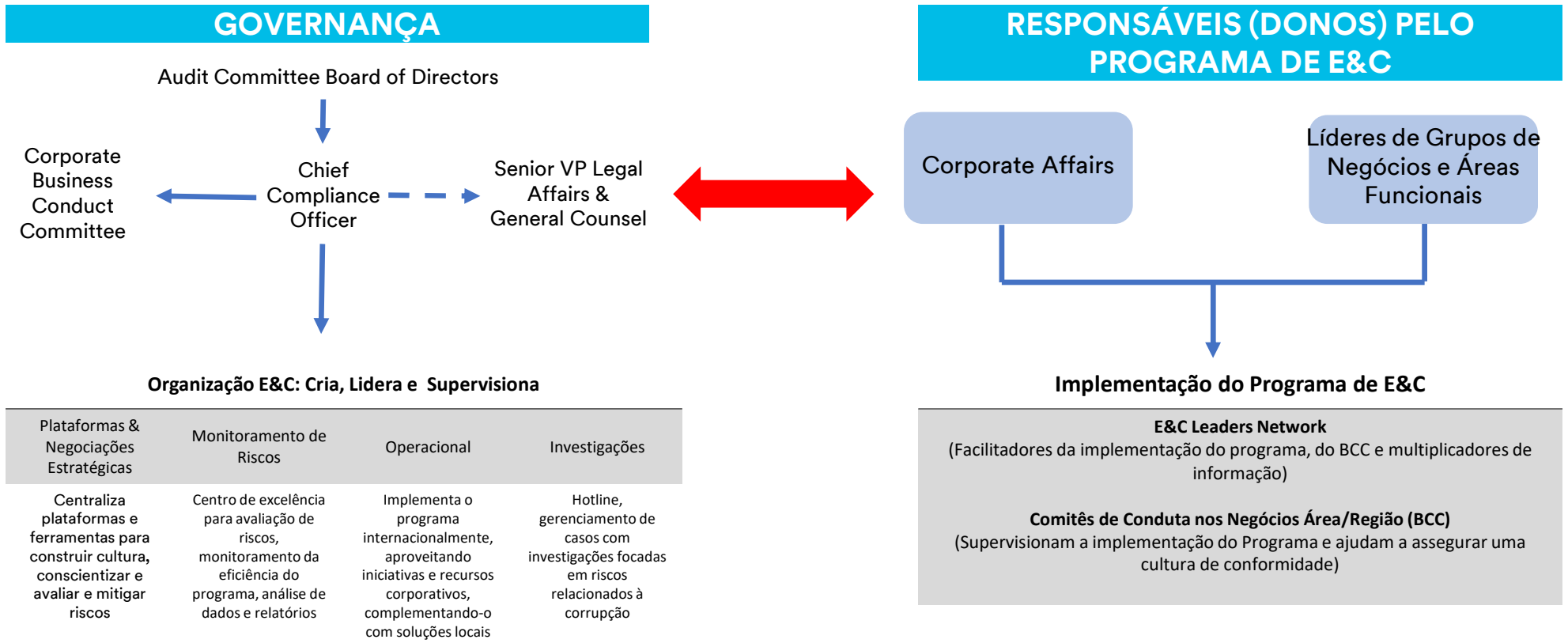


Compliance e Conduta nos Negócios 3M: Estrutura Geral



Promover a integridade e conformidade para apoiar o crescimento da 3M

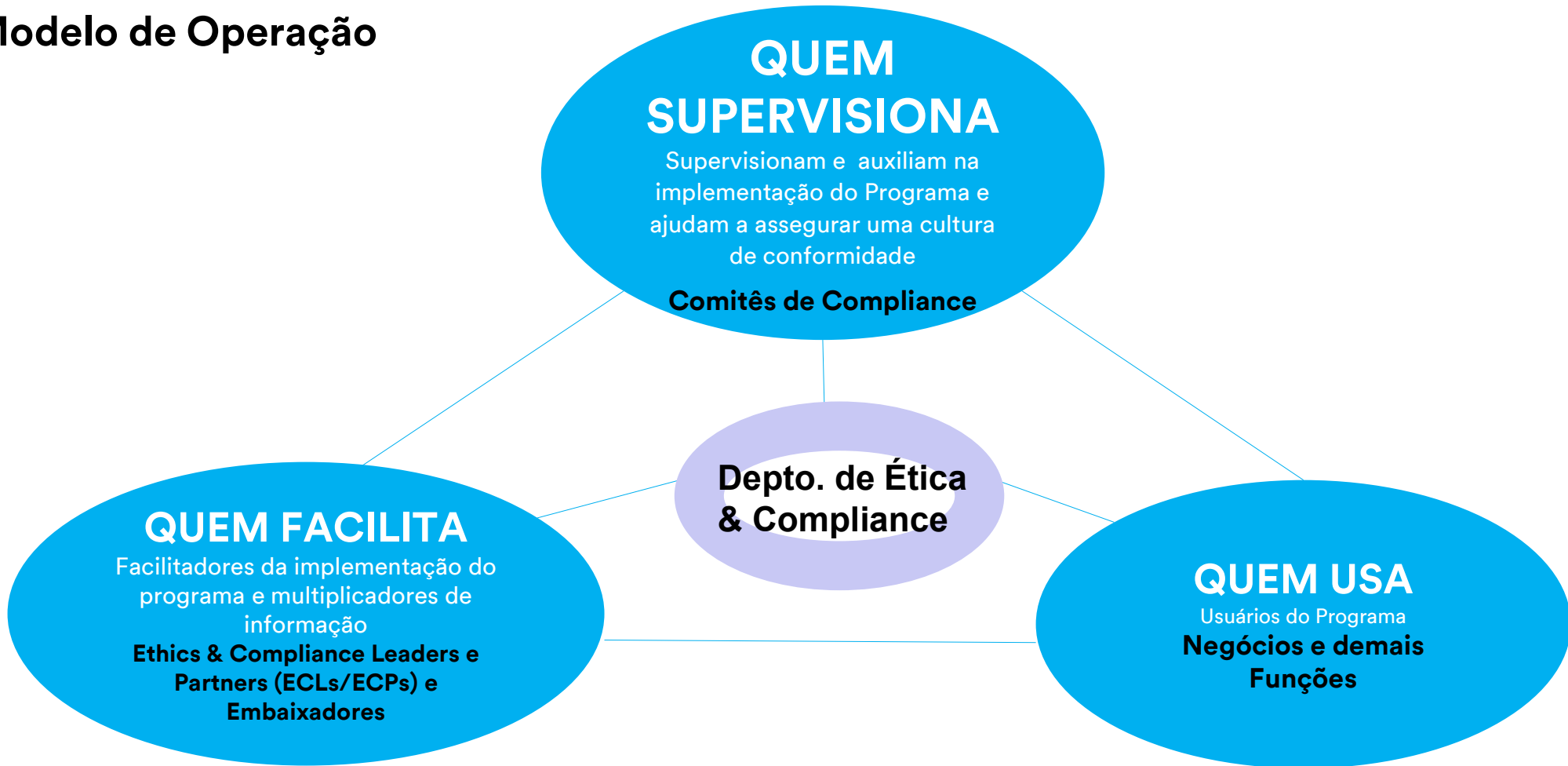


Organograma Time de Ética & Compliance 3M Brasil e América Latina



Responsáveis por criar e liderar a implementação do programa de Compliance, aproveitando iniciativas e recursos corporativos globais e complementando com soluções e necessidades locais.

Modelo de Operação

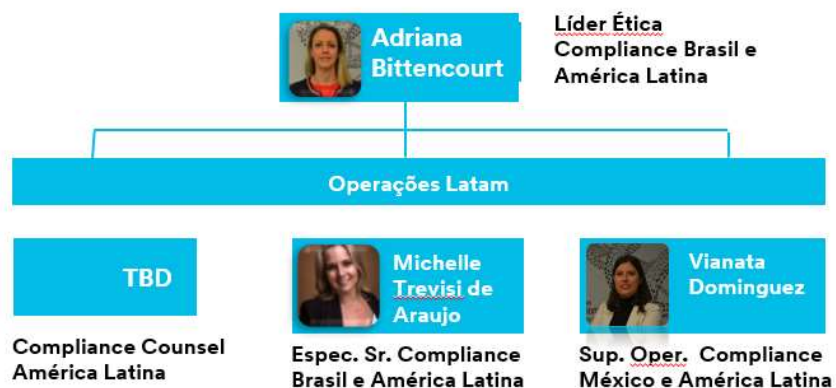


Departamento de E&C 3M: Cria e Lidera a implementação do Programa

3M

Modelo de Operação: Garantir Maior Alcance do Programa de Compliance

Departamento de Ética & Compliance

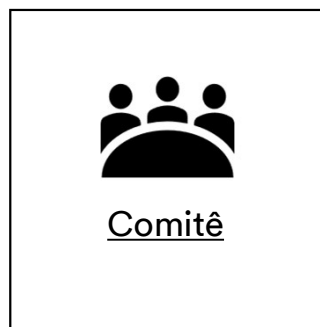


Promotor (Champion) de Ética & Compliance Brasil



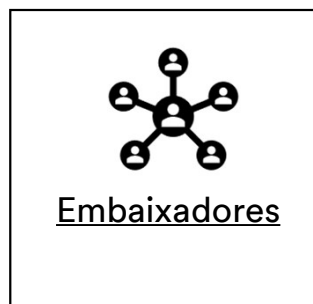
- Preside o Comitê de Conduta nos Negócios
- Realiza o **Tone at the Top** e o **Tone from the Middle**
- Lidera o modelo de gestão baseado no elemento de cultura da 3M: Integridade Inabalável
- Engaja áreas de Negócios e funcionais da Empresa
- Responsável pelas métricas e resultados de Compliance
- Auxilia na Identificação de Riscos
- Responsável pela execução das iniciativas corporativas de Compliance
- Média de tempo dedicado: 5%

Comitê de Conduta nos Negócios



- Supervisiona e auxilia na implementação do Programa e ajuda a assegurar a cultura de Compliance.
- Frequência: mínimo 1 vez por trimestre
- Os membros são líderes na Empresa:
 - Diretor-Presidente
 - Líder de Compliance Br. e Am. Latina
 - Diretora de Recursos Humanos
 - Diretora Depto. Negócios Jurídico
 - Ger. Auditoria Am. Latina
 - Ger. Segurança Corporativa
 - Diretor de Operações com Clientes

Facilitadores de Ética & Compliance Brasil



- Nomeados pela Diretoria
- 22 Funcionários de áreas de Negócios e Funcionais
- Renovação Anual
- Treinamentos Trimestrais
- Replicam Comunicações
- Fazem acompanhamento de métricas
- Auxiliam com perguntas sobre políticas
- Média de tempo dedicado: 5 – 10%

3M