

3M™ コンクリート型枠ジョイント止水テープ 2237  
3M™ コンクリート型枠ジョイント止水テープ 2237CR

NETIS登録:  
TH-140011-VE

コンクリートの美観を向上。  
困難だった目地のノロ止めを可能に!

作業の軽減、手間の削減

- 脱型後のバリ取り、補修作業を軽減。
- 型枠の清掃作業の手間を削減。

貼るだけの簡単施工

- 型枠合板小口と桟木にまたがってテープを貼り付けるだけ。  
(テープ幅：30mm)

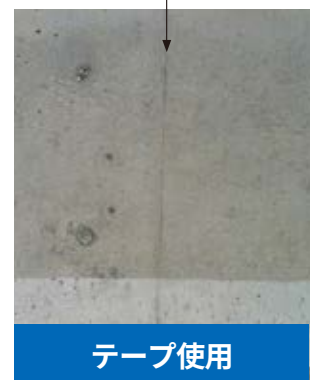
外観・美観の向上

- 砂目地を抑止し、外観仕上がりが向上。
- 補修作業が殆ど無いので、美観が向上。

砂目地発生



砂目地なし

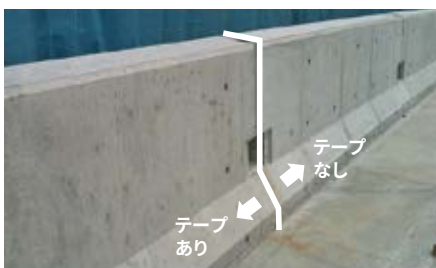


3M™ 止水テープ 主な用途

型枠間の止水

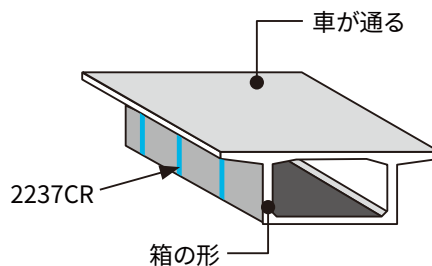
2237 (すき間：3mm以下)

壁高欄の縦目地

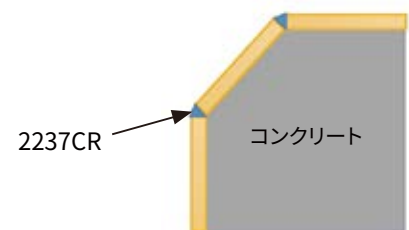


2237CR (すき間：3～5mm以下)

箱桁の側壁部外側の縦目地部



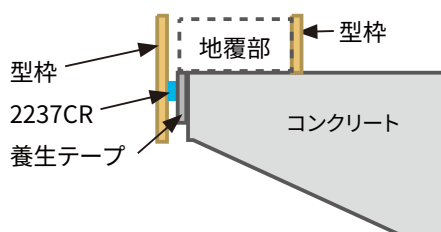
壁高欄のカーブ縦目地



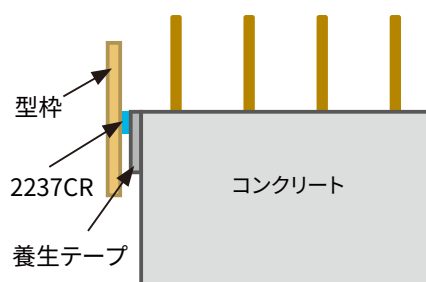
注意：2237/2237CR共に型枠両端部に貼り付けた場合の対応するすき間幅です。設置イメージは裏面をご確認ください。

コンクリートと型枠間の止水

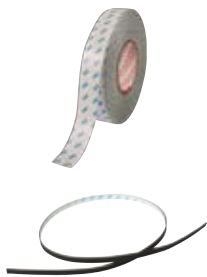
スラブと地覆部の横目時対策



下部工打ち継ぎ部横目地



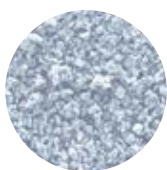
## 製品仕様



製品番号	厚さ	製品形態・サイズ(幅×長さ)	構造	入れ目
2237	0.28mm	30mm×50m		5箱/中箱 40巻/外箱
2237CR	2.16mm	10mm×1m		1000巻/箱

## 特長

SAP(高分子吸収体)の吸水機能により、簡易にノ口止めし、砂目地を抑止。



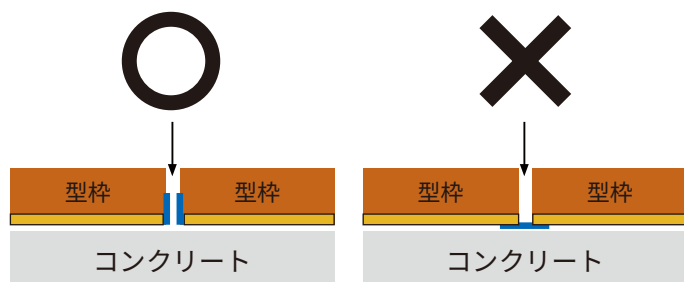
表面の拡大写真



**吸水コーティング層：SAP(高分子吸収体)**

高分子吸収体の粒子はすみやかに吸水し、体積約400倍に膨潤します。

## 型枠間の止水時の設置イメージ



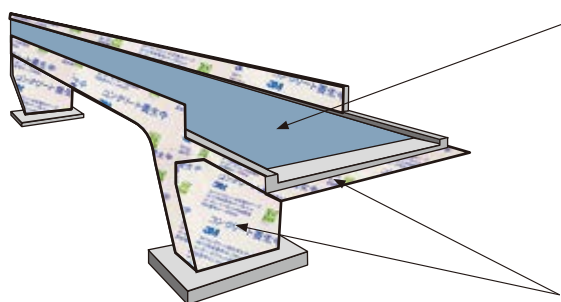
**正しい施工方法**

青部分のように端部へ、打設面に寄せて貼りつけ。型枠のすき間は3mm以下に締めあげる。

**誤った施工方法**

打設面に貼り、コンクリートと吸水面が直接触れている。

## 3Mが提供するその他のコンクリート養生用技術(NETIS登録済み)



**床版面に** 3M™ コンクリート給水養生用 水搬送シート1117

3Mのマイクロレプリケーション(高精細表面技術)を利用した微細な溝で水を搬送することで、簡単確実な養生を実現するシートです。

NETIS登録番号  
TH-150016-A



基材	特殊ポリオレフィン
厚さ	0.40mm
製品形態	ロール状
製品サイズ	1000mm×50m
入れ目	1巻/外箱

**立面・天井面に** 3M™ コンクリート保水養生テープ 2227HP/2227HPW(強粘着タイプ)

型枠を取り外した後のコンクリート表面に貼り付けることで、表面からの水分蒸発を大幅に抑制し、効果的に保水養生するテープです。テープの粘着力だけで簡単に貼付でき、ほとんど糊残りなく、容易に剥がせます。

NETIS登録番号  
CB-110014-VE



基材	特殊ポリオレフィン
厚さ	0.11mm
製品形態	ロール状
製品サイズ	400mm×50m 610mm×50m
入れ目	610mm幅(1巻/箱) 400mm幅(2巻/箱)

●本製品による床版上面の養生に加え、3M™ コンクリート保水養生テープ 2227HPにて、立面/桁裏面を養生いただくことで、給水+封緘養生システムとして、ご採用いただけます。

●両製品共に、最長推奨使用期間が3ヶ月ですので長期養生にも対応が可能です。

お取扱い販売店

仕様及び外観は、予告なく変更される事がありますので、ご了承ください。本書に記載してある事項、技術上の資料並びに勧告はすべて、当社の信頼している実験に基づいていますが、その正確性若しくは完全性について絶対的な保証はしません。使用者は使用に先立って製品が自己の用途に適合するか否かを判断し、それに伴う危険と責任もすべて負うものとします。売主及び製造者の義務は不良であることが証明された製品を取り替えることだけであり、それ以外の責任は、ご容赦ください。本書に記載されていない事項若しくは勧告は、売主及び製造者の役員が署名した契約書によらない限り当社は責任を負いません。

3Mは、3M社の商標です。

**3M**

スリーエム ジャパン株式会社

テープ・接着剤製品事業部

<http://www.3mcompany.jp/tape-adh>

Please Recycle. Printed in Japan.  
© 3M 2019. All Rights Reserved.  
ITD-277-B(1019)

カスタマーコールセンター

製品のお問い合わせはナビダイヤルで

**0570-011-511**

8:45~17:15 / 月~金 (土日祝年末年始は除く)