



96HEX

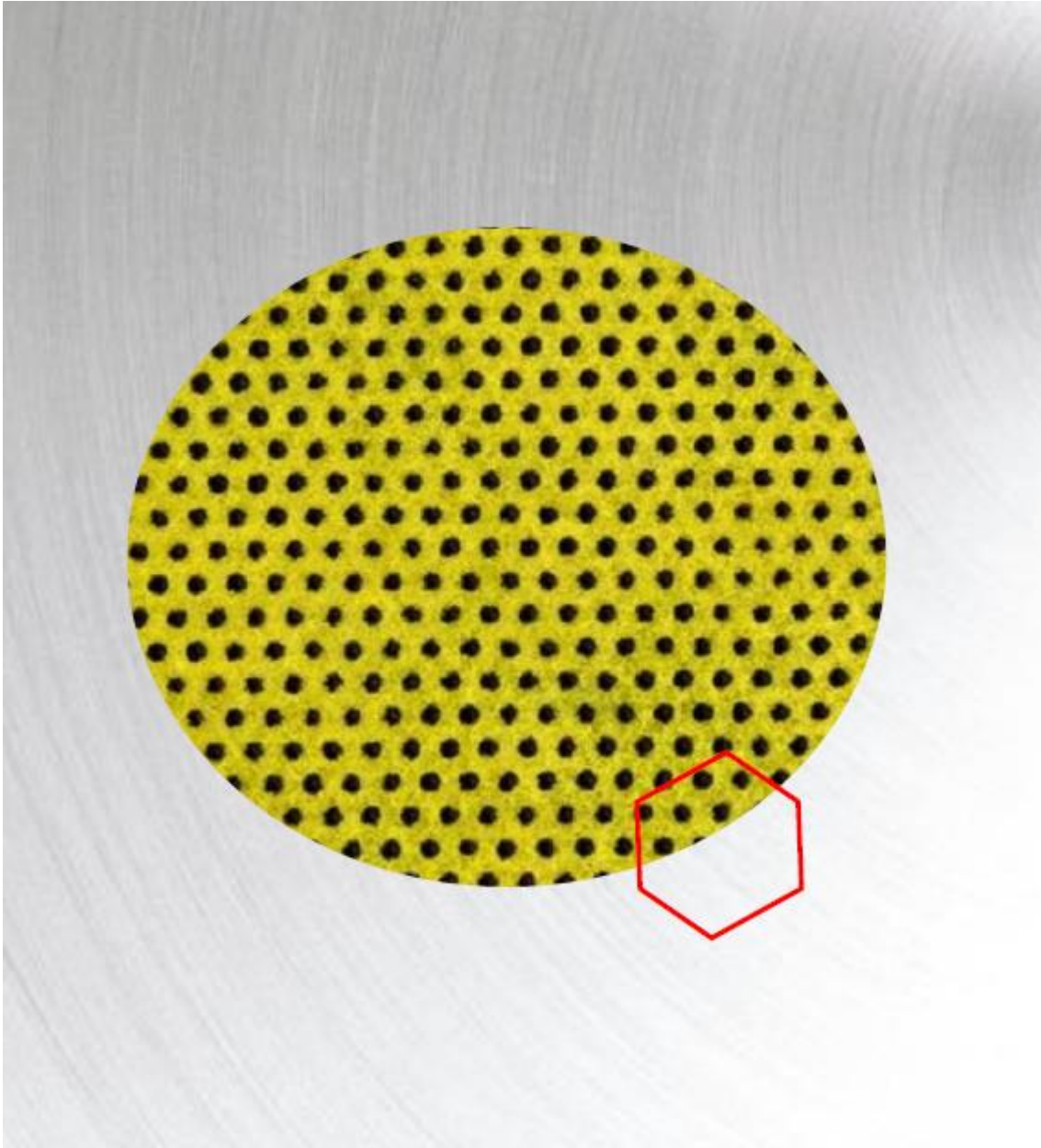
百利™ 蜂巢菜瓜布 96HEX

96HEX

Scotch-Brite™ Dual Purpose
Scour Pad



A whole
new
dimension
of clean!



百利™蜂巢菜瓜布96HEX有什麼不一樣？

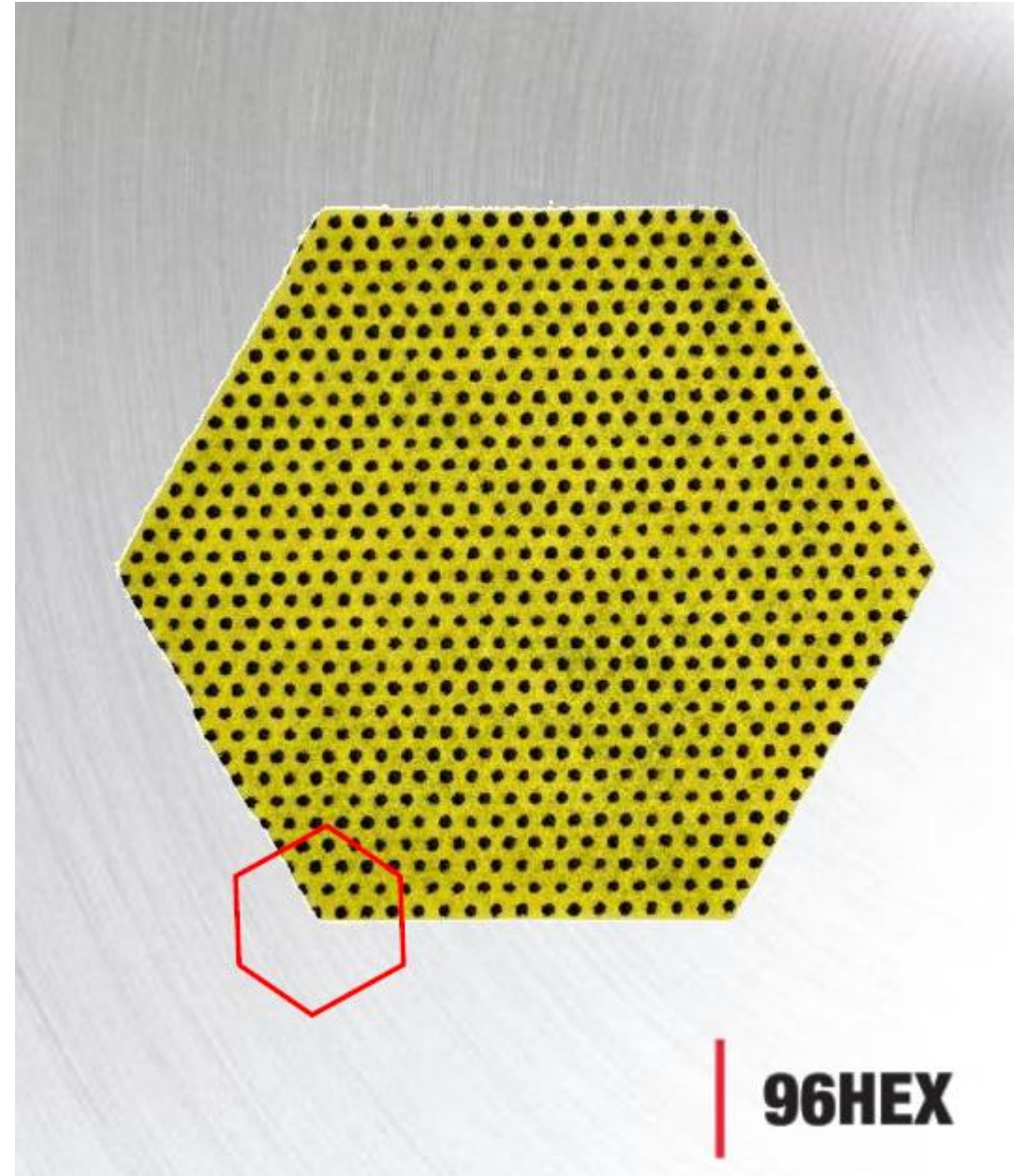
除垢顆粒“Power Dots”

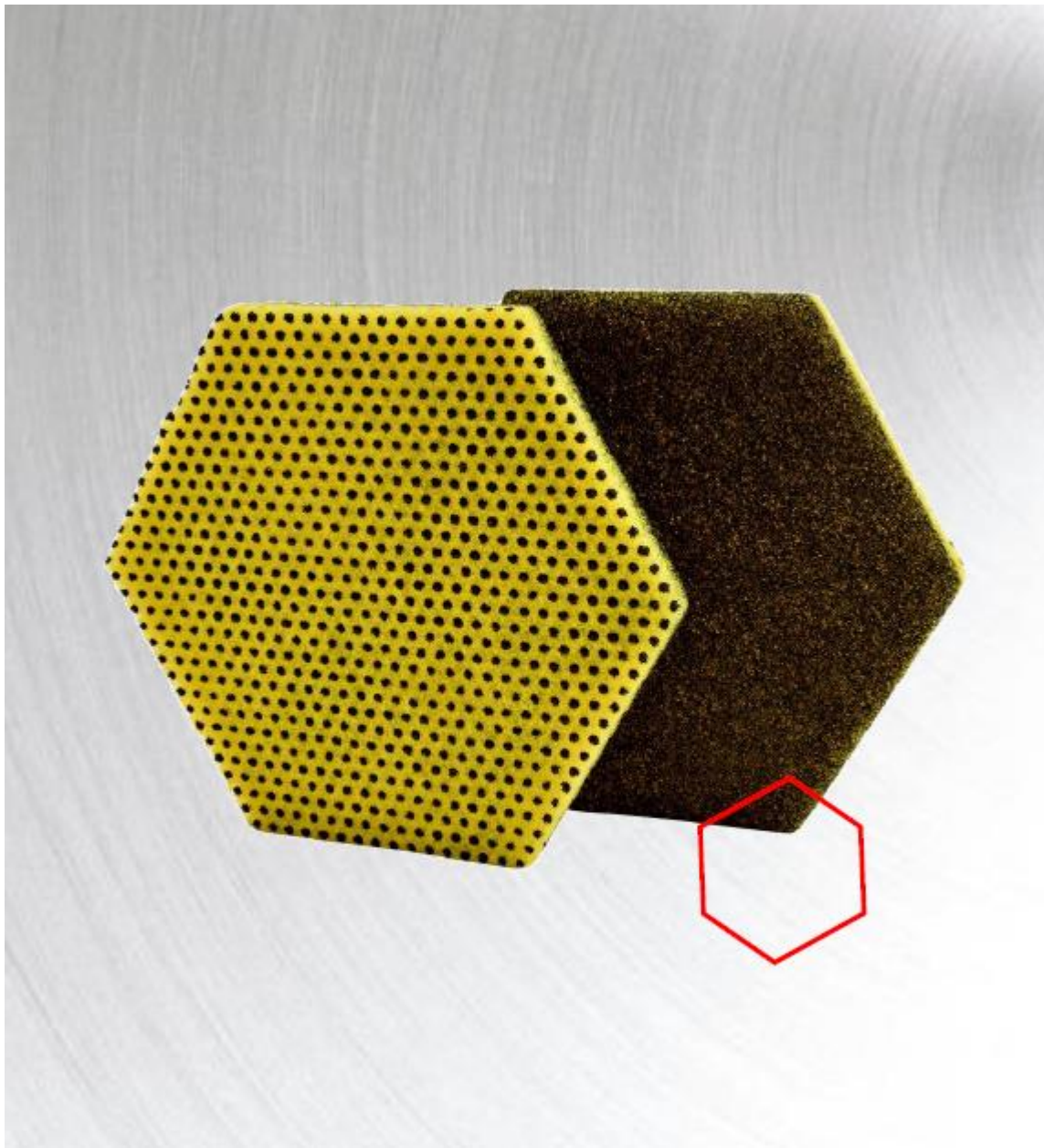
- 除垢顆粒強化刷洗功能協助您以些許清潔劑輕鬆清除重垢
- 輕鬆快速地沖洗乾淨，增加使用壽命和效率
- 專利申請中

百利™蜂巢菜瓜布96HEX有什麼 不一樣？

六角形

- 更多邊/角，方便鍋爐死角刷洗
- 適合手握設計
- 最適尺寸，無須另外裁剪
- 專利申請中





百利™蜂巢菜瓜布96HEX有什麼 不一樣？

雙效

- 單片雙效
- 黃色面除垢顆粒有效清除重垢
- 綠色面刷洗油漬

3M市調結果

96HEX 超出客戶預期

●依據**3M**調查, 超過 **60%** 受訪者表示 **96HEX** 蜂巢菜瓜布產品功效超過他們的預期



How well it cleans relative to other scouring pads



3M市調結果
96HEX 更好清潔
●58%受訪者表示96HEX比其他菜瓜布更好使用

FAQ

1. 什麼是百利™ 蜂巢菜瓜布 96HEX?

百利™ 蜂巢菜瓜布 96HEX是一強力的清潔用菜瓜布。黃色面除垢顆粒協助您快速清除重垢，另一側綠色面幫助您刷洗一般髒污及油漬，不掉屑

2. 百利™ 蜂巢菜瓜布的組成物是?

無銹合成纖維(Non-rusting synthetic fibers)

樹脂(Resin)

研磨材質(Abrasive minerals)

3. 使用不同的研磨材質(abrasive mineral) 嗎?

不， 96HEX 使用的研磨材質(abrasive mineral)和其他3M普通菜瓜布(例: 96)類似

4. 96HEX建議應用在?

96HEX是設計使用於中度到重度清潔應用，例: 爐具、鍋具、瓦斯爐上油漬等

5. 主要優點?

黃色面除垢顆粒可快速清潔烹飪油漬

黃色面除垢顆粒讓清洗更容易

灰色面去污清潔更快速

單片雙效功能強

FAQ

6. 可以洗碗機清洗96HEX嗎?

可以

7. 使用時間多久?

實際使用時間依使用情形而異。一般而言，96HEX預計會比其他3M普通菜瓜布(例: 96)久

8. 何時該丟棄/更換?

當黃色刮除面的粗糙顆粒開始磨損，灰色的一面開始失去褪色時。

9. 可用於精細（例如不沾鍋，陶瓷）表面?

不建議

10. 可以用在熱表面上?

可以, 最高溫可達 350°F or 177°C

11. 可以用來清潔煎板?

不建議

12. 符合HACCP 認證?

是

FAQ

13. 常見問題有?

刮傷,96HEX兩面均會刮損不銹鋼表面,且在例如鋁質或陶瓷等表面用具將造成更嚴重的刮痕
若黃色面粗糙顆粒斷裂,可將斷裂處移除,繼續使用直到研磨力消失

14. 96HEX垃圾分類?

一般垃圾



謝謝!