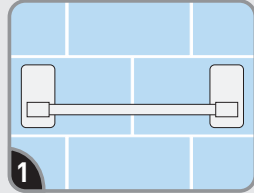


**Failure to follow instructions carefully may cause damage. Save instructions or visit [command.com](http://command.com)**  
Si no sigue las instrucciones pueden producirse daños. Guarde las instrucciones o visite [command.com](http://command.com)



**BATH42-ES**  
[command.com](http://command.com)

## APPLY APLICAR



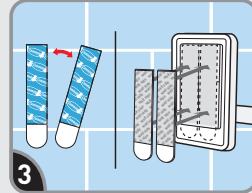
**1** If possible, choose a spot where strips are not over grout lines.

Si es posible, elija un lugar en cual las tiras no queden colocadas sobre las líneas de juntas.



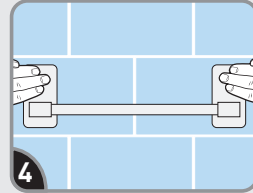
**2** Clean surface with rubbing alcohol. Do not use household cleaners.

Limpie la superficie con alcohol isopropil. No utilice limpiadores de uso doméstico.



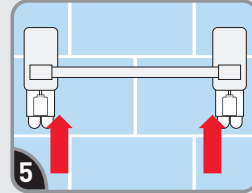
**3** Separate strips. Remove blue liners. Press 2 strips to each mounting base.

Separe las tiras. Retire los protectores azules. Presione dos tiras en cada base de montaje.



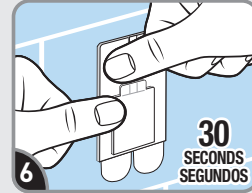
**4** Remove black liners. Press towel bar to wall for 10 seconds.

Retire los protectores negros. Presione el toallero a la pared por 10 segundos.



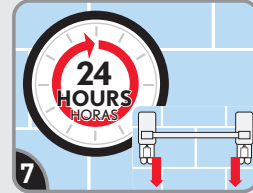
**5** To ensure adhesive hold, slide towel bar up and off.

Para garantizar la sujeción adhesiva, deslice el toallero hacia arriba para sacarlo.



**6** Press each base firmly for 30 seconds.

Presione cada base firmemente por 30 segundos.



**7** Wait 24 hours to allow adhesive to build. Then slide towel bar back onto the mounting bases.

Esperes 24 horas para permitir que el adhesivo aumente su poder. Deslice el toallero en las bases de montaje.

**Towel bar can be reused with Command® Bath Medium Refill Strips.**  
Toallero se puede volver a usar con las tiras de baño medianas de repuesto Command®.

**▲ CAUTION:** Do not hang over beds or on wallpaper. Do not hang valuable or irreplaceable items or framed pictures. Apply and use 15°-125°F.

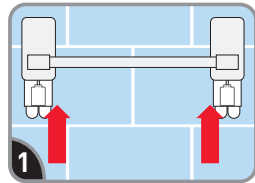
**Limited Warranty and Limitation of Liability** (for product sold in USA):

This product will be free from manufacturing defects. If defective, your exclusive remedy shall be, at 3M's option, product replacement or refund. 3M will not be liable for any loss or damage arising from this product, whether direct, indirect, special, incidental or consequential.

**▲ PRECAUCIÓN:** No cuelgue sobre camas o utilice en papel tapiz. No cuelgue artículos valiosos o irremplazables. Aplicar y usar entre -9° y 50°C

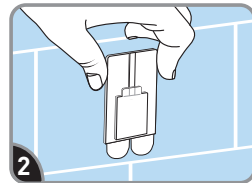
**Garantía limitada y límite de responsabilidad** (para producto vendido en E.U.A.): Este producto no tendrá defectos de fabricación. Si tiene defectos, su única solución será, a opción de 3M, el reemplazo del producto o el reembolso del precio de compra. 3M no será responsable de ninguna pérdida o daño que se deriven de este producto, ya sea directos, indirectos, especiales, fortuitos o resultantes.

## REMOVE RETIRAR



**1** Slide towel bar up and off.

Deslice el toallero hacia arriba para sacarlo.



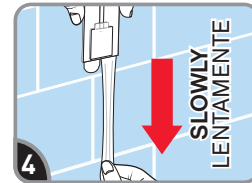
**2** Gently hold mounting base in place.

Sostenga la base de montaje en su lugar.



**3** Never pull the strip towards you! Always pull straight down.

¡Nunca jale la tira hacia usted! Siempre jale directamente hacia abajo.



**4** Stretch each strip slowly against the wall at least 12 inches to release.

Estire la tira lentamente contra la pared por lo menos 30 cm para soltar.